

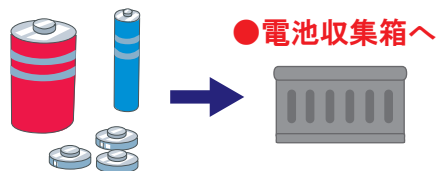
# 有害ごみ

収集日 中村・境地区は第3金曜日、井ノ口地区は第1木曜日

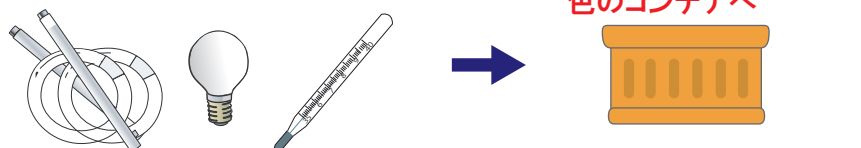
出し方 ごみステーションの各ボックスへ出す

## 主な対象物

### ◎電池



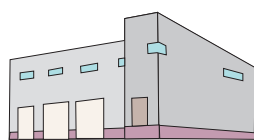
### ◎蛍光灯（電球型含む）・体温計（水銀式）



## 資源の行方



### ○中井美化センター



選別作業

### ○リサイクル事業者

電池は鉄及びマンガンの原材料へ、蛍光灯・電球のガラスはグラスウールに、アルミ・鉄は原材料へ、水銀は水銀として再利用

# カン

収集日 中村・境地区は第1水曜日、井ノ口地区は第3水曜日

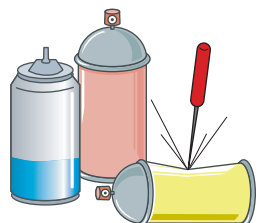
出し方 ごみステーションのカン用コンテナへ

## 主な対象物

### ◎空き缶



### ◎スプレー缶



### ！ 注意点

- 中身を取り除き、洗ってから出してください。
- スプレー缶は必ず穴を開けてから出してください。
- 大きさは約20cmまでとし、それ以上のものは燃えないごみの日に出してください。

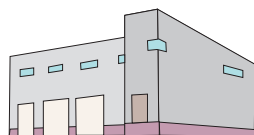
### ●カン用コンテナへ



## 資源の行方



### ○中井美化センター



選別・プレス作業

### ○リサイクル事業者

アルミ缶は、アルミ地金にして再利用  
スチール缶は、金属の原材料として再利用