

容器プラ

収集日 中村・境地区は第2・4・5金曜日、井ノ口地区は第1・3・5月曜日

出し方 半透明のビニール袋に入れて、ステーションへで出してください。

主な対象物

◎チューブ類



◎キャップ

ペットボトルのキャップなど

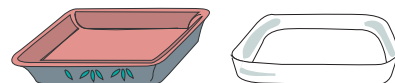


◎ボトル類



◎トレイ類

お弁当の容器や食品のトレイなど

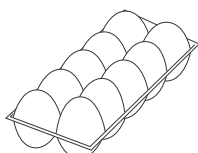


◎カップ類

プリン、ゼリー、カップメンの容器など



◎パック類

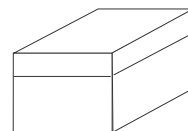


◎ポリ袋、ラップ類



◎発泡スチロール類

大きなものは壊して、他のものと一緒の袋に入れて出してください。



！ 注意点

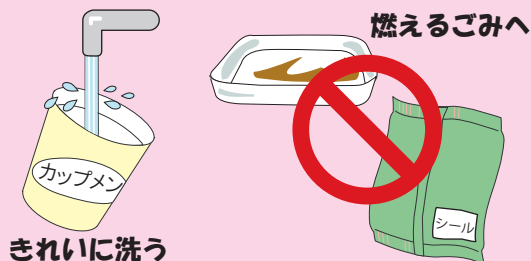
○プラスチック製容器包装のマーク  のあるものは、全て対象です。

○汚れているものはリサイクルの出来ないので、きれいに洗ってから出してください。

汚れが落ちないものや、シールの付いているものは燃えるごみで出してください。

○容器の中身は捨ててから出してください。

○カップ麺容器の紙製のふたは、外して燃えるごみで出してください。

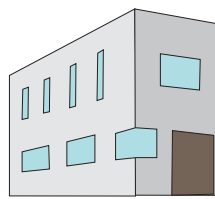


資源の行方

○中間処理業者



ごみステーションから収集



選別・プレス作業

○リサイクル事業者

プラスチック製品の原料や、コークス炉原料、固形燃料、アンモニアなどの化学薬品として再利用