

平成30年度

中井町健康づくりカレンダー

問い合わせ 中井町健康課 ☎81-5546

母子保健関係

健康診査・相談・教室

場所：記載のない事業はすべて保健福祉センター



事業名	月	4月	5月	6月	7月	8月	9月	10月	11月	12月	1月	2月	3月	受付時間	内容	持ち物
3～4か月・7か月児健康診査	日	4日	☆	6日	☆	1日	☆	3日	☆	5日	☆	6日	☆	13:00～13:15	内科健診 栄養・育児・母乳相談	母子健康手帳 問診票
	3・4 対象	H29.11.8 ～30.1.4	☆	H30.1.5 ～3.6	☆	H30.3.7 ～5.1	☆	H30.5.2 ～7.3	☆	H30.7.4 ～9.5	☆	H30.9.6 ～11.6	☆			
1歳児歯科教室	日	11日	☆	13日	☆	8日	☆	10日	☆	12日	☆	13日	☆	9:00～9:15	栄養・育児・ 歯みがきのお話	母子健康手帳 歯ブラシ ※質問票は当日配布
	対象	H29 3・4月	☆	H29 5・6月	☆	H29 7・8月	☆	H29 9・10月	☆	H29 11・12月	☆	H30 1・2月	☆			
1歳6か月児健康診査	日	☆	☆	20日	☆	☆	☆	5日	☆	☆	19日	☆	☆	13:00～13:15	内科・歯科健診 栄養・育児・心理相談 歯みがき指導	母子健康手帳 歯ブラシ 問診票
	対象	☆	☆	H28 10・11・12月	☆	☆	☆	H29 1・2・3月	☆	☆	H29 4・5・6月	☆	H29 7・8・9月			
2歳・2歳6か月児 歯科健康診査	日	11日	☆	13日	☆	8日	☆	10日	☆	12日	☆	13日	☆	9:00～9:15	エプロンシアター 歯科健診 フッ素塗布(希望者:無料) 歯みがき指導 栄養・育児・心理相談	母子健康手帳 歯ブラシ 問診票
	2歳 対象	H28 3・4月	☆	H28 5・6月	☆	H28 7・8月	☆	H28 9・10月	☆	H28 11・12月	☆	H29 1・2月	☆			
3歳児健康診査	日	☆	9日	☆	☆	29日	☆	☆	☆	7日	☆	☆	20日	13:00～13:15	内科・歯科健診 栄養・育児・心理相談 尿検査 視聴覚検査	母子健康手帳 歯ブラシ 問診票・尿
	対象	☆	H27 2・3・4月	☆	☆	H27 5・6・7月	☆	☆	☆	H27 8・9・10月	☆	☆	H27 11・12月 H28.1月			
産後ほっとステーション	日	9日 23日	14日 28日	11日 25日	9日 23日	13日 27日	10日	22日	12日 26日	10日	28日	25日	11日 25日	10:20～10:30	体重測定、母乳育児相談 産婦のリフレッシュ・休養 昼食(管理栄養士のお弁当) アロマハンドケア(希望制)	母子健康手帳 ※昼食とハンドケアは 実費負担あり
	場所	子育て支援センター2階														
離乳食講習会	日	☆	23日	☆	18日	☆	26日	☆	28日	☆	23日	☆	20日	9:15～9:30	離乳食講義と実習 ※託児があります	母子健康手帳 エプロン 他
	対象	3～8か月児 ※1週間前までに予約が必要です(定員12組)														
育児相談 フリースペース 「わきあいひろば」	日	25日	☆	27日	☆	22日	☆	24日	☆	26日	☆	27日	☆	9:30～11:00	身長・体重測定、栄養相談、 発達・育児相談、マタニティ相談 母乳相談	母子健康手帳
	場所	井ノ口公民館和室														
母親・父親教室	A	☆	8日	☆	☆	☆	4日	☆	☆	☆	15日	☆	☆	13:15～13:30	お産のこと 母乳のこと	
	B	☆	29日	☆	☆	☆	18日	☆	☆	☆	29日	☆	☆			
3歳児親子セミナー	C	☆	☆	☆	3日	☆	☆	☆	6日	☆	☆	☆	5日	13:15～13:30	赤ちゃんのお風呂、産後の心とからだの変化、 妊婦疑似体験(※お父さん対象)	
	D	☆	☆	☆	17日	☆	☆	☆	20日	☆	☆	☆	19日			
3歳児親子セミナー	日	広報紙等でお知らせします。												-	親子遊びなど	-
	場所	子育て支援センター1階														
対象	3歳児															

個別に受診していただく健康診査

種類	受診の時期等	内容	持ち物
お誕生前健康診査	満10か月から1歳のお誕生日前日までに、指定医療機関で受診してください。	計測・診察・相談	母子健康手帳 健康診査票(7か月児健康診査で配布します。)
妊婦健康診査	妊娠週数により定期健診を受けてください。指定医療機関で14回分の補助券が使えます。	妊娠週数により必要な項目	母子健康手帳、補助券

かながわ小児救急ダイヤル	
相談時間	18時～24時(年中無休)
電話番号	#8000 プッシュホン回線・携帯電話 045-722-8000 ダイヤル回線・IP電話

足柄上地区休日急患診療所 ☎83-1800 開成町吉田島580



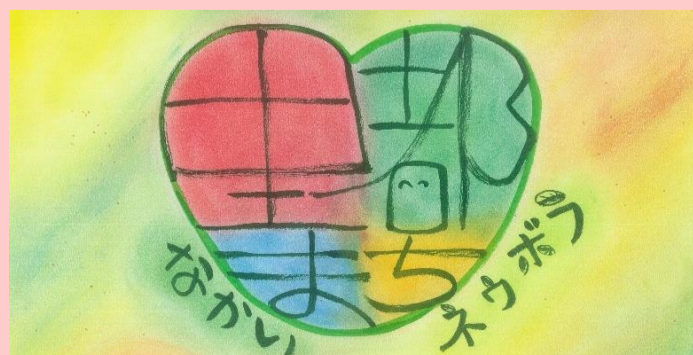
診療科目	診療日	診療時間	備考
内科・小児科	日曜・祝日 年末年始	9:30～12:00 13:00～16:30	

子育て応援ページ

中井町の子育て情報は



又は『中井町 ネウボラ』



小田原市休日夜間急患診療所 ☎47-0823 小田原市酒匂2-32-16小田原市保健センター1階

休日・夜間の急患に利用できます。夜間の診療科目は内科と小児科で、受付時間は平日が19時～22時、土曜・日曜・休日は18時～22時です。
また休日の昼間の診療科目は、内科・小児科・耳鼻咽喉科です。眼科の診療を行う日もありますので、詳しくはお問合せください。休日の昼間の受付は8時30分～11時30分、13時～15時30分までです。

夜間・休日に受診できる病院がわからない場合

小田原市消防本部へ電話【0465-49-0119(夜間・休日のみ受付)】すると、受診できる病院を確認できます。毎夜間と休日の昼間に、内科系と外科系の診療を行っている病院を案内しています。

※次の10病院のうち2病院が順番で担当し、診療を行っています。

大内病院(南足柄市)	TEL 74-1515	県立足柄上病院(松田町)	TEL 83-0351
小林病院(小田原市)	TEL 22-3161	小澤病院(小田原市)	TEL 24-3121
間中病院(小田原市)	TEL 23-3111	西湘病院(小田原市)	TEL 35-5773
丹羽病院(小田原市)	TEL 34-3444	山近記念総合病院(小田原市)	TEL 47-7151
小田原市立病院(小田原市)	TEL 34-3175	湯河原胃腸病院(湯河原町)	TEL 62-7181