

15. 行政・選挙・議会

104. 戸籍関係事務取扱件数

(単位：件)

区 分	令和3年度	令和2年度	令和元年度	平成30年度	平成29年度
総 数	352	387	405	396	375
出 生	66	62	58	76	59
認 知	1	2	2	0	4
養 子 縁 組	9	10	19	7	9
養 子 離 縁	1	0	2	1	3
婚 姻	80	91	94	96	77
離 婚	11	16	17	24	24
親権・後見・後見補佐	0	0	0	0	0
死 亡	142	134	127	119	119
復 氏	0	0	1	1	0
姻 族 関 係 終 了	0	0	1	0	1
入 籍	6	20	21	18	18
分 籍	1	2	0	0	1
帰 化	0	0	0	2	0
転 籍	29	38	46	32	41
訂 正 ・ 更 正	3	2	7	3	9
戸 籍 77 条 の 2	1	4	5	14	4
そ の 他	2	6	5	3	6

※戸籍法第77条の2…離婚の際称していた氏を届出により称すること。

資料：税務町民課

105. 選挙人名簿登録者数

(単位：人)

区 分	総 数	男	女
平 成 25 年 度	8,030	4,015	4,015
平 成 26 年 度	7,966	3,974	3,992
平 成 27 年 度	7,977	3,982	3,995
平 成 28 年 度	8,084	4,052	4,032
平 成 29 年 度	8,060	4,056	4,004
平 成 30 年 度	7,998	4,038	3,960
令 和 元 年 度	7,953	4,011	3,942
令 和 2 年 度	7,898	4,001	3,897
令 和 3 年 度	7,781	3,919	3,862
令 和 4 年 度	7,739	3,894	3,845
第 1 投 票 区	846	407	439
第 2 投 票 区	4,031	2,029	2,002
第 3 投 票 区	550	288	262
第 4 投 票 区	2,312	1,170	1,142

※各年度9月定時登録者数

資料：選挙管理委員会

106. 選挙執行状況

(単位：人、%)

区 分		当日有権者数			投票者数			投票率		
		計	男	女	計	男	女	計	男	女
衆議院議員										
(小選挙区)	17. 9. 11	8,300	4,183	4,117	5,731	2,837	2,894	69.05	67.82	70.29
(比例代表)		8,305	4,187	4,118	5,733	2,839	2,894	69.03	67.81	70.28
(小選挙区)	21. 8. 30	8,187	4,086	4,101	5,919	2,942	2,977	72.30	72.00	72.59
(比例代表)		8,187	4,086	4,101	5,917	2,941	2,976	72.27	71.98	72.57
(小選挙区)	24. 12. 16	8,022	3,997	4,025	5,115	2,564	2,551	63.76	64.15	63.38
(比例代表)		8,022	3,997	4,025	5,114	2,563	2,551	63.75	64.12	63.38
(小選挙区)	26. 12. 14	7,979	3,979	4,000	4,400	2,242	2,158	55.14	56.35	53.95
(比例代表)		7,979	3,979	4,000	4,400	2,242	2,158	55.14	56.35	53.95
(小選挙区)	29. 10. 22	8,045	4,045	4,000	4,703	2,362	2,341	58.46	58.39	58.53
(比例代表)		8,045	4,045	4,000	4,703	2,362	2,341	58.46	58.39	58.53
(小選挙区)	3. 10. 31	7,761	3,905	3,856	4,578	2,281	2,297	58.99	58.41	59.57
(比例代表)		7,761	3,905	3,856	4,576	2,279	2,297	58.36	59.57	58.96
参議院議員										
(選挙区)	16. 7. 11	8,219	4,157	4,062	4,581	2,302	2,279	55.74	56.11	55.38
(比例代表)		8,224	4,161	4,063	4,583	2,304	2,279	55.73	55.37	56.09
(選挙区)	19. 7. 29	8,212	4,133	4,079	4,698	2,348	2,350	57.21	56.81	57.61
(比例代表)		8,212	4,133	4,079	4,698	2,348	2,350	57.21	56.81	57.61
(選挙区)	22. 7. 11	8,165	4,072	4,093	4,612	2,331	2,281	56.48	57.24	55.73
(比例代表)		8,165	4,072	4,093	4,612	2,331	2,281	56.48	57.24	55.73
(選挙区)	25. 7. 21	8,028	4,010	4,018	4,550	2,286	2,264	56.68	57.01	56.35
(比例代表)		8,028	4,010	4,018	4,550	2,286	2,264	56.68	57.01	56.35
(選挙区)	28. 7. 10	8,068	4,042	4,026	4,539	2,281	2,258	56.26	56.43	56.09
(比例代表)		8,068	4,042	4,026	4,538	2,280	2,258	56.25	56.41	56.09
(選挙区)	1. 7. 21	7,961	4,020	3,941	3,962	1,990	1,972	49.77	49.50	50.04
(比例代表)		7,961	4,020	3,941	3,962	1,990	1,972	49.77	49.50	50.04
(選挙区)	4. 7. 10	7,732	3,886	3,846	4,262	2,133	2,129	55.12	54.89	55.36
(比例代表)		7,732	3,886	3,846	4,262	2,133	2,129	55.12	54.89	55.36
県知事										
	19. 4. 8	8,113	4,070	4,043	4,197	2,063	2,134	51.73	50.69	52.78
	23. 4. 10	8,060	4,008	4,052	3,650	1,819	1,831	45.29	45.38	45.19
	27. 4. 12	7,896	3,939	3,957	2,450	1,253	1,197	31.03	31.81	30.25
	31. 4. 7	7,877	3,974	3,903	3,012	1,514	1,498	38.24	38.10	38.38
県議会										
	19. 4. 8	8,113	4,070	4,043	4,199	2,064	2,135	51.76	50.71	52.81
	23. 4. 10	8,251	4,117	4,134	無投票					
	27. 4. 12	7,986	3,982	4,004	無投票					
	31. 4. 7	7,877	3,974	3,903	3,009	1,514	1,495	38.20	38.10	38.30
町長										
	14. 11. 3	8,116	4,117	3,999	5,570	2,675	2,895	68.63	64.51	72.42
	18. 10. 29	8,334	4,206	4,128	無投票					
	22. 10. 31	8,098	4,034	4,064	5,456	2,625	2,831	67.37	65.07	69.66
	26. 11. 9	7,907	3,946	3,961	5,099	2,489	2,610	64.49	63.08	65.89
	30. 10. 22	7,995	4,037	3,958	無投票					
	4. 10. 30	7,663	3,850	3,813	4,708	2,287	2,421	61.44	59.4	63.49
町議会										
	15. 4. 27	8,126	4,115	4,011	5,885	2,838	3,047	72.42	68.97	75.97
	19. 4. 22	8,299	4,186	4,113	無投票					
	23. 4. 24	8,051	4,000	4,051	5,351	2,587	2,764	66.46	64.68	68.23
	27. 4. 26	7,894	3,938	3,956	4,337	2,091	2,246	54.94	53.10	56.77
	31. 4. 21	7,872	3,968	3,904	4,564	2,225	2,339	57.98	56.07	59.91

※無投票の場合の当日有権者数は、当該選挙の選挙時選挙人名簿登録者数とする。

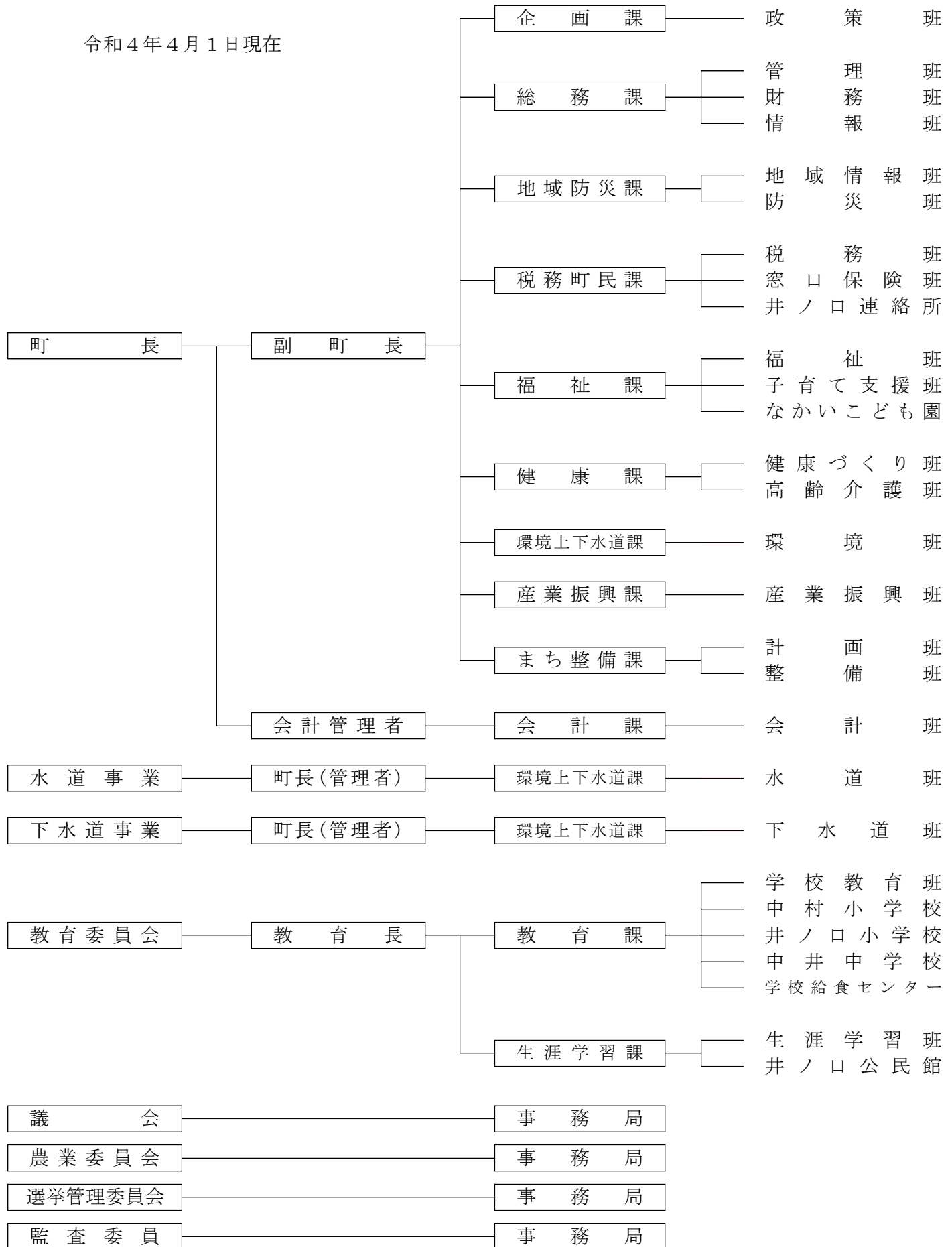
107. 議会の状況

区 分	本 会 議			審 議 件 数		常任委員会 開催数	傍聴人数
	定例会	臨時会	会期日数	議案件数	請願件数		
	回	回	日	件	件	回	人
平成 16 年	4	1	30	55	0	16	68
平成 17 年	4	2	29	65	0	15	91
平成 18 年	4	3	34	84	0	19	102
平成 19 年	4	2	35	64	0	31	79
平成 20 年	4	0	30	68	0	40	114
平成 21 年	4	4	33	63	0	38	116
平成 22 年	4	1	33	64	0	20	109
平成 23 年	4	4	36	50	0	21	144
平成 24 年	4	1	31	67	1	20	142
平成 25 年	4	2	32	62	0	15	110
平成 26 年	4	0	34	55	0	15	133
平成 27 年	4	1	31	66	0	15	152
平成 28 年	4	2	33	62	0	19	120
平成 29 年	4	2	31	58	0	14	77
平成 30 年	4	2	33	64	0	14	70
令和 元年	4	2	31	60	0	14	111
令和 2 年	4	4	34	77	0	18	33
令和 3 年	4	6	36	71	1	15	19
令和 4 年	4	3	35	57	0	13	27

資料：議会事務局

108. 行政機構図

令和4年4月1日現在



109. 職員配置表

(単位：人)

区 分	総 数			一般行政職	技能労務職
	計	男	女		
総 数	(内2 外1) 101 [9]	(内2 外1) 68 [8]	33[1]	- 100	- 1
企 画 課	4(外1)	4(外1)	-	4	-
総 務 課	13(内2)	9(内2)	4	13	-
地 域 防 災 課	6	5	1	6	-
税 務 町 民 課	11	5	6	11	-
福 祉 課	7	4	3	7	-
な かい こ ど も 園	11	1	10	11	-
健 康 課	9	5	4	9	-
環 境 上 下 水 道 課	7	7	-	7	-
産 業 振 興 課	6	5	1	6	-
ま ち 整 備 課	9	9	-	9	-
会 計 課	2	1	1	2	-
教 育 課	5	5	-	5	-
小 ・ 中 学 校	1	-	1	-	1
給 食 セ ン タ ー	[2]	[2]	-	-	-
生 涯 学 習 課	5	4	1	5	-
井 ノ 口 公 民 館	1	1	-	1	-
議 会 事 務 局	2 [1]	1 [1]	1	2	-
農 業 委 員 会	1 [1]	1 [1]	-	1	-
選 挙 管 理 委 員 会	1 [3]	1 [3]	-	1	-
監 査 事 務 局	[2]	[1]	[1]	-	-

令和4年4月1日現在

(内) 内は、県等への派遣職員数で職員数に含む。

(外) 内は、県等からの派遣職員数で職員数に含めない。

[] 内は、兼務職員数

上記以外に短時間再任用職員3名 (男0、女3)