



出張型地域懇談会

申込制

Café Meeting

みなさんの声をお聞かせください
中井町で暮らすみなさんと町長の
交流会です
あたたかいコーヒーを飲みながら
おしゃべりしましょう

お気軽にお申込みください



ちょうどいい ちょっといい

お問い合わせ

中井町 地域防災課 地域活動支援班

☎0465-81-1110

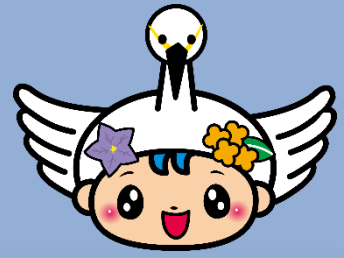


さと
里都まち ♥ なかい



出張型地域懇談会カフェミーティング

Café Meeting



対象

中井町在住、在勤、在学の方、または中井町で活動するおおむね5名以上のグループでお申込みください。

日時

午前9時から午後9時までの間で、希望する日時で実施します。おおむね1時間30分程度とします。

場所

なかい里都まちC A F Eや自治会館など、ご希望の場所に伺います。

実施方法

懇談テーマは町政全般です。特定のテーマを主題とすることもできます。

町長と、関係課職員が同行します。

情報公開

懇談内容は、町の広報紙、ホームページ、SNSなどで公開します。

申込み

申込用紙に必要事項を記入の上、地域防災課へ提出してください。

お問い合わせ

中井町 地域防災課 地域活動支援班

TEL 0465-81-1110 FAX 0465-81-1443

Eメール chiiki@town.nakai.kanagawa.jp

中井町ホームページ

