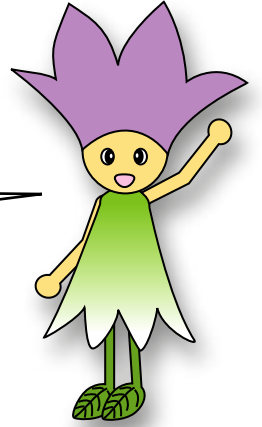


1

自然環境

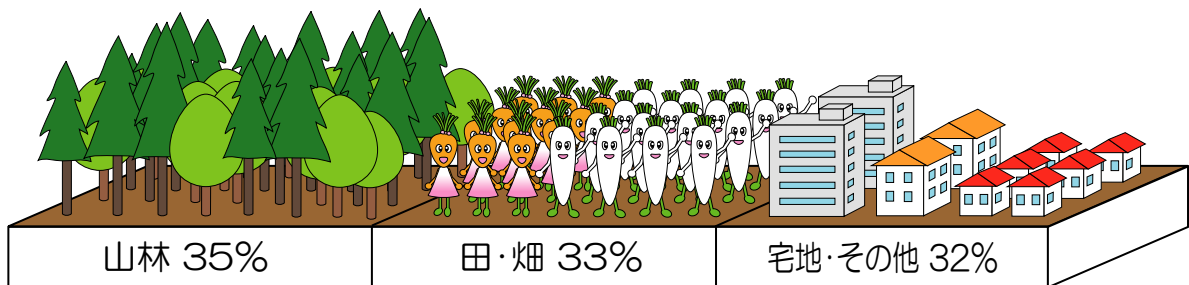


中井町の自然環境ってどうなっているんだろう？
ここでは自然環境を、「緑（みどり）」「水（みず）」「生態系（せいたいけい）」の3つに分けて考えているよ！
みんなも中井町の自然環境について、考えてみよう！

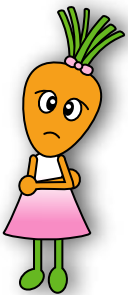
1. 緑（みどり）

中井町にはどのくらいみどりがあるの？

町の面積の約35%が山林、約33%が農地（畑・田）、住宅やお店・道路・公園などが約32%となっています。農地も含めると、町全体の約68%が緑といえます。



でも…



近年では、山林の一部に荒廃（荒れている）が目立って、本来の元気な姿を失いつつあります。昔は、山から切り出した薪を燃料にしたり、山菜、きのこ類を採ったりと、山林（里山）は生活と密接に関係する宝の山でした。しかし、生活が豊かになり、石油などの燃料を使ったり、食料の多くを輸入したりとだんだんと山林（里山）に人の手が入らなくなっています。

農地も、農家の高齢化や担い手不足で、手を入れられない田畑が増えてきています。

どうすればいいの？

荒廃が目立つ山林（里山）は、古い樹木を伐採したり、生茂った枝を切り落として太陽の光を取入れたりして、本来の元気な姿に戻す必要があります。

また、荒廃・遊休農地の対策としては、農家の担い手（後継者）を育成するとともに、荒れた農地を活用していくことが必要です。