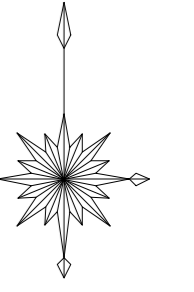
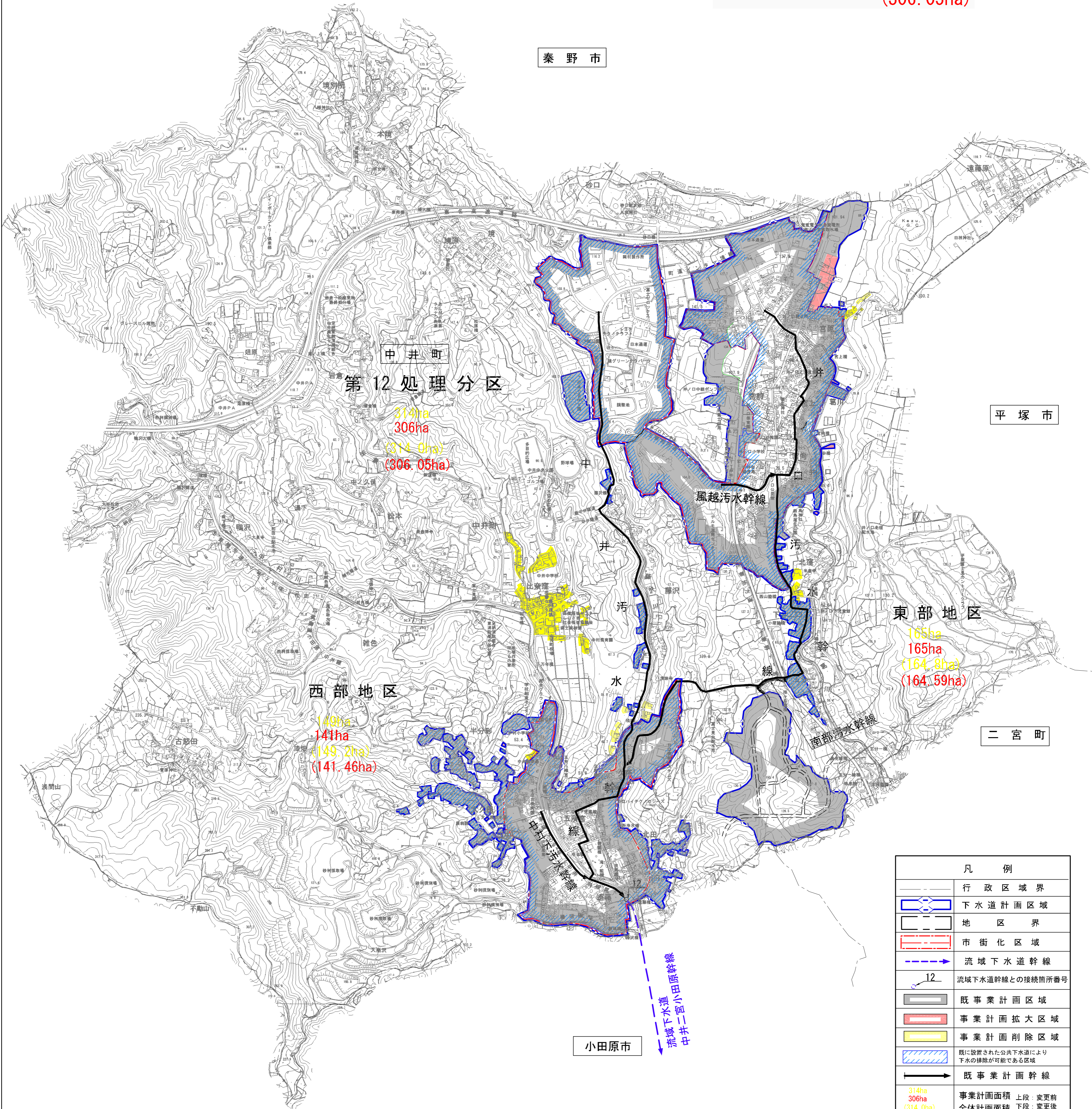


酒匂川流域関連中井公共下水道事業計画 汚水一般図

縮尺 1/10,000



事業計画区域面積 314ha
306ha
全体計画区域面積 (314.0ha)
(306.05ha)



凡例	
	行政区域界
	下水道計画区域
	地区界
	市街化区域
	流域下水道幹線
	流域下水道幹線との接続箇所番号
	既事業計画区域
	事業計画拡大区域
	事業計画削除区域
	既に設置された公共下水道により下水の排除が可能である区域
	既事業計画幹線
314ha 306ha (314.0ha) (306.05ha)	事業計画面積 上段：変更前 全体計画面積 下段：変更後

事業名	酒匂川流域関連中井公共下水道事業計画		
図名	汚水一般図	図番	1
縮尺	1:10,000	面計	2
中井町上下水道課	作成年月	平成25年 月	
	調整年月	令和2年 月	