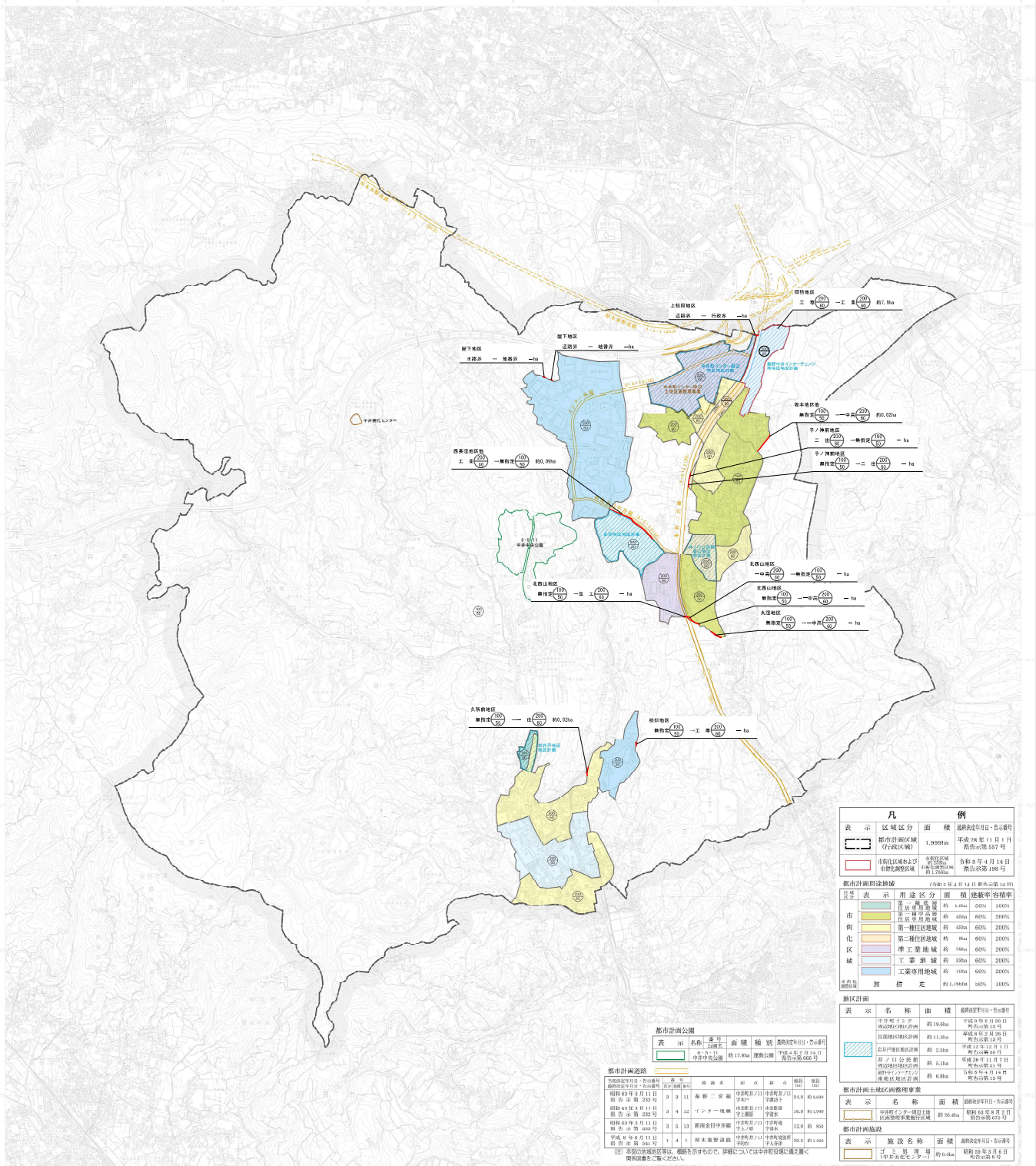


中井町都市計画図

1:10,000

令和五年七月作成

株式会社バスター



凡 例			
表示	区域区分	面積	最終決定年月日・告示番号
市域計画区域 (行政区域)		1,999ha	平成28年11月1日 告示第557号
市域計画区域			令和5年4月14日 告示第188号
都市計画用途地域			
表示	用途区分	面積	建築率・容積率
市	第一種住居地域	約 42ha	60% 200%
市	第二種住居地域	約 30ha	60% 200%
市	第三種住居地域	約 10ha	60% 200%
市	工業地域	約 30ha	60% 200%
市	工業専用地域	約 10ha	60% 200%
市	無 指 定	約 1,999ha	30% 100%
地区計画			
表示	名称	面積	最終決定年月日・告示番号
市	中井町中心部地区計画	約 18ha	平成28年2月28日 告示第11号
市	中井町中心部地区計画	約 11ha	平成28年2月28日 告示第11号
市	中井町中心部地区計画	約 20ha	平成28年2月28日 告示第11号
市	中井町中心部地区計画	約 5.1ha	平成28年2月28日 告示第11号
市	中井町中心部地区計画	約 6.8ha	平成28年2月28日 告示第11号
都市計画道路			
表示	名称	面積	最終決定年月日・告示番号
市	中井町中心部地区計画	約 18ha	平成28年2月28日 告示第11号
市	中井町中心部地区計画	約 11ha	平成28年2月28日 告示第11号
市	中井町中心部地区計画	約 20ha	平成28年2月28日 告示第11号
市	中井町中心部地区計画	約 5.1ha	平成28年2月28日 告示第11号
市	中井町中心部地区計画	約 6.8ha	平成28年2月28日 告示第11号



凡例

項目	中井町
種 名	大井町都市計画用地の変更
図面の名称	総 図
縮 尺	1/10,000
番 号	1/1
作成年月日	令和 年 月 日