

平成 27 年度 中井中央公園

事業計画書

中井スポーツパートナーズ

# 目次

- 1.施設管理運営の基本的理念
- 2.平成27年度運営基本方針
- 3.年間の作業計画
- 4.委託業務
- 5.施設の利用率向上策及び自主事業について
- 6.運営体制、人員配置
- 7.平成27年度収支計画書

# 1. 施設の適正な管理運営の基本的理念

## 施設の設置目的に合致した管理運営方針

### ■ 中井中央公園の管理運営の理念

中井中央公園は、中井町の中央に位置する「町の顔」であることを認識して管理運営を行います。レクリエーション、防災拠点、環境保全の機能とともに、地域交流の拠点としてのコミュニティ形成、安らぎの場としての景観形成に重点をおいて、以下の管理運営方針をもとに業務を遂行します。

- 町の交流拠点として、いつも立ち寄りたくなる「やすらぎ・美しさ」を演出します。
- 町民が参加でき、町の魅力「美・緑」を広く知ってもらえる活動・情報の拠点とします。
- 健康増進、青少年育成、子育てのためのスポーツ振興を図ります。
- 公平性、透明性があり、法令を遵守した管理運営を行います。
- 安全管理、衛生管理を徹底し、ホスピタリティあふれるサービスを提供します。
- 公園施設を長期活用できるように、日常の予防保全に力を入れて管理します。



## 2. 平成 27 年度運営基本方針

遊び・健康づくり・レクリエーション交流を含めた幼児から高齢者までの幅広い**生涯スポーツ・レクリエーションの振興**を図ります。

地域の方々が年齢、興味、関心、技術・技能レベルなどに応じ、楽しんで定期的・継続的に行うスポーツ活動・環境をサポートして、施設利用者の増加、健康・体力の維持増進を図ります。



### 地域の情報発信基地

中井町の中心にある本公園は、多くの町民が集う場所です。スポーツで楽しむだけでなく、情報発信基地として周辺の見どころ、自然の魅力、地域の歴史、文化、産業、参加・活動の情報などを発信します。

公園の「顔」になる**地域情報の発信基地**を里やま直売所と連携して展開します。

野球場エントランス・事務所を**公園管理センター**として、**公園情報の発信基地**とします。



### スポーツコミュニティの創造

スポーツを「楽しむ」こと。それがスポーツの原点であり、そこから育まれる素晴らしい感動や経験をより多くの人たちと味わうことができます。健康づくり、仲間づくり、生涯学習、生活に活気や楽しみを得る場を提供していきます。パークゴルフ場の職員はパークゴルフの講習会に参加し、初心者のサポートを行えるよう裾野の拡大を目指し、**にぎわい・交流を促進**します。



### 青少年育成

子どもたちにとって、スポーツは健康な肉体をつくるだけでなく、努力する大切さ、挑戦する勇気、ルールを守ることや清々しいスポーツマンシップ、素晴らしい仲間との出会いなど、人間形成に大切なものを与えてくれます。子どもたちにスポーツ教室の開催を通じて、心身ともに健全な青少年を育成に寄与していきます。**健康づくり・子育て支援の拠点**とします。



### 安全安心の環境を提供

多くの方々が気軽に安心して本施設を利用できるように、管理運営においては『**安全**』を第一に考え、『**安心**』を提供します。常にスタッフ全員で安全・防災管理を心がけ、防災訓練を行います。事故災害等が発生しないよう職員間で打合せの場を設けて予防を徹底し、救急救命講習を受講し万一に備えます。又、職員間で打合せの場を設けて、**ふれあいの場・いきがいの場づくり**を目指します。

利用者の適切な経費負担によって各種参加プログラムを企画・開催し、子どもから高齢者まで幅広い地域の健康づくりとスポーツ振興に寄与したいと考えています。

私たちの共同事業体は、周辺地域で複数施設の管理運営を行っており、協力・応援体制を取り、合理的な運営を行ってまいります。

### 3.年間の作業計画

|          |             | 4月 | 5月 | 6月 | 7月 | 8月 | 9月 | 10月 | 11月 | 12月 | 1月 | 2月 | 3月     | 回数    |
|----------|-------------|----|----|----|----|----|----|-----|-----|-----|----|----|--------|-------|
| 施設管理     | 野球場         |    |    |    |    |    |    |     |     |     |    |    |        |       |
|          | 床洗浄ワックス     |    |    |    |    |    |    |     |     |     |    |    |        | 9回/年  |
|          | 床洗浄         |    |    |    |    |    |    |     |     |     |    |    |        | 9回/年  |
|          | 外トイレワックス    |    |    |    |    |    |    |     |     |     |    |    |        | 4回/年  |
|          | ガラス洗浄       |    |    |    |    |    |    |     |     |     |    |    |        | 10回/年 |
|          | 浄化槽保守点検     |    |    |    |    |    |    |     |     |     |    |    |        | 24回/年 |
|          | 浄化槽塩素滅菌     |    |    |    |    |    |    |     |     |     |    |    |        | 12回/年 |
|          | 受水槽清掃・点検    |    |    |    |    |    |    |     |     |     |    |    |        | 1回/年  |
|          | 照明設備点検      |    |    |    |    |    |    |     |     |     |    |    |        | 1回/年  |
|          | スコアボード保守点検  |    |    |    |    |    |    |     |     |     |    |    |        | 1回/年  |
|          | 消防設備点検      |    |    |    |    |    |    |     |     |     |    |    |        | 2回/年  |
|          | 自家陽電気工作物保安  |    |    |    |    |    |    |     |     |     |    |    |        | 24回/年 |
|          | 自動ドア保守点検    |    |    |    |    |    |    |     |     |     |    |    |        | 4回/年  |
|          | 多目的広場       |    |    |    |    |    |    |     |     |     |    |    |        |       |
|          | グラウンド転圧     |    |    |    |    |    |    |     |     |     |    |    |        | 2回/年  |
|          | グラウンドマット仕上げ |    |    |    |    |    |    |     |     |     |    |    |        | 56回/年 |
|          | 塩化カルシウム散布   |    |    |    |    |    |    |     |     |     |    |    |        | 2回/年  |
|          | 芝地除草        |    |    |    |    |    |    |     |     |     |    |    |        | 6回/年  |
|          | 芝地除草(周辺)    |    |    |    |    |    |    |     |     |     |    |    |        | 2回/年  |
| 浄化槽保守点検  |             |    |    |    |    |    |    |     |     |     |    |    | 24回/年  |       |
| 浄化槽塩素滅菌  |             |    |    |    |    |    |    |     |     |     |    |    | 12回/年  |       |
| 水辺の広場    |             |    |    |    |    |    |    |     |     |     |    |    |        |       |
| 清掃       |             |    |    |    |    |    |    |     |     |     |    |    | 4回/年   |       |
| 水景設備保守点検 |             |    |    |    |    |    |    |     |     |     |    |    | 適宜     |       |
| 浄化槽保守点検  |             |    |    |    |    |    |    |     |     |     |    |    | 4回/年   |       |
| 浄化槽塩素滅菌  |             |    |    |    |    |    |    |     |     |     |    |    | 4回/年   |       |
| 浄化槽水質検査  |             |    |    |    |    |    |    |     |     |     |    |    | 1回/年   |       |
| 浄化槽清掃    |             |    |    |    |    |    |    |     |     |     |    |    | 1回/年   |       |
| 遊びの広場    |             |    |    |    |    |    |    |     |     |     |    |    |        |       |
| 遊具等保守点検  |             |    |    |    |    |    |    |     |     |     |    |    | 2回/年   |       |
| トイレ      |             |    |    |    |    |    |    |     |     |     |    |    |        |       |
| 清掃       |             |    |    |    |    |    |    |     |     |     |    |    | 週1回・適宜 |       |

|         |           | 4月 | 5月 | 6月 | 7月 | 8月 | 9月 | 10月 | 11月 | 12月 | 1月 | 2月 | 3月   | 回数    |
|---------|-----------|----|----|----|----|----|----|-----|-----|-----|----|----|------|-------|
| 植物管理    | 多目的広場     |    |    |    |    |    |    |     |     |     |    |    |      |       |
|         | 芝刈り込み(平地) |    |    |    |    |    |    |     |     |     |    |    |      | 18回/年 |
|         | 芝刈り込み(法面) |    |    |    |    |    |    |     |     |     |    |    |      | 18回/年 |
|         | 芝刈り込み(周辺) |    |    |    |    |    |    |     |     |     |    |    |      | 3回/年  |
|         | 施肥散布      |    |    |    |    |    |    |     |     |     |    |    |      | 4回/年  |
|         | 施肥散布(周辺)  |    |    |    |    |    |    |     |     |     |    |    |      | 1回/年  |
|         | 芝地転圧      |    |    |    |    |    |    |     |     |     |    |    |      | 2回/年  |
|         | 芝地除草      |    |    |    |    |    |    |     |     |     |    |    |      | 6回/年  |
|         | 芝地除草(周辺)  |    |    |    |    |    |    |     |     |     |    |    |      | 2回/年  |
|         | 公園全域      |    |    |    |    |    |    |     |     |     |    |    |      |       |
|         | 除草・草刈り    |    |    |    |    |    |    |     |     |     |    |    |      | 5回/年  |
| 樹木管理    |           |    |    |    |    |    |    |     |     |     |    |    | 2回/年 |       |
| 芝地除草・施肥 |           |    |    |    |    |    |    |     |     |     |    |    | 適宜   |       |

※年間の作業については、管理業務仕様書に基づいておこないます。

■芝生の年間管理作業計画

|            | 4月 | 5月 | 6月 | 7月 | 8月 | 9月 | 10月 | 11月 | 12月 | 1月 | 2月 | 3月 |
|------------|----|----|----|----|----|----|-----|-----|-----|----|----|----|
| パークゴルフ場    |    |    |    |    |    |    |     |     |     |    |    |    |
| グリーン刈り込み   |    |    |    |    |    |    |     |     |     |    |    |    |
| フェアウェイ刈り込み |    |    |    |    |    |    |     |     |     |    |    |    |
| ラフ刈り込み     |    |    |    |    |    |    |     |     |     |    |    |    |
| カップ切替      |    |    |    |    |    |    |     |     |     |    |    |    |
| 施肥         |    |    |    |    |    |    |     |     |     |    |    |    |
| 灌水         |    |    |    |    |    |    |     |     |     |    |    |    |
| 除草剤撒布      |    |    |    |    |    |    |     |     |     |    |    |    |
| 除草作業       |    |    |    |    |    |    |     |     |     |    |    |    |
| 病害虫防除      |    |    |    |    |    |    |     |     |     |    |    |    |
| 目土散布       |    |    |    |    |    |    |     |     |     |    |    |    |
| エアレーション    |    |    |    |    |    |    |     |     |     |    |    |    |
| 補修作業       |    |    |    |    |    |    |     |     |     |    |    |    |
| 各部エッジカット   |    |    |    |    |    |    |     |     |     |    |    |    |
| 野球場        |    |    |    |    |    |    |     |     |     |    |    |    |
| グラウンド刈り込み  |    |    |    |    |    |    |     |     |     |    |    |    |
| スタンド刈り込み   |    |    |    |    |    |    |     |     |     |    |    |    |
| 法面など刈り込み   |    |    |    |    |    |    |     |     |     |    |    |    |
| 施肥         |    |    |    |    |    |    |     |     |     |    |    |    |
| 灌水         |    |    |    |    |    |    |     |     |     |    |    |    |
| 除草剤撒布      |    |    |    |    |    |    |     |     |     |    |    |    |
| 除草作業       |    |    |    |    |    |    |     |     |     |    |    |    |
| 病害虫防除      |    |    |    |    |    |    |     |     |     |    |    |    |
| 目土散布       |    |    |    |    |    |    |     |     |     |    |    |    |
| エアレーション    |    |    |    |    |    |    |     |     |     |    |    |    |
| 補修作業       |    |    |    |    |    |    |     |     |     |    |    |    |
| 転圧         |    |    |    |    |    |    |     |     |     |    |    |    |
| 各部エッジカット   |    |    |    |    |    |    |     |     |     |    |    |    |

## 4. 委託業務

平成27年度の管理委託業務については、以下のリストに記載の業者に委託いたします。公園利用者の安全を最優先に最大の注意を払い業務に努めるように促します。また、中井町生きがい事業団及びなかい緑化木協会には、引き続き業務をおこなっていただきます。

| 委託業務                     | 委託先                     |
|--------------------------|-------------------------|
| 野球場・多目的グラウンド・パークゴルフ場維持管理 | 有限会社 小泉産業               |
| 水辺の広場保守点検                | 株式会社郵生 (新、平塚市)          |
| 消防設備保守点検                 | 有限会社足柄防災                |
| 電気保安管理                   | 金子電気管理事務所               |
| 自動ドア保守点検                 | 株式会社神奈川ナブコ              |
| 野球場清掃業務                  | 株式会社郵生                  |
| 受水槽保守点検                  | 株式会社郵生                  |
| 水辺の広場水質検査                | 株式会社郵生                  |
| 浄化槽保守点検                  | 株式会社設衛研究センター            |
| 遊具等保守点検                  | 株式会社小田原体育器具社            |
| 夜間照明機器保守点検               | 株式会社嶽本電設                |
| スコアボード保守点検               | パナソニック E S エンジニアリング株式会社 |

※委託先を変更している場合は(新)と致しました。

## 5. 施設の利用率向上策及び自主事業について

### ■ いつもきれいで心地よいアメニティ提供

各施設内を清潔に保つ適切な衛生管理と、機能を正常に保持し安全を確保する施設の保守点検を行い、いつもきれいで心地よい景観と快適空間を提供します。パークゴルフ場内には日陰が少ないことから、ミストシャワーを継続、さくらコースの7番にタープを設置します。

### ■ ホームページの活用

本公園のホームページに公園の花情報やイベント情報、パークゴルフ場の団体予約状況、天候による施設利用中止等を掲載し、利用の促進を図ります。

## □ 自主事業計画

### ■ 湘南ベルマーレサッカー教室の開催（継続） 【有料】

子どもを対象にしたサッカーなどの運動は、生涯スポーツであり幅広い年齢層の人々に実施されている種目です。また、子どもの習い事の代表的なスポーツであり、その認知度も高く、身体的な効果としては、体力や筋力の向上が挙げられます。



### ■ 熱中症対策講座（継続） 【無料】

夏場の気温予想に応じて開催を検討いたします。



### ■ 寄せ植え教室・苔玉盆栽教室等（継続） 【有料】

湘南造園の技術を生かし、季節の草花で寄せ植えを行います。年4回の定期開催を行います。



**健康づくり・スポーツ教室（新規） 【有料】**

ランニング教室、湘南ベルマーレの指導者を講師に招き、運動への取り組み方、健康な身体づくり方の指導を行います。



**パークゴルフのドラゴン、ニアピン大会の開催（継続） 【有料】**

野球場を特設会場として、日頃の腕試し！  
春と秋の2回の開催



**星空親子観察会（継続） 【無料】**

中井町の澄んだ秋の夜空を観察して頂きます。  
改めて夜空を眺めて、中井の良さを感じて頂きます。



**湘南シクロクロス大会の開催（継続）**

中井中央公園の高低差のある施設を利用して、  
自転車競技を開催して中井町のアピールをしていきます。



**パークゴルフ大会の開催（新規） 【有料】**

中井中央公園のパークゴルフ場を大会会場として、日頃の成果を競って頂きます。



■ かけっこ教室 (新規) 【無料】

ベルマーレコーチ陣による短距離走教室



■ コア(体幹)トレーニング (新規) 【有料】

ベルマーレコーチによる  
体幹の深部の筋肉(コア)を強化するトレーニング



その他、町のイベントに参加致します。

● なかい健康スポレク祭

- ・ サッカー教室のイベントを開催いたします。

● 美・緑なかいフェスティバル

野球場使用できる場合につきまして

バランスボールトレーニング教室の開催に向けて町と協議を行います。

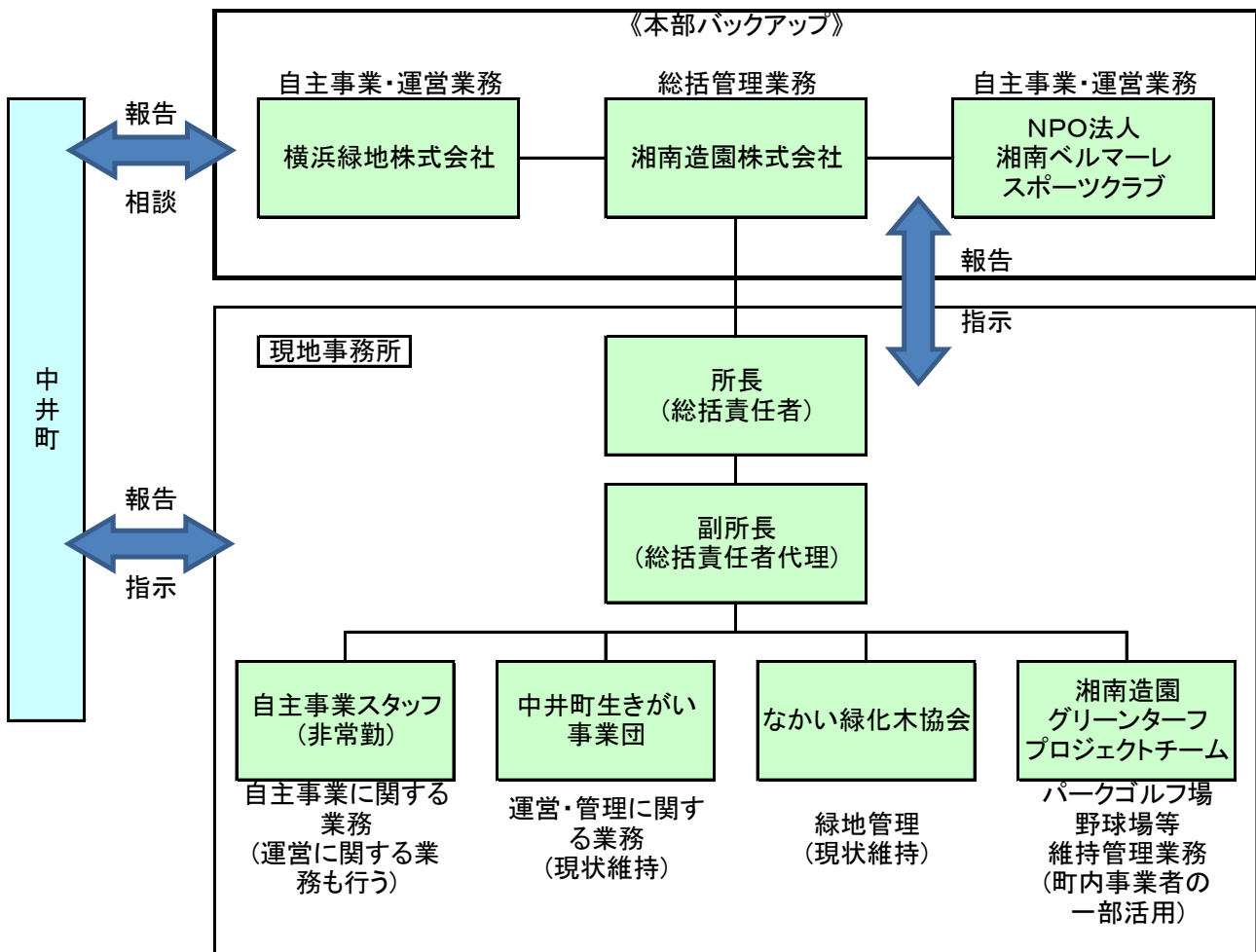
## 6. 運営体制、人員配置

### ■ 施設の利用状況に応じた柔軟な勤務体制

多様な勤務体制を組み合わせることによって、利用者が集中する時間帯や曜日に備え、円滑な対応を図り、開場時間全体を通して一定のサービス水準を確保します。

### ■ 運営体制

私たちの共同事業体の構成団体の特技・特徴を活かして役割分担し、これまで培ってきた協力体制で管理運営を行います。





## 7. 平成27年度収支計画書

| 区 分         |         | 金額(円)      | 内 訳                       |
|-------------|---------|------------|---------------------------|
| 収<br>入      | 利用料金    | 27,130,000 |                           |
|             | 指定管理料   | 24,377,000 |                           |
|             | 事業収入    | 2,020,000  | 自主事業収入、自動販売機収入            |
|             | 雑収入     | 453,000    | 自動販売機電気料他                 |
|             | 収入合計(A) | 53,980,000 |                           |
| 支<br>出      | 人件費     | 5,300,000  | 常勤職員、臨時職員等                |
|             | 事務費     | 2,130,000  | 事務消耗品、リース料、印刷製本費、通信費、本部経費 |
|             | 修繕費     | 1,900,000  | 施設修繕費、園内案内表示板の設置、物品修繕費    |
|             | 管理運営費   | 42,780,000 | 管理消耗品、光熱水費、委託料、原材料費、備品購入費 |
|             | 自主事業費   | 1,800,000  | ベルマーレ大会開催運営費、講師料、臨時職員等    |
|             | 雑支出     | 70,000     |                           |
|             | 支出合計(B) | 53,980,000 |                           |
| 収支差引(A)-(B) |         | 0          |                           |