

令和4年度 中井中央公園
指定管理業務報告書

中井スポーツパートナーズ

I. 指定管理業務実施状況

(1) 施設の利用等に関する業務

中井中央公園業務仕様書(以下業務仕様書)に則り、施設の適切な利用に努めました。各団体からの申請による利用承認においても公平性を確保し、必要に応じて中井町と協議を行いました。詳細は、月報および四半期毎の事業進捗状況報告書によります。

(2) 施設の運営管理に関する業務

業務仕様書に則り、施設の適正な運営管理を実施致しました。適切な人員配置を行い、アンケートやヒアリングから利用者のご意見、ご要望をとりまとめ中井町に報告し、利用者満足度を高めることに努めました。詳細は、月報および四半期毎の事業進捗状況報告書によります。

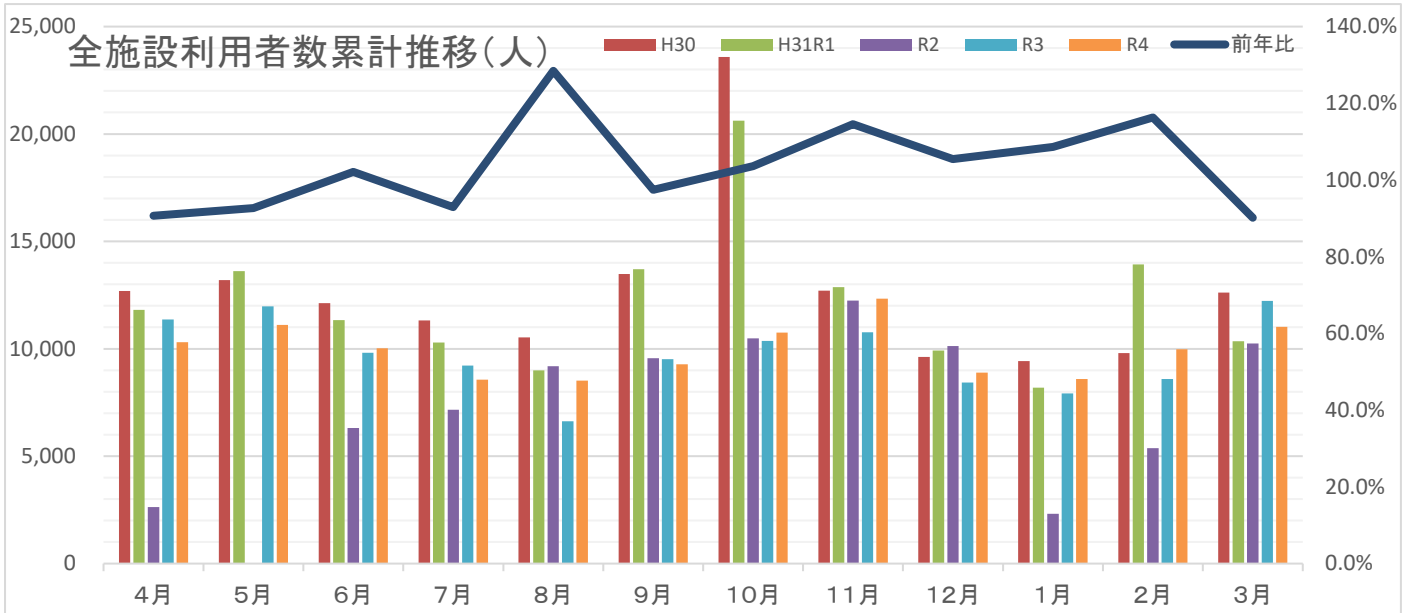
(3) 施設の維持管理に関する業務

業務仕様書に則り、施設の適切な維持管理を実施致しました。事業計画書に記載した以下の委託業務については、委託先業者により実施されました。詳細は、月報および四半期毎の事業進捗状況報告書によります。

委 託 業 務	委 託 先
野球場・多目的広場・パークゴルフ場 維持管理	湘南造園株式会社
公園内樹木管理業務	なかい緑化木協会
水辺の広場清掃業務	株式会社郵生
水辺の広場ろ過装置付属機器保守点検	トースイ株式会社
消防設備保守点検	有限会社足柄防災
電気保安全管理	金子電気管理事務所
自動ドア保守点検	株式会社神奈川ナブコ
野球場清掃業務	株式会社郵生
受水槽清掃点検	株式会社郵生
水辺の広場水質検査	株式会社郵生
浄化槽保守点検・清掃業務	株式会社設衛研究センター
遊具等保守点検	株式会社保全屋
夜間照明機器保守点検	株式会社嶽本電設
スコアボード保守点検	パナソニック EW エンジニアリング株式会社

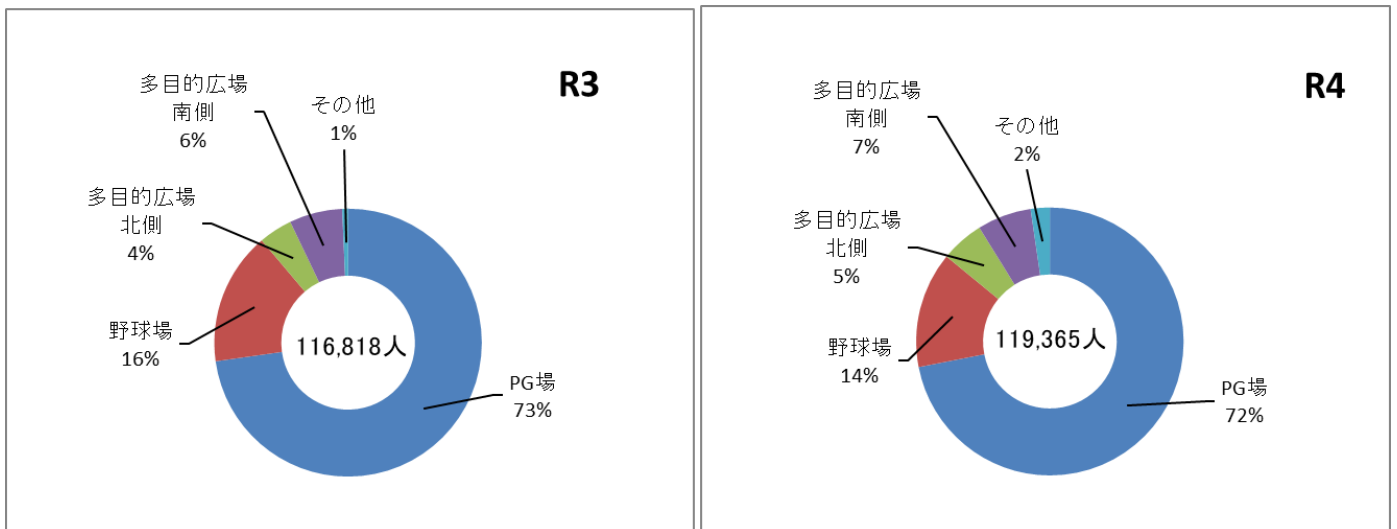
II. 利用人数

■全施設利用者数 ◆R3年度 116,818人 ⇒ R4年度 119,365人 差異 2,547人 102.2%



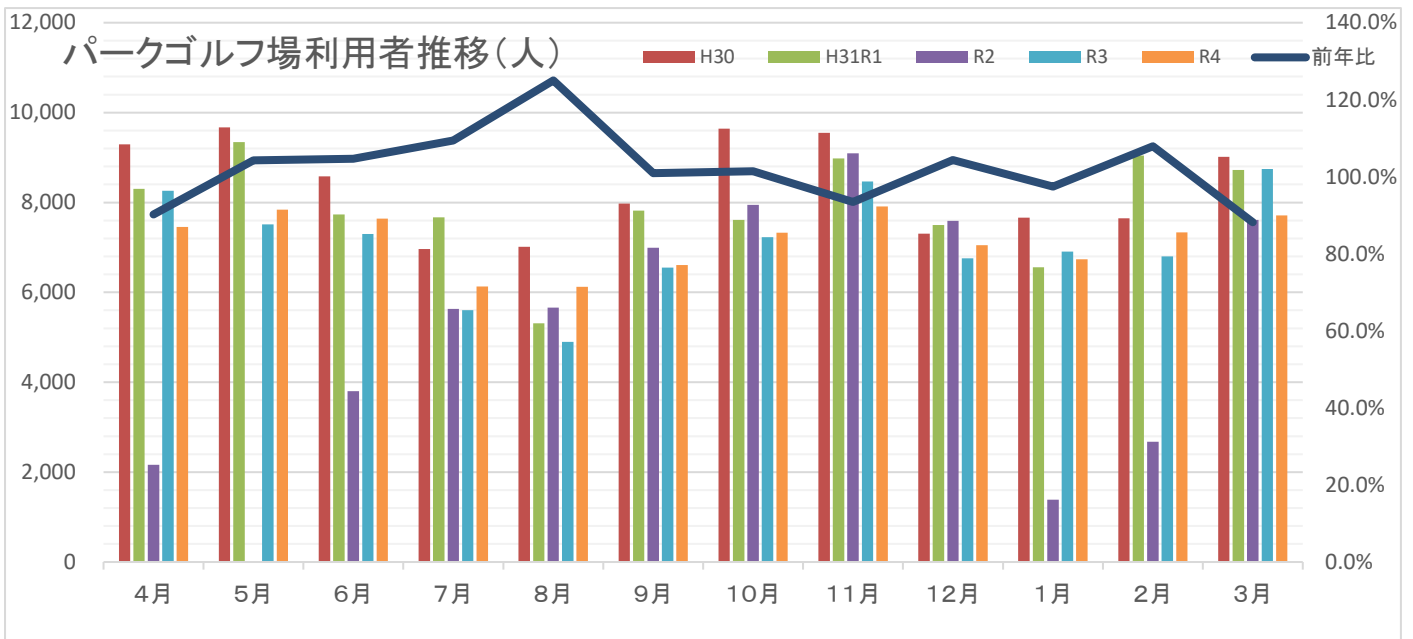
	4月	5月	6月	7月	8月	9月	10月	11月	12月	1月	2月	3月	合計
H30	12,695	13,197	12,123	11,314	10,531	13,476	23,590	12,707	9,625	9,423	9,803	12,610	151,094
H31R1	11,817	13,615	11,330	10,297	8,988	13,705	20,614	12,868	9,926	8,192	13,929	10,358	145,639
R2	2,635	0	6,312	7,159	9,182	9,564	10,483	12,242	10,124	2,322	5,375	10,249	85,647
R3	11,369	11,981	9,813	9,220	6,627	9,520	10,370	10,767	8,423	7,915	8,587	12,226	116,818
R4	10,313	11,107	10,022	8,569	8,513	9,273	10,747	12,334	8,884	8,595	9,984	11,024	119,365
前年比	90.7%	92.7%	102.1%	92.9%	128.5%	97.4%	103.6%	114.6%	105.5%	108.6%	116.3%	90.2%	102.2%

◆利用者構成比



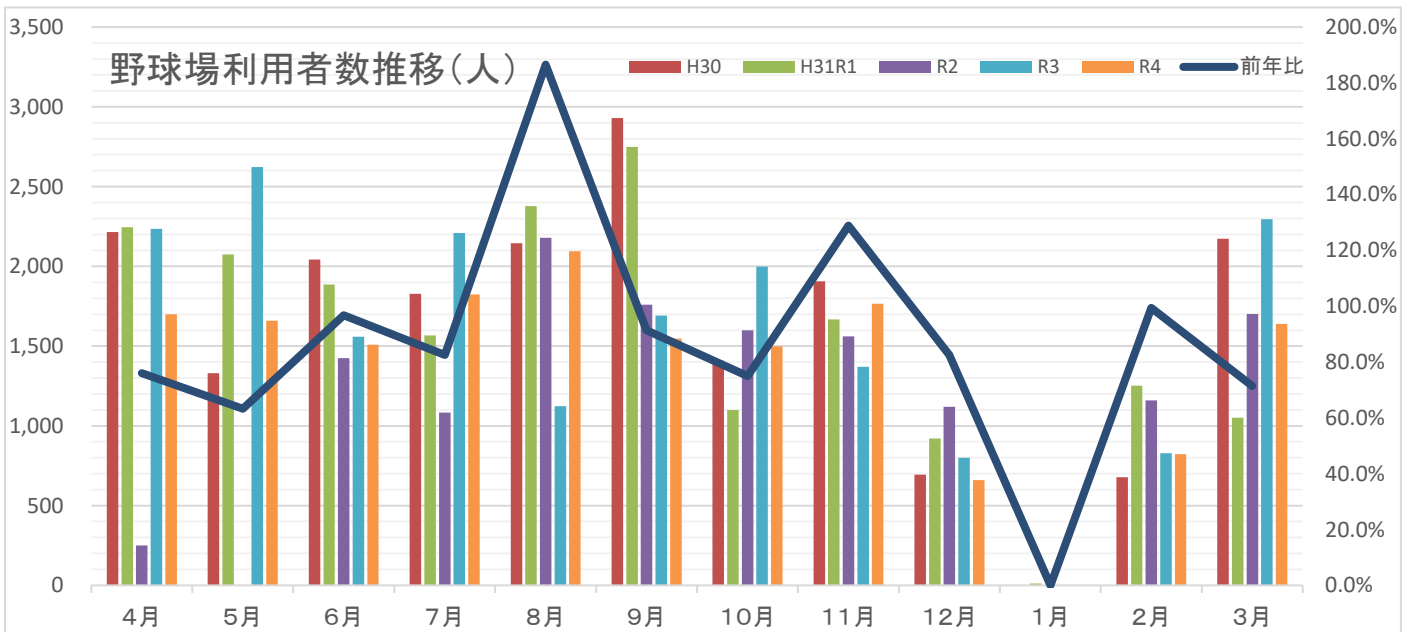
	PG場	野球場	多目的広場北側	多目的広場南側	その他	合計
H30	100,321	19,352	6,846	11,845	12,730	151,094
H31R1	94,602	18,903	6,100	10,267	15,767	145,639
R2	60,543	13,839	4,495	6,166	604	85,647
R3	85,022	18,732	4,744	7,497	823	116,818
R4	85,861	16,721	6,219	7,804	2,760	119,365
前年比	101.0%	89.3%	131.1%	104.1%	335.4%	102.2%
構成比	71.9%	14.0%	5.2%	6.5%	2.3%	

■パークゴルフ場利用者数 ◆R3年度 85,022人 ⇒ R4年度 85,861人 差異 839人 101.0%



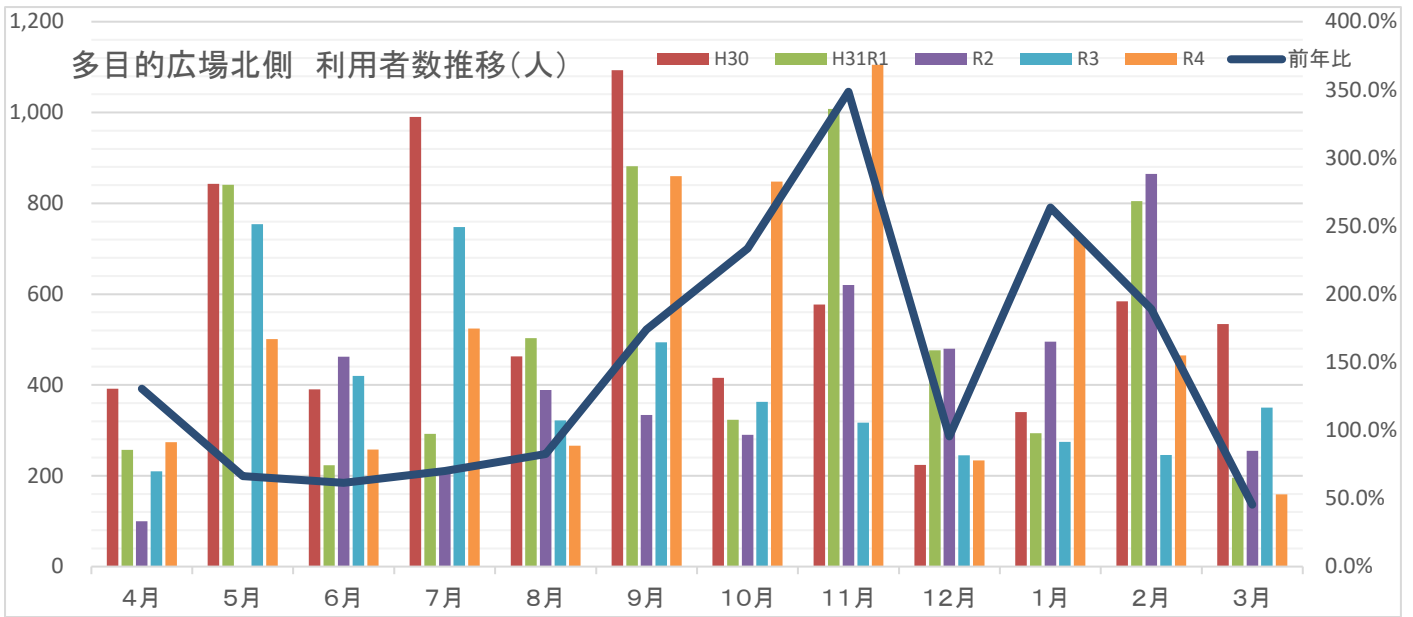
	4月	5月	6月	7月	8月	9月	10月	11月	12月	1月	2月	3月	合計
H30	9,292	9,668	8,582	6,961	7,015	7,979	9,641	9,549	7,305	7,661	7,650	9,018	100,321
H31R1	8,305	9,341	7,733	7,672	5,313	7,818	7,611	8,981	7,499	6,559	9,045	8,725	94,602
R2	2,165	0	3,800	5,630	5,659	6,990	7,949	9,091	7,589	1,387	2,674	7,609	60,543
R3	8,263	7,515	7,299	5,603	4,897	6,549	7,224	8,464	6,756	6,910	6,797	8,745	85,022
R4	7,454	7,837	7,639	6,129	6,122	6,609	7,330	7,912	7,048	6,734	7,334	7,713	85,861
前年比	90.2%	104.3%	104.7%	109.4%	125.0%	100.9%	101.5%	93.5%	104.3%	97.5%	107.9%	88.2%	101.0%

■野球場利用者数 ◆R3年度 18,732人 ⇒ R4年度 16,721人 差異 2,011人 89.3%



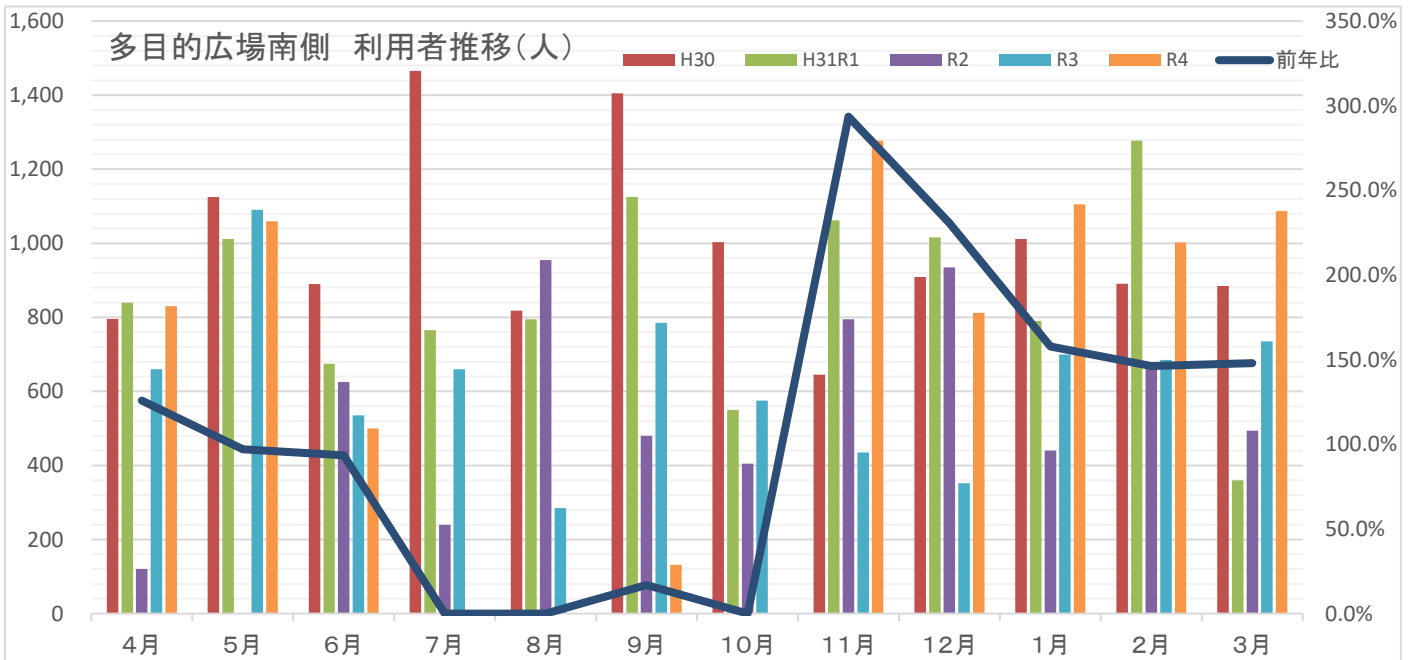
	4月	5月	6月	7月	8月	9月	10月	11月	12月	1月	2月	3月	合計
H30	2,215	1,331	2,043	1,827	2,145	2,930	1,409	1,906	695	0	678	2,173	19,352
H31R1	2,245	2,075	1,887	1,568	2,377	2,750	1,100	1,667	920	11	1,251	1,052	18,903
R2	250	0	1,425	1,084	2,179	1,760	1,599	1,562	1,120	0	1,159	1,701	13,839
R3	2,236	2,622	1,559	2,209	1,123	1,692	1,998	1,370	800	0	828	2,295	18,732
R4	1,700	1,660	1,508	1,824	2,095	1,547	1,499	1,765	660	0	823	1,640	16,721
前年比	76.0%	63.3%	96.7%	82.6%	186.6%	91.4%	75.0%	128.8%	82.5%	#DIV/0!	99.4%	71.5%	89.3%

■多目的広場北側 利用者数 ◆R3年度 4,744人 ⇒ R4年度 6,219人 差異 1,475人 131.1%



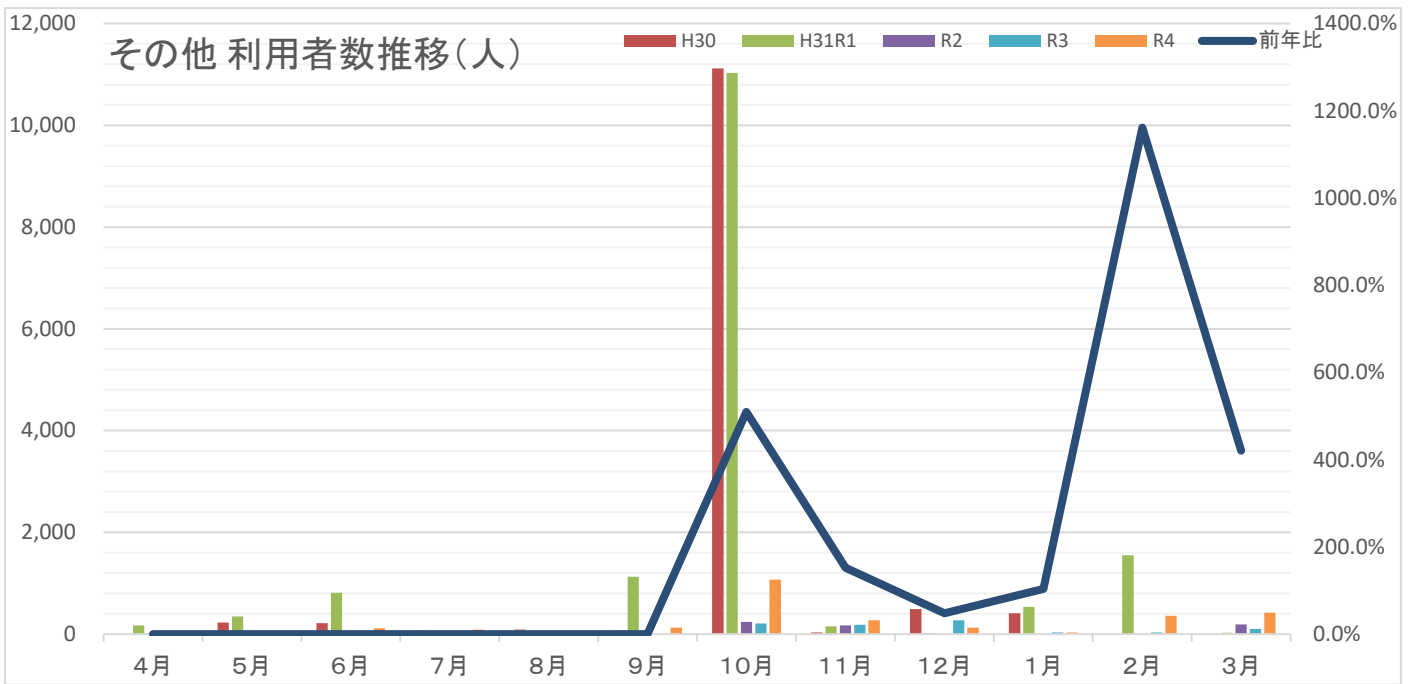
	4月	5月	6月	7月	8月	9月	10月	11月	12月	1月	2月	3月	合計
H30	392	843	390	990	463	1,093	416	577	224	340	584	534	6,846
H31R1	257	841	223	292	503	882	323	1,008	476	294	805	196	6,100
R2	100	0	462	205	389	334	290	620	480	495	865	255	4,495
R3	210	754	420	748	322	494	363	317	245	275	246	350	4,744
R4	274	501	258	524	266	860	848	1,105	234	725	465	159	6,219
前年比	130.5%	66.4%	61.4%	70.1%	82.6%	174.1%	233.6%	348.6%	95.5%	263.6%	189.0%	45.4%	131.1%

■多目的広場南側 利用者数 ◆R3年度 7,497人 ⇒ R4年度 7,804人 差異 307人 104.1%



	4月	5月	6月	7月	8月	9月	10月	11月	12月	1月	2月	3月	合計
H30	796	1,125	890	1,466	818	1,405	1,003	645	909	1,012	891	885	11,845
H31R1	840	1,012	675	765	795	1,125	550	1,062	1,016	790	1,277	360	10,267
R2	120	0	625	240	955	480	405	795	935	440	677	494	6,166
R3	660	1,090	535	660	285	785	575	435	352	700	685	735	7,497
R4	830	1,059	500	0	0	132	0	1,277	812	1,105	1,002	1,087	7,804
前年比	125.8%	97.2%	93.5%	0.0%	0.0%	16.8%	0.0%	293.6%	230.7%	157.9%	146.3%	147.9%	104.1%

■その他利用者数 ◆R3年度 823人 ⇒ R4年度 2,760人 差異 1,937人 335.4%



	4月	5月	6月	7月	8月	9月	10月	11月	12月	1月	2月	3月	合計
H30	0	230	218	70	90	69	11,121	30	492	410	0	0	12,730
H31R1	170	346	812	0	0	1,130	11,030	150	15	538	1,551	25	15,767
R2	0	0	0	0	0	0	240	174	0	0	0	190	604
R3	0	0	0	0	0	0	210	181	270	30	31	101	823
R4	55	50	117	92	30	125	1,070	275	130	31	360	425	2,760
前年比	#DIV/0!	#DIV/0!	#DIV/0!	#DIV/0!	#DIV/0!	#DIV/0!	509.5%	151.9%	48.1%	103.3%	1161.3%	420.8%	335.4%

新型コロナウイルス感染拡大防止対策を施し管理運営業務を行った。コロナ禍も3年目となり、当公園の感染症対策についてはスタッフ、利用者共に馴れ「新しい日常」、「新しい生活様式」が普通になった。

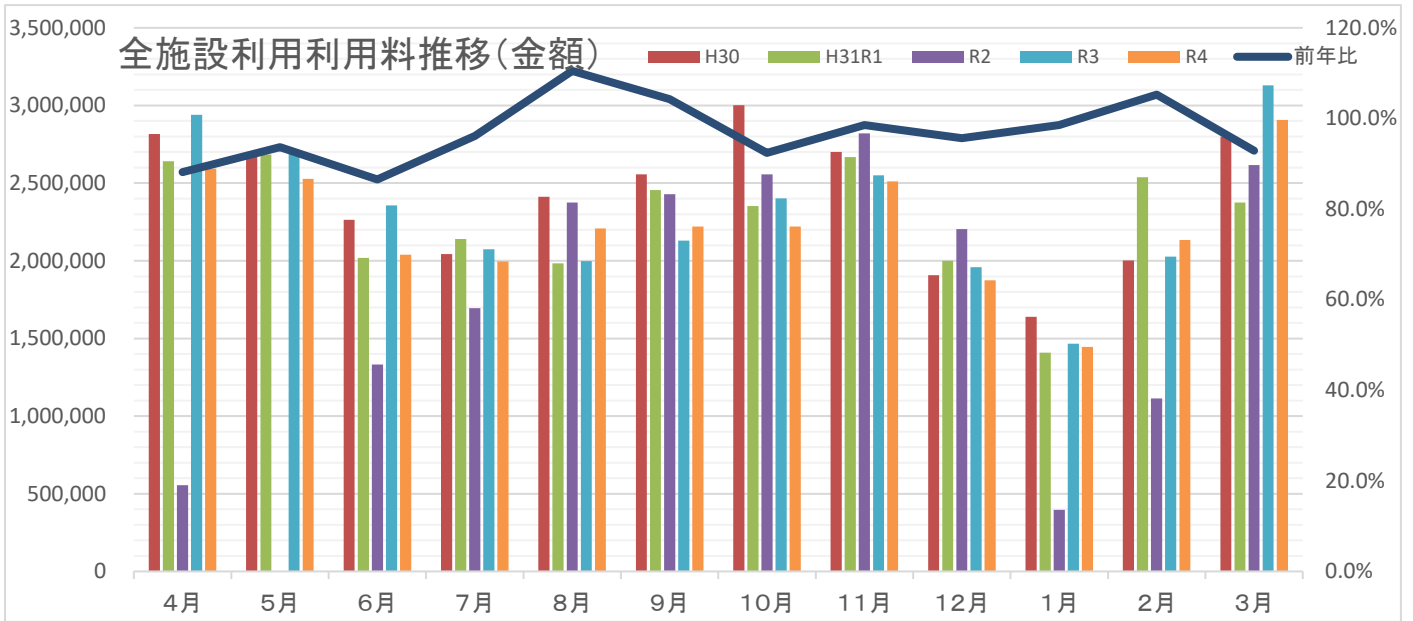
今年度も町の行事やイベントは縮小開催し、大規模な大会としては、11月に野球場にて「ねんりんピックかながわ2022軟式野球大会」を開催した。各グラウンドは感染症対策を施しながらの利用であったが、野球場を除いて各グラウンドの利用人数は前年比を上回った。しかし、まだコロナ前の水準には戻っていない。全施設合計の利用者は約120千人、前年比102.2%。施設利用者の約72%を占めるパークゴルフ場利用者が約86千人、前年比101.0%と微増であった。多目的広場南側が芝生化したことで工事期間と冬芝に切り替えるオーバーシードの期間で6月から10月の5か月間はほぼクローズ。しかし、芝生化したことによりグラウンドの価値が上がり、新規の利用者が増え、終わってみれば前年比104.1%と昨年を上回った。野球場は上期、星槎国際湘南高校の利用が週4回から2回に減り平日の利用が伸び悩んだ。週末の雨による影響もあり、大会が中止になることが多くあったように感じる。また、少年野球団体や中学の野球クラブなどは過去に使っていたというだけで、優先で予約できると既得権を主張する団体が多く対応に困った。11月から公共予約システムも先着順から抽選予約に変更したことで、利用団体が偏ることなくより幅広くどの団体も公平に利用してもらえるようになった。

今年度の特徴としては、井ノロ小学校と連携できたこと。コロナ禍で遠足など遠出ができず校外学習として、公園を利用してもらった。子供たち主体でプログラムを企画し「井ノロ小学校フェスタ」を実施した。

Ⅲ. 利用料金収入

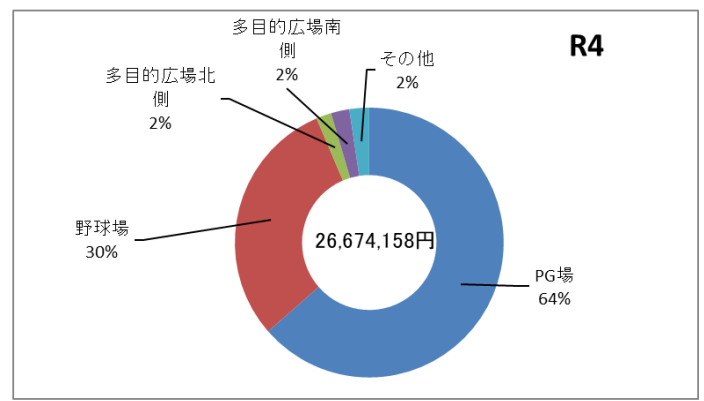
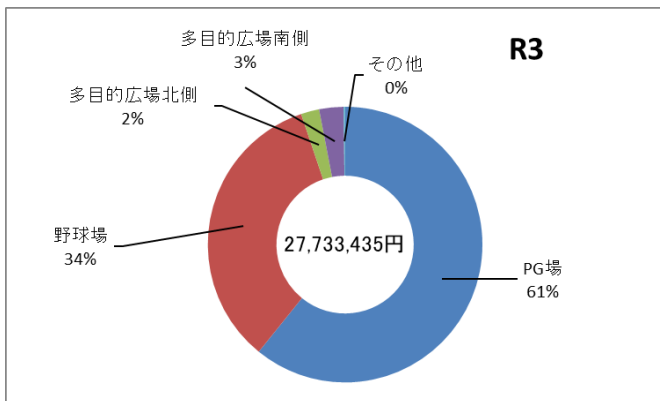
■施設利用料累計

◆R3年度 27,733,435円 ⇒ R4年度 26,585,068円 差異 ▲1,148,367円 95.9%



	4月	5月	6月	7月	8月	9月	10月	11月	12月	1月	2月	3月	合計
H30	2,816,830	2,685,660	2,264,760	2,044,200	2,411,400	2,556,060	3,002,180	2,701,850	1,906,640	1,638,720	2,001,270	2,800,040	28,829,610
H31R1	2,641,150	2,685,290	2,018,580	2,141,210	1,982,630	2,455,430	2,352,390	2,668,370	2,000,300	1,408,550	2,537,150	2,374,880	27,265,930
R2	554,870	0	1,333,200	1,694,380	2,375,500	2,429,540	2,556,230	2,820,730	2,204,430	395,760	1,113,040	2,616,390	20,094,070
R3	2,940,870	2,698,610	2,355,815	2,075,270	1,997,920	2,130,330	2,402,000	2,549,570	1,959,200	1,466,730	2,027,010	3,130,110	27,733,435
R4	2,592,740	2,527,830	2,038,445	1,995,420	2,207,610	2,221,200	2,220,020	2,511,960	1,873,380	1,445,510	2,133,113	2,906,930	26,674,158
前年比	88.2%	93.7%	86.5%	96.2%	110.5%	104.3%	92.4%	98.5%	95.6%	98.6%	105.2%	92.9%	96.2%

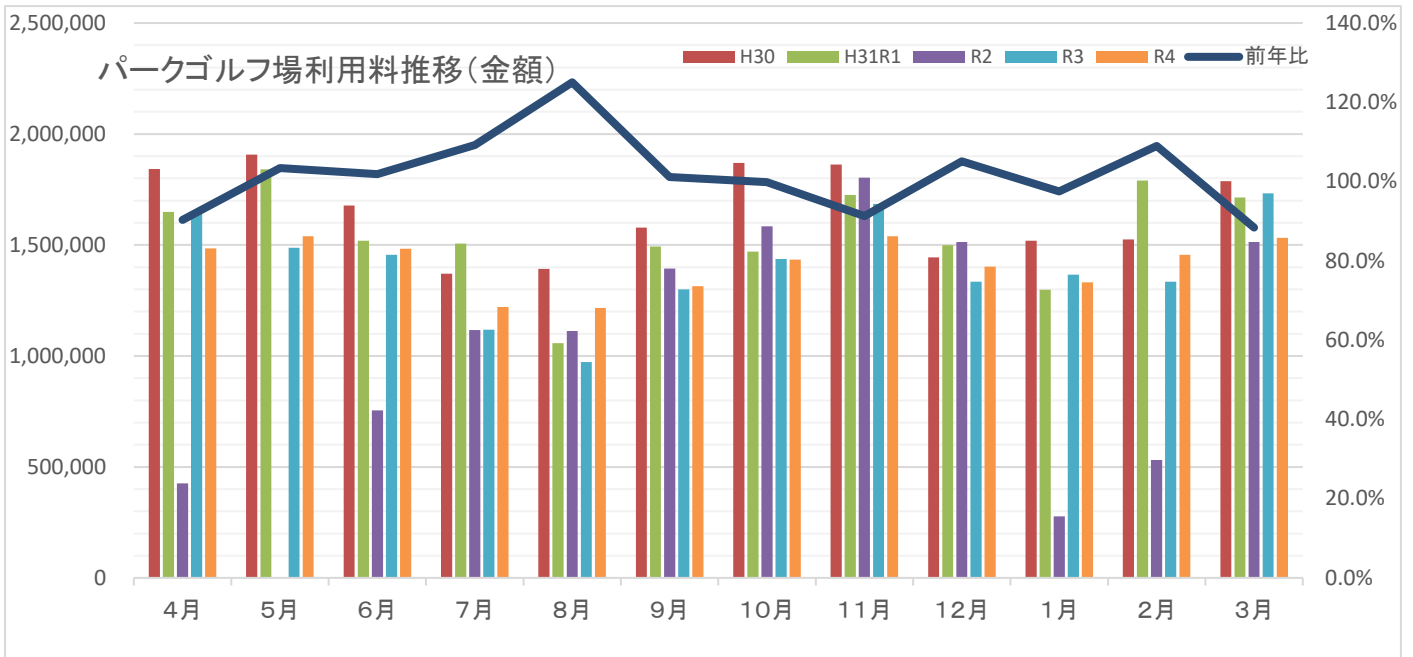
◆利用料構成比



	PG場	野球場	多目的広場北側	多目的広場南側	その他	合計
H30	19,778,240	7,461,150	636,650	944,300	9,270	28,829,610
H31R1	18,560,970	7,002,100	619,940	995,750	87,170	27,265,930
R2	12,025,850	6,926,780	460,720	680,320	400	20,094,070
R3	16,869,550	9,424,155	597,340	797,690	44,700	27,733,435
R4	16,954,750	8,009,030	485,140	590,220	635,018	26,674,158
前年比	100.5%	85.0%	81.2%	74.0%	1420.6%	96.2%
構成比	63.6%	30.0%	1.8%	2.2%	2.4%	

■パークゴルフ場利用料

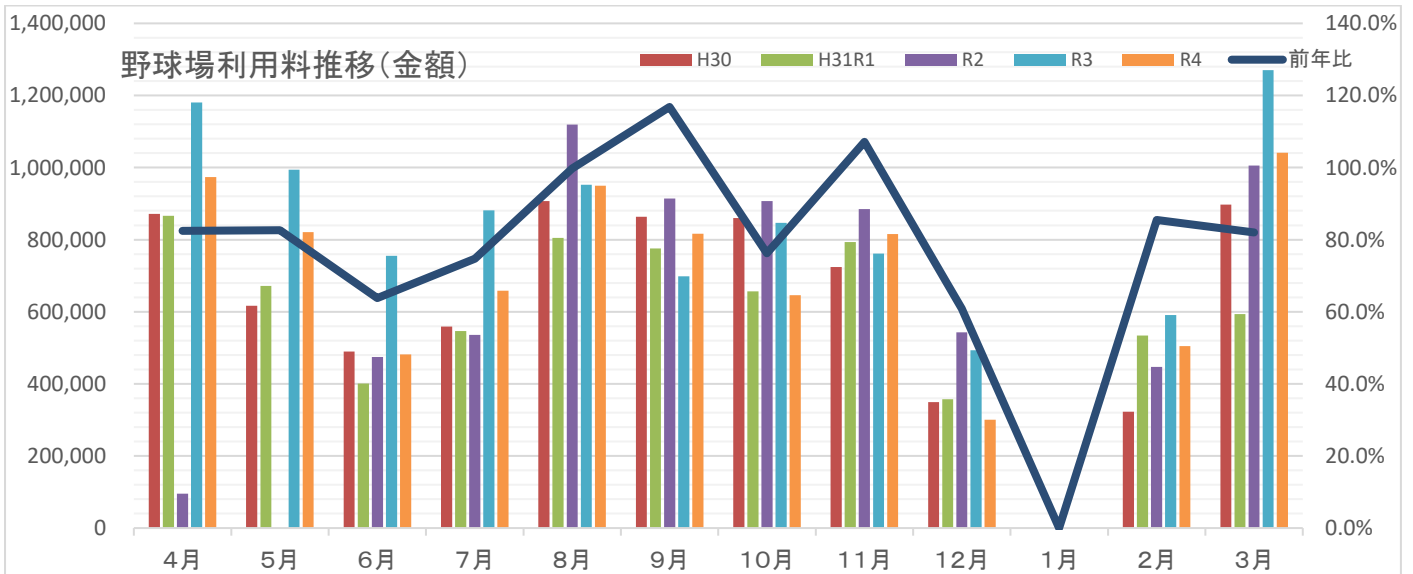
◆R3年度 16,869,550円 ⇒ R4年度 16,954,750円 差異 85,200円 100.5%



	4月	5月	6月	7月	8月	9月	10月	11月	12月	1月	2月	3月	合計
H30	1,842,650	1,906,750	1,677,890	1,370,500	1,392,400	1,578,950	1,870,400	1,862,800	1,444,050	1,519,200	1,524,900	1,787,750	19,778,240
H31R1	1,648,330	1,840,700	1,519,350	1,505,600	1,057,150	1,493,150	1,469,820	1,726,030	1,498,350	1,298,250	1,791,040	1,713,200	18,560,970
R2	425,550	0	755,200	1,116,950	1,112,300	1,394,300	1,583,700	1,803,750	1,512,950	277,200	530,950	1,513,000	12,025,850
R3	1,643,550	1,488,150	1,455,750	1,118,200	972,300	1,300,600	1,436,350	1,685,650	1,335,150	1,365,950	1,335,000	1,732,900	16,869,550
R4	1,485,150	1,538,850	1,483,200	1,221,250	1,215,800	1,315,050	1,434,490	1,538,850	1,402,800	1,332,350	1,455,250	1,531,710	16,954,750
前年比	90.4%	103.4%	101.9%	109.2%	125.0%	101.1%	99.9%	91.3%	105.1%	97.5%	109.0%	88.4%	100.5%

■野球場利用料

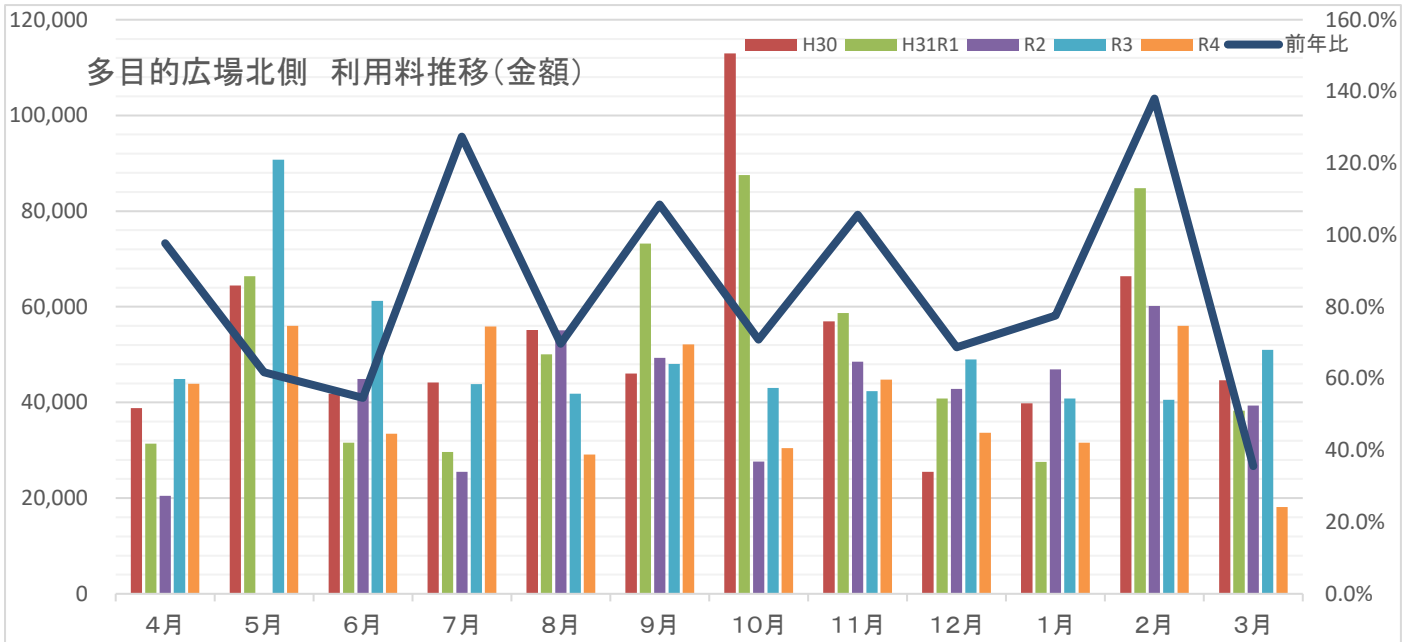
◆R3年度 9,424,155円 ⇒ R4年度 8,009,030円 差異 ▲1,415,125円 85.0%



	4月	5月	6月	7月	8月	9月	10月	11月	12月	1月	2月	3月	合計
H30	871,820	616,980	489,520	558,720	907,190	863,490	859,680	724,190	349,290	0	323,050	897,220	7,461,150
H31R1	866,200	671,700	401,120	546,660	804,660	775,520	657,040	792,980	357,680	1,600	533,780	593,160	7,002,100
R2	95,190	0	474,900	535,580	1,119,380	914,060	907,010	884,540	543,080	0	447,290	1,005,750	6,926,780
R3	1,180,840	993,920	754,875	881,590	952,180	698,770	847,000	761,140	493,380	0	590,550	1,269,910	9,424,155
R4	973,420	821,090	481,660	658,660	949,960	816,350	645,850	815,730	300,380	0	504,930	1,041,000	8,009,030
前年比	82.4%	82.6%	63.8%	74.7%	99.8%	116.8%	76.3%	107.2%	60.9%	#DIV/0!	85.5%	82.0%	85.0%

■多目的広場北側 利用料

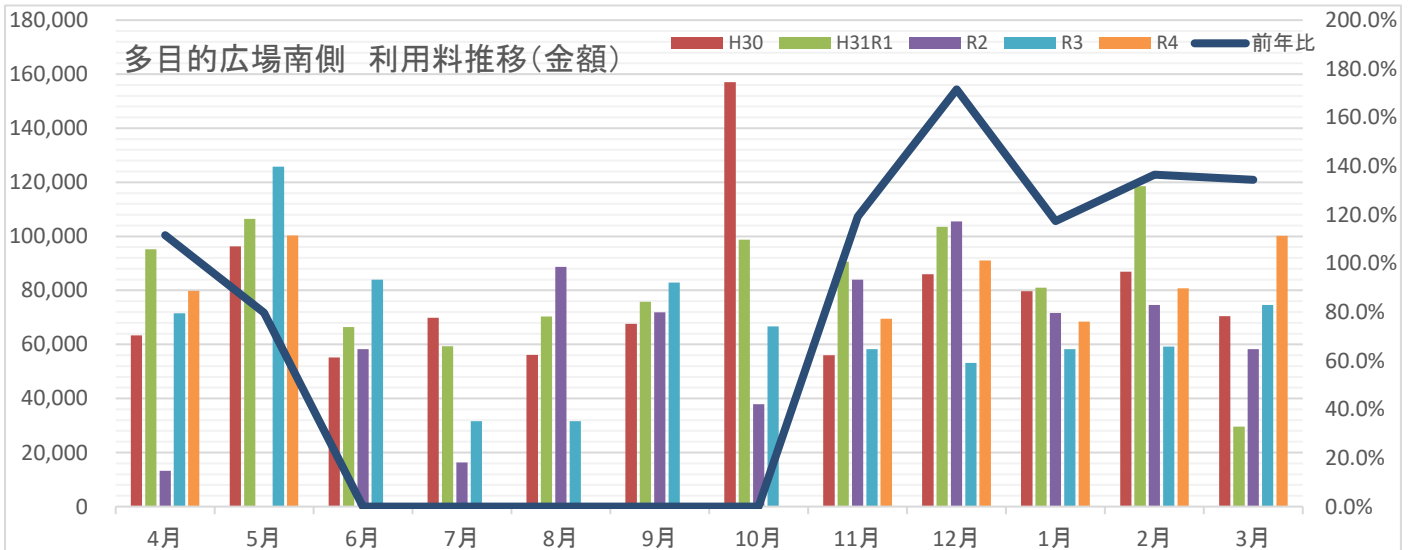
◆R3年度 597,340円 ⇒ R4年度 485,140円 差異 ▲112,200円 81.2%



	4月	5月	6月	7月	8月	9月	10月	11月	12月	1月	2月	3月	合計
H30	38,820	64,460	41,820	44,160	55,110	46,020	112,950	56,970	25,500	39,800	66,380	44,660	636,650
H31R1	31,420	66,390	31,620	29,640	50,040	73,180	87,520	58,720	40,800	27,540	84,760	38,310	619,940
R2	20,470	0	44,880	25,530	55,080	49,340	27,620	48,520	42,840	46,920	60,180	39,340	460,720
R3	44,920	90,750	61,230	43,860	41,820	48,020	43,020	42,380	48,960	40,800	40,580	51,000	597,340
R4	43,890	56,000	33,440	55,880	29,140	52,110	30,460	44,780	33,660	31,620	56,010	18,150	485,140
前年比	97.7%	61.7%	54.6%	127.4%	69.7%	108.5%	70.8%	105.7%	68.8%	77.5%	138.0%	35.6%	81.2%

■多目的広場南側 利用料

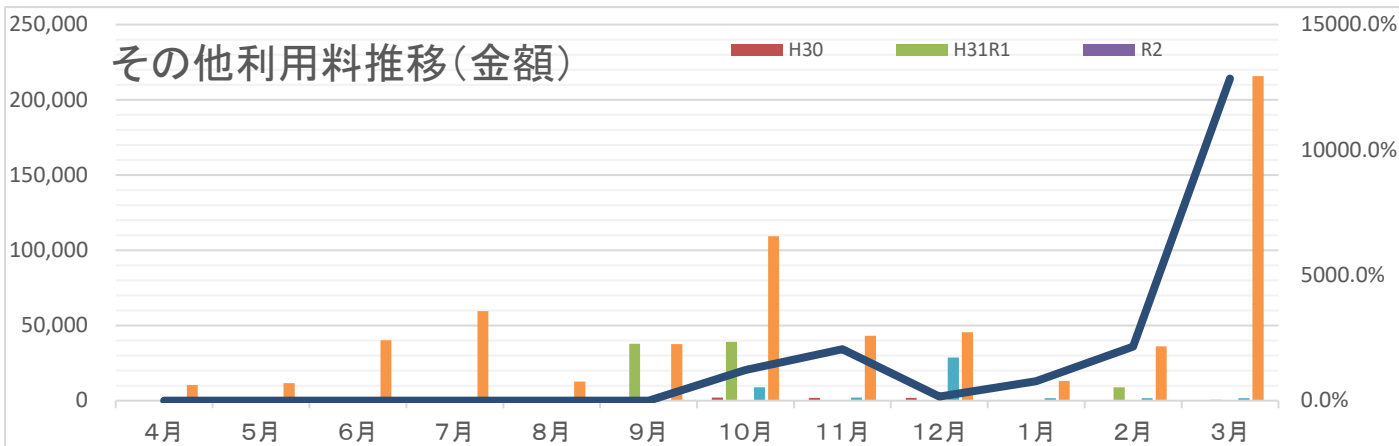
◆R3年度 797,690円 ⇒ R4年度 590,220円 差異 ▲207,470円 74.0%



	4月	5月	6月	7月	8月	9月	10月	11月	12月	1月	2月	3月	合計
H30	63,340	96,270	55,130	69,820	56,100	67,600	157,050	56,000	85,920	79,720	86,940	70,410	944,300
H31R1	95,200	106,500	66,490	59,310	70,380	75,780	98,810	90,640	103,470	80,960	118,600	29,610	995,750
R2	13,260	0	58,220	16,320	88,740	71,840	37,900	83,920	105,560	71,640	74,620	58,300	680,320
R3	71,560	125,790	83,960	31,620	31,620	82,940	66,660	58,300	53,120	58,300	59,200	74,620	797,690
R4	79,840	100,280	0	0	0	0	0	69,510	91,120	68,420	80,800	100,250	590,220
前年比	111.6%	79.7%	0.0%	0.0%	0.0%	0.0%	0.0%	119.2%	171.5%	117.4%	136.5%	134.3%	74.0%

■その他 利用料

◆ R3 年度 44,700 円 ⇒ R4 年度 635,018 円 差異 590,318 円 1420.6 %



	4月	5月	6月	7月	8月	9月	10月	11月	12月	1月	2月	3月	合計
H30	200	1,200	400	1,000	600	0	2,100	1,890	1,880	0	0	0	9,270
H31R1	0	0	0	0	400	37,800	39,200	0	0	200	8,970	600	87,170
R2	400	0	0	0	0	0	0	0	0	0	0	0	400
R3	0	0	0	0	0	0	8,970	2,100	28,590	1,680	1,680	1,680	44,700
R4	10,440	11,610	40,145	59,630	12,710	37,690	109,220	43,090	45,420	13,120	36,123	215,820	635,018
前年比	#DIV/0!	#DIV/0!	#DIV/0!	#DIV/0!	#DIV/0!	#DIV/0!	1217.6%	2051.9%	158.9%	781.0%	2150.2%	12846.4%	1420.6%

施設全体の利用料収入は前年比 95.9%、1,148 千円の減少。パークゴルフ場の利用収入のみ前年をクリアー。そのほかの有料施設はマイナスとなった。その他の収入はキッチンカーやバイク講習会などで南駐車場の貸し切り利用が増加。また、利用キャンセル料が含まれている。利用料の構成比はパークゴルフ場が 63.8%、野球場が 30.1%でこの2つで約 94%を占めている。多目的広場は北側と南側を合わせても 4%とかなり少ない。多目的広場南側は 11月～3月の期間、芝生化以降は前年比 135%と前年を上回っている。R5 年度から多目的広場南側の料金が改定される為、構成比が伸びることが期待できる。野球場の落ち込みが今年度の収入減に大きく影響している。天候の良し悪しにも大きく左右されてしまうが、平日の空き時間を少なくすること、大学生や社会人利用を増やすことの施策が必要と思われる。

【総括として】
 中井中央公園指定管理業務 10 年目を終えました。
 上期にパークゴルフ場でクレームが数件あったが、下期はクレームもなく運営できた。12月に自販機荒らしに会い、6台壊される被害があったが、その他大きな事件事故もなく、安全安心な公園管理が出来ている。緑地維持管理でも満足とは言えないが、ある程度の水準は維持できていると感じる。
 今年度は電気料金の高騰などもあり、利用料金で収入を確保したかった。町から電気代の補填をいただき感謝である。決算としてはマイナスで終わってしまったが、今年度の反省を生かし、次年度につなげたい。