

令和5年度 中井中央公園
指定管理業務報告書

中井スポーツパートナーズ

I. 指定管理業務実施状況

(1) 施設の利用等に関する業務

中井中央公園業務仕様書(以下業務仕様書)に則り、施設の適切な利用に努めました。各団体からの申請による利用承認においても公平性を確保し、必要に応じて中井町と協議を行いました。詳細は、月報および四半期毎の事業進捗状況報告書によります。

(2) 施設の運営管理に関する業務

業務仕様書に則り、施設の適正な運営管理を実施致しました。適切な人員配置を行い、アンケートやヒアリングから利用者のご意見、ご要望をとりまとめ中井町に報告し、利用者満足度を高めることに努めました。詳細は、月報および四半期毎の事業進捗状況報告書によります。

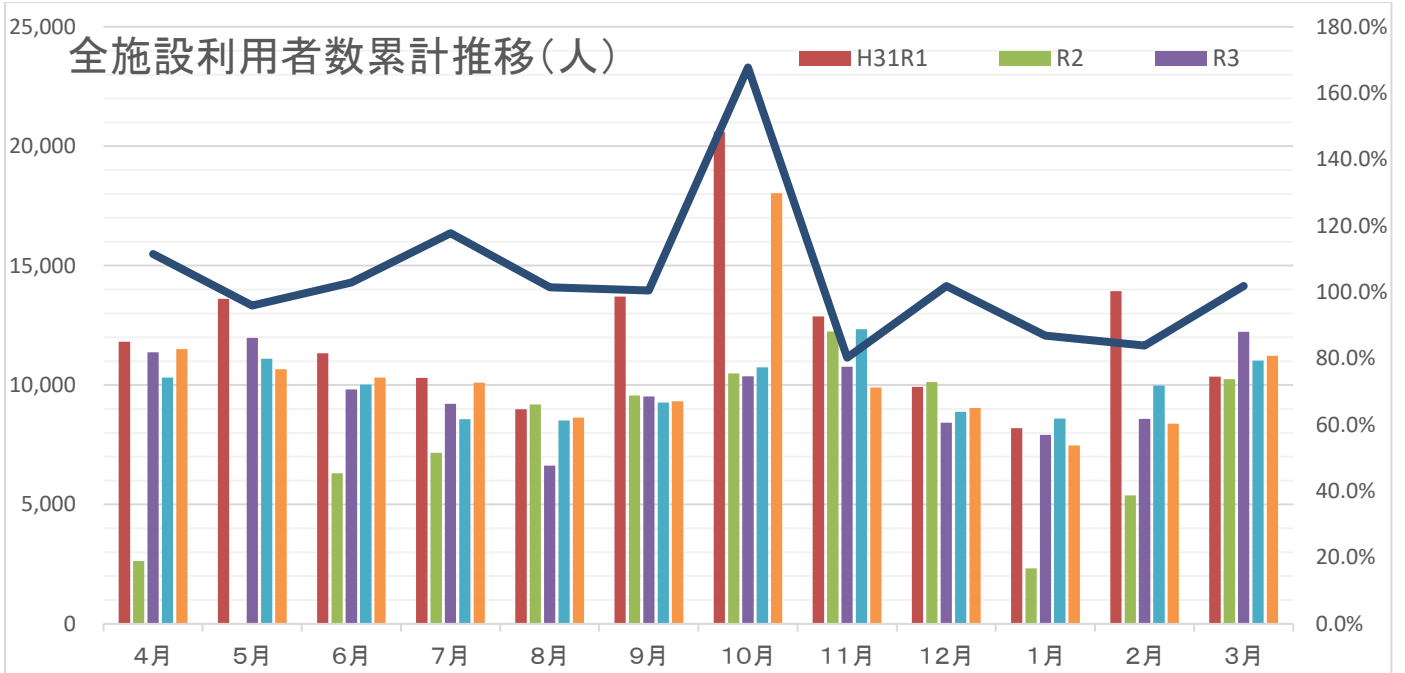
(3) 施設の維持管理に関する業務

業務仕様書に則り、施設の適切な維持管理を実施致しました。事業計画書に記載した以下の委託業務については、委託先業者により実施されました。詳細は、月報および四半期毎の事業進捗状況報告書によります。

委 託 業 務	委 託 先
野球場・多目的広場・パークゴルフ場 維持管理	湘南造園株式会社
野球場空調設備保守点検	株式会社サンエーサンクス
公園内樹木管理業務	なかい緑化木協会
水辺の広場清掃業務	株式会社郵生
水辺の広場ろ過装置付属機器保守点検	トースイ株式会社
消防設備保守点検	有限会社足柄防災
電気保安全管理	金子電気管理事務所
自動ドア保守点検	株式会社神奈川ナブコ
野球場清掃業務	株式会社郵生
受水槽清掃点検	株式会社郵生
水辺の広場水質検査	株式会社郵生
浄化槽保守点検・清掃業務	株式会社設衛研究センター
遊具等保守点検	株式会社保全屋
夜間照明機器保守点検	株式会社嶽本電設
スコアボード保守点検	パナソニック EW エンジニアリング株式会社

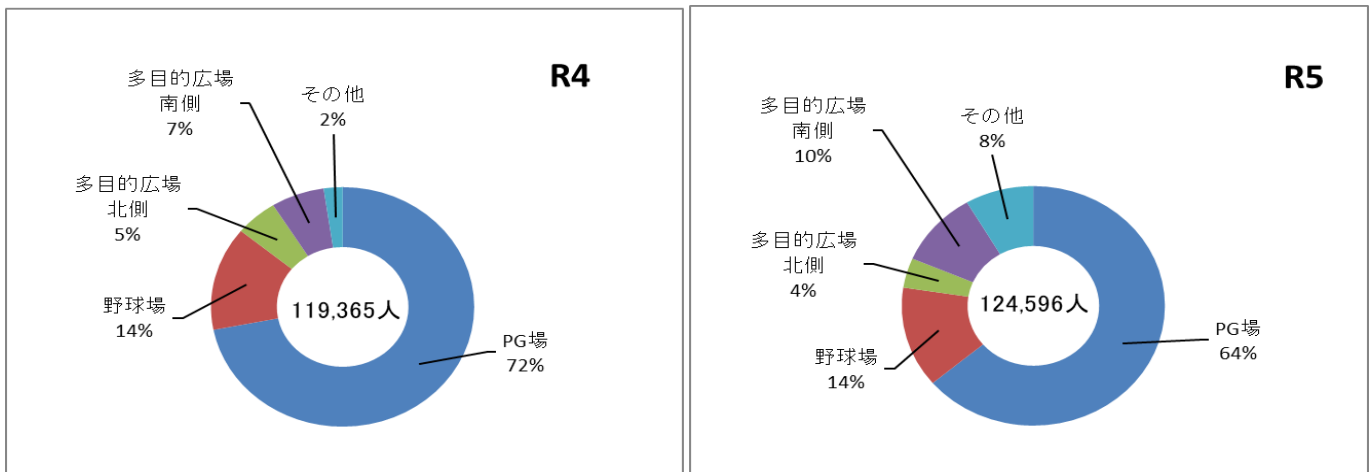
II. 利用人数

■全施設利用者数 ◆R4年度 119,365人 ⇒ R5年度 124,596人 差異 5,231人 104.4%



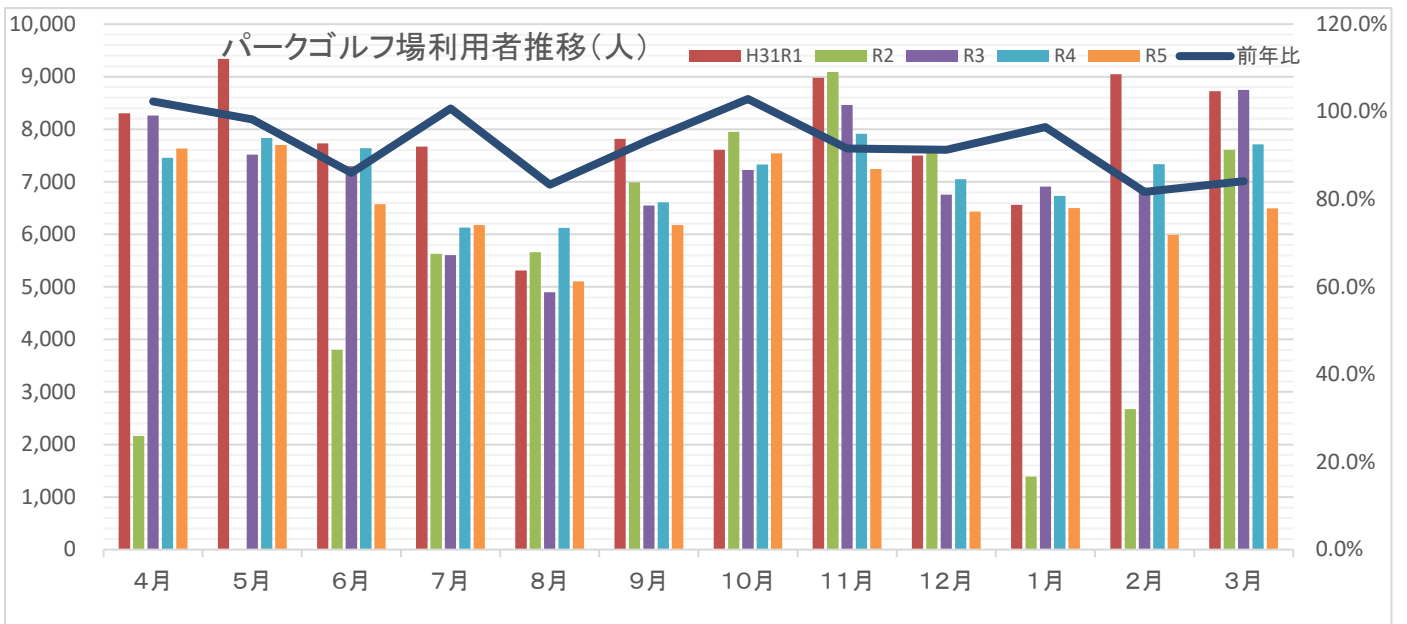
	4月	5月	6月	7月	8月	9月	10月	11月	12月	1月	2月	3月	合計
H31R1	11,817	13,615	11,330	10,297	8,988	13,705	20,614	12,868	9,926	8,192	13,929	10,358	145,639
R2	2,635	0	6,312	7,159	9,182	9,564	10,483	12,242	10,124	2,322	5,375	10,249	85,647
R3	11,369	11,981	9,813	9,220	6,627	9,520	10,370	10,767	8,423	7,915	8,587	12,226	116,818
R4	10,313	11,107	10,022	8,569	8,513	9,273	10,747	12,334	8,884	8,595	9,984	11,024	119,365
R5	11,504	10,665	10,318	10,097	8,636	9,323	18,029	9,899	9,046	7,470	8,377	11,232	124,596
前年比	111.5%	96.0%	103.0%	117.8%	101.4%	100.5%	167.8%	80.3%	101.8%	86.9%	83.9%	101.9%	104.4%

◆利用者構成比



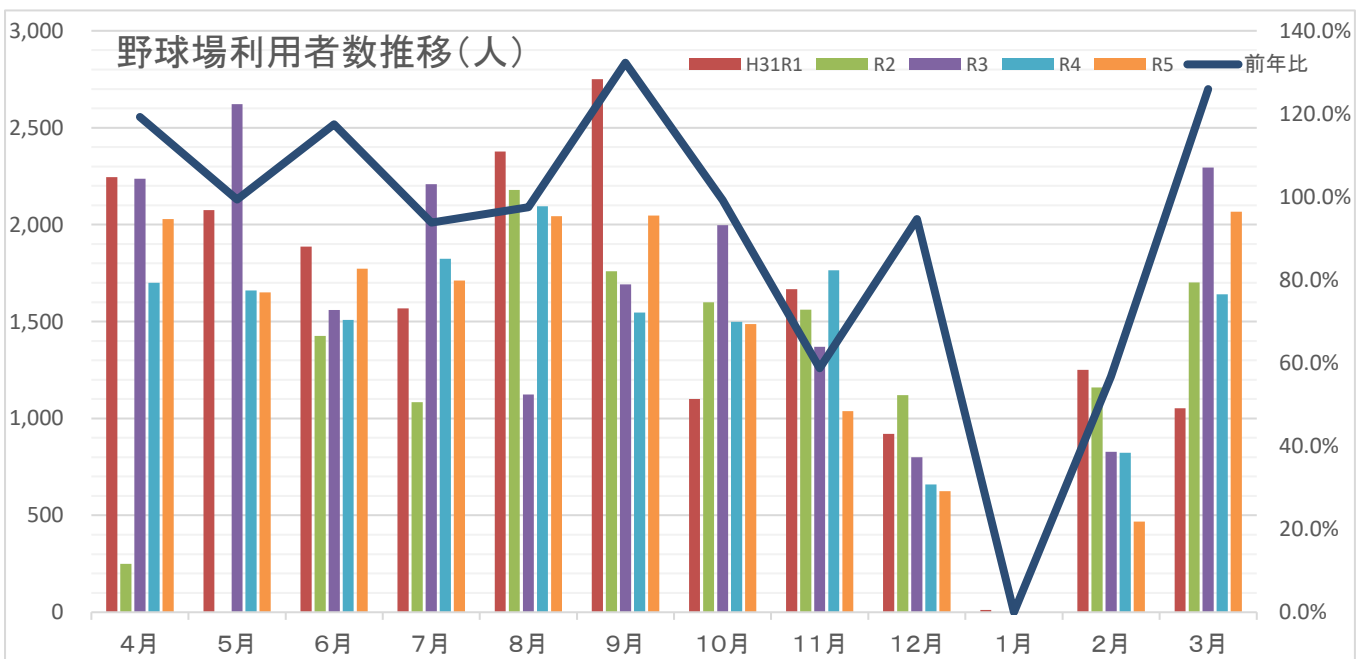
	PG場	野球場	多目的広場北側	多目的広場南側	その他	合計
H31R1	94,602	18,903	6,100	10,267	15,767	145,639
R2	60,543	13,839	4,495	6,166	604	85,647
R3	85,022	18,732	4,744	7,497	823	116,818
R4	85,861	16,721	6,219	7,804	2,760	119,365
R5	79,563	16,933	4,991	12,625	10,484	124,596
前年比	92.7%	101.3%	80.3%	161.8%	379.9%	104.4%
構成比	63.9%	13.6%	4.0%	10.1%	8.4%	

■パークゴルフ場利用者数 ◆R4年度 85,861人 ⇒ R5年度 79,563人 差異 ▲6,298人 92.7%



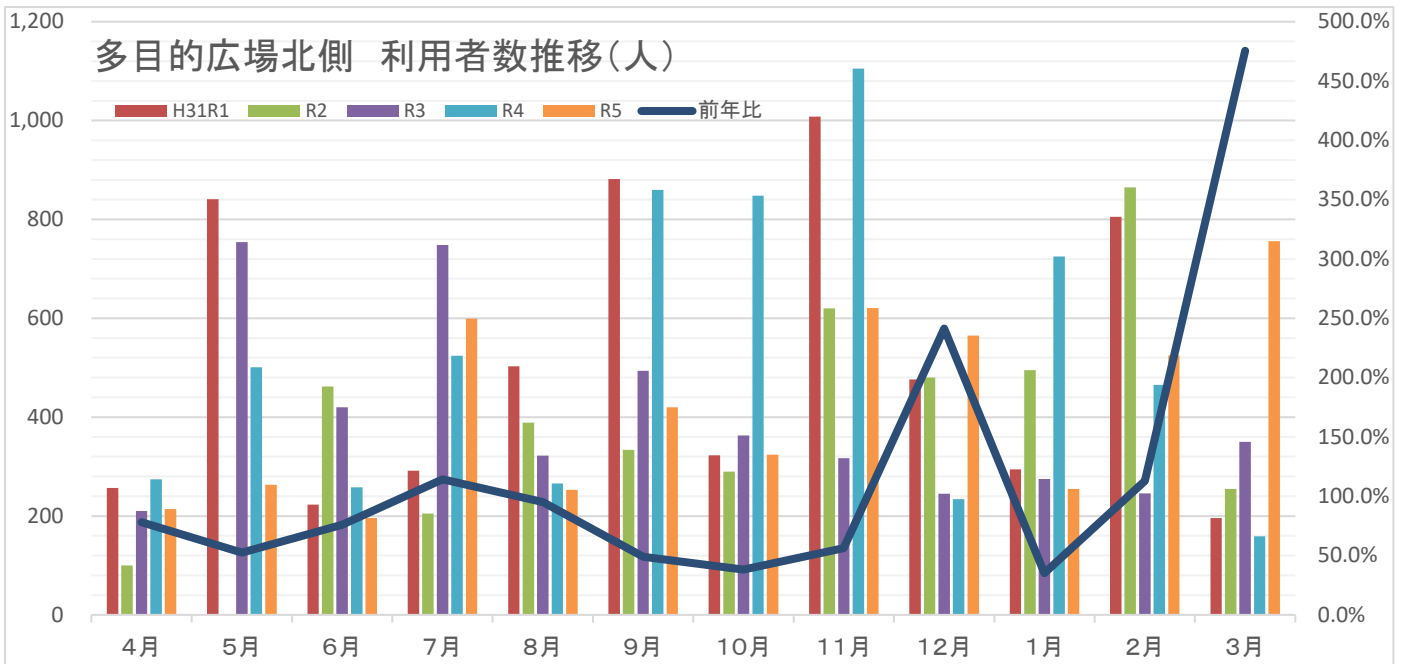
	4月	5月	6月	7月	8月	9月	10月	11月	12月	1月	2月	3月	合計
H31R1	8,305	9,341	7,733	7,672	5,313	7,818	7,611	8,981	7,499	6,559	9,045	8,725	94,602
R2	2,165	0	3,800	5,630	5,659	6,990	7,949	9,091	7,589	1,387	2,674	7,609	60,543
R3	8,263	7,515	7,299	5,603	4,897	6,549	7,224	8,464	6,756	6,910	6,797	8,745	85,022
R4	7,454	7,837	7,639	6,129	6,122	6,609	7,330	7,912	7,048	6,734	7,334	7,713	85,861
R5	7,631	7,700	6,571	6,174	5,103	6,180	7,543	7,245	6,433	6,500	5,991	6,492	79,563
前年比	102.4%	98.3%	86.0%	100.7%	83.4%	93.5%	102.9%	91.6%	91.3%	96.5%	81.7%	84.2%	92.7%

■野球場利用者数 ◆R4年度 16,721人 ⇒ R5年度 16,933人 差異 212人 101.3%



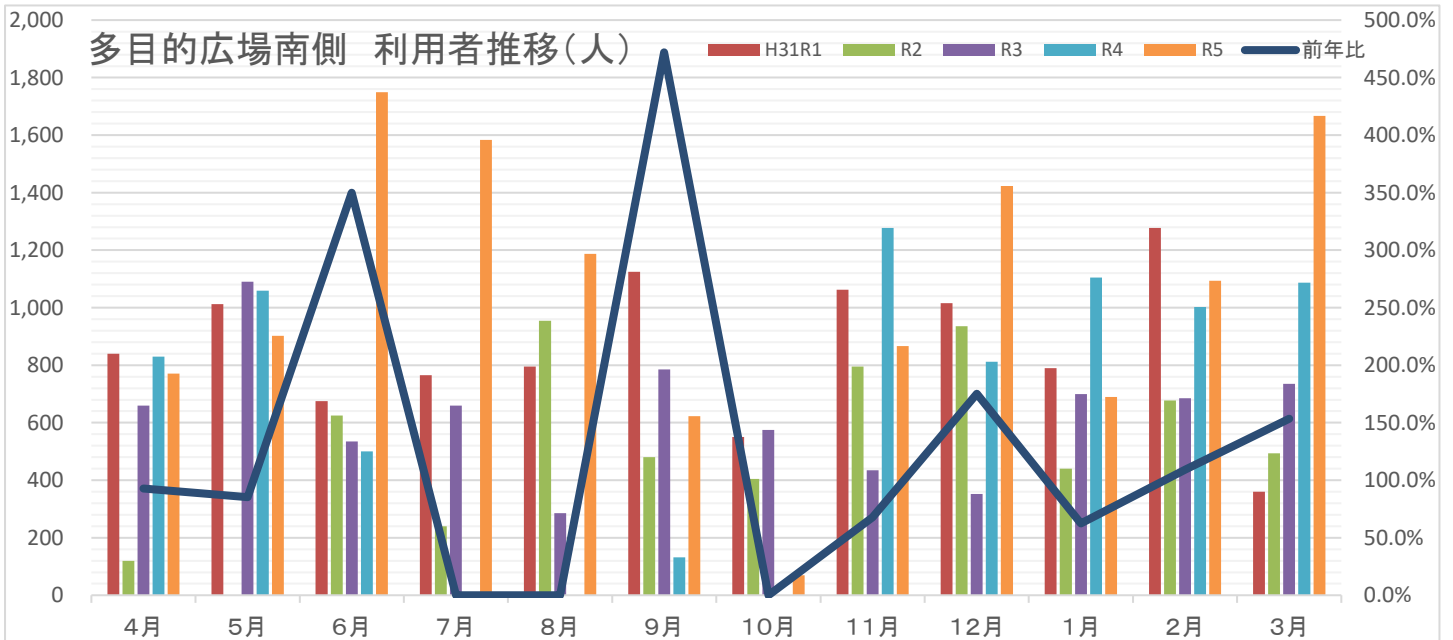
	4月	5月	6月	7月	8月	9月	10月	11月	12月	1月	2月	3月	合計
H31R1	2,245	2,075	1,887	1,568	2,377	2,750	1,100	1,667	920	11	1,251	1,052	18,903
R2	250	0	1,425	1,084	2,179	1,760	1,599	1,562	1,120	0	1,159	1,701	13,839
R3	2,236	2,622	1,559	2,209	1,123	1,692	1,998	1,370	800	0	828	2,295	18,732
R4	1,700	1,660	1,508	1,824	2,095	1,547	1,499	1,765	660	0	823	1,640	16,721
R5	2,028	1,650	1,772	1,711	2,043	2,047	1,487	1,037	625	0	467	2,066	16,933
前年比	119.3%	99.4%	117.5%	93.8%	97.5%	132.3%	99.2%	58.8%	94.7%	#DIV/0!	56.7%	126.0%	101.3%

■多目的広場北側 利用者数 ◆R4年度 6,219人 ⇒ R5年度 4,991人 差異 ▲1,228人 80.3%



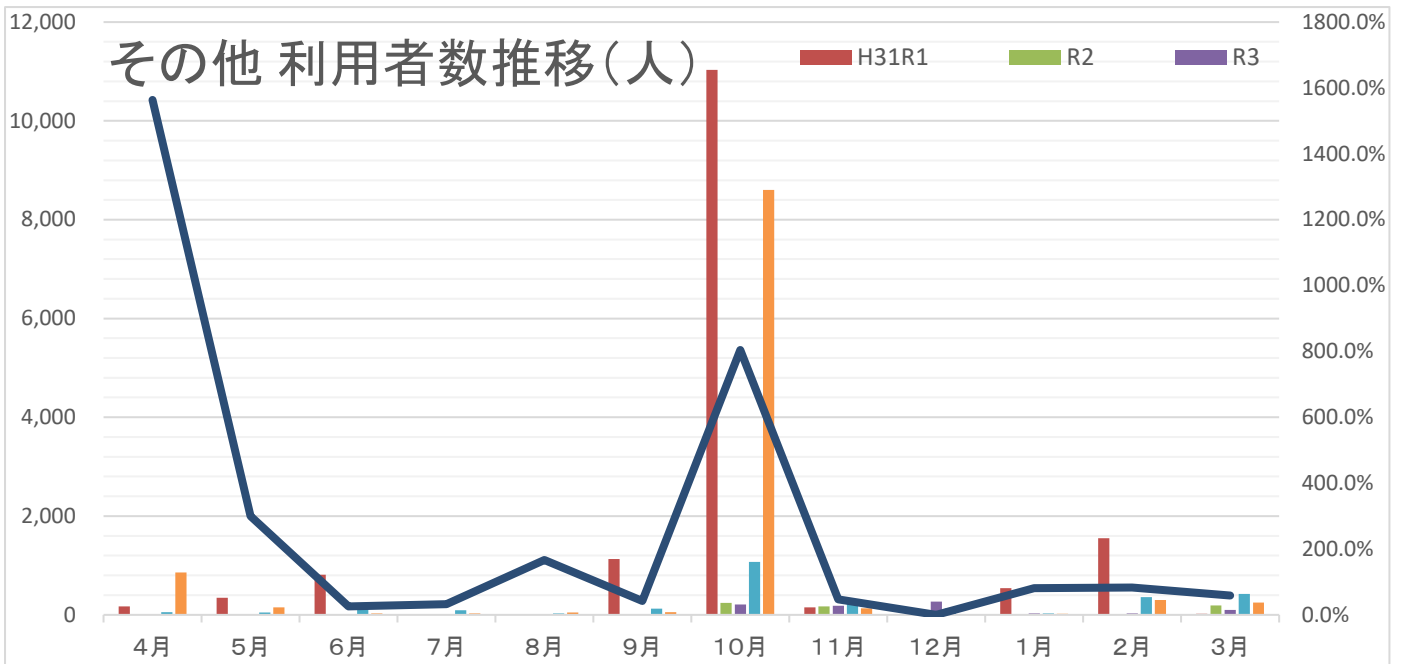
	4月	5月	6月	7月	8月	9月	10月	11月	12月	1月	2月	3月	合計
H31R1	257	841	223	292	503	882	323	1,008	476	294	805	196	6,100
R2	100	0	462	205	389	334	290	620	480	495	865	255	4,495
R3	210	754	420	748	322	494	363	317	245	275	246	350	4,744
R4	274	501	258	524	266	860	848	1,105	234	725	465	159	6,219
R5	214	263	196	599	253	420	324	621	565	255	525	756	4,991
前年比	78.1%	52.5%	76.0%	114.3%	95.1%	48.8%	38.2%	56.2%	241.5%	35.2%	112.9%	475.5%	80.3%

■多目的広場南側 利用者数 ◆R4年度 7,804人 ⇒ R5年度 12,625人 差異 4,821人 161.8%



	4月	5月	6月	7月	8月	9月	10月	11月	12月	1月	2月	3月	合計
H31R1	840	1,012	675	765	795	1,125	550	1,062	1,016	790	1,277	360	10,267
R2	120	0	625	240	955	480	405	795	935	440	677	494	6,166
R3	660	1,090	535	660	285	785	575	435	352	700	685	735	7,497
R4	830	1,059	500	0	0	132	0	1,277	812	1,105	1,002	1,087	7,804
R5	771	902	1,749	1,583	1,187	623	70	866	1,423	690	1,094	1,667	12,625
前年比	92.9%	85.2%	349.8%	#DIV/0!	#DIV/0!	472.0%	#DIV/0!	67.8%	175.2%	62.4%	109.2%	153.4%	161.8%

■その他利用者数 ◆R4年度 2,760人 ⇒ R5年度 10,484人 差異 7,724人 379.9%



	4月	5月	6月	7月	8月	9月	10月	11月	12月	1月	2月	3月	合計
H31R1	170	346	812	0	0	1,130	11,030	150	15	538	1,551	25	15,767
R2	0	0	0	0	0	0	240	174	0	0	0	190	604
R3	0	0	0	0	0	0	210	181	270	30	31	101	823
R4	55	50	117	92	30	125	1,070	275	130	31	360	425	2,760
R5	860	150	30	30	50	53	8,605	130	0	25	300	251	10,484
前年比	1563.6%	300.0%	25.6%	32.6%	166.7%	42.4%	804.2%	47.3%	0.0%	80.6%	83.3%	59.1%	379.9%

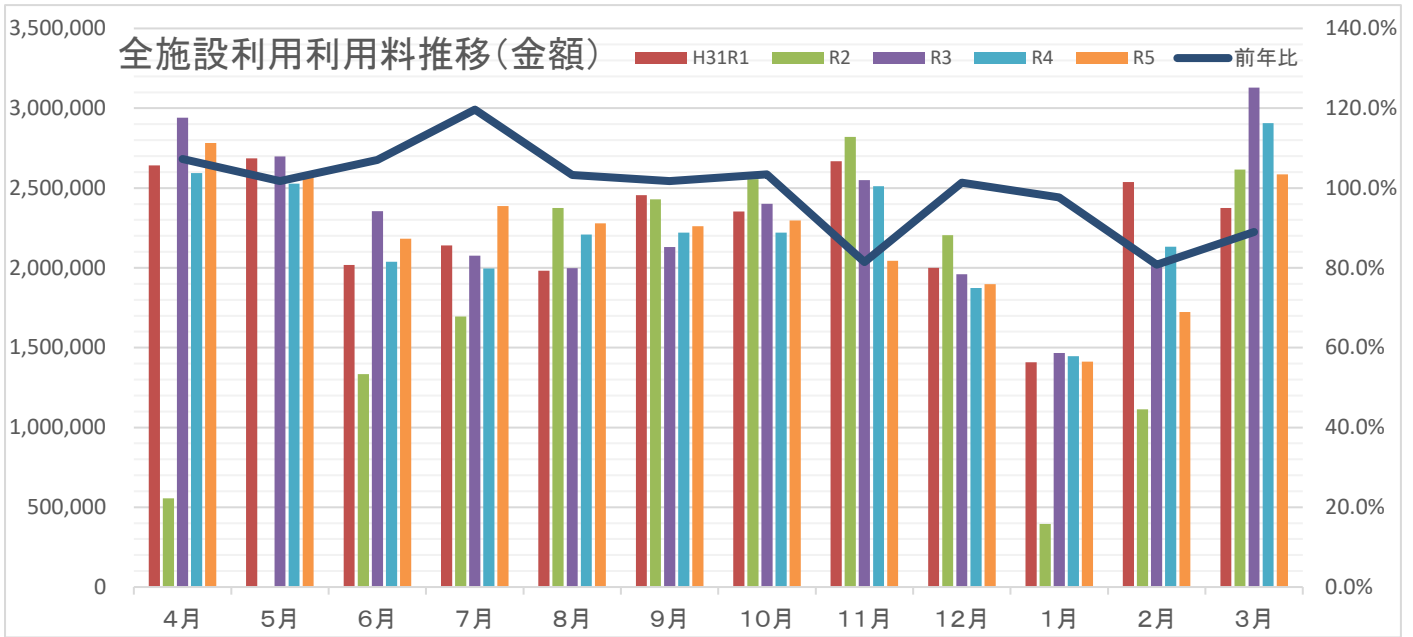
コロナも明け、世間では以前の日常に戻ってきた。コロナ対策はひとまず終了。

施設全体では昨年度を 104.4%と上回る 124,596 人であった。5,231 人の増。中でも多目的広場南側芝生グラウンドが 12,625 人 昨対 161.8% 4,821 人増であった。その反面、パークゴルフ場は年々厳しく一向に回復の気配がない。パークゴルフ場は 79,563 人 昨対 92.7% -6,298 人。既存の利用者では、コロナをきっかけにやめてしまった人や年齢による自然減があげられる。新たな利用者層を獲得する必要があるため、井ノ口小学校フェスタでのパークゴルフ体験会や親子三世代無料招待など自主事業を行いパークゴルフ人口の増加に努めた。野球場は昨対 101.3%と微増であった。週末の雨で大会の有無によりかなり数字は左右される。今年度は週末の雨による利用中止や大会中止が多かったように感じる。星槎国際湘南も予算がある限りここを利用している。神奈川県立大学準硬式野球の大会が開催されることで、平日の夜間に大学の利用が増えた。その大会の参加する新規加盟大学が新たな利用につながっている。ただ、少年野球の団体などは又貸しなどの不正利用など(町内登録チームが町外登録チームに名前をかすことなど)があった。予約システムでは実際に利用している団体が抽選に当たった団体なのか判断できないのが現状。多目的広場北側も天候に左右されやすい。また、少年サッカーでの利用が極端に減り、利用の幅が狭くなっているように感じる。大人の軟式野球チームやソフトボールチームの利用があると、南側芝生グラウンドまでボールが飛んで行ってしまうので危険である。軟式少年野球とソフトボールや少年サッカーに特化する必要がある。その他の利用では、南駐車場の貸し切り利用が多い。バイク講習会やラジオコン走行会、キッチンカーである。イベント誘致により利用者数が増加する。南駐車場は、まだまだポテンシャルがある。

Ⅲ. 利用料金収入

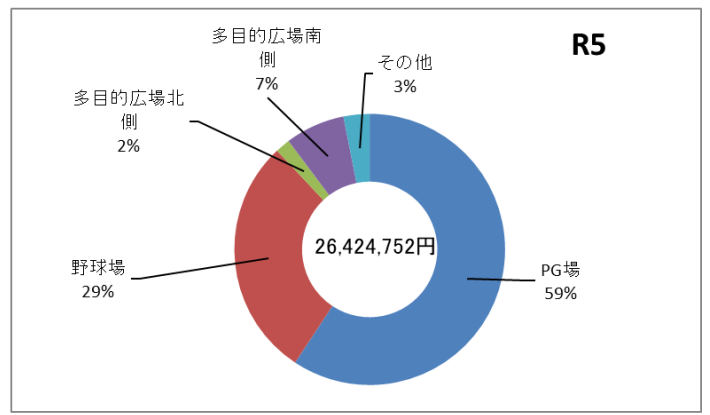
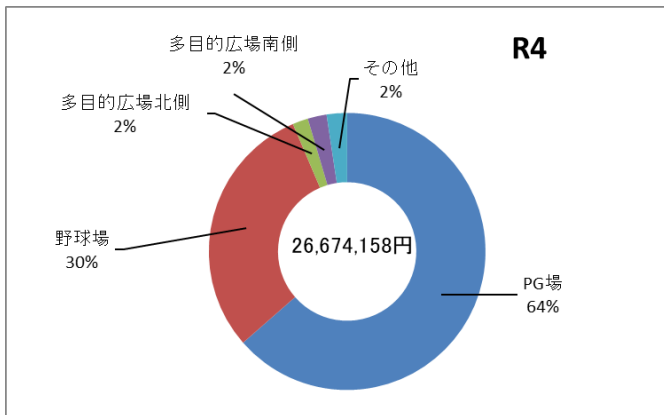
■施設利用料累計

◆R4年度 26,585,068円 ⇒ R5年度 26,424,752円 差異 ▲249,406円 99.1%



	4月	5月	6月	7月	8月	9月	10月	11月	12月	1月	2月	3月	合計
H31R1	2,641,150	2,685,290	2,018,580	2,141,210	1,982,630	2,455,430	2,352,390	2,668,370	2,000,300	1,408,550	2,537,150	2,374,880	27,265,930
R2	554,870	0	1,333,200	1,694,380	2,375,500	2,429,540	2,556,230	2,820,730	2,204,430	395,760	1,113,040	2,616,390	20,094,070
R3	2,940,870	2,698,610	2,355,815	2,075,270	1,997,920	2,130,330	2,402,000	2,549,570	1,959,200	1,466,730	2,027,010	3,130,110	27,733,435
R4	2,592,740	2,527,830	2,038,445	1,995,420	2,207,610	2,221,200	2,220,020	2,511,960	1,873,380	1,445,510	2,133,113	2,906,930	26,674,158
R5	2,782,240	2,572,031	2,182,330	2,387,740	2,279,025	2,260,520	2,296,760	2,045,015	1,898,561	1,411,430	1,723,230	2,585,870	26,424,752
前年比	107.3%	101.7%	107.1%	119.7%	103.2%	101.8%	103.5%	81.4%	101.3%	97.6%	80.8%	89.0%	99.1%

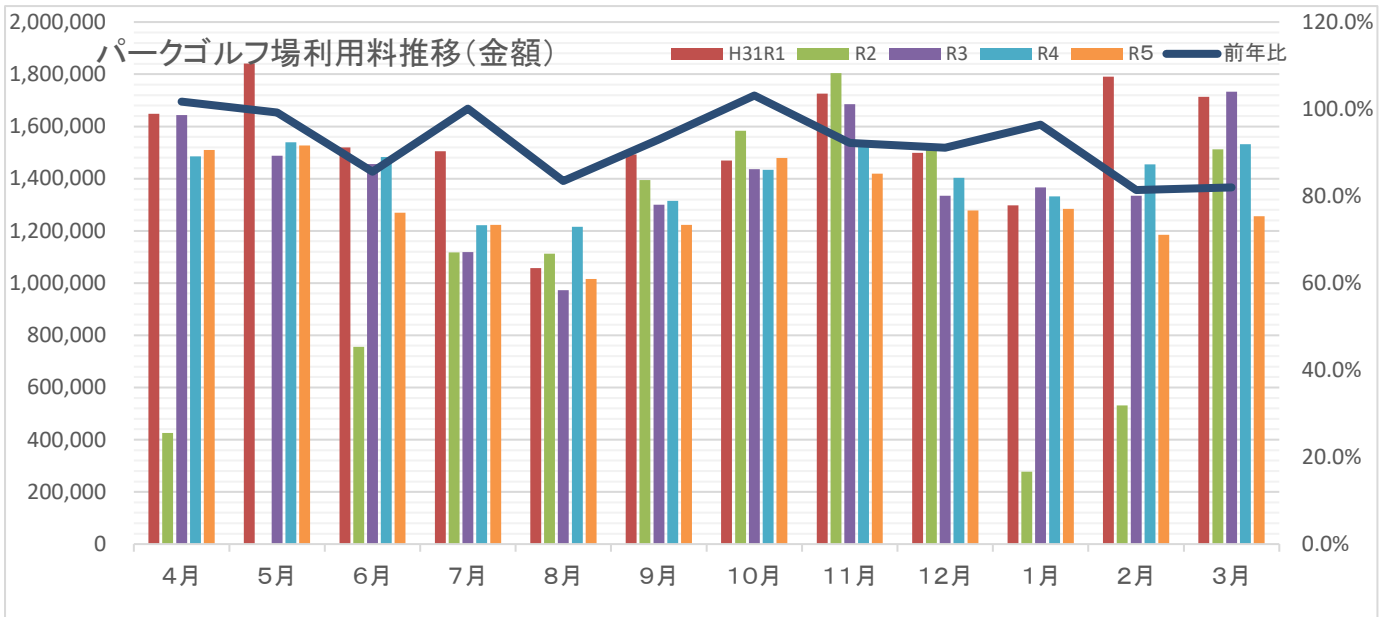
◆利用料構成比



	PG場	野球場	多目的広場北側	多目的広場南側	その他	合計
H31R1	18,560,970	7,002,100	619,940	995,750	87,170	27,265,930
R2	12,025,850	6,926,780	460,720	680,320	400	20,094,070
R3	16,869,550	9,424,155	597,340	797,690	44,700	27,733,435
R4	16,954,750	8,009,030	485,140	590,220	635,018	26,674,158
R5	15,667,600	7,584,565	466,140	1,882,250	824,197	26,424,752
前年比	92.4%	94.7%	96.1%	318.9%	129.8%	99.1%
構成比	59.3%	28.7%	1.8%	7.1%	3.1%	

■パークゴルフ場利用料

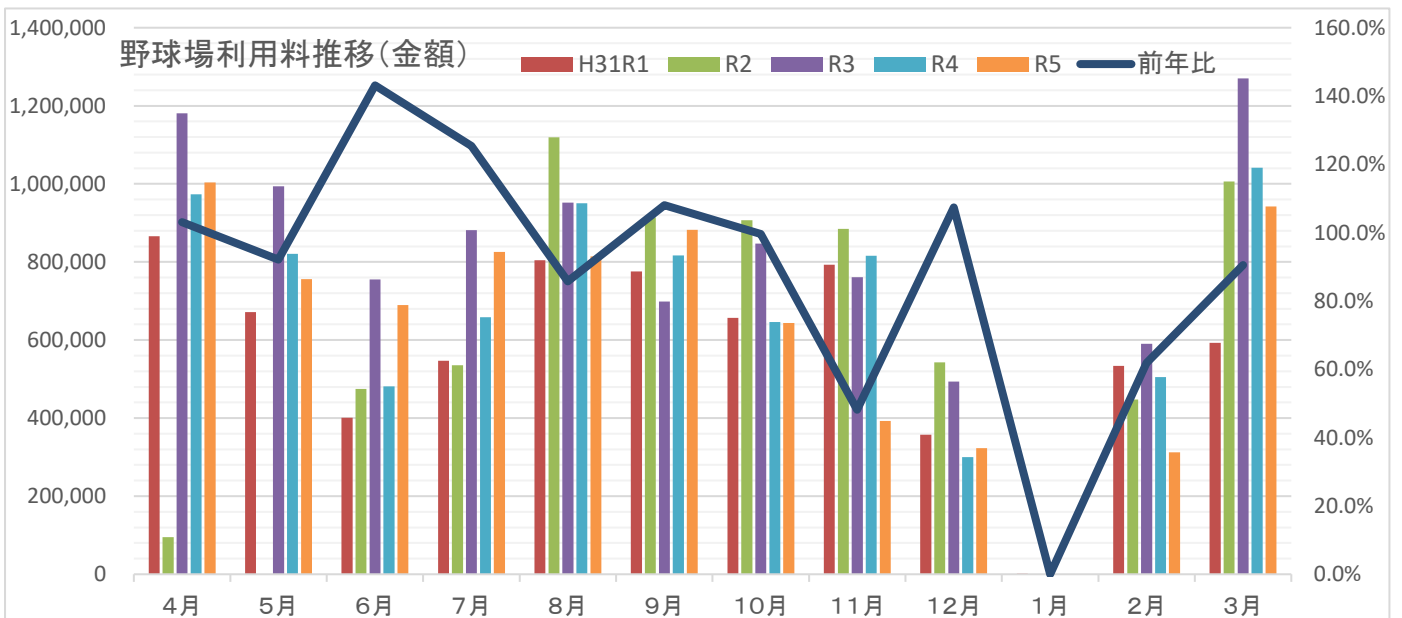
◆R4年度 16,954,750円 ⇒ R5年度 15,667,600円 差異 ▲1,287,150円 92.4%



	4月	5月	6月	7月	8月	9月	10月	11月	12月	1月	2月	3月	合計
H31R1	1,648,330	1,840,700	1,519,350	1,505,600	1,057,150	1,493,150	1,469,820	1,726,030	1,498,350	1,298,250	1,791,040	1,713,200	18,560,970
R2	425,550	0	755,200	1,116,950	1,112,300	1,394,300	1,583,700	1,803,750	1,512,950	277,200	530,950	1,513,000	12,025,850
R3	1,643,550	1,488,150	1,455,750	1,118,200	972,300	1,300,600	1,436,350	1,685,650	1,335,150	1,365,950	1,335,000	1,732,900	16,869,550
R4	1,485,150	1,538,850	1,483,200	1,221,250	1,215,800	1,315,050	1,434,490	1,538,850	1,402,800	1,332,350	1,455,250	1,531,710	16,954,750
R5	1,510,400	1,526,600	1,269,750	1,222,350	1,015,100	1,222,840	1,479,160	1,418,900	1,277,950	1,284,250	1,184,350	1,255,950	15,667,600
前年比	101.7%	99.2%	85.6%	100.1%	83.5%	93.0%	103.1%	92.2%	91.1%	96.4%	81.4%	82.0%	92.4%

■野球場利用料

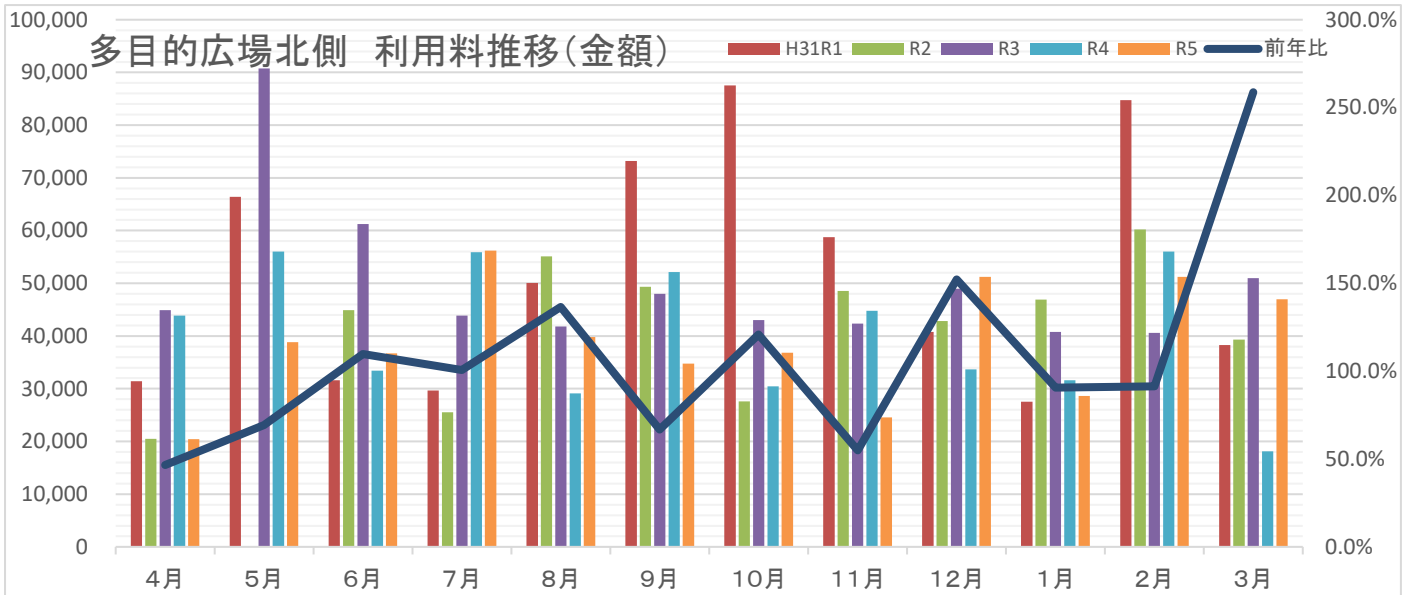
◆R4年度 8,009,030円 ⇒ R5年度 7,584,565円 差異 ▲424,465円 94.7%



	4月	5月	6月	7月	8月	9月	10月	11月	12月	1月	2月	3月	合計
H31R1	866,200	671,700	401,120	546,660	804,660	775,520	657,040	792,980	357,680	1,600	533,780	593,160	7,002,100
R2	95,190	0	474,900	535,580	1,119,380	914,060	907,010	884,540	543,080	0	447,290	1,005,750	6,926,780
R3	1,180,840	993,920	754,875	881,590	952,180	698,770	847,000	761,140	493,380	0	590,550	1,269,910	9,424,155
R4	973,420	821,090	481,660	658,660	949,960	816,350	645,850	815,730	300,380	0	504,930	1,041,000	8,009,030
R5	1,003,610	756,300	689,380	825,690	814,560	881,950	643,250	392,990	322,665	0	312,310	941,860	7,584,565
前年比	103.1%	92.1%	143.1%	125.4%	85.7%	108.0%	99.6%	48.2%	107.4%	#DIV/0!	61.9%	90.5%	94.7%

■多目的広場北側 利用料

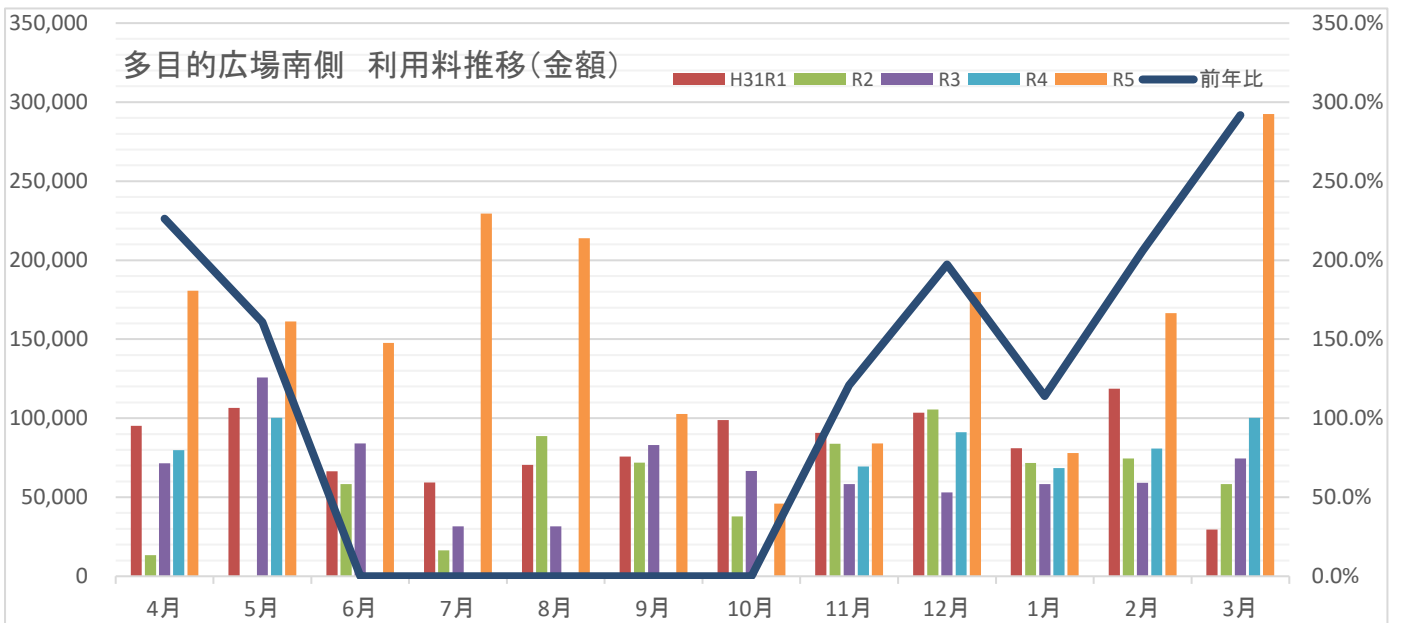
◆R4年度 485,140円 ⇒ R5年度 466,140円 差異 ▲19,000円 96.1%



	4月	5月	6月	7月	8月	9月	10月	11月	12月	1月	2月	3月	合計
H31R1	31,420	66,390	31,620	29,640	50,040	73,180	87,520	58,720	40,800	27,540	84,760	38,310	619,940
R2	20,470	0	44,880	25,530	55,080	49,340	27,620	48,520	42,840	46,920	60,180	39,340	460,720
R3	44,920	90,750	61,230	43,860	41,820	48,020	43,020	42,380	48,960	40,800	40,580	51,000	597,340
R4	43,890	56,000	33,440	55,880	29,140	52,110	30,460	44,780	33,660	31,620	56,010	18,150	485,140
R5	20,440	38,840	36,720	56,220	39,780	34,740	36,810	24,560	51,240	28,630	51,200	46,960	466,140
前年比	46.6%	69.4%	109.8%	100.6%	136.5%	66.7%	120.8%	54.8%	152.2%	90.5%	91.4%	258.7%	96.1%

■多目的広場南側 利用料

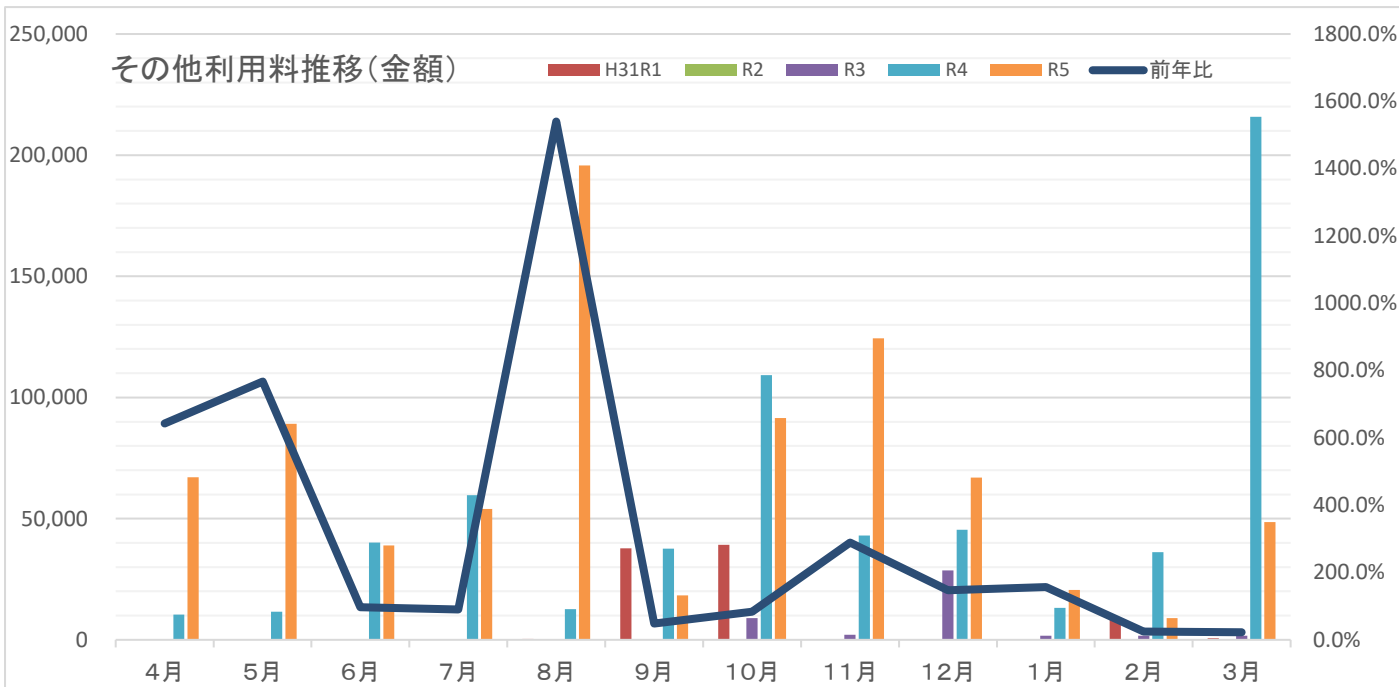
◆R4年度 590,220円 ⇒ R5年度 1,882,250円 差異 1,292,030円 318.9%



	4月	5月	6月	7月	8月	9月	10月	11月	12月	1月	2月	3月	合計
H31R1	95,200	106,500	66,490	59,310	70,380	75,780	98,810	90,640	103,470	80,960	118,600	29,610	995,750
R2	13,260	0	58,220	16,320	88,740	71,840	37,900	83,920	105,560	71,640	74,620	58,300	680,320
R3	71,560	125,790	83,960	31,620	31,620	82,940	66,660	58,300	53,120	58,300	59,200	74,620	797,690
R4	79,840	100,280	0	0	0	0	0	69,510	91,120	68,420	80,800	100,250	590,220
R5	180,700	161,200	147,550	229,450	213,850	102,700	46,000	84,100	179,800	78,000	166,400	292,500	1,882,250
前年比	226.3%	160.7%	#DIV/0!	#DIV/0!	#DIV/0!	#DIV/0!	#DIV/0!	121.0%	197.3%	114.0%	205.9%	291.8%	318.9%

■その他 利用料

◆R4 年度 635,018 円 ⇒ R5 年度 824,197 円 差異 189,179 円 129.8%



	4月	5月	6月	7月	8月	9月	10月	11月	12月	1月	2月	3月	合計
H31R1	0	0	0	0	400	37,800	39,200	0	0	200	8,970	600	87,170
R2	400	0	0	0	0	0	0	0	0	0	0	0	400
R3	0	0	0	0	0	0	8,970	2,100	28,590	1,680	1,680	1,680	44,700
R4	10,440	11,610	40,145	59,630	12,710	37,690	109,220	43,090	45,420	13,120	36,123	215,820	635,018
R5	67,090	89,091	38,930	54,030	195,735	18,290	91,540	124,465	66,906	20,550	8,970	48,600	824,197
前年比	642.6%	767.4%	97.0%	90.6%	1540.0%	48.5%	83.8%	288.8%	147.3%	156.6%	24.8%	22.5%	129.8%

施設全体の利用料収入は前年比 99.1%、249 千円のマイナス。パークゴルフ場の利用収入は 92.4%、1,287 千円のマイナスと大幅に減少した。野球場も 94.7%、424 千円のマイナス。多目的広場南側芝生グラウンドは前年比 318.9%、1,292 千円の大幅プラス。利用料金が上っても利用者が減ることなく利用料も大幅にアップした。その他の収入にはキッチンカーやバイク講習会などで南駐車場の貸し切り利用、そして利用キャンセル料が含まれている。利用料の構成比はパークゴルフ場が 59.3%、昨年は 63.8%、野球場が 28.7% 昨年は 30.1% 稼ぎ頭がともに減っている。その分多目的広場南側が 7%と増えている。昨年は北側と合わせても 4%とかなり少なかった。やはりパークゴルフ場の落ち込みが今年度の収入減に大きく影響している。天候の良し悪しにも大きく左右されてしまうが、利用者数の減少を何とかしないとイケない。その他、電気料金の高騰続く。野球場ナイター料金の見直しが必要と感じる。

【総括として】
 中井中央公園指定管理業務 11 年目を終えました。全体的にクレームが減った。大きな事件事故もなく、安全安心な公園管理が出来ている。緑地維持管理では今までで最も管理ができているように感じている。植栽についてはイベントごとの前には常に来場者のことを考え適切に管理し、利用者から称賛の声も聞こえてきている。今年度も昨年に引き続き、電気料金の高騰などもあり、決算としてはマイナスで終わってしまった。収支のバランスが悪い状況が続いている。収入をもっと増やさなければ、適切な維持管理ができなくなってしまう恐れがある。そういった事態にならないためにも、現状維持の運営にならず、常に新しいことを模索し運営しなければならない。