

令和7年度 中井中央公園
指定管理業務報告書

中井スポーツパートナーズ

I. 指定管理業務実施状況

(1) 施設の利用等に関する業務

中井中央公園業務仕様書(以下業務仕様書)に則り、施設の適切な利用に努めました。各団体からの申請による利用承認においても公平性を確保し、必要に応じて中井町と協議を行いました。詳細は、月報および四半期毎の事業進捗状況報告書によります。

(2) 施設の運営管理に関する業務

業務仕様書に則り、施設の適正な運営管理を実施致しました。適切な人員配置を行い、アンケートやヒアリングから利用者のご意見、ご要望をとりまとめ中井町に報告し、利用者満足度を高めることに努めました。詳細は、月報および四半期毎の事業進捗状況報告書によります。

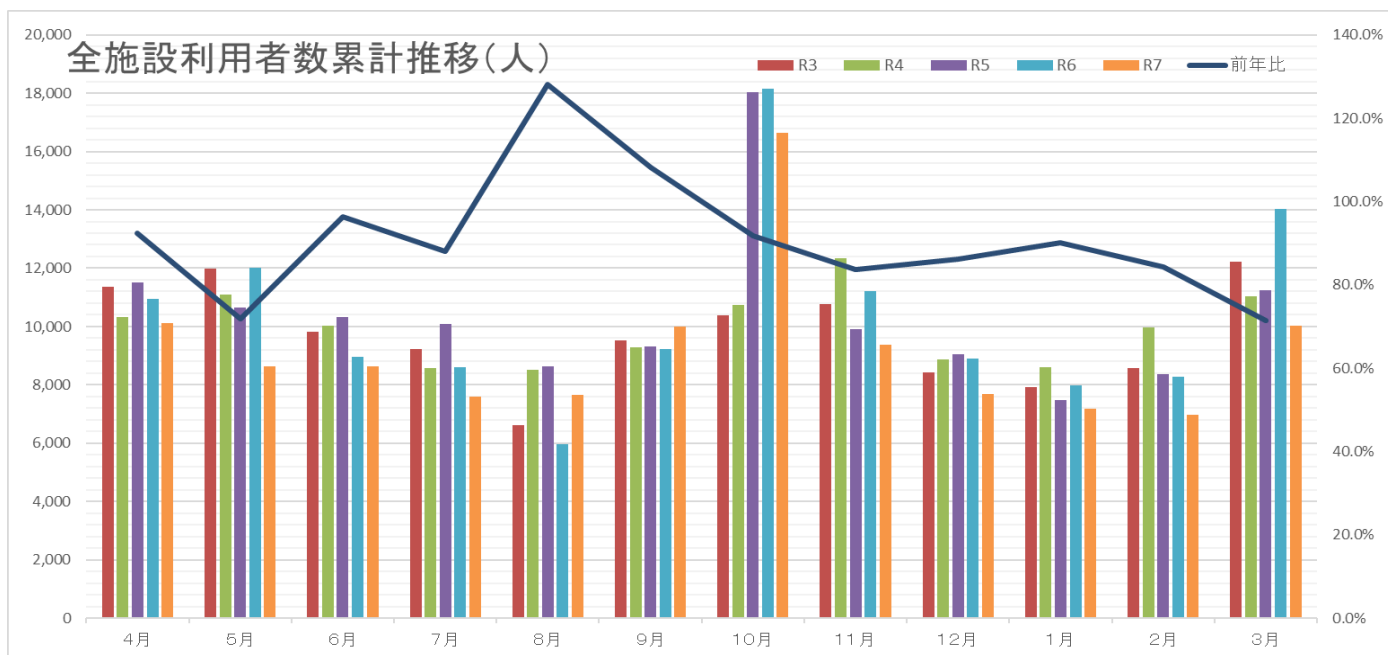
(3) 施設の維持管理に関する業務

業務仕様書に則り、施設の適切な維持管理を実施致しました。事業計画書に記載した以下の委託業務については、委託先業者により実施されました。詳細は、月報および四半期毎の事業進捗状況報告書によります。

委 託 業 務	委 託 先
野球場・多目的広場・パークゴルフ場 維持管理	湘南造園株式会社
野球場空調設備保守点検	株式会社サンエーサンクス
水辺の広場清掃業務	株式会社郵生
水辺の広場ろ過装置付属機器保守点検	トースイ株式会社
消防設備保守点検	有限会社足柄防災
電気保安管理	金子電気管理事務所
自動ドア保守点検	株式会社神奈川ナブコ
野球場清掃業務	株式会社郵生
受水槽清掃点検	株式会社郵生
水辺の広場水質検査	株式会社郵生
浄化槽保守点検・清掃業務	株式会社設衛研究センター
遊具等保守点検	株式会社保全屋
夜間照明機器保守点検	株式会社嶽本電設
スコアボード保守点検	パナソニック EW エンジニアリング株式会社

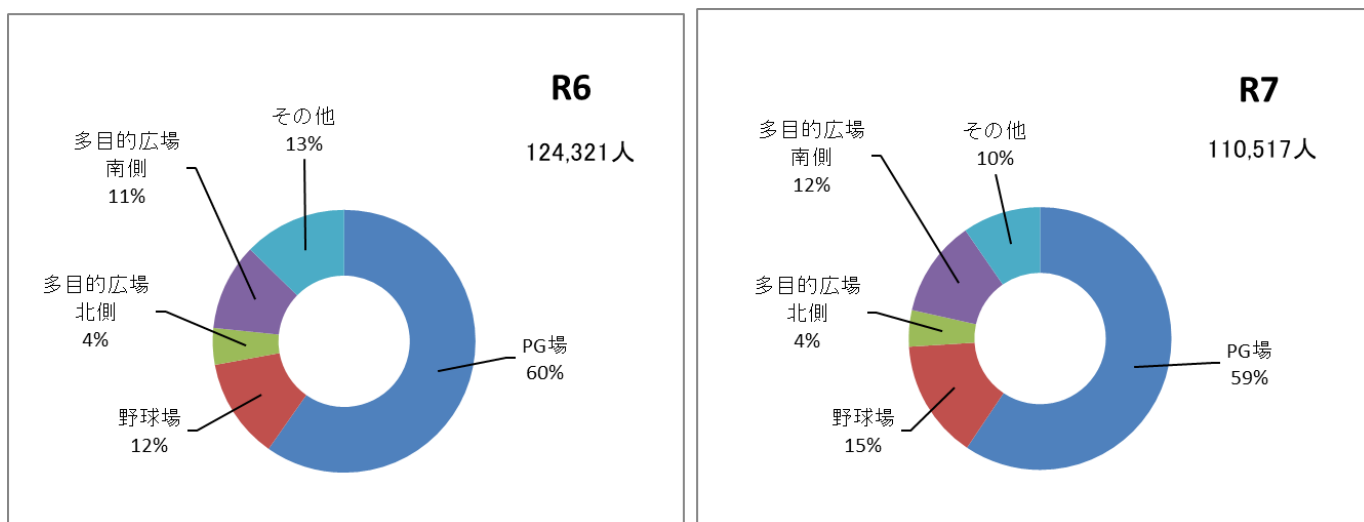
II. 利用人数

■全施設利用者数 ◆R6年度 124,321人 ⇒ R7年度 110,517人 差異 ▲13,804人 88.9%



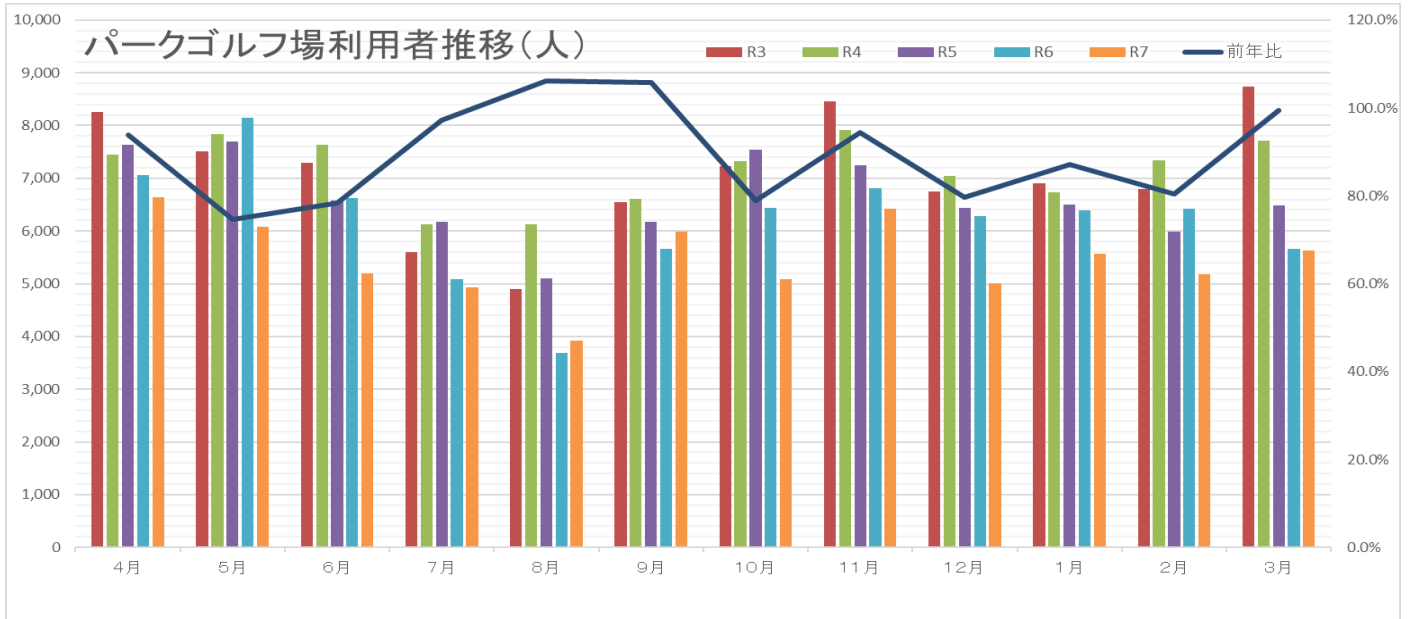
	4月	5月	6月	7月	8月	9月	10月	11月	12月	1月	2月	3月	合計
R3	11,369	11,981	9,813	9,220	6,627	9,520	10,370	10,767	8,423	7,915	8,587	12,226	116,818
R4	10,313	11,107	10,022	8,569	8,513	9,273	10,747	12,334	8,884	8,595	9,984	11,024	119,365
R5	11,504	10,665	10,318	10,097	8,636	9,323	18,029	9,899	9,046	7,470	8,377	11,232	124,596
R6	10,949	12,024	8,961	8,618	5,971	9,234	18,150	11,226	8,905	7,969	8,286	14,028	124,321
R7	10,107	8,639	8,636	7,590	7,645	9,988	16,651	9,387	7,682	7,185	6,984	10,023	110,517
前年比	92.3%	71.8%	96.4%	88.1%	128.0%	108.2%	91.7%	83.6%	86.3%	90.2%	84.3%	71.4%	88.9%

◆利用者構成比



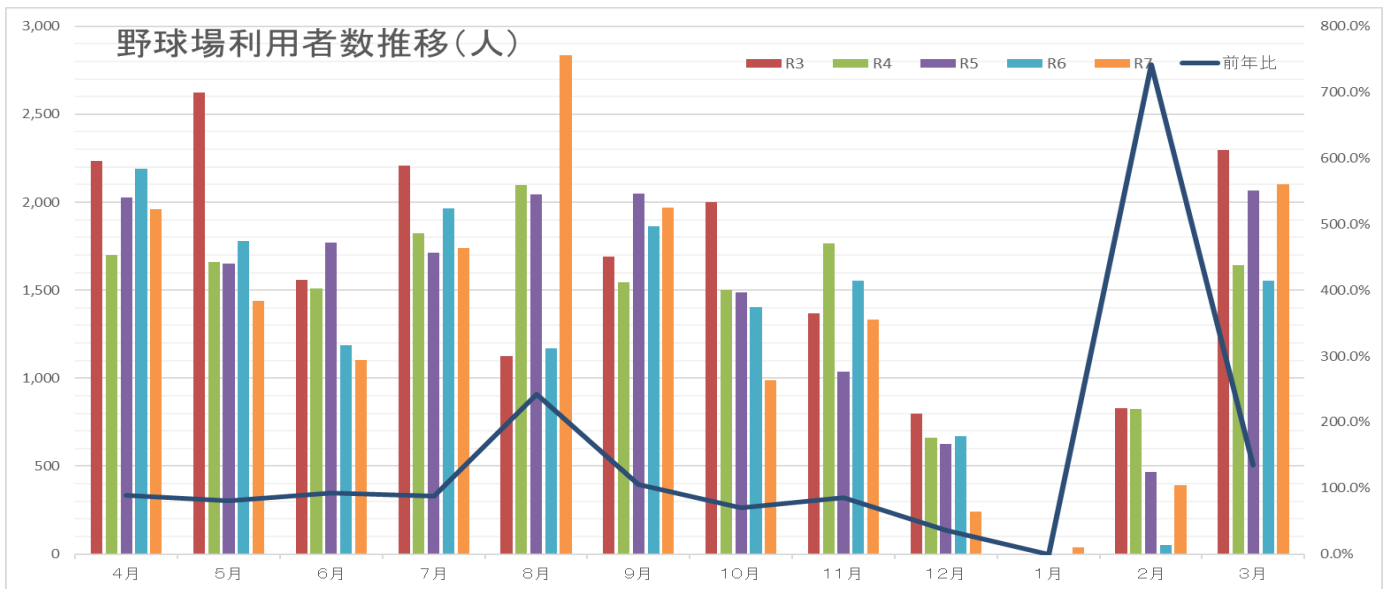
	PG場	野球場	多目的広場北側	多目的広場南側	その他	合計
R3	85,022	18,732	4,744	7,497	823	116,818
R4	85,861	16,721	6,219	7,804	2,760	119,365
R5	79,563	16,933	4,991	12,625	10,484	124,596
R6	74,276	15,394	5,594	13,292	15,765	124,321
R7	65,639	16,147	4,957	13,141	10,633	110,517
前年比	88.4%	104.9%	88.6%	98.9%	67.4%	88.9%
構成比	59.4%	14.6%	4.5%	11.9%	9.6%	

■パークゴルフ場利用者数 ◆R6年度 74,276人 ⇒ R7年度 65,639人 差異 ▲8,637人 88.4%



	4月	5月	6月	7月	8月	9月	10月	11月	12月	1月	2月	3月	合計
R3	8,263	7,515	7,299	5,603	4,897	6,549	7,224	8,464	6,756	6,910	6,797	8,745	85,022
R4	7,454	7,837	7,639	6,129	6,122	6,609	7,330	7,912	7,048	6,734	7,334	7,713	85,861
R5	7,631	7,700	6,571	6,174	5,103	6,180	7,543	7,245	6,433	6,500	5,991	6,492	79,563
R6	7,063	8,148	6,622	5,079	3,691	5,661	6,442	6,815	6,284	6,387	6,430	5,654	74,276
R7	6,633	6,085	5,195	4,933	3,919	5,986	5,086	6,430	5,007	5,568	5,174	5,623	65,639
前年比	93.9%	74.7%	78.5%	97.1%	106.2%	105.7%	79.0%	94.4%	79.7%	87.2%	80.5%	99.5%	88.4%

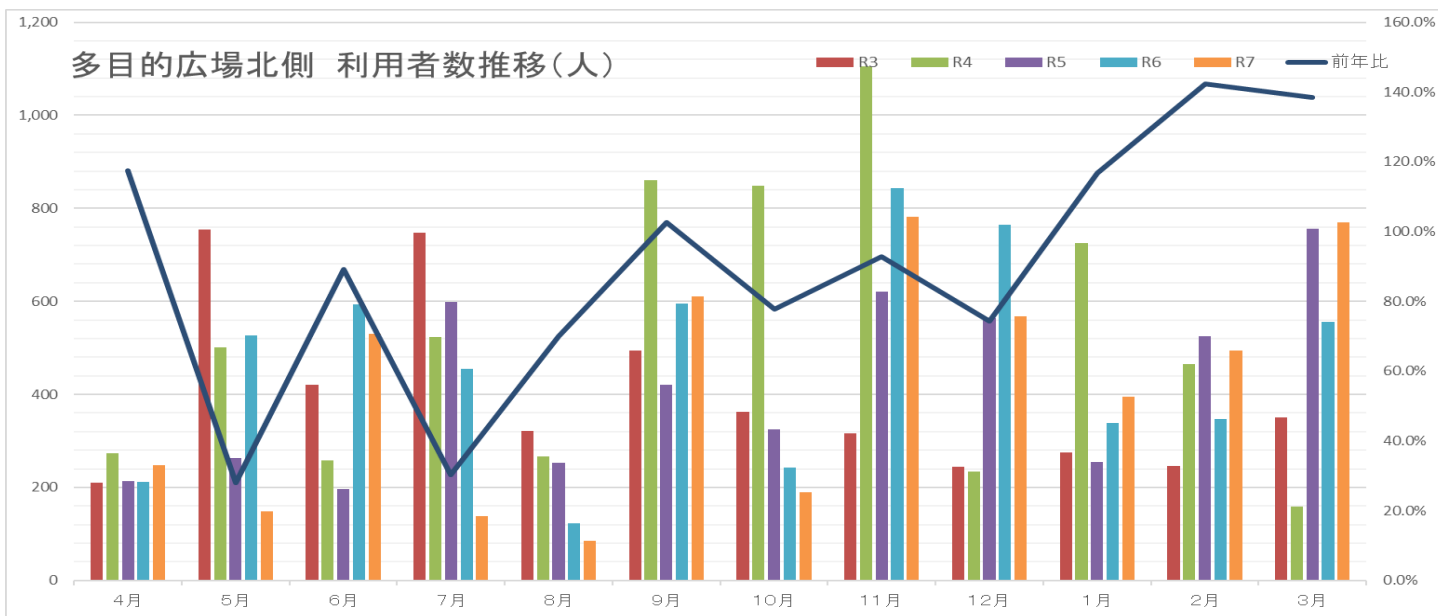
■野球場利用者数 ◆R6年度 15,394人 ⇒ R7年度 16,147人 差異 753人 104.9%



	4月	5月	6月	7月	8月	9月	10月	11月	12月	1月	2月	3月	合計
R3	2,236	2,622	1,559	2,209	1,123	1,692	1,998	1,370	800	0	828	2,295	18,732
R4	1,700	1,660	1,508	1,824	2,095	1,547	1,499	1,765	660	0	823	1,640	16,721
R5	2,028	1,650	1,772	1,711	2,043	2,047	1,487	1,037	625	0	467	2,066	16,933
R6	2,190	1,781	1,189	1,965	1,171	1,864	1,405	1,552	672	0	53	1,552	15,394
R7	1,960	1,437	1,104	1,739	2,837	1,970	989	1,335	241	40	393	2,102	16,147
前年比	89.5%	80.7%	92.9%	88.5%	242.3%	105.7%	70.4%	86.0%	35.9%	#DIV/0!	741.5%	135.4%	104.9%

■多目的広場北側 利用者数

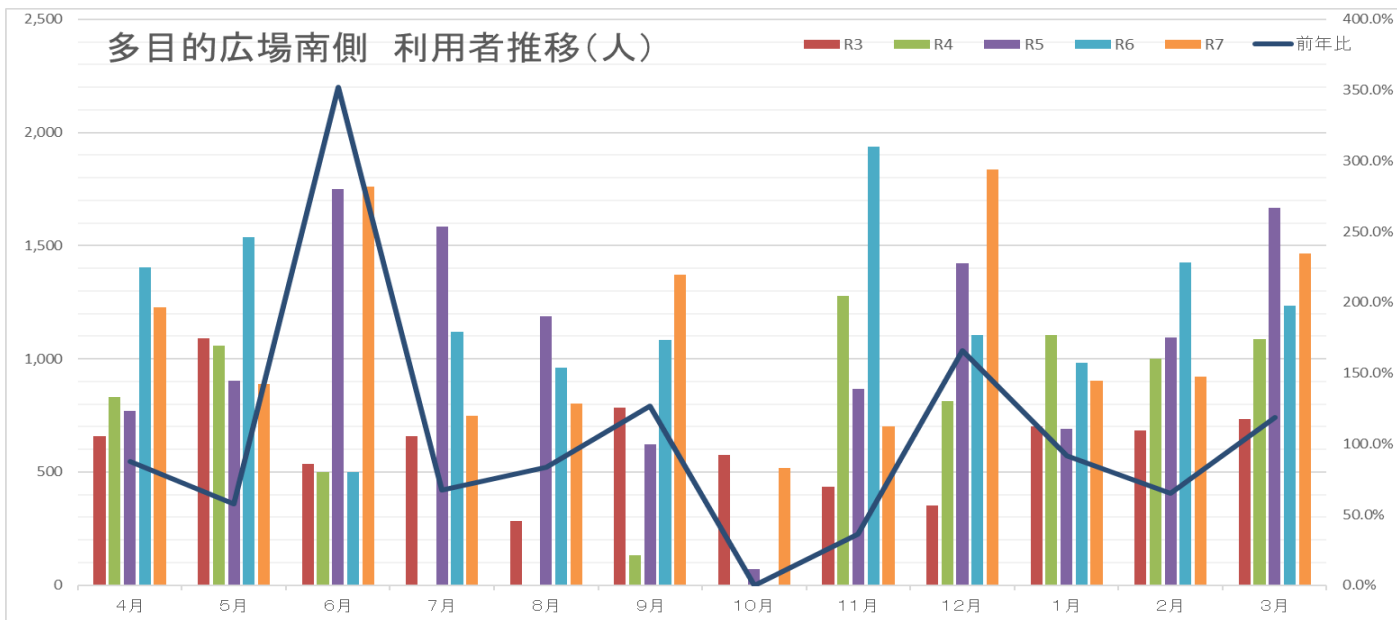
◆R6年度 5,594人 ⇒ R7年度 4,957人 差異 ▲637人 88.6%



	4月	5月	6月	7月	8月	9月	10月	11月	12月	1月	2月	3月	合計
R2	100	0	462	205	389	334	290	620	480	495	865	255	4,495
R3	210	754	420	748	322	494	363	317	245	275	246	350	4,744
R4	274	501	258	524	266	860	848	1,105	234	725	465	159	6,219
R5	214	263	196	599	253	420	324	621	565	255	525	756	4,991
R6	211	527	594	454	123	595	243	843	764	338	347	555	5,594
前年比	98.6%	200.4%	303.1%	75.8%	48.6%	141.7%	75.0%	135.7%	135.2%	132.5%	66.1%	73.4%	112.1%

■多目的広場南側 利用者数

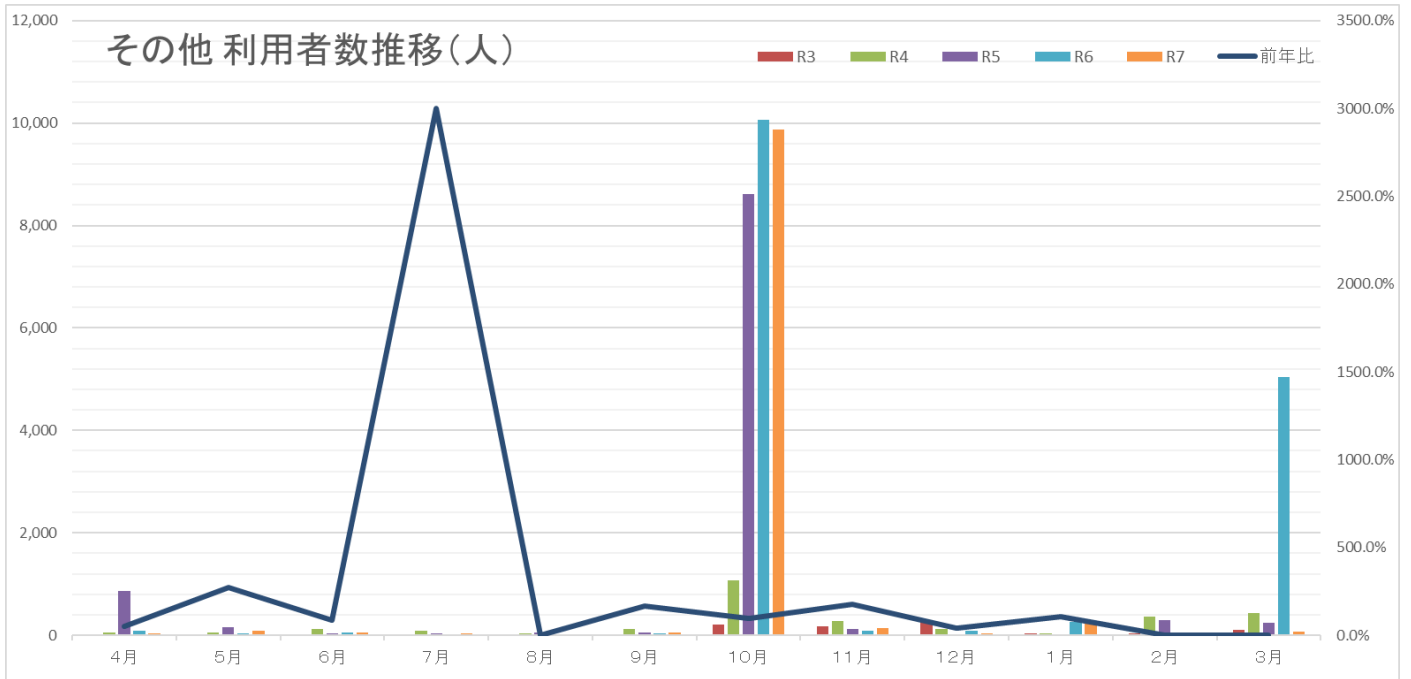
◆R6年度 13,292人 ⇒ R7年度 13,141人 差異 ▲151人 98.9%



	4月	5月	6月	7月	8月	9月	10月	11月	12月	1月	2月	3月	合計
R3	660	1,090	535	660	285	785	575	435	352	700	685	735	7,497
R4	830	1,059	500	0	0	132	0	1,277	812	1,105	1,002	1,087	7,804
R5	771	902	1,749	1,583	1,187	623	70	866	1,423	690	1,094	1,667	12,625
R6	1,405	1,538	500	1,119	961	1,084	0	1,936	1,105	983	1,426	1,235	13,292
R7	1,226	888	1,760	750	803	1,372	518	700	1,835	902	923	1,464	13,141
前年比	87.3%	57.7%	352.0%	67.0%	83.6%	126.6%	#DIV/0!	36.2%	166.1%	91.8%	64.7%	118.5%	98.9%

■その他利用者数

◆R6年度 15,765人 ⇒ R7年度 10,633人 差異 ▲5,132人 67.4%



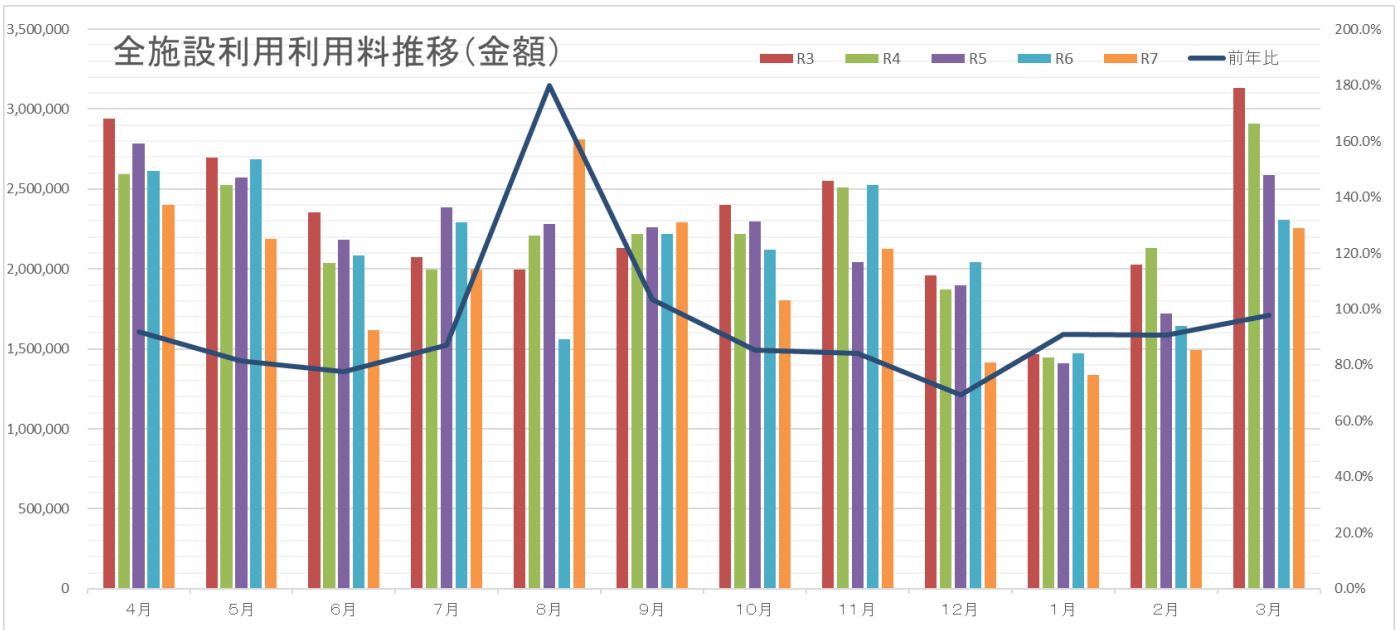
	4月	5月	6月	7月	8月	9月	10月	11月	12月	1月	2月	3月	合計
R3	0	0	0	0	0	0	210	181	270	30	31	101	823
R4	55	50	117	92	30	125	1,070	275	130	31	360	425	2,760
R5	860	150	30	30	50	53	8,605	130	0	25	300	251	10,484
R6	80	30	56	1	25	30	10,060	80	80	261	30	5,032	15,765
R7	40	81	47	30	0	50	9,869	140	31	280	0	65	10,633
前年比	50.0%	270.0%	83.9%	3000.0%	0.0%	166.7%	98.1%	175.0%	38.8%	107.3%	0.0%	1.3%	67.4%

今年度も昨年同様に異常気象にみまわれ、今まで経験したことのない異常な夏の暑さであった。特に8月、この夏場をどのように運営するかが課題である。施設全体では120千人を下回り、昨対88.9% ▲13,804人であった。昨年度あった「花見で花火」5,000人が次年度開催になったのも影響している。野球場の構成比が昨年12%だったのが、今年度は15%となり増加。改修されたスコアボードの効果かもしれない。多目的広場南側の芝生グラウンドは落ち着いた推移となった。多目的広場は週末が雨だと利用が厳しいので天候に左右されやすい。パークゴルフ場は年々右肩下がり。今年度もまた厳しく回復しなかった。パークゴルフ場は65,639人 昨対88.4% ▲8,637人。構成比は、約59%まで落ち込んでしまった。R3年には約85千人いた利用者がいたが今年度はその時よりも約20千人減。金額にして約▲4,000千円とかなりの額である。昨年も述べたが、理由は様々。競技志向のヘビーユーザーが減少、プレーヤーの高齢化による自然減、60代以下のユーザーが少ないこと、コロナをきっかけに外出意欲の低下、異常気象による暑さやゲリラ豪雨など……。今できることとして、週末に利用が増えるファミリー層や一見さんを大事にすることに気がついた。今後の課題はパークゴルフ場をどのように位置づけて考えるか。維持管理費は増加するばかりで、R3年と同じ維持管理が本当に必要なのか？思い切った施策が今後必要になってくる。野球場は8月、極端に利用が増えた。東日本医科大準硬式の大会や県民球団の公式戦を開催できたのが利用増につながった。有料施設以外、遊びの広場や水辺の広場は数字で表せないが利用者は増えているように感じる。里都まちカフェ、商工会などとも協力してイベントの開催など、今後も継続することが重要である。

Ⅲ. 利用料金収入

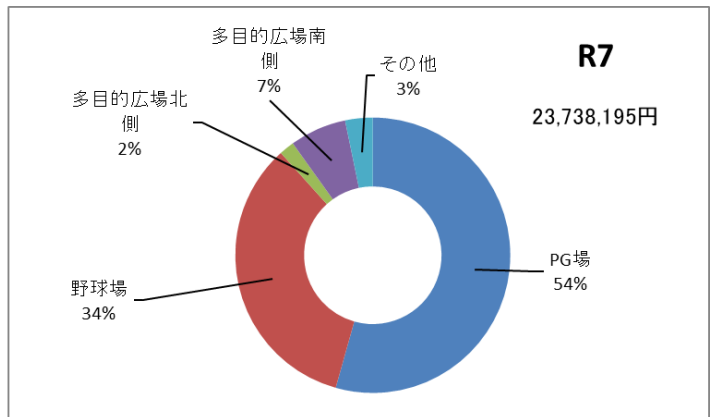
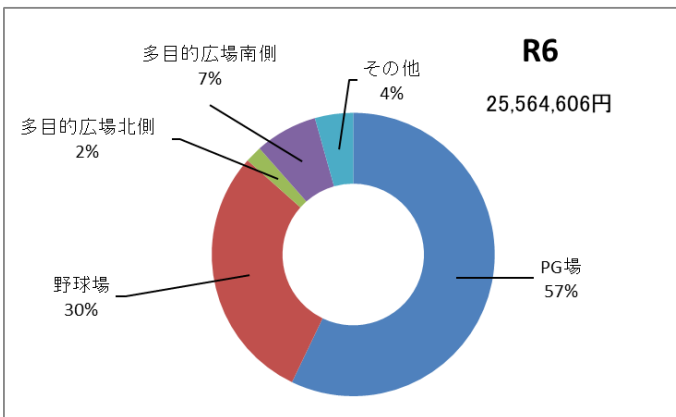
■施設利用料累計

◆R6年度 25,564,606円 ⇒ R7年度 23,738,195円 差異 ▲1,826,411円 92.9%



	4月	5月	6月	7月	8月	9月	10月	11月	12月	1月	2月	3月	合計
R3	2,940,870	2,698,610	2,355,815	2,075,270	1,997,920	2,130,330	2,402,000	2,549,570	1,959,200	1,466,730	2,027,010	3,130,110	27,733,435
R4	2,592,740	2,527,830	2,038,445	1,995,420	2,207,610	2,221,200	2,220,020	2,511,960	1,873,380	1,445,510	2,133,113	2,906,930	26,674,158
R5	2,782,240	2,572,031	2,182,330	2,387,740	2,279,025	2,260,520	2,296,760	2,045,015	1,898,561	1,411,430	1,723,230	2,585,870	26,424,752
R6	2,612,970	2,684,600	2,081,930	2,291,210	1,562,460	2,217,590	2,119,230	2,525,230	2,042,180	1,472,560	1,646,010	2,308,636	25,564,606
R7	2,400,870	2,189,515	1,615,380	1,995,170	2,809,190	2,293,940	1,805,110	2,124,190	1,414,720	1,339,280	1,493,040	2,257,790	23,738,195
前年比	91.9%	81.6%	77.6%	87.1%	179.8%	103.4%	85.2%	84.1%	69.3%	90.9%	90.7%	97.8%	92.9%

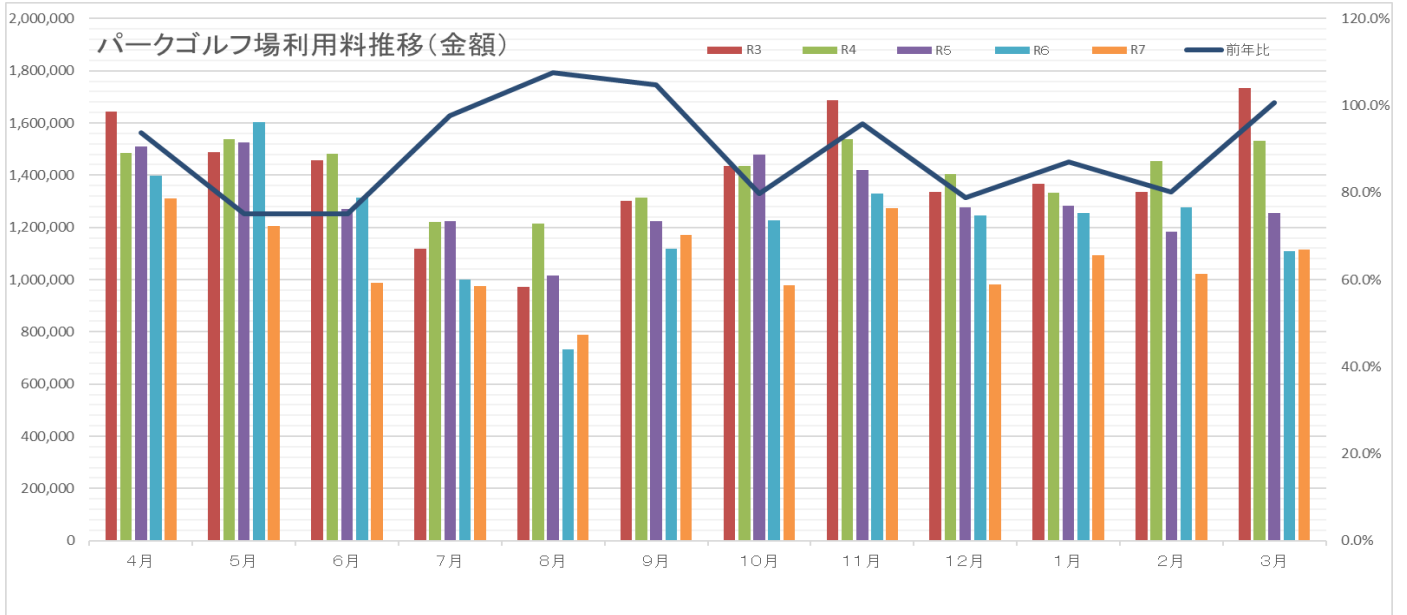
◆利用料構成比



	PG場	野球場	多目的広場北側	多目的広場南側	その他	合計
R3	16,869,550	9,424,155	597,340	797,690	44,700	27,733,435
R4	16,954,750	8,009,030	485,140	590,220	635,018	26,674,158
R5	15,667,600	7,584,565	466,140	1,882,250	824,197	26,424,752
R6	14,605,510	7,526,070	485,850	1,829,620	1,117,556	25,564,606
R7	12,901,510	8,067,310	421,950	1,579,850	767,575	23,738,195
前年比	88.3%	107.2%	86.8%	86.3%	68.7%	92.9%
構成比	54.3%	34.0%	1.8%	6.7%	3.2%	

■パークゴルフ場利用料

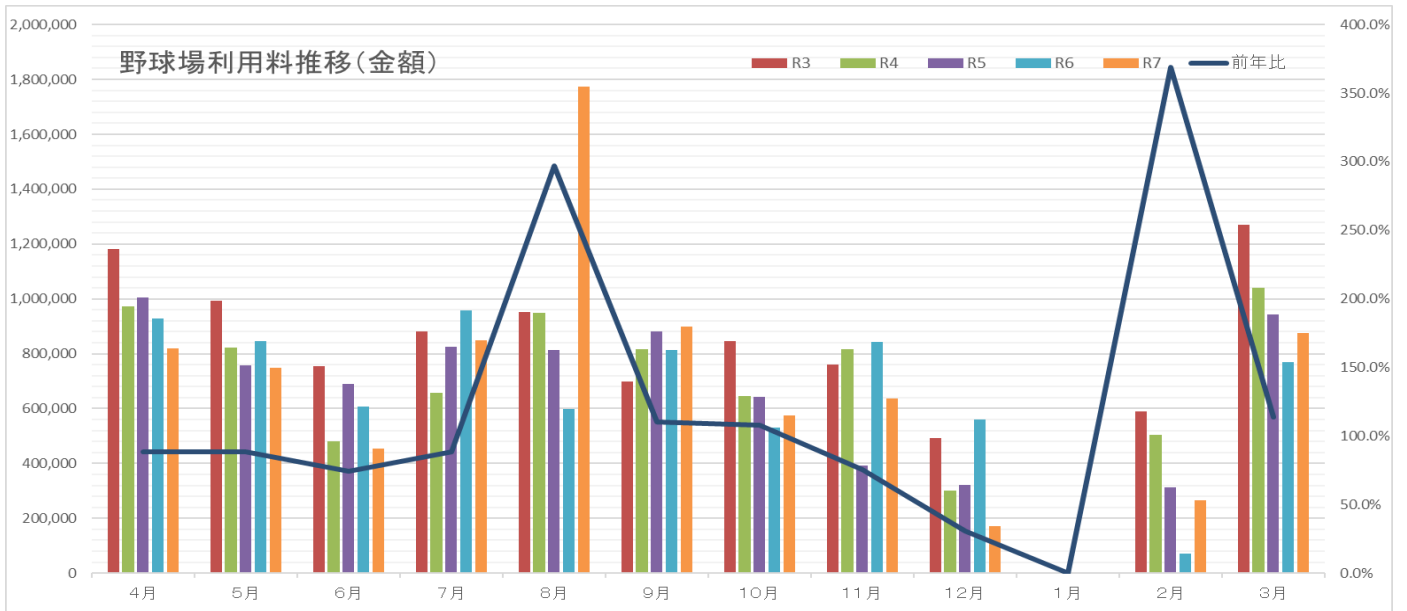
◆R6年度 14,605,510円 ⇒ R7年度 12,901,510円 差異 ▲1,704,000円 88.3%



	4月	5月	6月	7月	8月	9月	10月	11月	12月	1月	2月	3月	合計
R3	1,643,550	1,488,150	1,455,750	1,118,200	972,300	1,300,600	1,436,350	1,685,650	1,335,150	1,365,950	1,335,000	1,732,900	16,869,550
R4	1,485,150	1,538,850	1,483,200	1,221,250	1,215,800	1,315,050	1,434,490	1,538,850	1,402,800	1,332,350	1,455,250	1,531,710	16,954,750
R5	1,510,400	1,526,600	1,269,750	1,222,350	1,015,100	1,222,840	1,479,160	1,418,900	1,277,950	1,284,250	1,184,350	1,255,950	15,667,600
R6	1,396,850	1,604,600	1,314,400	999,690	732,950	1,118,240	1,225,550	1,329,130	1,245,950	1,255,500	1,275,350	1,107,300	14,605,510
R7	1,310,500	1,206,150	987,100	976,100	788,350	1,171,180	977,330	1,273,200	982,350	1,092,950	1,021,450	1,114,850	12,901,510
前年比	93.8%	75.2%	75.1%	97.6%	107.6%	104.7%	79.7%	95.8%	78.8%	87.1%	80.1%	100.7%	88.3%

■野球場利用料

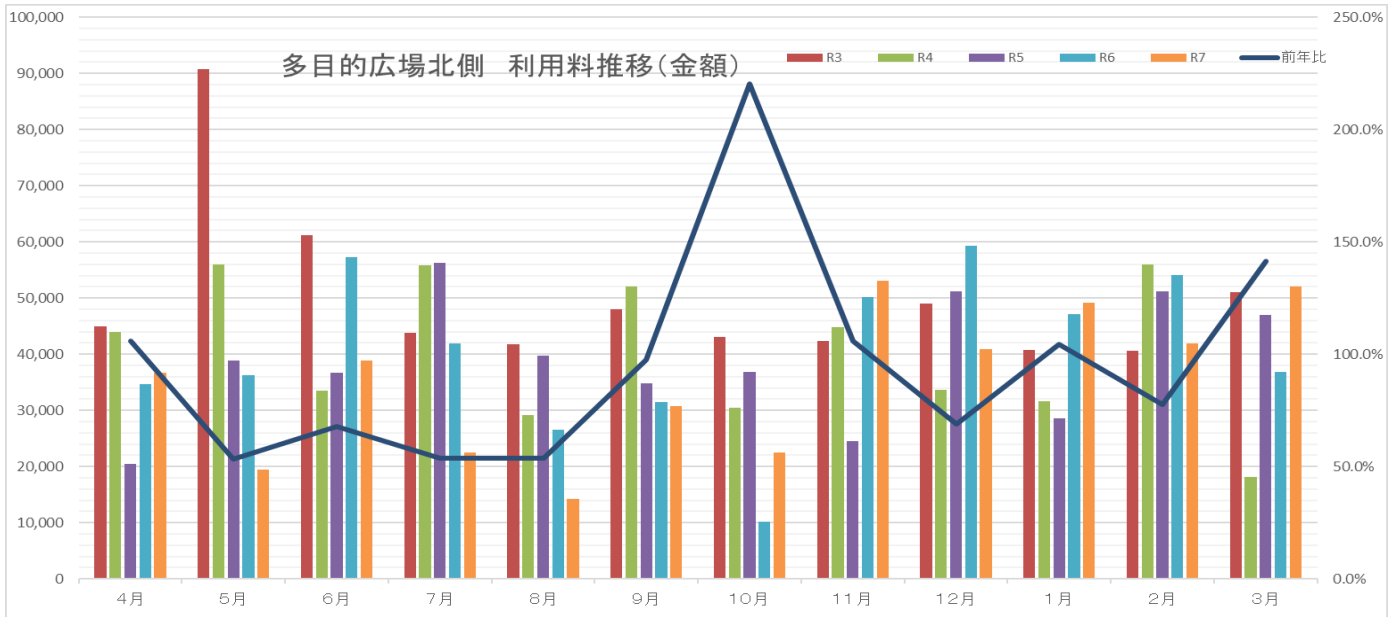
◆R6年度 7,526,070円 ⇒ R7年度 8,067,310円 差異 541,240円 107.2%



	4月	5月	6月	7月	8月	9月	10月	11月	12月	1月	2月	3月	合計
R3	1,180,840	993,920	754,875	881,590	952,180	698,770	847,000	761,140	493,380	0	590,550	1,269,910	9,424,155
R4	973,420	821,090	481,660	658,660	949,960	816,350	645,850	815,730	300,380	0	504,930	1,041,000	8,009,030
R5	1,003,610	756,300	689,380	825,690	814,560	881,950	643,250	392,990	322,665	0	312,310	941,860	7,584,565
R6	927,540	845,450	608,290	958,820	597,130	814,440	530,800	842,980	560,270	0	72,360	767,990	7,526,070
R7	818,280	748,830	453,040	849,540	1,773,500	899,900	573,400	635,720	171,230	3,060	266,910	873,900	8,067,310
前年比	88.2%	88.6%	74.5%	88.6%	297.0%	110.5%	108.0%	75.4%	30.6%	#DIV/0!	368.9%	113.8%	107.2%

■多目的広場北側 利用料

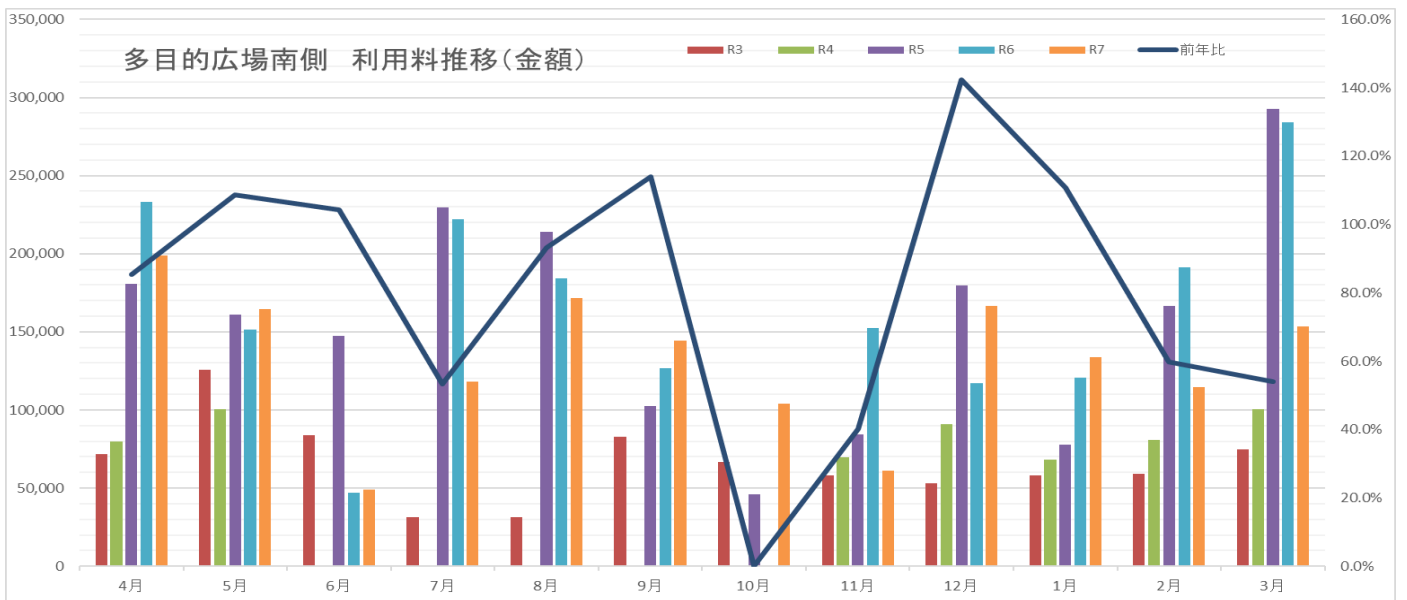
◆R6年度 485,850円 ⇒ R7年度 421,950円 差異 ▲63,900円 86.8%



	4月	5月	6月	7月	8月	9月	10月	11月	12月	1月	2月	3月	合計
R3	44,920	90,750	61,230	43,860	41,820	48,020	43,020	42,380	48,960	40,800	40,580	51,000	597,340
R4	43,890	56,000	33,440	55,880	29,140	52,110	30,460	44,780	33,660	31,620	56,010	18,150	485,140
R5	20,440	38,840	36,720	56,220	39,780	34,740	36,810	24,560	51,240	28,630	51,200	46,960	466,140
R6	34,680	36,260	57,300	41,940	26,520	31,490	10,200	50,160	59,320	47,080	54,120	36,780	485,850
R7	36,720	19,380	38,850	22,440	14,280	30,720	22,480	53,080	40,960	49,100	41,900	52,040	421,950
前年比	105.9%	53.4%	67.8%	53.5%	53.8%	97.6%	220.4%	105.8%	69.0%	104.3%	77.4%	141.5%	86.8%

■多目的広場南側 利用料

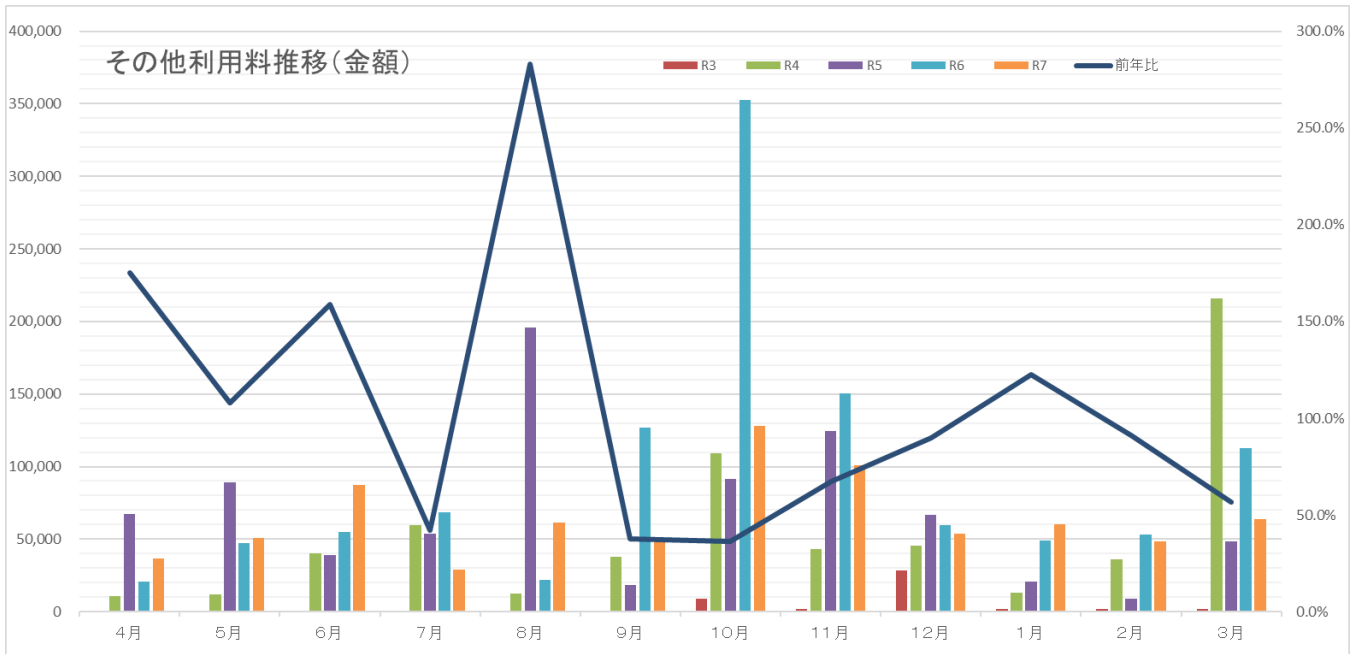
◆R6年度 1,829,620円 ⇒ R7年度 1,579,850円 差異 ▲249,770円 86.3%



	4月	5月	6月	7月	8月	9月	10月	11月	12月	1月	2月	3月	合計
R3	71,560	125,790	83,960	31,620	31,620	82,940	66,660	58,300	53,120	58,300	59,200	74,620	797,690
R4	79,840	100,280	0	0	0	0	0	69,510	91,120	68,420	80,800	100,250	590,220
R5	180,700	161,200	147,550	229,450	213,850	102,700	46,000	84,100	179,800	78,000	166,400	292,500	1,882,250
R6	233,080	151,320	46,800	222,300	184,150	126,750	0	152,300	117,000	120,900	191,120	283,900	1,829,620
R7	198,900	164,500	48,790	118,300	171,600	144,340	103,940	61,140	166,600	133,940	114,400	153,400	1,579,850
前年比	85.3%	108.7%	104.3%	53.2%	93.2%	113.9%	#DIV/0!	40.1%	142.4%	110.8%	59.9%	54.0%	86.3%

■その他 利用料

◆R6 年度 1,117,556 円 ⇒ R7 年度 767,575 円 差異 ▲349,981 円 68.7%



	4月	5月	6月	7月	8月	9月	10月	11月	12月	1月	2月	3月	合計
R3	0	0	0	0	0	0	8,970	2,100	28,590	1,680	1,680	1,680	44,700
R4	10,440	11,610	40,145	59,630	12,710	37,690	109,220	43,090	45,420	13,120	36,123	215,820	635,018
R5	67,090	89,091	38,930	54,030	195,735	18,290	91,540	124,465	66,906	20,550	8,970	48,600	824,197
R6	20,820	46,970	55,140	68,460	21,710	126,670	352,680	150,660	59,640	49,080	53,060	112,666	1,117,556
R7	36,470	50,655	87,600	28,790	61,460	47,800	127,960	101,050	53,580	60,230	48,380	63,600	767,575
前年比	175.2%	107.8%	158.9%	42.1%	283.1%	37.7%	36.3%	67.1%	89.8%	122.7%	91.2%	56.5%	68.7%

施設全体の利用料収入は前年比 92.9%、▲1,826 千円。パークゴルフ場の利用収入は 88.3%、▲1,704 千円と今年度もまた大幅に減少した。野球場は 107.2%、541 千円増。多目的広場南側芝生グラウンドは前年比 86.3%、▲250 千円減少した。昨年度からこれぐらいの金額で落ち着いた感がある。その他の収入にはキッチンカーやバイク講習会などで南駐車場の貸し切り利用、そして利用キャンセル料が含まれている。利用料の構成比はパークゴルフ場が 54.3%、昨年は 57.1%で 3% ほど減。構成比が年々下がっている。このままのペースで行くと、次年度でパークゴルフ場は 10,000 千円下回るかもしれない。天候のよし悪しにも大きく左右されてしまうが、野球場はスコアボードがリニューアルし利用増。ダッグアウト、放送設備もリニューアルし、今後も利用増に期待ができる。

【総括として】
 中井中央公園指定管理業務 13 年目を終えました。今年度も猛暑の影響と長雨などの異常気象の影響で、雑草の勢いが増し、例年よりも緑地維持管理で苦労した。しかし、現場スタッフと緑地スタッフが協力し、イベントに合わせて適切に管理し、利用者からの評判も良かった。赤字幅が増え、決算はマイナスで終わってしまった。今年度も収支のバランスが悪い状況が続いている。物価が高騰し人件費、水道光熱費など高くなるばかり。収入源の見直しが必要と思われる。現在の管理を維持させるには、収入をもっと増やさなければならない。利用料金額の構成比が 54.3%あるパークゴルフ場を今後どのように考えるか。今のままでは右肩下がり必至。町はここ数年野球場や多目的広場のリニューアルを実施してくれた。管理者として管理レベルを下げることは避けたい。次年度は、指定管理最終年度になる。いつ来ても心地よく、利用者が満足でき、安全安心できる管理運営に努めたい。