

中井町オンデマンドバス実証実験に向けてこれまでの取組み状況等について

(1) 中井町オンデマンドバスに関するこれまでの取組み状況について

① 広報なかいによる周知

- ・平成 24 年 9 月 1 日号（地域公共交通会議の立ち上げなどについて）
- ・平成 24 年 10 月 1 日号（オンデマンドバス運行計画の概要について）
- ・平成 24 年 11 月 1 日号（利用者登録の方法や愛称募集について）
- ・平成 24 年 11 月 15 日号（オンデマンドバス愛称募集について）
- ・平成 24 年 12 月 1 日号（オンデマンドバスの仕組みと路線バスとの違いや、実証運行の概要、オンデマンドバス利用の Q & A について）

※中井町ホームページ含む

② 地区懇談会の開催

9 月 18 日から 28 日にかけて、町長をはじめ町職員と町民が直接語り合う地区懇談会を町内 7 会場において開催し、延べ 147 名の方々に参加して頂き、3 つのテーマの 1 つとして「定住を支えるまちづくりをめざして～福祉有償運送と公共交通の充実」について意見交換を行った。

・ 9 月 18 日（火）	農村環境改善センター	18 名
・ 9 月 19 日（水）	大久保自治会館	15 名
・ 9 月 21 日（金）	中村下児童館	22 名
・ 9 月 24 日（月）	境コミュニティセンター	17 名
・ 9 月 25 日（火）	井ノ口下児童館	21 名
・ 9 月 27 日（木）	宮原児童館	35 名
・ 9 月 28 日（金）	井ノ口公民館	19 名
	合計	147 名

③ 中井町オンデマンドバス利用者登録の開始

平成 24 年 11 月 1 日（木）から、広報なかいや町ホームページ等で周知を行い、利用者登録の受付を開始した（利用者登録件数：350 件（平成 24 年 12 月 19 日現在））。

地域の公共交通を考える



▲地域公共交通会議であいさつをする尾上町長

地域公共交通会議による検討を始めました

町民の移動を支える公共交通について、地域の実情に応じた公共交通システムへの導入と、もっと便利な路線バスの利用を目指して、中井町地域公共交通会議（以下、「交通会議」という）を4月に発足させ、検討を進めています。

今回は、交通会議による取り組み状況についてお知らせします。

地域の公共交通は、少子高齢、人口減少、マイカー依存などによる利用者の減少に伴ってサービス水準が低下するなど、全国的に羽体化しています。

「地域公共交通会議」ってなに？

地域の実情に応じた乗合輸送の形態や運賃、運行区域などについて協議を行います。地域公共交通会議の構成員は道路運送法施行規則に規定されており、地域での合意形成が図られた場合、事業許可の処理期間の短縮や運賃設定の簡素化などの優遇措置があります。

さまざまな視点でみた地域公共交通の目的

視 点	目 的
住 民	買い物、通院など生活交通として、安全・安心で質の高い運送サービスの提供
まちづくり	定住環境を高め、町内企業や商店街との連携によるにぎわいのあるまちづくり
交流・観光	地域間の交流拡大、観光振興の基盤として地域活性化の推進
公共公益サービス	高齢者や子どもなど交通弱者に対する移動手段の確保
環境・エネルギー	自動車利用から公共交通への転換促進による環境負荷の軽減

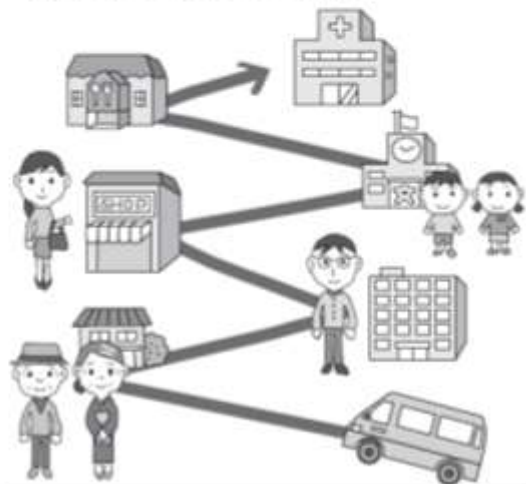
交通会議では、交通空白地域の解消、バスを含む公共交通の利便性の向上、地域活性化、定住・交流人口の増加などを目的に、中井町にふさわしいデマンド交通の導入を目指して協議を進めています。

デマンド交通とは、電話やインターネットなどで予約をして利用者のニーズに応じて柔軟な運行を行う公共交通の一形態です。地方の交通空白地域を中心に、持続的な生活交通確保策として注目を集めています。需要が分散している場合に適している運行形態ですが、地域の実情に合った最適なものを選定することが持続的な運行のために必要であり、さまざまな視点から検討を進めています。



デマンド交通システム

- ・住民は自宅近くの乗降ポイントから目的地まで行きたいところに移動できる。
- ・1回の車両で、複数人を乗せて運行するので、利用者の費用負担はタクシーと比べて少ない。



デマンド交通に関する検討項目
運行システム、運行エリア
配車システム
運行日、運行時間
乗降場所
運賃形態、利用料金
利用対象者、利用者登録
運行車両、台数
受付方法、受付時間
運営主体、運行主体など



▲住民・利用者、交通事業者、警察・道路管理者、運転者団体、国・県・町などで組織される中井町地域公共交通会議

平成25年1月からデマンド交通の実証実験を開始します

基本方針の検討

交通会議では、交通不便地域の解消だけでなく、町の課題でもあった公共交通の充実を目指し、子どもから高齢者まで自動車の運転ができなくても安全で便利に移動できる定住環境に向けて、検討を進めています。

新たな公共交通に関する検討項目については、路線バスやコミュニティバスなどのように決まったダイヤや路線を持たず、利用者の予約に応じて運行するデマンド交通の採用や、運行エリア、運行日や運行時間、料金、車両サイズや台数などを協議しています。

路線バスとの連携強化

民間の路線バスは、今までと同様に町内および周辺市町の駅などを連絡する町の骨格を形成する主要な路線を担います。

一方、デマンド交通は、町内全域を運行エリアとして町内の移動や路線バス、乗継拠点まで運ぶ支線的な役割を果たします。今までバスの走っていないかった地区やバス停から離れた場所でも乗降が可能となり外出や移動がしやすくなります。

実証実験の開始

地域公共交通の確保・維持・改善に関する国の補助金を活用して、今後の地域の交通に関するあり方を示す生活交通ネットワーク計画を策定するとともに、どのような公共交通が本町にとってふさわしいのかを検証するため、平成25年1月からデマンド交通の実証実験を行います。

計画策定にあたって

生活交通ネットワーク計画の策定に関しては、実証実験による利用実績や利用者意見、地区懇談会やパブリックコメントなどを通じて多くの方の意見を取り入れ、計画に反映させていきます。(地区懇談会については4ページをご覧ください)

また、交通会議の取り組みや会議結果については、町のホームページで確認することができますし、会議の傍聴も可能です。

問合せ 企画課 政策班
☎(81)1112



地域の公共交通を考える②

バス路線とオンデマンドバス想定ルート図



「地域の公共交通を考える」、2 回目の今号は、オンデマンドバス運行計画の概要についてお知らせします。

凡例	—	バス路線図
	- - - -	オンデマンドバス想定ルート
	●	公共施設
	■	小学校・中学校
	□	公園観光地



町民の移動を支える公共交通。町では公共交通を充実させ、住み続けたいまちづくりを目指して、中井町地域公共交通会議（以下、「交通会議」という）を発足させ、検討を重ねてきました。

「商店が少なく買い物に不便」、電車やバスの便が悪く通勤・通学に不便」など公共交通が不便であることは、町民や就業者にとって長い間、住みにくい理由の上位を占めており、今後、力を入れて取り組むべき施策として、「バス路線など公共交通の充実」が強く求められています。

町ではこうした課題に対応するため、新たにオンデマンドバスを導入して町民ニーズに対応します。

公共交通の充実に向けて



オンデマンドバス運行計画の概要

運行システム	デマンド型（区域運行型）
運行エリア	町内全域+町外施設（4施設）
運行形態	利用者の予約に応じて運行
運行方式	乗降ポイント方式（町内120カ所+町外4カ所）
運行日時	毎日運行、7:00~20:00
利用料金	町内200円、町外300円
運行車両	ワンボックス型車両2台
利用対象者	制限なし
利用登録	事前の利用登録が必要です
受付期間	利用予定の2週間前から60分前まで
予約受付	電話またはインターネットによる予約
電話予約	平日 8:30~17:00
インターネット予約	24時間365日

オンデマンドバスのイメージ



オンデマンドバス（区域運行型）を運行することで多くの方の外出を支援します！

- 町内全域を運行するのでバス停からの距離による地域格差がなくなります
- パークゴルフ場、公園、医療・介護施設、ふれあい農園など町内の行き先が広がります
- 秦野赤十字病院やヨークマート、西友、マックスバリュの町外施設に直接出かけられます
- 家族や友人などの送迎に頼ることなく、一人で外出がしやすくなります
- 自動車の運転ができない方、自動車の運転に不安を感じる方なども安全、気軽に外出できます

広報なかい 2012.10.1

運行計画の決定

3回にわたる交通会議により、このたびオンデマンドバスの運行計画が左表のとおり決定しました。事業の安定継続やまちづくり計画との整合を図り、住民の協力を得ながら、町が運営主体者となって地域の公共交通を支えていくこととしました。

また、運行事業者については、住民とともに地域公共交通の共同経営者となってまちづくりに参加し、パートナーシップを構築できる事業者として、従来から住民の移動を支えてきた神奈川中央交通(株)が担い、

路線バスとオンデマンドバスの階層的なネットワーク形成を目指していきます。

乗降ポイント

町内の路線バス停、教育、介護、公共施設などを乗降ポイントとして設定しました。近くにバス停などがない場合は、地域集会施設やごみ収集所などを活用して町全体の均衡を図りながら乗降ポイントを配置しました。

また、運行ルートは、基本的にワンボックス型車両の通行に支障のない道路であればどこでも走行が可能です。

実証実験の開始

今回の内容は、平成25年1月から開始する実証実験の計画概要であり、町ではさらに25年度、1年間かけて実証実験を行い、利用状況や利用者意見などを踏まえて計画を見直します。

これにより、オンデマンドバスを導入する必要性のない時間帯や曜日など無駄な部分は削り、オンデマンドバスが支えるべき部分と路線バスの充実により支える部分を明確化して、町全体の公共交通ネットワークの充実を図っていきます。

問合せ 企画課 政策班 ☎(81)1112



【平成 24 年 11 月 1 日号】

地域の公共交通を考える③

3 回目の今号は、オンデマンドバスを利用するために必要な利用者登録の方法についてお知らせします。

平成25年1月10日(木)から、町が実証実験を始めるオンデマンドバスは、予約して乗車する新しいタイプの公共交通です。予約がないときは運行しません。また、予約のない乗降ポイントには停車しません。

オンデマンドバスを利用するためには、事前の利用者登録が必要です。町では、11月1日(木)から利用者登録の受け付けを開始します。(一度登録をすれば、更新などの手続きは必要ありません)

●利用者登録(利用)できる方

オンデマンドバスは、ご自身でバスに乗降できる方であれば、どなたでも利用できます。
※町内にお勤めの方、町外の方でも登録すれば、利用可能です。



●利用者登録の方法

次ページの「中井町オンデマンドバス利用者登録票」に必要事項を記入し、次のいずれかの窓口へ提出してください。(郵送、ファックス、インターネットでも登録できます)

12月14日(金)までに利用者登録票を提出していただいた方には、12月27日(木)までに「利用者登録カード」を郵送します。(発送は12月中旬以降) その後も随時受け付けします。

「利用者登録カード」は、世帯主(または世帯代表者)の方に、ご家族分をまとめて送付します。オンデマンドバスをご利用の際はこのカードを携帯してください。

●利用者登録票の配布および提出場所

役場 2 階企画課、保健福祉センター、農村環境改善センター、井ノ口公民館、境コミュニティセンターの各窓口

※お問い合わせは、役場企画課へお願いします。企画課以外では詳しいお問い合わせには応じかねますので、ご了承ください。

●郵送・ファックス・インターネットで登録する場合

郵送、ファックス、インターネットでも登録ができます。

郵送先の住所やファックス番号は下記のとおりです。インターネットで登録する場合は、町ホームページの「中井町の公共交通」のページからご登録ください。

- 郵送先 〒259-0197 中井町比奈窪56番地(住所省略可)
中井町役場企画課政策班
- ファックス番号 (81)1443

中井町オンデマンドバス

利用者登録カード

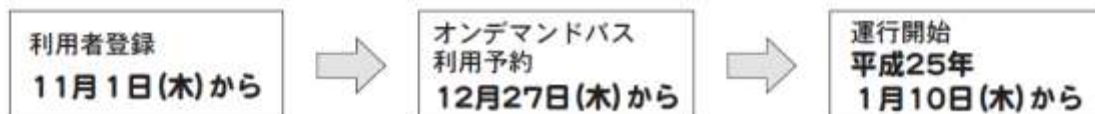
見 本

登録番号 5555
氏 名 中井 町太郎



イメージ

●オンデマンドバス利用までの流れ



※電話での利用予約は役場閉庁日(土日、祝日および12月29日~1月3日)はお休みです。
インターネットでは予約ができます。

問合せ 企画課 政策班 ☎(81)1112

広報なかい 2012.11.1



平成25年1月10日実証実験運行開始！

中井町「オンデマンドバス」の愛称を募集します！

町では、平成25年1月10日(木)から実証実験運行を開始する『オンデマンドバス』の愛称を募集します。この新しい交通システムが、呼びやすく親しみのあるものとなるような愛称を付けてください。たくさんのご応募お待ちしております。

- 募集期間 11月1日(木)～11月30日(金) ※必着
- 募集内容 中井町『オンデマンドバス』の愛称
- 応募方法 下記にご留意のうえ応募ください。
 - ・応募資格 どなたでも応募できます。
 - ・応募数 一人何点でも応募できます。
 - ・提出方法 応募用紙を、持参、郵送、ファックス、インターネットのいずれかで、提出先まで提出してください。「オンデマンドバス利用者登録票」でも応募できます。(インターネットの場合は、町ホームページの「中井町の公共交通」のページから応募してください)
- 審査基準
 - ・町内を走るオンデマンドバスにふさわしいもの。
 - ・呼びやすく、覚えやすい、親しみのあるもの。
 - ・他の名称や商標などに使用・類似していないもの。
- 審査発表 愛称と採用者は実証実験運行開始時に発表させていただくほか、町広報紙などでお知らせします。
- その他 採用された愛称は、運行する車両に使用するほか、広告媒体などで広く活用します。また、愛称名の一切の著作権は中井町に帰属するものとします。ご記入いただいた個人情報は、オンデマンドバス愛称募集に関する以外には使用しません。
- 問合せ・提出先 企画課政策班 ☎(81)1112 ファックス番号(81)1443



----- 切り取り -----

中井町『オンデマンドバス』愛称応募用紙

ふりがな			
愛称名			
愛称の説明			
ふりがな		電話番号	
氏名			
住所			

広報なかい 2012.11.1

【平成 24 年 11 月 15 日号】



中井町「オンデマンドバス」の愛称を募集中！
募集期間 **11月30日(金)まで** 採用された方には、記念品を差し上げます。
※詳しくは、広報なかい11月1日号の5ページをご覧ください。 申圖 企画課政策班 ☎(81)1112

広報なかい 2012.11.15

地域の公共交通を考える④

平成25年

1月10日(木)から

オンデマンドバス(予約型乗り合いバス)

の実証運行が始まります

こんな悩みをオンデマンドバスが解決します!

年をとって車の運転が心配になってきたけど、車の運転ができないと通院や買い物に不便だなあ…

家族の送迎を誰かに頼めたらいいのに。

自家用車がなくても、もっと気軽に外出したい!



路線バスのバス停から歩くのは遅くて大変。

平成25年1月から始まるオンデマンドバス(予約型乗り合いバス)の実証運行開始により、町の公共交通は、決まった時間に決まったルートを走る路線バスと、利用者の予約に応じて運行するデマンド型バスの2種類になります。用途、目的に応じて2つのバスを選択することができます。今までも移動のしやすさが広がります。今号では、利用者登録を開始した「中井町オンデマンドバス」の仕組みと路線バスとの違いなどについてお知らせします。



オンデマンドバスってどんな乗り物なの?

予約型の乗り合いバスです。路線バスは決まった時間に決まったルートを走りますが、オンデマンドバスは、運行ダイヤもルートも決まっていません。利用者の予約によって運行時間やルートが決まりますので、利用者の希望に近い条件で乗車することができます。乗り合いでの運行になりますので、他の方の利用があれば別の乗降場所にも寄ることとなりますが、予約をしたときの到着時間は守られるのがオンデマンドバスの特徴です。



路線バスとはどう違うの??

オンデマンドバスを利用するには事前の利用者登録が必要となります。詳しくは広報なかい11月1日号または町ホームページをご覧ください。町企画課までお問い合わせください。

路線バスは、決められた時刻にバス停で待ってればバスに乗ることができ、目的地へ向かいます。予約といった手続きも不要な代わりに、利用者がいなくても決まった路線をダイヤ通りに運行しなければなりません。いわゆる「定時定路線型」と呼ばれる運行形態で一度に多くの人を運べるので、まとまった利用者がいる場合には路線バスが有効です。



実証運行とはどんな運行なの?

小さな集落が点在し、近くにバス停がない地域が多い本町では、利用したい人が事前に予約をして、申し込みのあった場所をつないで走るといったデマンド型の運行が、定時定路線型の運行よりも効率的である場合があります。これらの効果を確かめ、持続可能な運行方法であるかを見極めるために実証運行を開始します。

路線バスとオンデマンドバスの違い

	路線バス	オンデマンドバス
運行ダイヤ	あり	なし
運行ルート	あり	なし
輸送力	大きい	小さい
乗車予約	不要	必要
利用者登録	不要	必要
乗降場所	バス停	バス停+専用の乗降場所
運行時間	早朝~深夜	7:00~20:00
運賃	利用区間による	町内・町外運賃の2種類



オンデマンドバスの運行によって町の暮らし(交通)はこう変わる!

全ての地区に乗降場所が設定されます

これまで路線バスのバス停がなかった地区でも、オンデマンドバスの乗降場所が設置されるので、公共交通の空白地域が解消されます。

生活道路の中までオンデマンドバスが乗り入れます

オンデマンドバスで使用する車両は13人乗りのワンボックス型車両です。今までバスが走らなかつたような道路でも運行することができ、より自宅の近くで乗り降りができるようになります。

交通手段が増えることで、マイカー利用の抑制につながります

路線バスとオンデマンドバスを上手に活用することで、マイカーの利用を控えることができ、排出ガスの低減など環境に優しい暮らしにつながります。

高齢者などの自動車運転免許の返上のきっかけになります

自動車を持たない方も、自分で運転しない方も外出しやすくなることで、高齢者などの運転免許返上のきっかけになります。

オンデマンドバスのイメージ



13人乗り(運転手1人)のワンボックス型車両2台で運行します。

オンデマンドバスを利用して今までの生活スタイルを見直してみませんか?

- *マイカー1人利用の町内移動に
- *家族に頼んでいた病院・診療所への通院に
- *バス停のなかった中央公園や介護施設に
- *部活、テストなどバスのない時間の下校に
- *雨の日の保育園や幼稚園のお迎えに
- *酒席の予定があるときの通勤や移動に
- *「バスがない!家族に迎えを頼む」の前に
- *マイカー維持管理費用の削減に
- *いつでも、どこでも、何にでもという車依存生活からの脱却に



実証運行の概要

運行期間	平成25年1月10日～2月28日 ※3月は実証実験の結果を検証する期間として運行しません。平成25年4月1日から運行を再開します。
運行時間	毎日運行7:00～20:00
運行区域	町内全域（乗降場所120カ所） 町外4カ所 （秦野赤十字病院、ヨークマート西大竹店、西友二宮店、マックスバリュ二宮店）
利用料金	大人（12歳以上） 町内～町内200円、町内～町外300円 小人（6歳以上12歳未満） 町内～町内100円、町内～町外150円
予約方法	電話またはインターネット
電話予約受付時間	平日8:30～17:00 （土日、祝日および年末年始は休み）
インターネット予約受付時間	24時間
予約受付期間	利用日の2週間前から60分前まで



利用条件

利用者登録をしていただければ、どなたでも利用できます。（利用者登録は随時できます）
ただし、一人で乗降可能な方に限らせていただきます。一人で乗降できない場合は、介添人が同伴すればご利用いただけます。次の場合は利用できません。
○就学前の子どもだけの利用
○ペットを連れての利用
（介助犬などは可）



予約のときに伝えていただくこと

1. 登録番号（利用者登録カードに記載しています）
2. 利用する人の氏名
3. 希望目的地の到着時間
4. 乗車場所（乗降場所の番号）
5. 降車する場所（乗降場所の番号）
6. 利用人数

予約デスクの電話番号については、利用者登録をしてからご自宅に送付される「利用者登録カード」をご覧ください。

電話受付の手順

12月27日(木)午前8時30分受付開始



登録番号□□番の中井町太郎ですが、自宅そばの○○番から●●番の病院まで、明日の10時まで、登録番号■番の中井花子と2人で行きたいのですが。



それでは、9時30分に自宅そばの乗降場所○○番でお待ちください。
2名の予約を受け付けました。

…… 帰りの予約も一緒にできます ……

12時に終わるので、12時15分に●●番から自宅そばの○○番までの帰りの予約も2人分お願いします。



はい。それでは●●番で、12時15分にお待ちください。



※時間に余裕を持って予約してください。

予約が重複し満車のときは、ご希望の時間に予約できないことがあります。その場合は、一番近い時間で乗車可能な時間を提案させていただきます。

先に予約した方の到着時間を約束した上で、次の予約を受け付けるため、すでに予約した方の到着予定時間が変更されることはありません。



オンデマンドバスの乗降場所は？

役場や公民館などの公共施設、学校・公園などを中心に町内全域に120カ所を設定しました。また、町内を走る路線バス停も乗降場所のため、オンデマンドバスと路線バスの乗り換えもしやすくなります。

これらの施設、バス停がない場所は、ごみ収集場所を乗降場所に設定しました。

乗降場所一覧、乗降場所ポイント図については、広報なかい12月15日号でお知らせします。

オンデマンドバスの説明に伺います
地域の集まりやサークル活動などにお呼びください



※土日や夜間でもできるだけご要望にお応えしますので、ご相談ください。説明は1時間程度を予定しています。

オンデマンドバス利用のQ&A

Q なぜ利用者登録をしなくてはいけないのですか？

A 予約して利用するという慣れない手続きをできるだけスムーズに受け付けできるようにするため、利用者登録をお願いしています。名前や電話番号をあらかじめ登録しておくことで、近くの乗降場所や利用状況も確認でき、予約を早く、簡単にすませることができます。

Q 利用者登録票を送付すれば、すぐに予約できますか？

A 利用者登録カードがお手元に届いてから利用できます。登録をお急ぎのときは、利用者登録票を町企画課にご提出いただくか、インターネットでご登録ください。

Q 利用目的は何でもよいのですか？

A 買い物や通院、家族の送迎などご自由にお使いいただけます。

Q 6歳未満の子どもは運賃がかかりますか？

A 大人1人につき、6歳未満の子どもが2人までは無料です。3人以上の場合は3人目から小人運賃がかかります。

Q 希望する時間に予約できないこともありますか？

A 町内全域と町外の4施設を運行エリアとして、2台の車両で運行します。運行エリアが広いこともあり、同時に異なる方面への予約が集中した場合などは希望の時間帯に予約できない可能性があります。

Q 予約した後、変更やキャンセルはできますか？

A 変更やキャンセルは乗車時間の1時間前まで可能です。変更する場合は、他の方の予約状況により、希望する時間に変更できない場合もあります。キャンセル料は発生しませんが、キャンセルすることが決まり次第、なるべく早くご連絡ください。

Q 実証運行ということは、実験の結果により将来運行がなくなることもありますか？

A 利用状況を踏まえ、なるべく利用者のニーズに応じた運行を目指します。実証実験の結果によっては、本格運行に移行しないこともあります。みんなで支える公共交通の意識を持って、ぜひ利用してください。

問合せ

企画課 政策班 ☎(81)1112

②地区懇談会の開催

定住を支えるまちづくりをめざして

～福祉有償運送と公共交通の充実について～

■1. デマンド交通の取組み

先進導入事例紹介

三重県玉城町「元氣バス」

(約13分)

■2. 実施の目的

町内の公共交通を補完することにより、町民の生活圏域におけるモビリティの向上を図り、移動が制約されがちな高齢者等の移動手段の確保や交通空白・不便地区の解消を目的として、「暮らしやすいまち」、「にぎわいのあるまちづくり」の充実を図ることで、定住・交流・協働のまちづくりを推進します。

定住環境を高める新公共交通システム(オンデマンドバス)として、**平成25年1月10日(木)から2月28日(木)まで**約2ヵ月間実証実験を行います。その後、実証実験の評価・検証を行い、引き続き平成25年度、1年間かけて実証運行を行い、平成26年度からの本格運行移行の判断をする予定です。

なお、実証運行の内容は、地域公共交通会議で関係機関との協議調整により変更する場合があります。

※モビリティ(mobility)とは、「移動性・可動性、流動性」を意味し、「人々の移動の容易性(移動しやすさ)」のことを言います。

■3. デマンド交通システムとは

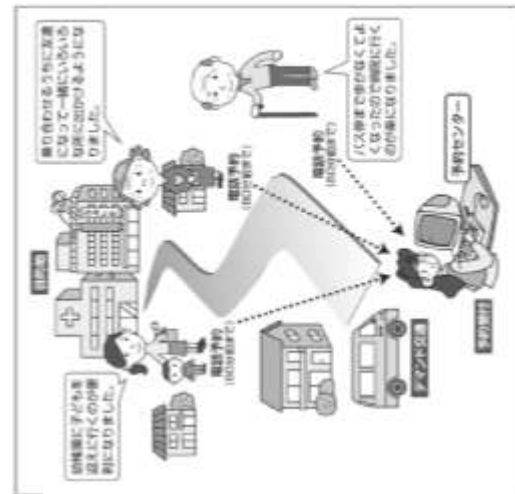
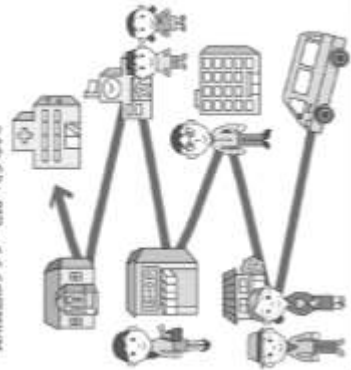
乗車場所、時間、目的地(運行可能なエリアや行き先は限定)を電話やインターネットで予約して頂くと、その予約希望に合わせて運行計画を作成します。同じ便を予約された方が他にいれば、各利用者の要望に応じて乗降ポイントを結出しながら「集合」でそれぞれの目的地まで移動する交通システムです。

・「集合型」の公共交通のため、一般タクシーのようにご希望の迎え・到着時刻に対応し、かつどこでも運行できるわけではありません。
・予約に応じて「集合」で複数の方が同乗するため、乗車地、経路に応じて乗車時間が増減する場合があります。

【デマンド交通システムの運行イメージ】

デマンド交通システム

- ・自宅は目的地近くの乗降ポイントから目的地まで行かないところに移動できる。
- ・1回の乗降で、乗降人数を揃えて運行するので、利用者の乗降負担はタクシーと比べて少ない。



■4. オンデマンドバスの運行サービス概要

①利用対象者	制限なし	⑧運行日及び時間	毎日運行
②利用目的	制限なし	⑨乗車場所	乗降ポイント方式(124カ所)
③利用登録	あり(事前登録)	⑩予約窓口	中井町(企画課)
④利用回数	制限なし	⑪受付方法	電話またはインターネットによる予約
⑤利用料金	町内:200円 町外:300円	⑫予約受付期間	利用予定の2週間前から 当日の60分前まで
⑥運行エリア	町内全域及び町外4箇所	⑬予約受付数	最多10乗車分
⑦運行車両	2台(ワンボックス型車両)		

※オンデマンドバスのサービス内容は、平成24年度実証運行のものであり、今後、変更する場合があります。

※オンデマンドバスの利用方法や予約方法等の周知を図るため、地域説明会を12月から開催する予定です。

■5. 福祉有償運送とは

福祉有償運送とは、タクシー等の公共交通機関では要介護者、身体障がい者等に対して十分な輸送サービスが提供できないと認められる場合にNPO等が営利とは認められない範囲の対価で乗車定員11人未満の自動車を使用して、会員に対して行うドア・ツー・ドアの個別輸送サービスのことです。
少子高齢化の進展等によって単独では公共交通機関を利用することが困難な移動制約者に対する個別輸送サービスの需要が急増しており、福祉有償運送を実施する団体の必要性も増えています。

■6. 福祉有償運送「しらさぎ送迎サービス」の概要

平成24年度から中井町社会福祉協議会が主体となって福祉有償運送サービスを実施しています。

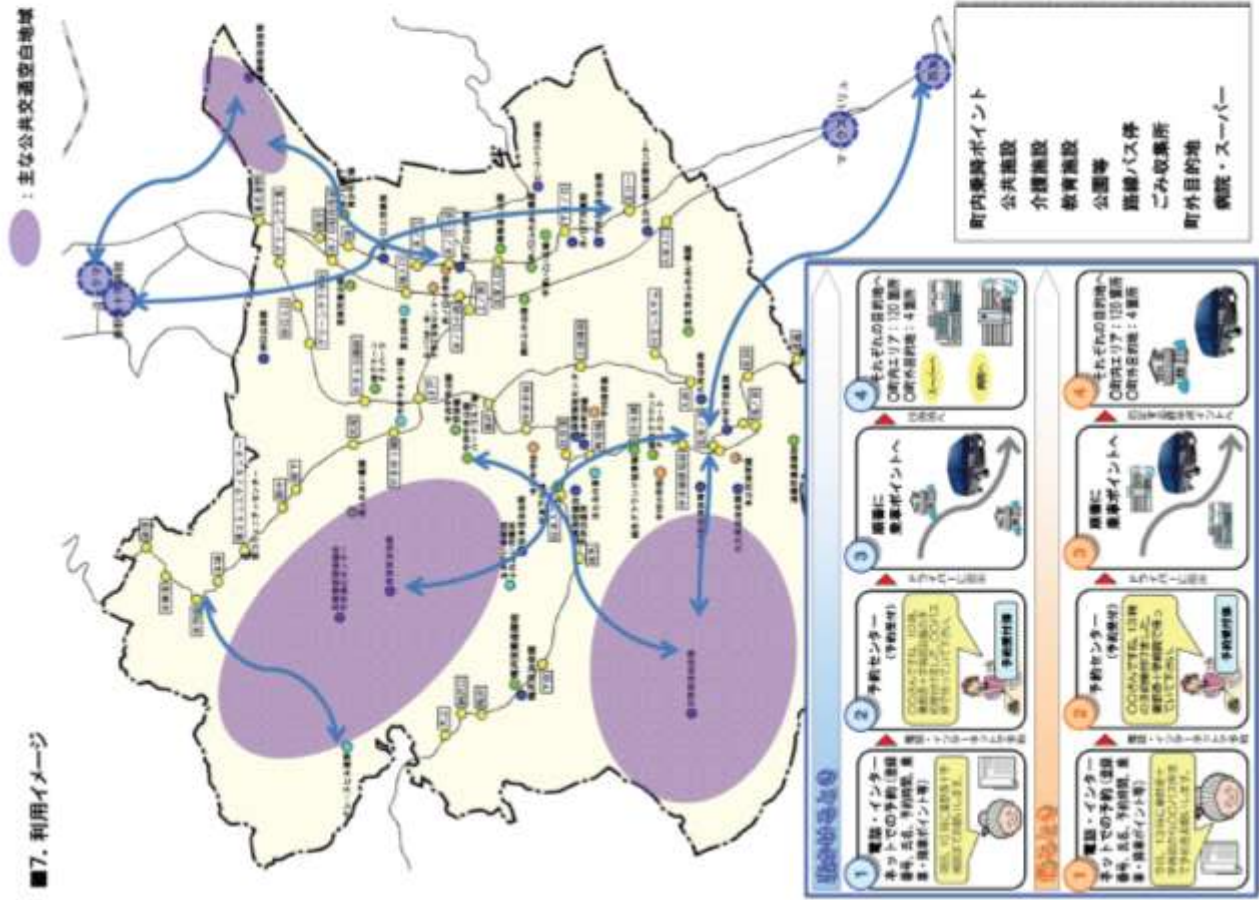
利用には事前登録が必要で原則2時間以内を1回とし、月に2回まで利用することができます。

利用料金は、町内が一律500円、町外は片道500円となっています。

8月末現在で115名の登録があり、病気の療養等による通院または入退院、福祉施設への入退所、買い物、公共機関での諸手続きなどに利用されています。



■7. 利用イメージ



■8. 導入により期待される効果

- 路線バスの停留所までの距離による地域差が解消されます！
- パークゴルフ場、介護施設、保育園、ふれあい公園などバス停がなかった町内の施設も乗降場所となり移動がしやすくなります！
- 華野赤十字病院やヨークマート、西友、マックスバリュの町外4施設に乗り継ぐことなく、行けるようになります！
- 家族や友人等の送迎に頼ることなく、ひとりで気軽に外出することができます！
- 自動車の運転が不安になったときや運転免許を返納した場合に備え、将来的な移動に対する安心感が生まれます！
- 乗合による交流、金銭のきつかけが生まれます！

■9. 全国で導入されているデマンド型交通



オンデマンドバスに関する問い合わせ先
中井町 企画課 81-1112

(2) 中井町オンデマンドバスに関する今後の予定について

①ご利用ポケットガイドの作成・配布（A4版両面・三折り）

→利用登録者に対して、登録証の郵送と合わせて配布（外出時の携帯用）

②ご利用ガイドの作成・配布（A4版16頁）

→広報なかい（平成25年1月1号）に合わせて、全戸配布（同時に利用者登録を増やすため、「中井町オンデマンドバス利用者登録票」を同封）

③周知用ポスターの作成・掲示（A1版片面）

→オンデマンドバスの乗降ポイントとなっている公共施設（役場、児童館、自治会館・公民館等）や介護施設、企業等に掲示

④周知用チラシの作成・配布（A4版両面）

→オンデマンドバスの乗降ポイントとなっている公共施設（役場、児童館、自治会館・公民館等）や介護施設、企業等に留置き配布

①ご利用ポケットガイド

登録制 予約型 乗り合い オンデマンドバス

みんなでつくり、まもり、育てよう!

ご利用ポケットガイド

平成25年1月10日(木)
実証運行開始!

※予約受付は12月27日(木)16時から開始します。

利用方法

0465-81-1120へ電話
(ご利用には事前登録
が必要です。)

こちらはオンデマンド
バス予約システムです。
お名前、登録番号をお
知らせください。

名前は〇〇です。登録番号は△△
です。今日、午前10時に乗車シイ
ント××の工務院まで行きたい
のですが…。

〇〇さん、午前9時30
分の車の予約がとれま
した。ご自宅近くの乗
降ポイント××でお待
ちください。

その他

- 「お出かけ」の予約の際に、「乗り」の乗車回時に予約すること
ができます。
- 「乗車時間、乗車場所」を××しておいてください。
- 予約は先着順です。車庫の定員があるため、予約が希望どおり
に取れない場合もあります。
- ご希望の時間が満員の場合は、オペレータが乗車可能な別の
時間をご案内しますので、その時間であれば予約してください。
- オンデマンドバスは複数の人の乗り合いでの利用となります。
目的地への到着時間については余裕をもってご利用ください。
- 予約時間に間に合わないなど、利用を取りやめる(キャンセル)
場合は、利用予定の1時間前までにご連絡ください。

利用条件

利用者を登録させていただければ、どなたでもご利用可能です。
ただし、一人で乗降可能な方に限定させていただきます。
一人で乗降ができない場合は、付添人が同伴すればご利用
いただけます。(付添人も料金がかかります。)

※お、下記に該当する方は利用できません。

- ・就学前の子どもだけの利用
- ・ペットを連れての利用(介助犬等は可)
- ・車いすでの乗車

※乗降は乗車・降車・乗降禁止

運行区域

- 町内全域(12カ所)
- 町外(4カ所)

・薬師赤十字病院 ・ヨークマート西大竹店
・マックスバリュ二宮店 ・西友二宮店

※乗降場所については乗降表をご覧ください。

運行日・時間帯

- 毎日運行 ●午前7時から午後8時まで

利用料金

対象者	町内～町内	町内～町外
大人	200円	300円
小人	100円	150円

※未成年は、2人まで無料(保護者同伴)

予約受付時間

- 午前8時30分から午後9時まで
予約は利用日の2週間前から、利用希望時間の1時間前まで
に予約デスクへ電話してください。
インターネットでは24時間予約が可能です。

予約専用電話番号

0465-81-1120

受付時間：午前9時30分～午後5時

オンデマンドバスとは?

- ★自宅の近くや指定の場所から目的地まで取り合いで運行します。
- ★予約なしで乗車する新しいタイプの公共交通です。

※記載の内容は利用実績、ニーズ等を踏まえ今後変更する場合があります。

中井町オプトآمدバス・乗降場所一覧



【中井地区】

番号	乗降場所の名称	乗降場所の詳細情報
1	中井町役場	正面玄関
2	保健福祉センター	正面玄関
63	中井中学校	中学校前バス停
26	中井保育園	保育園前バス停
29	中井中央公園野球場	野球場駐車場内
30	なかい里やま温泉売所	里やま温泉売所前入口
64	比奈津バス停	比奈津バス停
85	比奈津SS(1-2)	ゴミ収集ステーション
9	松本自治会館	会館前
43	松本下公園	公園入口
66	松本下SS(2-2)	ゴミ収集ステーション
87	松本下SS(2-4)	ゴミ収集ステーション
19	グレースビル南	正面玄関前
71	なれあいの作業所	反対側歩道
35	中井パーキング前入口	パーキング前入口
88	松本上SS(3-1)	ゴミ収集ステーション
89	松本上SS(3-2)	ゴミ収集ステーション
90	松本上SS(3-3)	ゴミ収集ステーション
91	松本上SS(3-4)	ゴミ収集ステーション
6	中井美化センター	美化センター正門前
10	岩倉自治会館	会館前
33	ゆふのり公園	駐車場入口
34	中井パーキング前入口	パーキング前入口
92	岩倉GS(4-2)	ゴミ収集ステーション
5	足統湖の中井分遣所	正面奥道前
21	ほたるの家	ほたるの家入口
79	藍色バス停	藍色バス停
93	藍色GS(5-5)	ゴミ収集ステーション
73	大上バス停	大上バス停
76	橋沢ロババス停	橋沢ロババス停
77	橋沢バス停	橋沢バス停
78	下野バス停	下野バス停
11	占原自治会館	会館向かい奥道前
94	古賀田GS(7-2)	ゴミ収集ステーション

【井ノ口地区】

番号	乗降場所の名称	乗降場所の詳細情報
15	下井ノ口自治会館	八幡神社前
50	下井ノ口バス停	下井ノ口バス停
23	ピースハウス病院	正面玄関前
38	関ノ上小公園	テルモ南公園入口
40	中津いこい広場	北道橋前
42	観音堂生公園	北道橋前
49	北道入口バス停	北道入口バス停
60	上ノ原バス停	上ノ原バス停
107	北道GS(19-3)	ゴミ収集ステーション
108	北道GS(19-7)	ゴミ収集ステーション
3	井ノ口公民館	公民館北側道前
25	井ノ口小学校	小学校職員駐車場入口
54	井ノ口小西バス停	井ノ口小西バス停
109	高井GS(20-1)	ゴミ収集ステーション
20	富士白苑	正面玄関前
27	井ノ口住宅支援センター	フーリエ駐車場前
48	井ノ口小学校前バス停	井ノ口小学校前バス停
53	井ノ口バス停	井ノ口バス停
110	宮前GS(21-7)	ゴミ収集ステーション
111	宮前GS(21-16)	ゴミ収集ステーション
8	井ノ口上児童館	児童館前入口
47	上井ノ口バス停	上井ノ口バス停
112	高上GS(22-1)	ゴミ収集ステーション
113	高上GS(22-2)	ゴミ収集ステーション
36	高井児童公園	公園前
37	井ノ口第一青少年広場	広場南側防火水槽前
44	夏名巻野バス停	夏名巻野バス停
75	積分バス停	積分バス停
46	南バス停	南バス停
52	井ノ口駐在所前バス停	井ノ口駐在所前バス停
56	グリーンテック東バス停	グリーンテック東バス停
57	砂口入口バス停	砂口入口バス停
114	高井GS(23-4)	ゴミ収集ステーション
115	高井GS(23-8)	ゴミ収集ステーション

番号	乗降場所の名称	乗降場所の詳細情報
116	高井GS(23-12)	ゴミ収集ステーション
117	高井GS(24-1)	ゴミ収集ステーション
16	砂口公民館	会館下奥道前
17	足統湖自治会館	会館前
118	足統湖GS(26-1)	ゴミ収集ステーション
118	五分一日治会館	会館前
51	五分一バス停	五分一バス停
55	久所入口バス停	久所入口バス停
119	五分一GS(27-3)	ゴミ収集ステーション
120	五分一GS(27-4)	ゴミ収集ステーション

【樽地区】

番号	乗降場所の名称	乗降場所の詳細情報
41	樽グリーンテックパーク	駐車場内
58	グリーンテック中央バス停	グリーンテック中央バス停
59	ホテル公園前バス停	ホテル公園前バス停
61	オムバス停	オムバス停
71	原中バス停	原中バス停
72	原下バス停	原下バス停
73	入塚バス停	入塚バス停
74	やまゆり園前バス停	やまゆり園前バス停
105	樽高GS(15-6)	ゴミ収集ステーション
4	樽コミュニティセンター	正面入口前
70	本郷バス停	本郷バス停
106	本郷GS(16-1)	ゴミ収集ステーション
67	後道バス停	後道バス停
68	水瀬原バス停	水瀬原バス停
69	本別所バス停	本別所バス停

※GS→ゴミ収集ステーション

お問合せ先

中井町企画課

TEL 0465-81-1112 FAX 0465-81-1443

<http://www.town.nakai.kanagawa.jp>

【町外】

番号	乗降場所の名称	乗降場所の詳細情報
121	養老寺十字病院	五王タクシー乗り場
122	ヨークマート西大竹店	駐車場北側入口前
123	マックス/パルコ二宮店	屋外駐車場前入口前
124	西友二宮店	店舗前側駐車場入口

中井町 オンデマンドバス



ご利用ガイド

オンデマンドバス利用のルール

- ★利用するときは下記予約専用電話番号に電話して登録番号・氏名・利用する日時・乗降場所・利用人数を伝えて予約してください。(インターネットからも予約することができます。)
- ★電話予約の受付時間は、月曜から金曜の午前8時30分から午後5時までです。
- ★利用したい日の2週間前から予約することができます。
- ★利用日の当日に予約する場合は、利用希望の1時間前までに予約してください。
- ★朝9時30分以前の予約は、前日までに済ませるかインターネットで予約してください。
- ★乗車定員は12人までです。定員を超えた場合は予約を受け付けられません。
- ★オンデマンドバスは予約に応じて運行します。都合により利用できなくなったり予約時間に遅れるときは必ず連絡してください。(予約デスクまたはインターネット)
- ★交通状況や予約人数によっては、到着時刻が前後する場合があります。時間に余裕を持ってお出かけください。なるべく到着時刻の5分前には乗降場所でお待ちください。
- ★オンデマンドバスは、予約のあった地点を結んで走行しますので、常に最短ルートで運行するとは限りません。
- ★オンデマンドバスを利用するときは、利用者登録カードを携帯してください。

予約専用電話番号(予約デスク)

0465-81-1120

受付時間：午前8時30分～午後5時
(土日・祝日・年末年始は休み)

運行事業者： ㈱ 湘南神奈交バス

(予約内容の変更や取り消しの場合もこちらにお願います。)

■ インターネット予約

https://www.town.nakai.kanagawa.jp/forms/info/info.aspx?info_id=28099

利用者登録、オンデマンドバスに関するお問い合わせ、ご意見などは下記へ

中井町地域公共交通会議事務局(中井町役場企画課内)

〒259-0197 足柄上郡中井町比奈窪56番地
TEL 0465-81-1112 FAX 0465-81-1443
E-mail kikaku@town.nakai.kanagawa.jp

中井町ホームページ

<http://www.town.nakai.kanagawa.jp>





中井町 オンデマンドバス利用ガイド・目次

- 地域公共交通の充実に向けて……P1
- オンデマンドバス概要……P2
- 利用者登録のしかた……P3
- 利用者登録記載例……P4
- 電話予約の手順……P5
- 主な施設での乗降場所……P6
- 主な利用目的地……P7
- オンデマンドバス乗降ポイント……P8～P9
- オンデマンドバス利用のQ&A……P10～P13



地域公共交通の充実に向けて

- コンセプト**
- 住民ニーズに対応した移動手段の確保
 - 交通空白地域の解消



バス乗降デザイン



利用登録カード





平成26年1月10日～実証運行スタート!

予約型
乗り合い
システム

中井町 オンデマンドバス



中井町では、公共交通空白地域の解消や高齢者など移動手段を持たない方の通院や買い物等な日常生活の足確保するため、平成25年1月からデマンド型運行の実証実験を行います。将来に向けた地域の公共交通を維持していくためには地域の皆さんの支えが不可欠です。多くの方のご利用をお待ちしています。

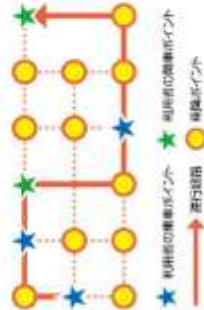
■運営主体：中井町 ■運行者：株式会社神奈川バス

- 利用条件**
利用希望していたらいつでもご利用可能です。ただし、ご自身で乗降が可能な方に限らせていただきます。
- 運行地域**
町内全域(乗降ポイント12か所)
乗降が十字病院、ヨークマート西大竹店、マックスバリュ二宮店、西二宮店
- 運行車両**
13人乗りのワンボックス(利用定員12人まで)
- 利用料金**
大人(18歳以上).....町内 200円 / 町外300円
小人(6歳～12歳未満).....町内 100円 / 町外150円
- 予約受付**
電話予約.....8:30～17:00(土日・祝日・年末年始は休み)
インターネット.....24時間予約可能

デマンド型交通とは

「デマンド型交通」とは、利用者が事前にやりたい場所や時間を予約して、乗り合いによってそれぞれの目的地まで移動する交通システムです。予約があった区間だけ乗降地点で乗り、運行します。無人の味付けが行われることなく、利用者からの乗降に応じた効率的な運行が可能です。

● デマンド型交通の概念図



● デマンド型交通のボジショニング



利用登録のしかた

オンデマンドバスを利用するためには事前の利用者登録が必要です。一度登録をすれば、更新などの手続きは必要ありません。

- 登録(利用)できる方**
オンデマンドバスは、ご自身で乗り方ができる方であれば誰でも利用できます。町民や町内にお住みの方、町外の方、知人、知人でも登録すればご利用可能です。
- 利用者登録の方法**
[中井町オンデマンドバス利用者登録]に必要事項を記入し、次のいずれかの窓口へ提出してください。(郵送、ファックス、インターネットでも登録できます。)
利用者登録については随時、更新が必要です。
- 利用者登録の配布及び提出場所**
中井町役場(2階企画課)、保健福祉センター、農村環境改善センター、井ノ口公民館、若こコミュニティセンターの各窓口(受理日時は平成25年3月31日まで)
※中井町役場企画課以外では、申し込みの日に限らず受け取ることができます。
※利用者登録をお急ぎの方は、中井町役場の課長へ電話連絡してください。



- 郵送・ファックスで利用者登録する場合**
【郵送先】〒259-0197 中井町北原田56番地(住吉宿簡所) 中井町役場企画課 第 第 [FAX] 0465-81-1443
- インターネットで利用者登録する場合**
町のホームページの「中井町の公共交通」のページから登録してください。トップページの右下に「中井町の公共交通」のアイコンがあります。



- オンデマンドバス利用までのながれ**

利用希望	予約受付	運行開始
12月27日(木)から	12月27日(木)から	平成26年1月10日(土)から

※登録受付日(日、祝日及び12月29日から1月9日)は曜日での利用予約はできません。



記載例
中井町オンデマンドバス利用者登録票
申請日 平成24年11月11日

住所	中井町/05555番地				登録番号 00000000
フリガナ	ナカイ マチダロウ	性別	男	生年月日	昭和45年 3月23日
氏名	中井 町太郎	属性	乗客	乗客用ICカード番号	080-0000-XXXX
白ナンバー	0465-81-XXXX	乗客用ICカード	080-0000-XXXX		
【上記以外の取扱い】上記登録まで有効な乗客用ICカードで乗車することになります。					
上記の中心の 種類	フリガナ	氏名	性別	生年月日	乗客用ICカード番号
妻	フリガナ	ナカイ ハナコ	男	昭和45年 5月 5日	080-0000-XXXX
	氏名	中井 花子	女	55年 5月 5日	080-0000-XXXX
子	フリガナ	ナカイ キキコ	男	昭和45年 10月10日	080-0000-XXXX
	氏名	中井 喜喜子	女	10年 10月10日	080-0000-XXXX
子	フリガナ	ナカイ ハロン	男	昭和45年 12月12日	080-0000-XXXX
	氏名	中井 ハロン	女	12年 12月12日	080-0000-XXXX
母	フリガナ	ナカイ マチコ	男	昭和45年 2月22日	080-0000-XXXX
	氏名	中井 町子	女	22年 2月22日	080-0000-XXXX
【備考】事前に伝えておきたいご家族が乗客用ICカードに入ってください。					

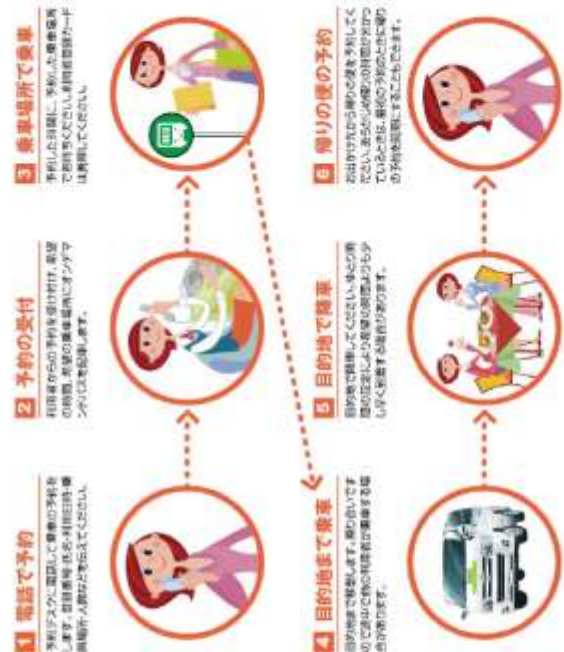
(注)
 ① 利用する利用者の氏名が登録されています。(未成年者は登録不要)
 ② この用紙に書き付けたい場合は、コピーまたは別の乗客用ICカードにしてください。
 ③ 乗客用ICカードは、運行中止や入場券が発行される場合に利用させていただきます。
 ④ 登録された個人情報は、オンデマンドバスに使用するこゝろ外に使用しません。
 ⑤ 利用登録及び運行に関するお問い合わせは、企画課担当までお願いします。

＜お問い合わせ＞
 次の窓口にお問い合わせください。乗客用ICカードはファックスでお申し込みください。
 【企画課】
 〒259-0197 中井町はるみ56（中井町役場2階）
 TEL0465-81-1112 FAX0465-81-1443

乗客用ICカードでもオンデマンドバス利用者登録票の乗客用ICカードに取替えることができます。
 ・乗客用ICセンター
 ・乗客用ICカードセンター
 ・ICカードセンター
 ・ICカードセンター



電話予約の手順



電話で予約するときは、おしゃべりに次の事項を伝えてください。

- ① 登録番号(利用者登録カードに記載してあります。)
- ② 利用する人の氏名
- ③ 利用する日(利用の1週間前までにお申し込み下さい。)
- ④ 乗車する場所(乗客用ICカードの乗客用ICカード番号を伝えてください。)
- ⑤ 降りる場所(乗客用ICカードの乗客用ICカード番号を伝えてください。)
- ⑥ 利用する人数

予約専用電話番号 受付時間：午前8時30分～午後5時
0465-81-1120



主な施設での乗降場所

主な施設の乗降場所は下記の場所となります。



主な利用目的

オンデマンドバスはいろいろな利用目的に対応した乗降場所が設定されています。



いよいよ 運行開始!

中井町の新たな公共交通

オンデマンドバス



平成25年1月10日(木)から
実証運行が開始されます!

カンタン予約で
行きたいときに
行きたいところへ!



オンデマンドバスとは?

オンデマンドバスとは、利用者が事前に乗りたい場所や時間を予約して、乗り合いによってそれぞれの目的地まで移動する新しい公共交通システムです。
13人乗りワゴン車2台により、町内120か所と町外4カ所の乗降場所を結んで運行します。



オンデマンドバスのメリット!

- ① 利用登録すればどなたでもご利用いただけます。
- ② 買い物、通院など何にでもご利用いただけます。
- ③ 自宅の近くで乗り降りすることができます。
- ④ 高齢者の外出のきっかけをお手伝いします。
- ⑤ 自動車に依存しないまちづくりに貢献します。
- ⑥ 生活圏域の地域間交流を活発にします。



更に詳しくは役場に設置のチラシ、ご利用ガイドをご覧ください。携帯はこちらから→
<http://www.town.nakai.kanagawa.jp>



お問合せ

0465-81-1112

中井町地域公共交通会議事務局(中井町役場企画課内)
足柄上郡中井町比奈理56番地 / E-mail kikaku@town.nakai.kanagawa.jp