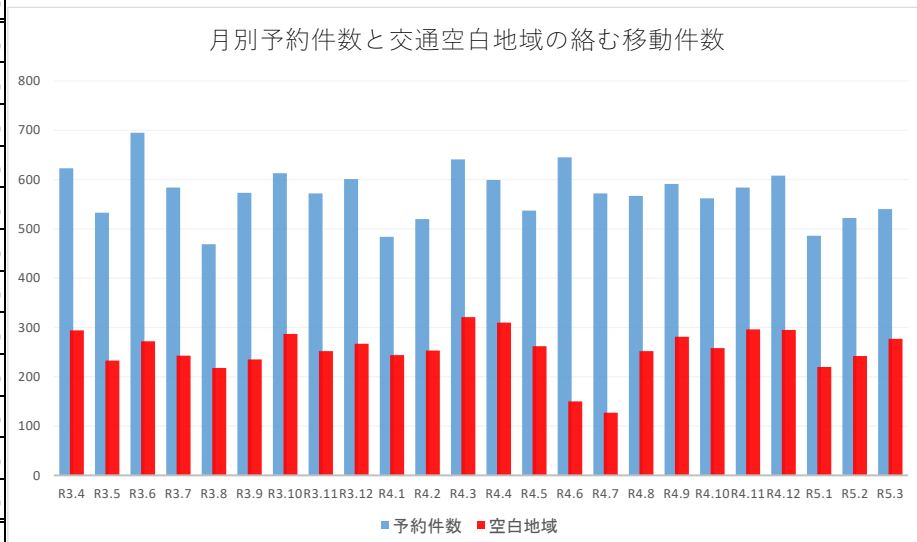
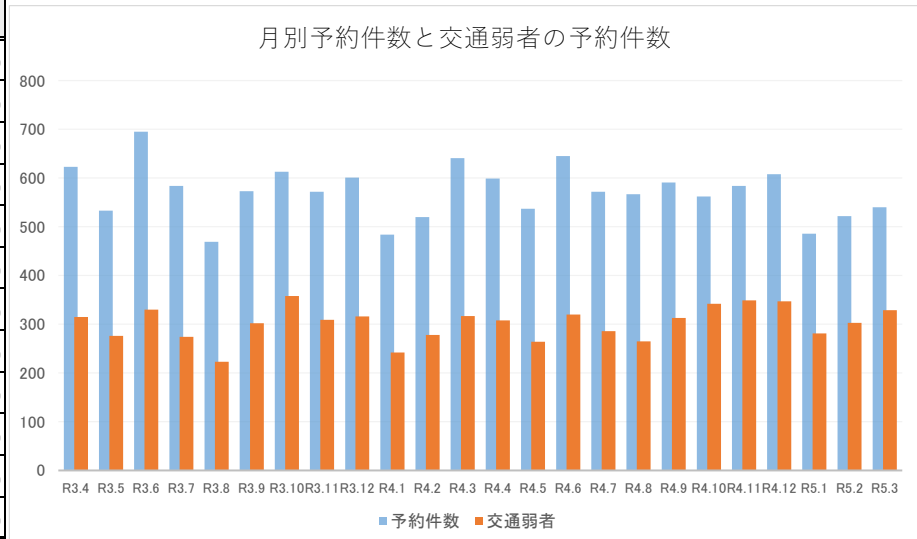


1. 月別予約件数と交通弱者及び交通空白地域を絡む移動件数の割合

年月	予約件数	予約人数	16歳未満の移動	割合	65歳以上の移動	割合	小計	割合	交通空白地域の絡む移動件数	割合
R3.4	623	685	103	16.5%	212	34.0%	315	50.6%	294	47.2%
R3.5	533	593	88	16.5%	188	35.3%	276	51.8%	233	43.7%
R3.6	695	768	115	16.5%	215	30.9%	330	47.5%	272	39.1%
R3.7	584	645	88	15.1%	186	31.8%	274	46.9%	243	41.6%
R3.8	469	556	32	6.8%	191	40.7%	223	47.5%	218	46.5%
R3.9	573	646	115	20.1%	187	32.6%	302	52.7%	235	41.0%
R3.10	613	700	132	21.5%	226	36.9%	358	58.4%	287	46.8%
R3.11	572	649	90	15.7%	219	38.3%	309	54.0%	252	44.1%
R3.12	601	692	95	15.8%	221	36.8%	316	52.6%	267	44.4%
R4.1	484	532	76	15.7%	166	34.3%	242	50.0%	244	50.4%
R4.2	520	588	58	11.2%	220	42.3%	278	53.5%	253	48.7%
R4.3	641	755	87	13.6%	230	35.9%	317	49.5%	321	50.1%
小計	6,908	7,809	1,079	15.6%	2,461	35.6%	3,540	51.2%	3,119	45.2%
R4.4	599	706	91	15.2%	217	36.2%	308	51.4%	310	51.8%
R4.5	537	614	67	12.5%	197	36.7%	264	49.2%	262	48.8%
R4.6	645	728	84	13.0%	236	36.6%	320	49.6%	150	23.3%
R4.7	572	692	72	12.6%	214	37.4%	286	50.0%	127	22.2%
R4.8	567	658	34	6.0%	231	40.7%	265	46.7%	252	44.4%
R4.9	591	683	103	17.4%	210	35.5%	313	53.0%	281	47.5%
R4.10	562	669	112	19.9%	230	40.9%	342	60.9%	258	45.9%
R4.11	584	679	115	19.7%	234	40.1%	349	59.8%	296	50.7%
R4.12	608	702	94	15.5%	253	41.6%	347	57.1%	295	48.5%
R5.1	486	588	79	16.3%	202	41.6%	281	57.8%	220	45.3%
R5.2	522	608	81	15.5%	222	42.5%	303	58.0%	242	46.4%
R5.3	540	661	92	17.0%	237	43.9%	329	60.9%	277	51.3%
小計	6,813	7,988	1,024	15.0%	2,683	39.4%	3,707	54.4%	2,970	43.6%



2. 年代別利用件数

	年代	件数	交通空白 地帯	通学・通園と想定されるものに限る						ライズ モール 乗車	日赤 乗車	備考
				中村小 乗車	井ノ口小 乗車	中井中 乗車	なかい こども園	木之花 保育園	小計			
令和 3 年度	10歳未満	326	272	311	0	0	0	0	311	0	0	
	10代	765	254	534	2	62	2	0	600	3	2	
	20代	57	21	0	0	0	0	0	8	1	3	
	30代	854	265	0	0	0	52	0	52	46	2	うち 子育て支援センター乗車 36 うち 子育て支援センター降車 31
	40代	1,077	571	0	0	0	0	0	0	98	5	うち 子育て支援センター乗車 7 うち 子育て支援センター降車 8
	50代	950	459	0	0	0	0	0	0	101	31	
	60代	1,109	496	0	0	0	0	0	0	477	3	
	70代	948	431	0	0	0	0	0	0	242	33	
	80代	774	340	0	0	0	0	0	0	213	7	
	90代	48	10	0	0	0	0	0	0	10	2	
100歳以上	0	0	0	0	0	0	0	0	0	0		
合計	6,908	3,119	845	2	62	54	8	971	1,191	88		
令和 4 年度	10歳未満	402	335	256	2	0	0	0	258	0	0	
	10代	635	172	463	1	10	0	0	474	0	1	
	20代	73	9	0	0	0	0	0	24	6	0	
	30代	657	237	0	0	0	0	3	3	30	0	うち 子育て支援センター乗車 61 うち 子育て支援センター降車 59
	40代	751	140	0	0	0	0	2	2	68	5	うち 子育て支援センター乗車 20 うち 子育て支援センター降車 18
	50代	975	685	0	0	0	0	0	0	89	12	
	60代	924	215	0	0	0	0	0	0	324	10	
	70代	1,444	793	0	0	0	0	0	0	446	51	
	80代	930	383	0	0	0	0	0	0	281	14	
	90代	22	1	0	0	0	0	0	0	0	0	
100歳以上	0	0	0	0	0	0	0	0	0	0		
合計	6,813	2,970	719	3	10	0	29	761	1,244	93		

3. 年度別実利用者数及び登録件数

年間実利用者数調べ

年度	人
H30	233
R1	213
R2	180
R3	186
R4	211

4. 乗降場所上位30

順位	R3.4～R4.3						R4.4～R5.3				
	乗降場番号	名称	乗車回数	降車回数	乗降合計		乗降場番号	名称	乗車回数	降車回数	乗降合計
1	127	ライズモール中井町	1,187	619	1,806	→	127	ライズモール中井町	1,244	596	1,840
2	24	中村小学校	907	207	1,114	→	24	中村小学校	782	180	962
3	82	滝ノ前バス停	379	237	616	→	71	原中バス停	189	448	637
4	71	原中バス停	32	488	520	→	76	柄沢口バス停	312	276	588
5	99	遠藤GS10-9	334	156	490	→	4	境コミュニティセンター	253	238	491
6	76	柄沢口バス停	189	294	483	→	82	滝ノ前バス停	302	181	483
7	4	境コミュニティセンター	236	242	478	→	44	東名秦野バス停	187	278	465
8	90	松本上GS3-3	221	232	453	→	129	秦野赤十字病院	93	311	404
9	39	遠藤児童遊園地	161	252	413	→	3	井ノ口公民館	106	254	360
10	59	ホテル公園前バス停	174	177	351	→	52	井ノ口駐在所前バス停	162	170	332
11	79	雑色バス停	175	173	348	→	64	中井町役場入口バス停	152	168	320
12	64	比奈窪バス停	180	151	331	→	69	本別所バス停	169	145	314
13	129	秦野赤十字病院	88	237	325	→	90	松本上GS3-3	137	172	309
14	44	東名秦野バス停	144	139	283	→	48	井ノ口小学校前バス停	9	292	301
15	28	木之花保育園	31	229	260	→	14	久所公民館	207	88	295
16	48	井ノ口小学校前バス停	14	242	256	→	39	遠藤児童遊園地	125	161	286
17	46	原バス停	141	110	251	→	99	遠藤GS10-9	196	86	282
18	3	井ノ口公民館	47	199	246	→	28	木之花保育園	29	251	280
19	63	中井中学校前バス停	191	49	240	→	1	中井町役場	81	141	222
20	68	水無窪バス停	119	121	240	→	57	砂口入口バス停	220	1	221
21	69	本別所バス停	128	105	233	→	81	五所ノ宮バス停	102	112	214
22	70	本境バス停	70	157	227	→	47	上井ノ口バス停	24	169	193
23	1	中井町役場	77	149	226	→	102	北田GS12-7	102	88	190
24	52	井ノ口駐在所前バス停	121	103	224	→	94	古怒田GS7-2	83	93	176
25	57	砂口入口バス停	197	13	210	→	98	遠藤GS10-5	92	82	174
26	98	遠藤GS10-5	106	104	210	→	46	原バス停	107	63	170
27	102	北田GS12-7	112	91	203	→	26	子育て支援センター	81	77	158
28	81	五所ノ宮バス停	81	94	175	→	105	境原GS15-5	86	64	150
29	60	上ノ原バス停	34	117	151	→	70	本境バス停	70	79	149
30	105	境原GS15-5	82	66	148	→	60	上ノ原バス停	23	114	137

5. 時間帯別利用者数の推移

	4月		5月		6月		7月		8月		9月		10月		11月		12月		1月		2月		3月		時間帯計		平均 予約件数	
	R3	R4	R3	R4	R3	R4	R3	R4	R3	R4	R3	R4	R3	R4	R3	R4	R3	R4	R3	R4	R3	R4	R3	R4	R3	R4	R3	R4
7時台	36	62	34	62	42	74	50	62	44	53	44	50	49	37	33	43	48	54	35	28	31	49	39	36	485	610	2.00	2.51
8時台	67	37	64	36	95	52	60	39	36	45	44	53	63	42	55	45	63	55	52	36	54	34	74	36	727	510	3.00	2.10
9時台	35	45	41	41	48	53	41	44	33	44	32	47	35	50	40	55	40	47	36	42	40	41	45	40	466	549	1.93	2.26
10時台	45	49	34	26	49	48	46	36	39	52	39	31	41	35	34	39	41	40	33	38	32	35	44	40	477	469	1.97	1.93
11時台	47	55	37	40	32	54	40	55	46	47	38	41	33	54	48	60	43	54	32	45	50	41	47	51	493	597	2.04	2.46
12時台	45	60	40	41	57	47	53	52	59	60	36	45	59	53	36	50	57	47	43	55	38	45	55	47	578	602	2.39	2.48
13時台	47	44	37	25	44	35	33	37	29	34	34	28	35	42	41	28	31	38	23	41	38	27	43	51	435	430	1.80	1.77
14時台	84	48	50	52	65	66	61	59	41	63	120	67	103	76	55	67	64	78	52	55	54	56	72	81	821	768	3.39	3.16
15時台	90	67	91	87	115	93	85	75	29	40	69	109	65	92	115	107	93	95	75	79	77	87	92	62	996	993	4.12	4.09
16時台	44	53	32	47	57	41	38	39	34	40	35	47	40	42	39	39	40	37	38	28	40	39	47	46	484	498	2.00	2.05
17時台	36	31	23	34	36	28	29	34	35	38	30	26	26	12	23	12	18	16	22	18	17	30	24	26	319	305	1.32	1.26
18時台	47	48	50	46	55	54	48	40	44	51	52	47	64	27	53	39	63	47	43	21	49	38	59	24	627	482	2.59	1.98
月別合計	623	599	533	537	695	645	584	572	469	567	573	591	613	562	572	584	601	608	484	486	520	522	641	540	6,908	6,813	28.55	28.04
稼働日数	21	20	20	19	22	22	20	20	21	22	20	20	21	20	20	20	20	20	19	19	18	19	22	22	242	243		

6. 乗合率の推移

	予約件数	予約人数	乗車件数	乗車人数	未乗車件数	未乗車人数	運行日数	平均乗車人数 /1日	乗合件数	同時乗降件数	乗合率
R3.4月	623	685	612	672	11	13	21	32.0	206	15	36.1%
5月	533	593	522	580	11	13	18	32.2	188	10	37.9%
6月	695	768	685	757	10	11	22	34.4	231	18	36.4%
7月	584	645	570	631	14	14	20	31.6	166	8	30.5%
8月	469	556	448	533	21	23	21	25.4	117	11	28.6%
9月	573	646	558	630	15	16	20	31.5	196	6	36.2%
10月	613	700	604	690	9	10	21	32.9	198	8	34.1%
11月	572	649	560	629	12	20	20	31.5	170	5	31.3%
12月	601	692	582	668	19	24	20	33.4	164	14	30.6%
R4.1月	484	532	472	517	12	15	19	27.2	127	2	27.3%
2月	520	588	502	568	18	20	18	31.6	147	21	33.5%
3月	641	755	615	727	26	28	22	33.0	189	5	31.5%
R4.4月	599	706	589	693	10	13	20	34.7	174	7	30.7%
5月	537	614	529	605	8	9	19	31.8	133	17	28.4%
6月	645	728	630	708	15	20	22	32.2	163	7	27.0%
7月	572	692	560	672	12	20	20	33.6	168	20	33.6%
8月	567	658	559	650	8	8	22	29.5	151	17	30.1%
9月	591	683	580	666	11	17	20	33.3	177	16	33.3%
10月	562	669	551	656	11	13	20	32.8	193	18	38.3%
11月	584	679	568	657	16	22	20	32.9	213	4	38.2%
12月	608	702	596	686	12	16	20	34.3	208	17	37.8%
R5.1月	486	588	475	574	11	14	19	30.2	155	8	34.3%
2月	522	608	511	594	11	14	19	31.3	123	13	26.6%
3月	540	661	531	649	9	12	22	29.5	149	8	29.6%