

## 中井町オンデマンドバス運行見直しについて

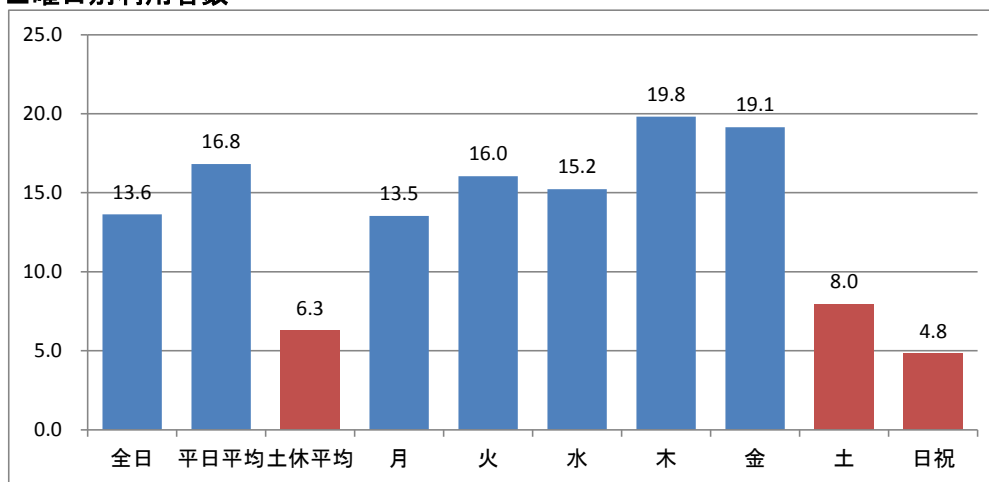
### 1. 土日祝日の運行休止による予約不調対策に向けた車両実働時間の見直し

#### ①土日祝日の利用状況

土日祝日の運行は、平日に比べ利用者が少なくなっている。1月～8月の実証実験における利用状況は、平日平均16.8人/日、土祝日平均6.3人/日となっており、他自治体と比べても平日に対する土日祝日の割合が低くなっている。

また、土日の利用促進策として、7月27日（土）～8月31日（土）の約1カ月間、土日の電話受付を行ったが、大きな成果は得られなかった。

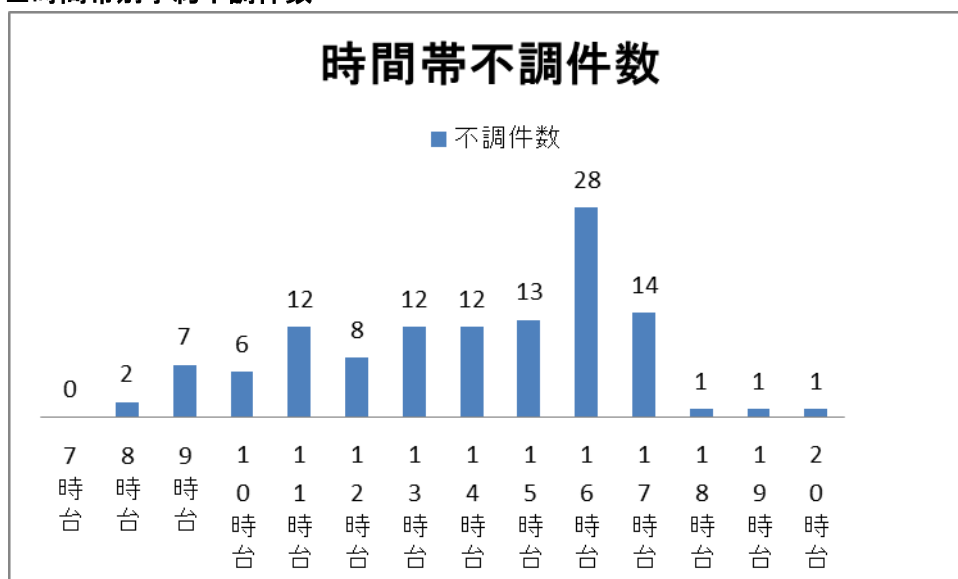
■曜日別利用者数



#### ②予約不調の現状

土日祝日の予約不調は未だないものの、平日は午前11時から17時にかけて利用者の需要に対応できていない、いわゆる予約不調がほぼすべての曜日において発生している。

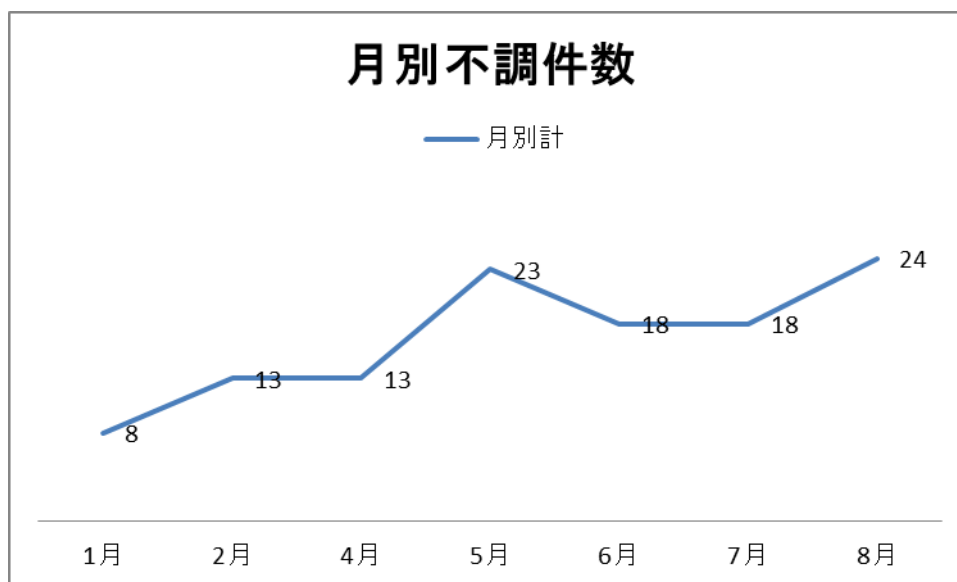
■時間帯別予約不調件数



### ③予約不調の推移

1月の実証運行開始当初から件数こそ少ないものの予約不調が発生している。また、運行を再開した4月以降では不調件数はさらに増え、オンデマンドバスが町民に浸透するのと比例するように不調発生件数も増加傾向にある。

■月別予約不調件数の推移



### ④土日祝日運行休止に伴う車両運転時間の見直し検討

土日祝日の利用が他の曜日と比較して少ないことや他の交通機関や家族による送迎など他の移動手段も考えられることから、土日祝日の運行を休止し平日の車両実働時間の拡充することで、予約不調を減らし、利用者の定着化、利便性向上、利用者数増加に努める。

#### 2. 運行時間の見直し

オンデマンドバス導入検討のための町民・従業者アンケートや利用登録者アンケートによると、もっと使いやすくなるために必要なサービスとして、運行時間の延長を望む声が多い。部活動や塾などの習い事、路線バスとの乗り継ぎによる通勤・通学の帰途利用など、潜在需要の有無を見極めるため、運行時間を1時間延長し午後9時までとする。

#### 3. 利用者法人登録の追加

観光や出張、見舞、介護など、個人登録をしてまで利用するほどではないが、オンデマンドバスを利用したい人のために、個人登録に代わって事業者、医療機関など法人単位での利用登録を受け付ける。法人登録を可能にすることで急な利用や1回限りの利用などにも対応が可能となる。また、事業者は顧客や従業員へのサービス向上にもつながる。

#### 4. 予約受付期間の見直し

通院や趣味・お稽古ごとなど、他の予約と合わせてオンデマンドバスの予約が同時に行えるよう、予約の開始時期を現行の2週間前から1ヵ月前に拡大し、利用者の利便性向上を図る。

	現況	見直し後
予約受付開始	2週間前	1カ月前
予約受付終了	60分前	60分前

## 5. 予約件数の見直し

利用者の予約に対する手間の軽減、利便性の向上を図るため、最多 10 件までとなっている予約件数の上限を撤廃し、前項の予約期間とあわせ 1 カ月前から回数の制限なく予約ができることとする。

	現況	見直し後
最多予約件数	10 件	制限なし

## 6. 運行見直し時期

運行計画見直し後の運行開始時期は、運行計画変更認可に係る標準処理期間や町民・利用者への周知期間等を考慮して、平成 25 年 11 月 1 日（予定）とする。

■オンデマンドバス（中井ふれあいバス）の運行計画（案）

検討項目	現行	改正案(H25. 11～)
(1)運行システム	デマンド型交通システム(区域運行型)	同左
(2)運行エリア	町内全域+町外施設(4カ所)	同左
(3)配車システム	IT型システム(東大オンデマンドシステム)	同左
(4)運行方式	乗降ポイント方式(124カ所)	同左
(5)運行日	毎日運行	平日運行(年末年始、土日祝日運休)
(6)運行時間	午前7時から午後8時まで	午前7時から午後9時まで
(7)運行ダイヤ	なし(利用者の需要に応じて運行)	同左
(8)運行ルート	なし(利用者の需要に応じて運行)	同左
(9)利用料金	有料	同左
運賃形態	ゾーン運賃	同左
基本運賃	町内200円、町外300円	同左
支払方法	現金のみ	同左
(10)利用対象者	制限なし	同左
利用者登録	個人登録	個人登録および法人登録
受付方法	電話またはインターネット	同左
受付期間	2週間前から当日利用の1時間前まで	1ヵ月前から当日利用の1時間前まで
最大予約件数	10回まで	上限設定なし
電話受付時間	平日8:30~17:00	同左
WEB受付時間	24時間365日	同左
(11)乗車定員	13人乗りワンボックス車両	同左
(12)車両台数	2台	同左
(13)待機場所	中村下児童館	同左