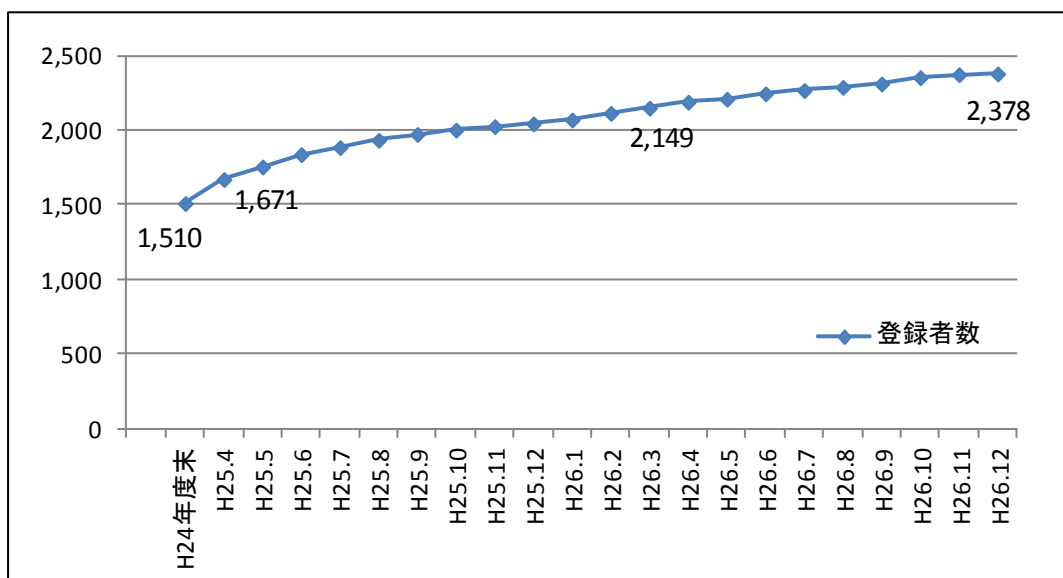


中井町オンデマンドバス実証実験の利用状況について

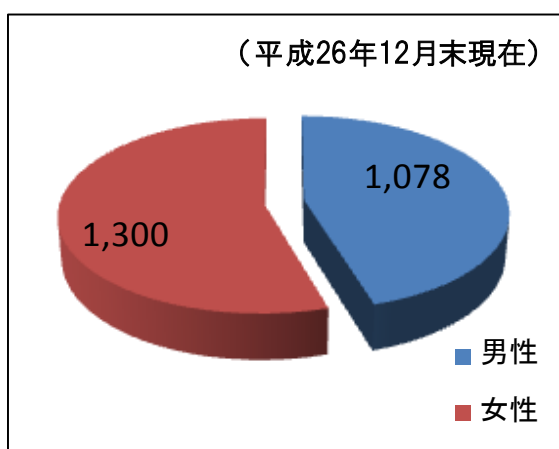
1. 登録者の状況（H25.4～H26.12末まで）

- ・最近の利用登録の状況は、毎月登録者はいるものの、一月あたりで約 20～40 人前後で登録者数等なっており、登録の伸びが鈍化している。その中で平成 26 年 10 月に開催した美緑なかいフェスティバルでの周知PR（別途報告）では、1日で32人の登録をいただいた。
- ・「男女別登録者数」では、女性が男性より約 200 人も多く登録している。

■ 図 1 登録者数推移



■ 図 2 男女別登録者数（人）

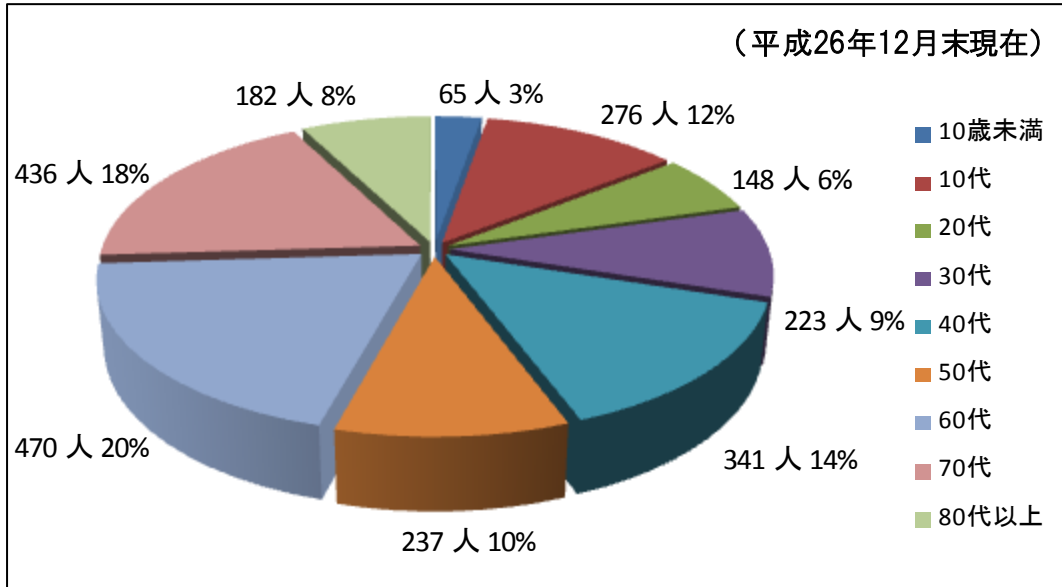


■ 表 1 月別登録者数（人）

時点	登録者数	月増
H24年度末	1,510	-
H25.4	1,671	161
H25.5	1,755	84
H25.6	1,838	83
H25.7	1,885	47
H25.8	1,934	49
H25.9	1,973	39
H25.10	2,002	29
H25.11	2,025	23
H25.12	2,044	19
H26.1	2,070	26
H26.2	2,114	44
H26.3	2,149	35
H26.4	2,189	40
H26.5	2,209	20
H26.6	2,245	36
H26.7	2,267	22
H26.8	2,288	21
H26.9	2,311	23
H26.10	2,353	42
H26.11	2,373	20
H26.12	2,378	5

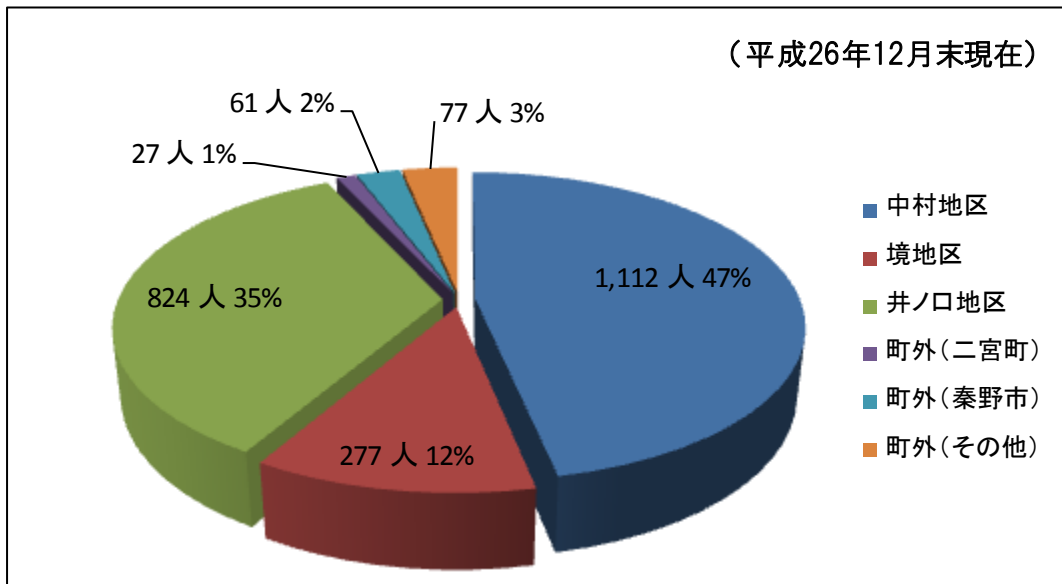
・「年代別登録者数」では、60代・70代の登録者の割合が高く、次いで40代、10代という結果であった。60代以上で全登録者数の約45%を占めた。

■ 図3 年代別登録者数



・「地域別登録者数」は、地区ごとの人口に対し、中村地区の占める割合が高く、交通空白地域が多いことが要因と考えられます。

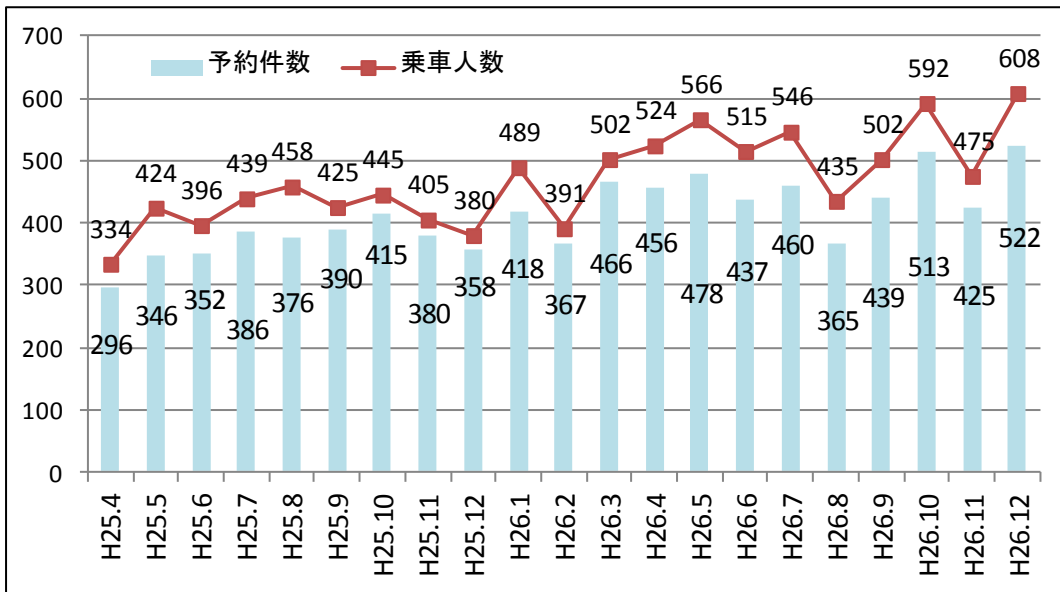
■ 図4 地域別登録者数



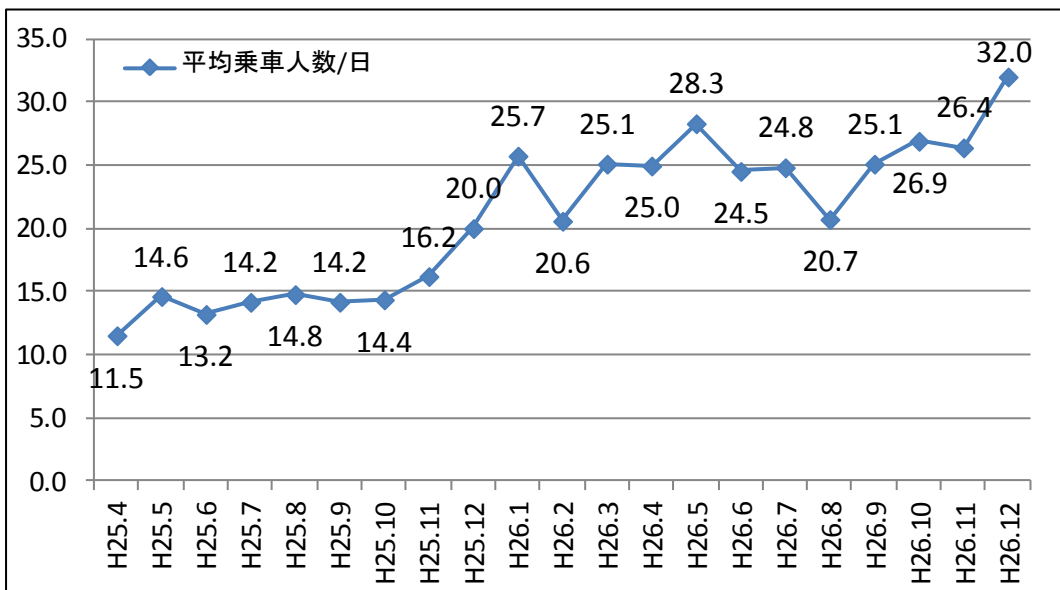
2. 利用状況（H25. 4～H26. 12 末まで）

- 平成 25 年 11 月の運行見直し（土日祝日の運休、運行時間の拡大、予約受付期間の拡大等）に伴い、多少の増減はあるものの、予約件数、乗車人数ともに緩やかに増加しており、1 日あたりの平均乗車人数が平成 25 年 10 月に 14.4 人／日だったものが、平成 26 年 12 月末現在、32.0 人／日に増加していることで見て取れる。1 度でも利用したことのある人は、499 人となっており、全登録者数 2,378 人の約 21%に留まっている。

■ 図 5 予約件数・乗車人数の推移

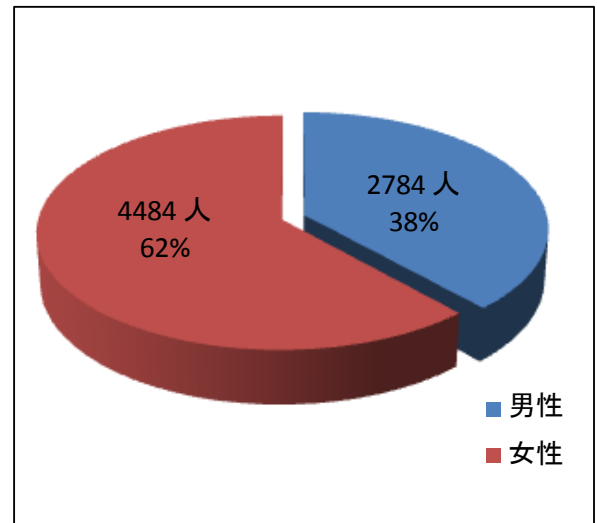


■ 図 6 1 日あたりの平均乗車人数の推移



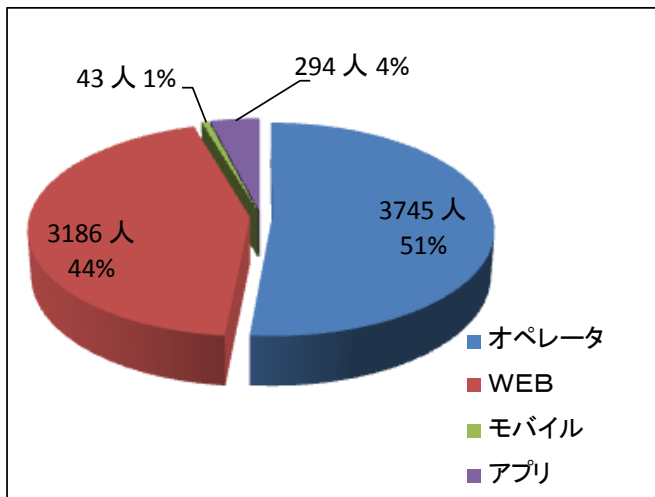
・「男女別予約件数」の状況として、全体で男性が2,784件、女性が4,484件となっており、男性が全体の利用の約38%、女性が約62%と女性の利用が多いことが分かる。

■ 図7 男女別予約件数の状況



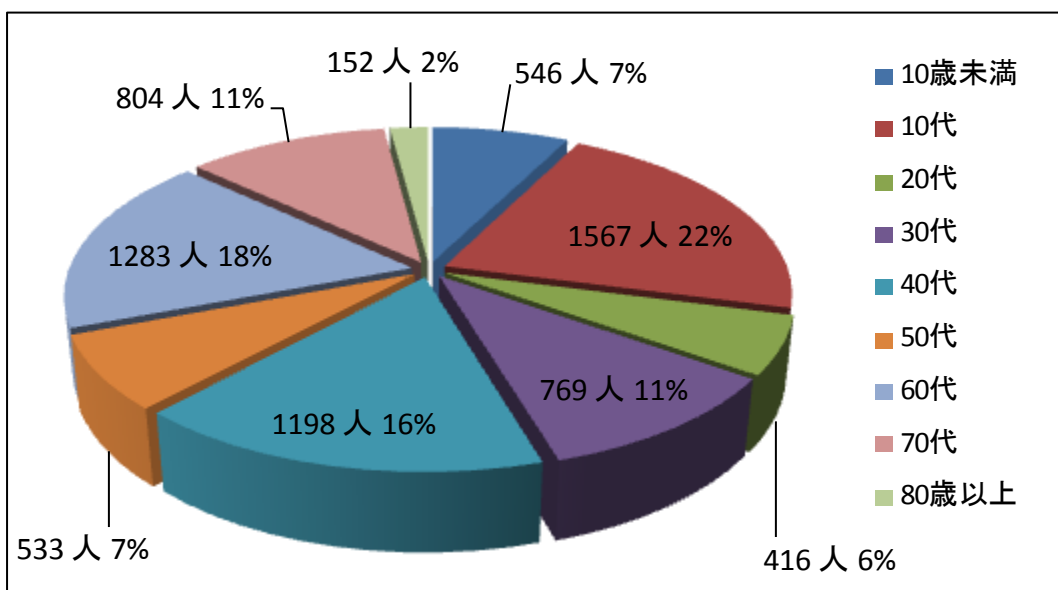
・予約方法別の予約状況として、電話による予約とWeb（携帯電話、スマートフォンからの予約も含む）からの予約の件数が拮抗した状況である。

■ 図8 予約方法別予約件数の状況



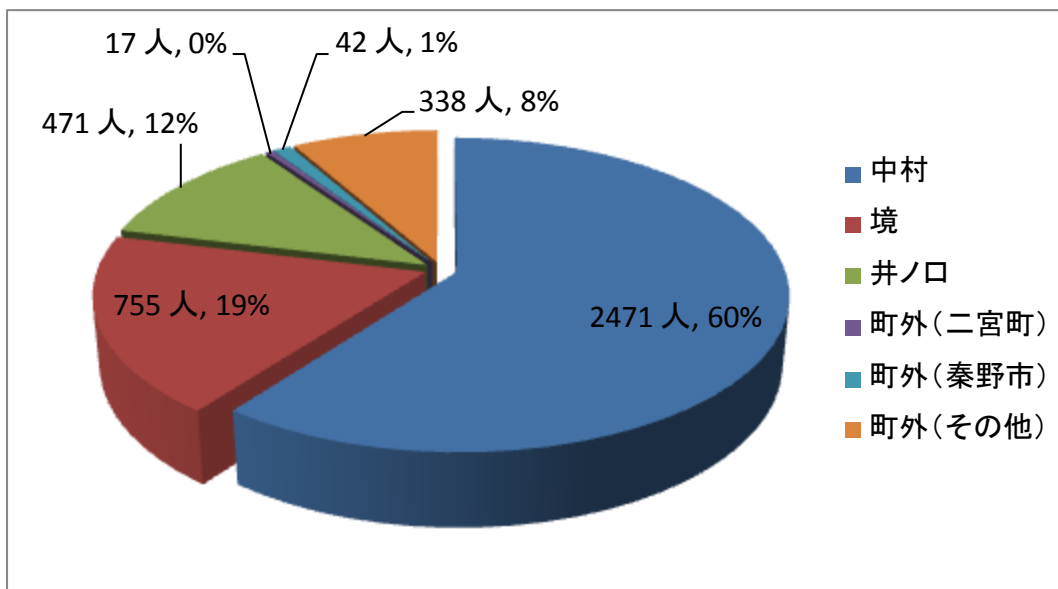
・「年代別予約件数」の状況として、最も利用の多い年代が10代で1,567件となっており、次いで60代の1,283件、40代の1,198件となり、最も利用の少ない年代が80歳以上で152件であった。10代が多い理由として、小学生が早い下校時に利用するケースが増えてきたためと考えられる。年代別の登録者数と予約件数の傾向が一致していない結果となった。

■ 図8 年代別予約件数の状況



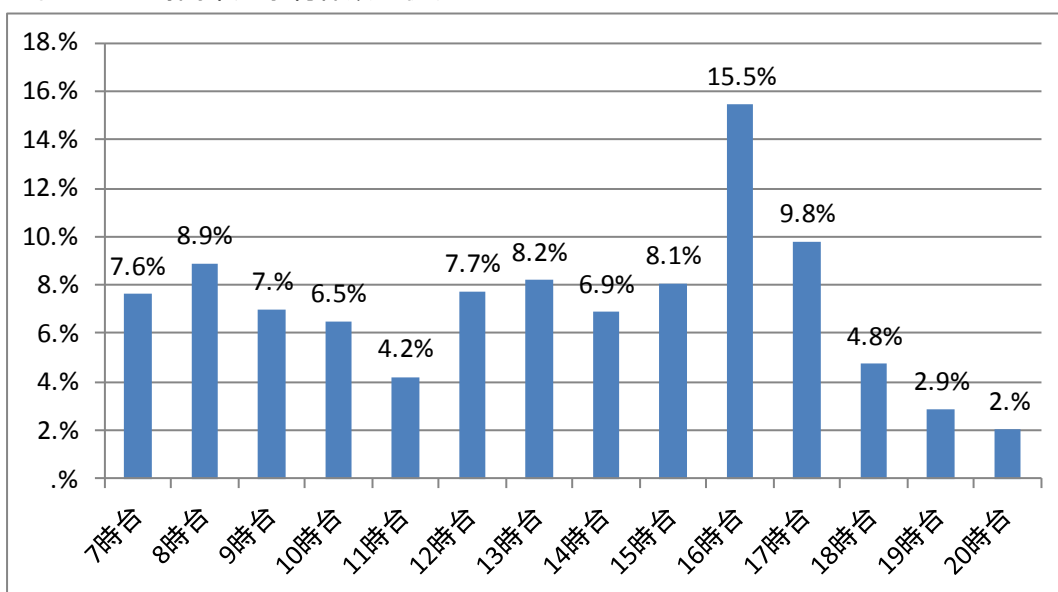
- ・地域別予約件数の状況として、中村地区の利用が全体の約 60%を占めており、境地区が約 18%、井ノ口地区が約 12%となっており、比較的交通網に恵まれている井ノ口地区の利用が少ない傾向にあると考えられます。

■ 図 9 地域別予約件数の状況



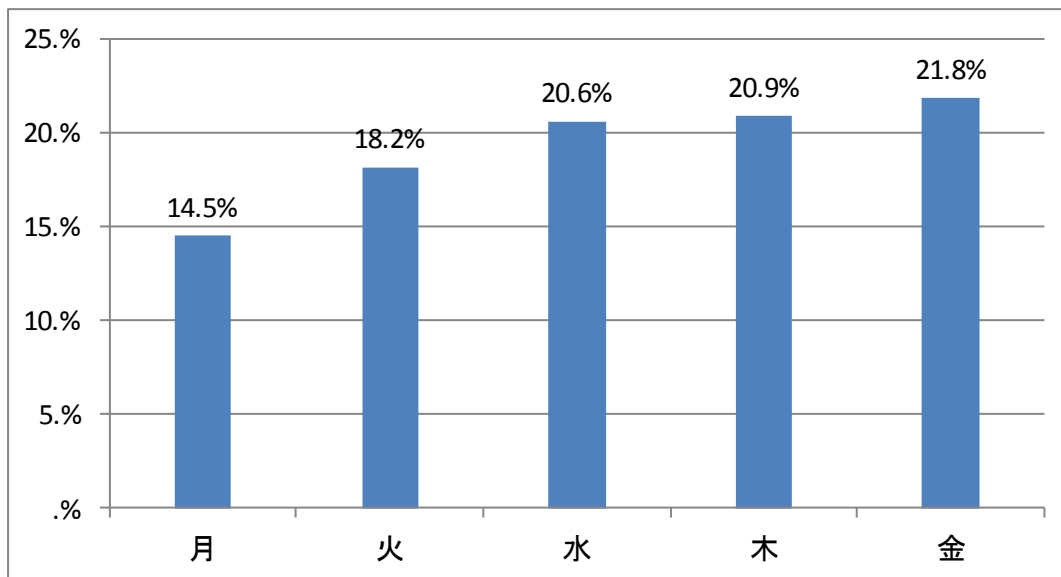
- ・時間帯別予約件数の状況として、最も利用の多い時間帯は、16 時台で全体の約 15%を占めている。利用の少ない時間帯は、19 時 20 時台で、両時間帯を合わせて全体の約 5%となっている。

■ 図 10 時間帯別予約件数の状況



・曜日別予約件数の状況として、週末にかけて利用が多くなる傾向にある。

■図 1 1 曜日別予約件数の状況



・乗降ポイント別の利用状況について、利用のない乗降ポイントは9ヶ所となった。

■表 2 乗降ポイント別予約件数上位箇所

順位	乗降合計		乗車		降車	
	乗降ポイント	予約件数	乗降ポイント	予約件数	乗降ポイント	予約件数
1	2 保健福祉センター	503	24 中村小学校	400	68 水無窪バス停	368
2	27 なかいこども園	473	82 滝ノ前バス停	383	2 保健福祉センター	338
3	24 中村小学校	471	27 なかいこども園	312	121 秦野赤十字病院	228
4	82 滝ノ前バス停	434	123 マックスバリュ二宮店	195	71 原中バス停	228
5	123 マックスバリュ二宮店	419	2 保健福祉センター	165	123 マックスバリュ二宮店	224
6	68 水無窪バス停	380	124 西友二宮店	161	124 西友二宮店	162
7	121 秦野赤十字病院	375	78 下庭バス停	153	27 なかいこども園	161
8	124 西友二宮店	323	121 秦野赤十字病院	147	78 下庭バス停	158
9	71 原中バス停	312	96 大久保GS9-4	114	96 大久保GS9-4	147
10	78 下庭バス停	311	84 遠藤バス停	112	39 遠藤児童遊園地	132

■表 3 利用のない乗降ポイント

利用のない乗降ポイント	
5 足柄消防中井出張所	55 久所入口バス停
6 中井美化センター	85 比奈窪GS1-2
32 富士見台ふれあい農園	87 松本下GS2-4
37 井ノ口第一青少年広場	104 藤沢GS14-4
38 関ノ上小公園	