

中井町オンデマンドバス運行見直しについて

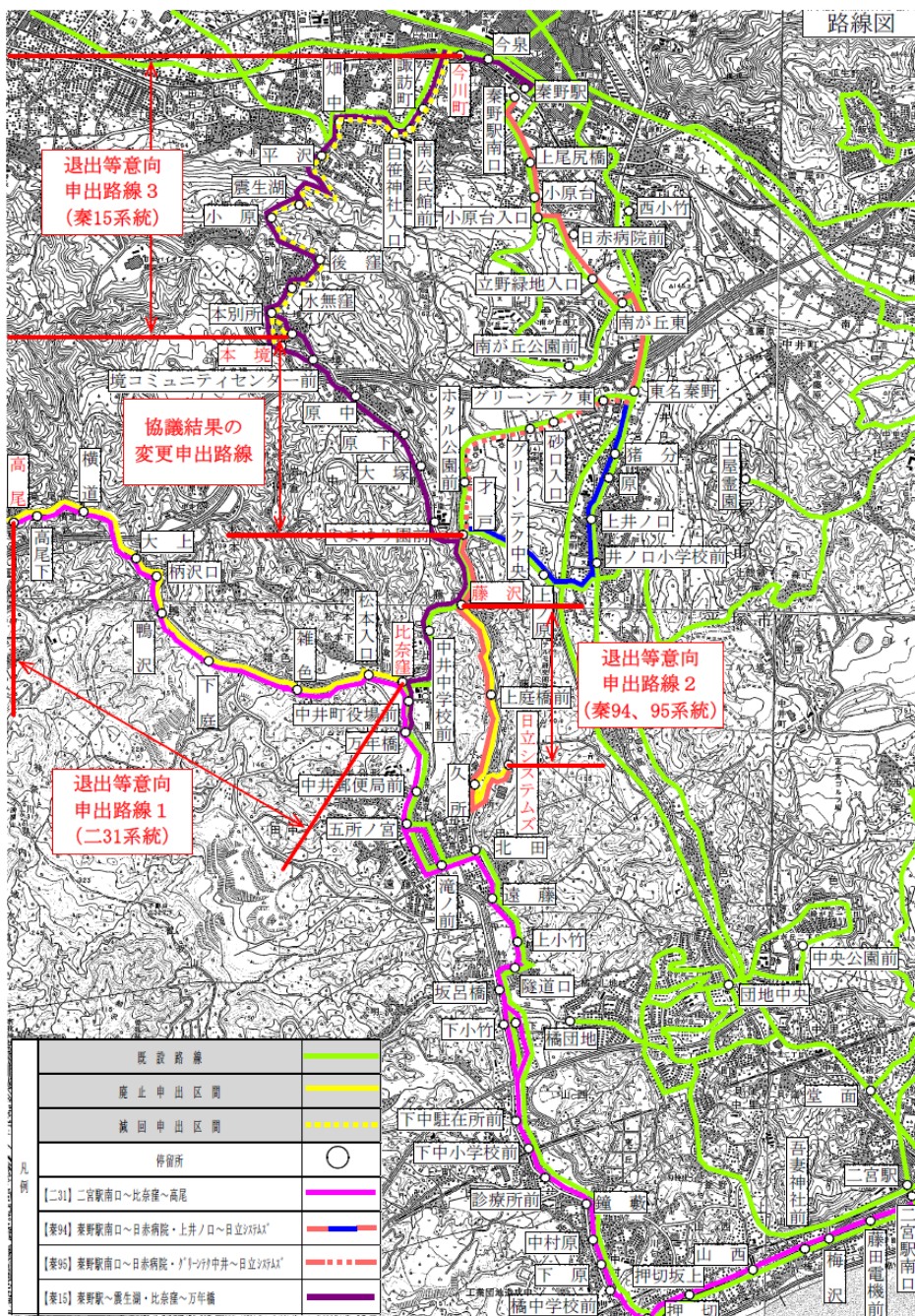
1. バス路線の廃止に伴う代替交通手段として乗降ポイントの追加

①バス路線の廃止

町内を運行するバス路線のうち、利用者の減少により、利用者数が極めて少ないバス路線について、現在、神奈川県生活交通確保対策地域協議会湘南・県西地域分科会において、廃止・減便に向けた調整が行なわれています。

そのうち、他自治体への移動に影響が大きい秦 15 系統比奈窪（万年橋）～震生湖～秦野駅線（以下、「震生湖線」という）沿線の交通確保策の一つとして、中井町オンデマンドバスによる地域の足の確保が一つの方法として挙げられます。

■対象区間



②乗降ポイントの追加

バス路線が廃止・減便される区間の代替手段として、第1段階として、以下の乗降ポイントを追加し、地域の足を確保するとともに、利用者のニーズを検証していく。

■追加する乗降ポイント

	追加乗降ポイント	追加理由
震生湖線沿線	小原（仮称）（町内）	他に代替交通手段のない乗降場所
	畑中（町外）	乗継拠点

震生湖線の廃止・減便区間にあたり同等の区間を代替する手段として、境地区の住民の強い要望に応えるため、秦野駅乗り入れも一つの地域の足の確保として考えていますが、他の影響等を考慮し、今回の追加には含めないが、今後の乗入れについては、引き続き協議していく。

③【参考】減便される震生湖線のダイヤについて

震生湖線については、秦野駅～万年橋間の1往復へ減便される予定となっているが、路線バスも少しでも多くの方に利用してもらうため、より利用しやすいダイヤにすることを進めています。

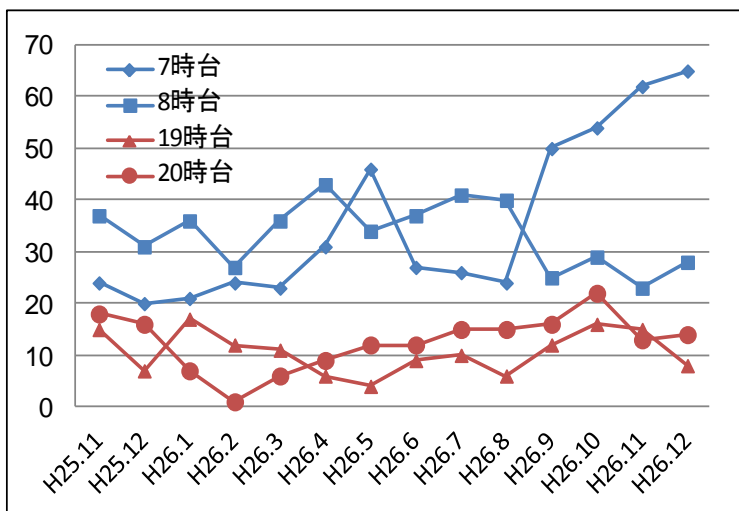
	秦野駅発→万年橋着	万年橋発→秦野駅着
発車時刻 <現行>	7:35	15:25
	↓ <u>10分繰り上げ</u>	↓ <u>39分繰り下げ</u>
<変更後>	7:25	16:04

- 【効果】**
- ・朝 7:25 発に繰り上げることで、登校時間間際に着く現行のダイヤよりも、小学生が余裕を持った登校ができる。
 - ・夕方 16:04 発に繰り下げることで、週の大半を占める小学校の6時限目の下校に対応するだけでなく、中学生の下校や通勤に対応できる。

2. 運行時間の見直し

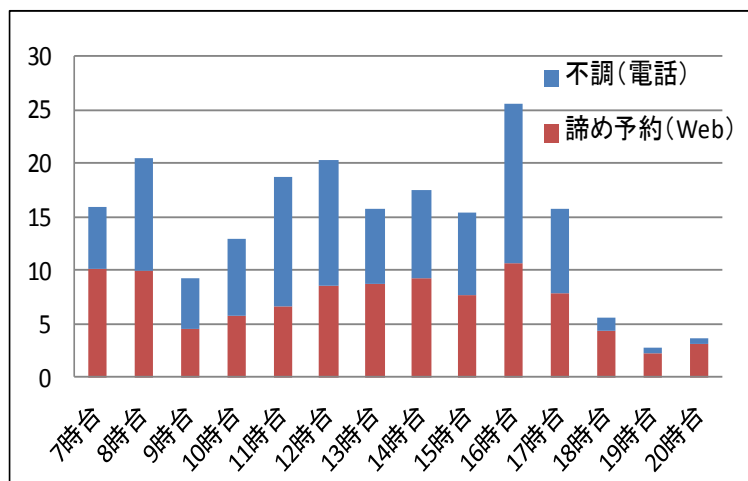
平成25年11月に、部活動や塾などの習い事、路線バスとの乗り継ぎによる通勤・通学の帰途利用など、潜在需要の有無を見極めるため、運行時間を1時間延長し午後9時までとしたが、夜間の利用はあるものの、予約の伸びはあまり見られなかった。

■朝・夜間別予約件数傾向



■時間帯別予約不調割合

一方で、朝時間帯の予約不調件数が増加しており、中井ふれあいバスの利用方法が定着してきたことによる朝時間帯利用の要望を多くいただいていることから、朝時間帯の車両実働時間を拡充し、夜間の運行時間を短縮します。



	現行	見直し後
運行時間	7:00~21:00	7:00~19:00

※7:00~9:00 は、2台の車両がフル稼働できるように変えています。

- 【効果】**
- ・朝時間帯の予約不調の減少
 - ・路線バスが廃止・減便された場合の代替手段としての活用が可能
 - ・車両台数の拡充による通勤通学などの交通手段の選択肢の増加

3. 予約受付期間の見直し

通院や買い物の帰りなど、乗車できる時間が直近でないといけない場合などに対して、待ち時間や予約に対する抵抗を少しでも軽減するため、予約受付の終了時期を現行の1時間前から30分前に短縮し、利用者の利便性向上を図る。

	現行	見直し後
予約受付開始	1カ月前	1カ月前
予約受付終了	60分前	30分前

※ただし、中井ふれあいバスが乗車地へ向かうことができる最短時間であり、予約状況や運行箇所によっては、30分前の予約ができない場合もあります。

- 【効果】**
- ・通院や会議など帰りの時間が読みにくい時も細かい時間設定で利用しやすくなる
 - ・待ち時間が60分から最短で30分となることで予約への抵抗感が軽減
 - ・細かな予約時間設定により機動性が向上、待機時間の減少に寄与

4. 運行見直し時期

運行計画見直し時期は、町内バス路線の廃止・減便時期に合わせ、平成27年3月下旬(予定)とする。ただし、廃止・減便時期に変更がある場合は、その時期に合わせる。

■オンデマンドバス（中井ふれあいバス）の運行計画（案）

検討項目	現行	改正案(H27. 4～)
(1)運行システム	デマンド型交通システム(区域運行型)	同左
(2)運行エリア	町内全域(120ヵ所)+町外施設(4ヵ所)	町内全域(121ヵ所)+町外施設(5ヵ所) (町内外に各1ヵ所追加)
(3)配車システム	IT型システム(東大オンデマンドシステム)	同左
(4)運行方式	乗降ポイント方式	同左
(5)運行日	平日運行(年末年始、土日祝日運休)	同左
(6)運行時間	午前7時から午後9時まで	午前7時から午後7時まで
(7)運行ダイヤ	なし(利用者の需要に応じて運行)	同左
(8)運行ルート	なし(利用者の需要に応じて運行)	同左
(9)利用料金	有料	同左
運賃形態	ゾーン運賃	同左
基本運賃	町内200円、町外300円	同左
支払方法	現金のみ	同左
(10)利用対象者	制限なし	同左
利用者登録	個人登録および法人登録	同左
受付方法	電話またはインターネット	同左
受付期間	1ヵ月前から当日利用の1時間前まで	1ヵ月前から当日利用の30分前まで
最大予約件数	上限設定なし	同左
電話受付時間	平日8:30~17:00	同左
WEB受付時間	24時間365日	同左
(11)乗車定員	13人乗りワンボックス車両	同左
(12)車両台数	2台	同左
(13)待機場所	中村下児童館	同左