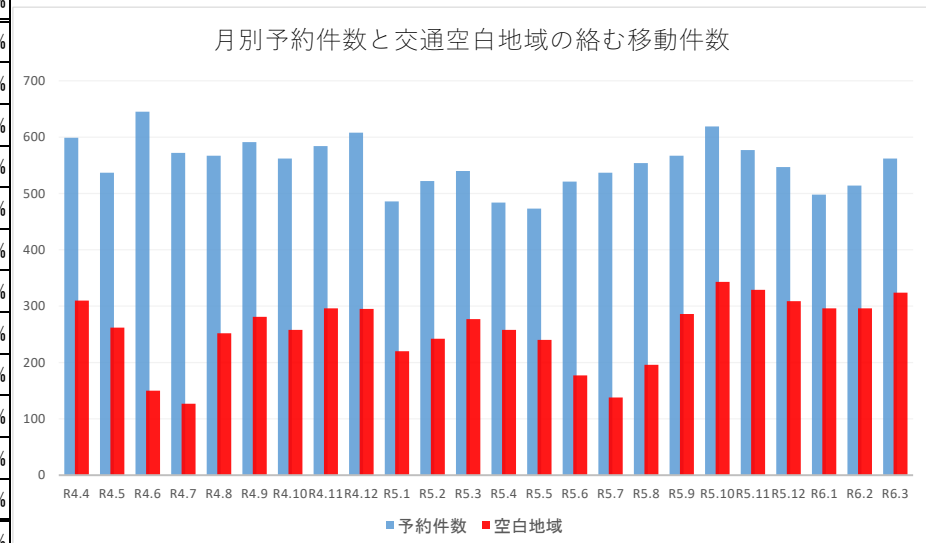
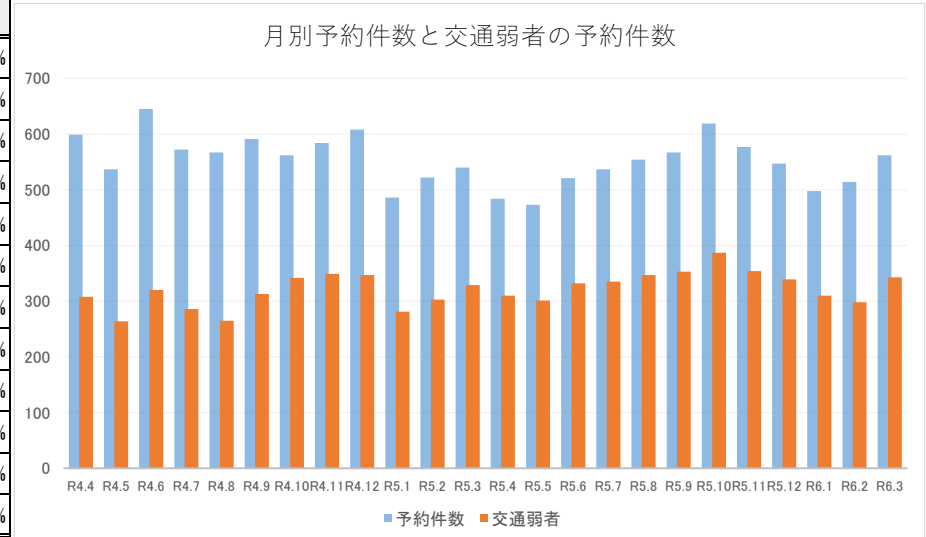


中井町オンデマンドバスの利用状況

1. 月別予約件数と交通弱者及び交通空白地域の絡む移動件数の割合

年月	予約件数	予約人数	16歳未満の移動	割合	65歳以上の移動	割合	小計	割合	交通空白地域の絡む移動件数	割合
R4.4	599	706	91	15.2%	217	36.2%	308	51.4%	310	51.8%
R4.5	537	614	67	12.5%	197	36.7%	264	49.2%	262	48.8%
R4.6	645	728	84	13.0%	236	36.6%	320	49.6%	150	23.3%
R4.7	572	692	72	12.6%	214	37.4%	286	50.0%	127	22.2%
R4.8	567	658	34	6.0%	231	40.7%	265	46.7%	252	44.4%
R4.9	591	683	103	17.4%	210	35.5%	313	53.0%	281	47.5%
R4.10	562	669	112	19.9%	230	40.9%	342	60.9%	258	45.9%
R4.11	584	679	115	19.7%	234	40.1%	349	59.8%	296	50.7%
R4.12	608	702	94	15.5%	253	41.6%	347	57.1%	295	48.5%
R5.1	486	588	79	16.3%	202	41.6%	281	57.8%	220	45.3%
R5.2	522	608	81	15.5%	222	42.5%	303	58.0%	242	46.4%
R5.3	540	661	92	17.0%	237	43.9%	329	60.9%	277	51.3%
小計	6,813	7,988	1,024	15.0%	2,683	39.4%	3,707	54.4%	2,970	43.6%
R5.4	484	585	79	16.3%	231	47.7%	310	64.0%	258	53.3%
R5.5	473	547	61	12.9%	240	50.7%	301	63.6%	240	50.7%
R5.6	521	594	51	9.8%	281	53.9%	332	63.7%	177	34.0%
R5.7	537	624	73	13.6%	262	48.8%	335	62.4%	138	25.7%
R5.8	554	633	39	7.0%	308	55.6%	347	62.6%	196	35.4%
R5.9	567	638	80	14.1%	273	48.1%	353	62.3%	286	50.4%
R5.10	619	696	93	15.0%	294	47.5%	387	62.5%	343	55.4%
R5.11	577	671	84	14.6%	270	46.8%	354	61.4%	329	57.0%
R5.12	547	622	73	13.3%	266	48.6%	339	62.0%	309	56.5%
R6.1	498	563	68	13.7%	242	48.6%	310	62.2%	296	59.4%
R6.2	514	565	63	12.3%	235	45.7%	298	58.0%	296	57.6%
R6.3	562	631	91	16.2%	252	44.8%	343	61.0%	324	57.7%
小計	6,453	7,369	855	13.2%	3,154	48.9%	4,009	62.1%	3,192	49.5%



2. 年代別利用件数

	年代	件数	交通空白 地帯	通学・通園と想定されるものに限る						ライズ モール 乗車	日赤 乗車	備考
				中村小 乗車	井ノ口小 乗車	中井中 乗車	なかい こども園	木之花 保育園	小計			
令和 4 年度	10歳未満	402	335	256	2	0	0	0	258	0	0	
	10代	635	172	463	1	10	0	0	474	0	1	
	20代	73	9	0	0	0	0	24	24	6	0	
	30代	657	237	0	0	0	0	3	3	30	0	うち 子育て支援センター乗車 61 うち 子育て支援センター降車 59
	40代	751	140	0	0	0	0	2	2	68	5	うち 子育て支援センター乗車 20 うち 子育て支援センター降車 18
	50代	975	685	0	0	0	0	0	0	89	12	
	60代	924	215	0	0	0	0	0	0	324	10	
	70代	1,444	793	0	0	0	0	0	0	446	51	
	80代	930	383	0	0	0	0	0	0	281	14	
	90代	22	1	0	0	0	0	0	0	0	0	
100歳以上	0	0	0	0	0	0	0	0	0	0		
合計	6,813	2,970	719	3	10	0	29	761	1,244	93		
令和 5 年度	10歳未満	313	311	184	2	0	0	0	186	37	0	
	10代	563	391	318	1	13	0	0	332	0	2	
	20代	45	7	0	0	0	0	2	2	5	0	うち 子育て支援センター乗車 7 うち 子育て支援センター降車 4
	30代	340	134	0	0	0	0	17	17	17	2	うち 子育て支援センター乗車 32 うち 子育て支援センター降車 27
	40代	642	108	0	0	0	2	0	2	31	8	うち 子育て支援センター乗車 13 うち 子育て支援センター降車 15
	50代	926	759	0	0	0	0	0	0	87	18	
	60代	791	248	0	0	0	0	0	0	310	10	
	70代	1,697	1,130	0	0	0	0	0	0	588	26	
	80代	1,136	538	0	0	0	0	0	0	401	17	
	90代	0	0	0	0	0	0	0	0	0	0	
100歳以上	0	0	0	0	0	0	0	0	0	0		
合計	6,453	3,626	502	3	13	2	19	539	1,476	83		

3. 年度別実利用者数及び登録件数

年間実利用者数調べ

年度	人
R1	213
R2	180
R3	186
R4	211
R5	219

4. 乗降場所上位30

順位	R4.4～R5.3						R5.4～R6.3				
	乗降場番号	名称	乗車回数	降車回数	乗降合計		乗降場番号	名称	乗車回数	降車回数	乗降合計
1	127	ライズモール中井町	1,244	596	1,840	→	127	ライズモール中井町	1,476	786	2,262
2	24	中村小学校	782	180	962	→	24	中村小学校	560	44	604
3	71	原中バス停	189	448	637	→	71	原中バス停	120	463	583
4	76	柄沢口バス停	312	276	588	→	76	柄沢口バス停	273	235	508
5	4	境コミュニティセンター	253	238	491	→	4	境コミュニティセンター	235	230	465
6	82	滝ノ前バス停	302	181	483	→	82	滝ノ前バス停	239	158	397
7	44	東名秦野バス停	187	278	465	→	69	本別所バス停	201	174	375
8	121	秦野赤十字病院	93	311	404	→	64	中井町役場入口バス停	234	115	349
9	3	井ノ口公民館	106	254	360	→	121	秦野赤十字病院	83	254	337
10	52	井ノ口駐在所前バス停	162	170	332	→	94	古怒田GS7-2	165	170	335
11	64	中井町役場入口バス停	152	168	320	→	48	井ノ口小学校前バス停	42	272	314
12	69	本別所バス停	169	145	314	→	3	井ノ口公民館	88	222	310
13	90	松本上GS3-3	137	172	309	→	1	中井町役場	163	134	297
14	48	井ノ口小学校前バス停	9	292	301	→	28	木之花保育園	39	252	291
15	14	久所公民館	207	88	295	→	90	松本上GS3-3	152	108	260
16	39	遠藤児童遊園地	125	161	286	→	81	五所ノ宮バス停	127	114	241
17	99	遠藤GS10-9	196	86	282	→	52	井ノ口駐在所前バス停	122	112	234
18	28	木之花保育園	29	251	280	→	83	北田バス停	17	208	225
19	1	中井町役場	81	141	222	→	39	遠藤児童遊園地	97	117	214
20	57	砂口入口バス停	220	1	221	→	57	砂口入口バス停	203	0	203
21	81	五所ノ宮バス停	102	112	214	→	102	北田GS12-7	104	92	196
22	47	上井ノ口バス停	24	169	193	→	60	上ノ原バス停	55	129	184
23	102	北田GS12-7	102	88	190	→	46	原バス停	134	43	177
24	94	古怒田GS7-2	83	93	176	→	14	久所公民館	143	31	174
25	98	遠藤GS10-5	92	82	174	→	44	東名秦野バス停	35	138	173
26	46	原バス停	107	63	170	→	98	遠藤GS10-5	82	88	170
27	26	子育て支援センター	81	77	158	→	105	境原GS15-5	100	69	169
28	105	境原GS15-5	86	64	150	→	120	五分一GS27-4	63	87	150
29	70	本境バス停	70	79	149	→	22	ふれあい作業所	69	67	136
30	60	上ノ原バス停	23	114	137	→	68	水無窪バス停	97	28	125

5. 時間帯別利用者数の推移

	4月		5月		6月		7月		8月		9月		10月		11月		12月		1月		2月		3月		時間帯計		1日あたり 平均予約件数	
	R4	R5	R4	R5	R4	R5	R4	R5	R4	R5	R4	R5	R4	R5	R4	R5	R4	R5	R4	R5	R4	R5	R4	R5	R4	R5	R4	R5
7時台	62	31	62	25	74	29	62	44	53	55	50	41	37	47	43	46	54	43	28	38	49	42	36	33	610	474	2.51	1.95
8時台	37	29	36	33	52	40	39	27	45	34	53	26	42	37	45	32	55	43	36	28	34	34	36	29	510	392	2.10	1.61
9時台	45	38	41	38	53	50	44	54	44	60	47	45	50	58	55	63	47	50	42	42	41	50	40	60	549	608	2.26	2.50
10時台	49	42	26	34	48	52	36	54	52	49	31	51	35	56	39	45	40	43	38	45	35	45	40	47	469	563	1.93	2.32
11時台	55	49	40	40	54	57	55	55	47	72	41	53	54	64	60	66	54	57	45	46	41	45	51	66	597	670	2.46	2.76
12時台	60	38	41	43	47	52	52	49	60	50	45	48	53	56	50	57	47	49	55	32	45	29	47	40	602	543	2.48	2.23
13時台	44	65	25	36	35	31	37	35	34	41	28	34	42	49	28	37	38	38	41	47	27	40	51	34	430	487	1.77	2.00
14時台	48	65	52	56	66	64	59	72	63	58	67	106	76	82	67	65	78	66	55	56	56	63	81	91	768	844	3.16	3.47
15時台	67	51	87	73	93	69	75	57	40	34	109	62	92	60	107	58	95	48	79	56	87	58	62	51	993	677	4.09	2.79
16時台	53	34	47	46	41	41	39	39	40	36	47	36	42	37	39	38	37	33	28	39	39	37	46	40	498	456	2.05	1.88
17時台	31	25	34	30	28	19	34	17	38	22	26	29	12	36	12	32	16	34	18	36	30	39	26	41	305	360	1.26	1.48
18時台	48	17	46	19	54	17	40	34	51	43	47	36	27	37	39	38	47	43	21	33	38	32	24	30	482	379	1.98	1.56
月別合計	599	484	537	473	645	521	572	537	567	554	591	567	562	619	584	577	608	547	486	498	522	514	540	562	6,813	6,453	28.04	26.56
稼働日数	20	20	19	20	22	22	20	20	22	22	20	20	20	21	20	20	20	20	19	19	19	19	22	20	243	243		

6. 乗合率の推移

	予約件数	予約人数	乗車件数	乗車人数	未乗車件数	未乗車人数	運行日数	平均乗車人数 /1日	乗合件数	同時乗降件数	乗合率
R4.4月	599	706	589	693	10	13	20	34.7	174	7	30.7%
5月	537	614	529	605	8	9	19	31.8	133	17	28.4%
6月	645	728	630	708	15	20	22	32.2	163	7	27.0%
7月	572	692	560	672	12	20	20	33.6	168	20	33.6%
8月	567	658	559	650	8	8	22	29.5	151	17	30.1%
9月	591	683	580	666	11	17	20	33.3	177	16	33.3%
10月	562	669	551	656	11	13	20	32.8	193	18	38.3%
11月	584	679	568	657	16	22	20	32.9	213	4	38.2%
12月	608	702	596	686	12	16	20	34.3	208	17	37.8%
R5.1月	486	588	475	574	11	14	19	30.2	155	8	34.3%
2月	522	608	511	594	11	14	19	31.3	123	13	26.6%
3月	540	661	531	649	9	12	22	29.5	149	8	29.6%
R5.4月	484	585	475	574	9	11	20	28.7	155	8	34.3%
5月	473	547	461	545	12	2	20	27.3	119	5	26.9%
6月	521	594	515	588	6	6	22	26.7	115	11	24.5%
7月	537	624	525	610	12	14	20	30.5	142	24	31.6%
8月	554	633	538	614	16	19	22	27.9	127	4	24.3%
9月	567	638	554	622	13	16	20	31.1	156	18	31.4%
10月	619	696	602	679	17	17	21	32.3	163	15	29.6%
11月	577	671	555	647	22	24	20	32.4	166	20	33.5%
12月	547	622	533	604	14	18	20	30.2	152	12	30.8%
R6.1月	498	563	479	537	19	26	19	28.3	140	7	30.7%
2月	514	565	495	539	19	26	19	28.4	147	7	31.1%
3月	562	631	535	598	27	33	20	29.9	176	4	33.6%