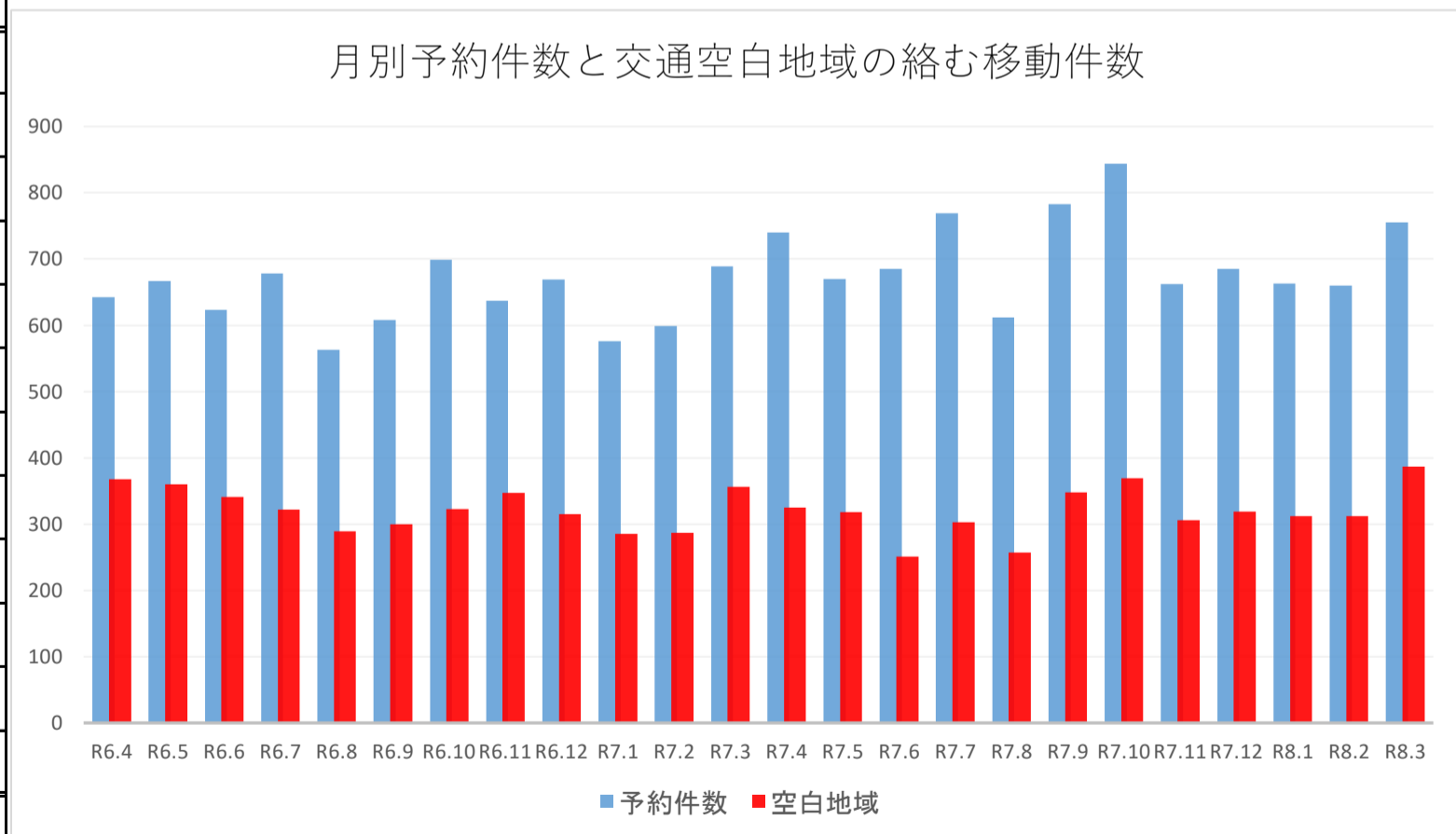
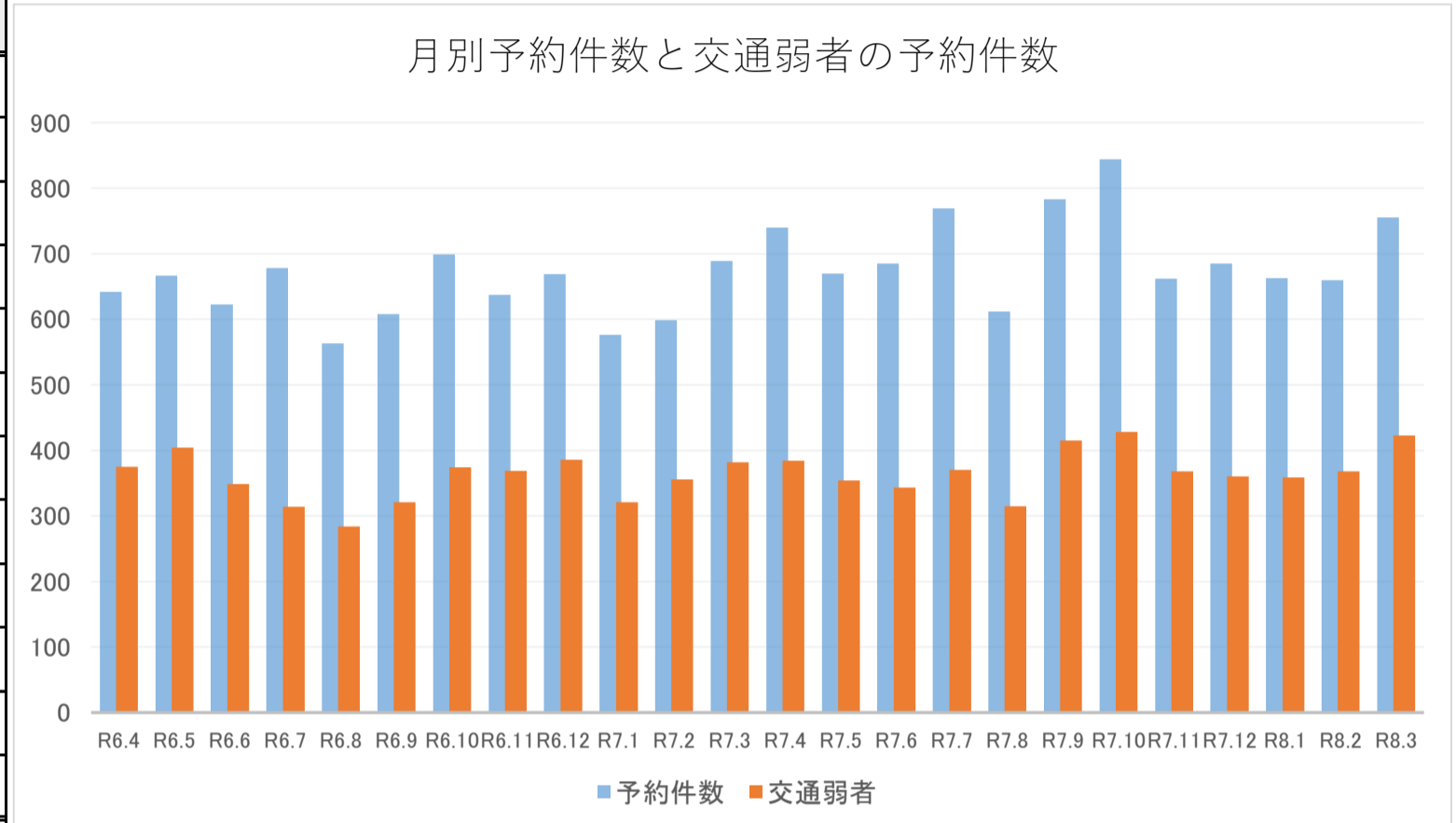


中井町オンデマンドバスの利用状況

【資料6】

1. 月別予約件数と交通弱者及び交通空白地域の絡む移動件数の割合

年月	予約件数	予約人数	16歳未満の移動	割合	65歳以上の移動	割合	小計	割合	交通空白地域の絡む移動件数	割合
R6.4	642	708	79	12.3%	296	46.1%	375	58.4%	368	57.3%
R6.5	667	744	115	17.2%	289	43.3%	404	60.6%	360	54.0%
R6.6	623	700	91	14.6%	258	41.4%	349	56.0%	341	54.7%
R6.7	678	775	57	8.4%	257	37.9%	314	46.3%	322	47.5%
R6.8	563	647	28	5.0%	256	45.5%	284	50.4%	289	51.3%
R6.9	608	705	83	13.7%	238	39.1%	321	52.8%	300	49.3%
R6.10	699	835	84	12.0%	290	41.5%	374	53.5%	323	46.2%
R6.11	637	723	103	16.2%	266	41.8%	369	57.9%	347	54.5%
R6.12	669	769	101	15.1%	285	42.6%	386	57.7%	315	47.1%
R7.1	576	666	77	13.4%	244	42.4%	321	55.7%	285	49.5%
R7.2	599	694	91	15.2%	265	44.2%	356	59.4%	287	47.9%
R7.3	689	801	104	15.1%	278	40.3%	382	55.4%	356	51.7%
小計	7,650	8,767	1,013	13.2%	3,222	42.1%	4,235	55.4%	3,893	50.9%
R7.4	740	865	73	9.9%	311	42.0%	384	51.9%	325	43.9%
R7.5	670	762	60	9.0%	294	43.9%	354	52.8%	318	47.5%
R7.6	685	782	38	5.5%	305	44.5%	343	50.1%	251	36.6%
R7.7	769	936	36	4.7%	334	43.4%	370	48.1%	303	39.4%
R7.8	612	723	21	3.4%	294	48.0%	315	51.5%	257	42.0%
R7.9	783	940	93	11.9%	322	41.1%	415	53.0%	348	44.4%
R7.10	844	1021	94	11.1%	334	39.6%	428	50.7%	369	43.7%
R7.11	662	778	63	9.5%	305	46.1%	368	55.6%	306	46.2%
R7.12	685	806	71	10.4%	289	42.2%	360	52.6%	319	46.6%
R8.1	663	787	74	11.2%	285	43.0%	359	54.1%	312	47.1%
R8.2	660	763	77	11.7%	291	44.1%	368	55.8%	312	47.3%
R8.3	755	887	100	13.2%	323	42.8%	423	56.0%	387	51.3%
小計	8,528	10,050	800	9.4%	3,687	43.2%	4,487	52.6%	3,807	44.6%



2. 年代別利用件数

	年代	件数	交通空白 地帯	通学・通園と想定されるものに限る						ライズ モール 乗車	日赤 乗車	備考
				中村小 乗車	井ノ口小 乗車	中井中 乗車	なかい こども園	木之花 保育園	小計			
令和 6 年度	10歳未満	387	293	216	0	0	0	0	216	3	0	
	10代	684	611	198	15	48	0	0	261	5	2	
	20代	278	241	0	0	0	2	0	2	0	0	うち 子育て支援センター乗車 5 うち 子育て支援センター降車 5
	30代	1,112	140	0	0	0	0	232	232	128	12	うち 子育て支援センター乗車 179 うち 子育て支援センター降車 149
	40代	573	64	0	0	0	3	14	17	27	4	うち 子育て支援センター乗車 6 うち 子育て支援センター降車 9
	50代	1,172	938	0	0	0	0	0	0	142	18	
	60代	866	314	0	0	0	0	0	0	321	13	
	70代	1,384	777	0	0	0	0	0	0	417	48	
	80代	1,192	513	0	0	0	0	0	0	413	14	
	90代	2	2	0	0	0	0	0	0	0	0	
	100歳以上	0	0	0	0	0	0	0	0	0	0	
合計	7,650	3,893	414	15	48	5	246	728	1,456	111		
令和 7 年度	10歳未満	155	77	142	2	0	0	0	144	0	0	
	10代	686	529	214	101	104	0	0	419	4	1	
	20代	320	262	0	0	0	1	0	1	12	0	うち 子育て支援センター乗車 4 うち 子育て支援センター降車 3
	30代	985	151	0	0	0	4	71	75	90	9	うち 子育て支援センター乗車 187 うち 子育て支援センター降車 120
	40代	1,107	30	0	0	0	2	3	5	69	8	うち 子育て支援センター乗車 9 うち 子育て支援センター降車 12
	50代	1,221	789	0	0	0	0	0	0	181	112	
	60代	1,197	637	0	0	0	0	0	0	402	19	
	70代	1,391	693	0	0	0	0	0	0	437	25	
	80代	1,466	639	0	0	0	0	0	0	415	24	
	90代	0	0	0	0	0	0	0	0	0	0	
	100歳以上	0	0	0	0	0	0	0	0	0	0	
合計	8,528	3,807	356	103	104	7	74	644	1,610	198		

3. 年度別実利用者数

年間実利用者数調べ

年度	人
R3	186
R4	211
R5	219
R6	232
R7	261

4. 乗降場所上位30

順位	R6.4～R7.3						R7.4～R8.3				
	乗降場番号	名称	乗車回数	降車回数	乗降合計		乗降場番号	名称	乗車回数	降車回数	乗降合計
1	127	ライズモール中井町	1,456	721	2,177	→	127	ライズモール中井町	1,610	815	2,425
2	28	木之花保育園	248	346	594	↗	24	中村小学校	582	371	953
3	26	子育て支援センター（旧中村保育園）	301	278	579	↗	60	上ノ原バス停	168	530	698
4	4	境コミュニティセンター	249	265	514	↗	1	中井町役場	200	381	581
5	24	中村小学校	447	56	503	↗	26	子育て支援センター（旧中村保育園）	330	246	576
6	60	上ノ原バス停	146	324	470	↗	82	滝ノ前バス停	326	175	501
7	76	柄沢口バス停	255	195	450	→	76	柄沢口バス停	287	212	499
8	82	滝ノ前バス停	253	164	417	↗	101	北田GS12-6	255	231	486
9	71	原中バス停	64	326	390	↗	121	秦野赤十字病院	198	253	451
10	81	五所ノ宮バス停	204	184	388	↗	4	境コミュニティセンター	253	188	441
11	121	秦野赤十字病院	111	270	381	↗	81	五所ノ宮バス停	252	157	409
12	1	中井町役場	193	181	374	↗	48	井ノ口小学校前バス停	84	302	386
13	14	久所公民館	259	111	370	↗	28	木之花保育園	86	296	382
14	101	北田GS12-6	218	144	362	↗	17	遠藤原自治会館	235	142	377
15	70	本境バス停	153	199	352	→	70	本境バス停	173	177	350
16	68	水無窪バス停	96	247	343	↗	71	原中バス停	31	318	349
17	48	井ノ口小学校前バス停	66	273	339	↗	14	久所公民館	250	93	343
18	64	中井町役場入口バス停	196	142	338	↗	39	遠藤児童遊園地	269	50	319
19	31	総合グラウンドテニスコート	271	48	319	↗	64	中井町役場入口バス停	176	137	313
20	39	遠藤児童遊園地	199	93	292	↗	83	北田バス停	92	210	302
21	3	井ノ口公民館	96	196	292	↗	90	松本上GS3-3	163	134	297
22	90	松本上GS3-3	163	117	280	↗	3	井ノ口公民館	84	190	274
23	52	井ノ口駐在所前バス停	120	109	229	↗	63	中井中学校前バス停	127	125	252
24	22	ふれあい作業所	108	106	214	↗	52	井ノ口駐在所前バス停	134	105	239
25	83	北田バス停	34	168	202	↗	22	ふれあい作業所	115	115	230
26	69	本別所バス停	104	95	199	↗	120	五分一GS27-4	110	102	212
27	105	境原GS15-5	99	81	180	↗	46	原バス停	156	43	199
28	120	五分一GS27-4	80	91	171	↗	105	境原GS15-5	98	87	185
29	46	原バス停	128	28	156	↗	25	井ノ口小学校	127	50	177
30	102	北田GS12-7	84	70	154	↗	69	本別所バス停	91	76	167

5. 時間帯別利用者数の推移

	4月		5月		6月		7月		8月		9月		10月		11月		12月		1月		2月		3月		時間帯計		1日あたり 平均予約件数	
	R6	R7	R6	R7	R6	R7	R6	R7	R6	R7	R6	R7	R6	R7	R6	R7	R6	R7	R6	R7	R6	R7	R6	R7	R6	R7	R6	R7
7時台	52	69	52	73	47	82	58	71	56	51	54	109	58	116	54	98	51	92	48	90	44	98	45	104	619	1,053	2.52	4.35
8時台	52	60	50	44	55	56	67	71	57	52	50	43	53	37	47	33	50	37	46	39	41	47	64	64	632	583	2.57	2.41
9時台	58	78	64	52	71	66	74	84	70	58	64	69	69	78	65	57	61	57	62	67	59	60	65	58	782	784	3.18	3.24
10時台	52	65	46	45	37	54	52	69	46	59	47	78	48	66	55	56	54	63	39	62	48	46	59	56	583	719	2.37	2.97
11時台	59	72	50	63	44	71	54	78	58	63	55	84	66	85	60	65	62	67	48	70	54	57	65	67	675	842	2.74	3.48
12時台	46	67	44	56	47	63	44	62	41	55	41	61	41	71	49	60	58	58	51	45	52	57	61	63	575	718	2.34	2.97
13時台	39	46	44	40	37	29	38	47	29	39	42	33	43	51	33	39	64	40	42	41	31	39	38	52	480	496	1.95	2.05
14時台	85	55	72	61	67	60	53	66	30	48	52	49	54	78	42	59	56	65	43	47	52	50	85	63	691	701	2.81	2.90
15時台	49	83	114	93	108	68	76	79	42	56	83	81	95	94	94	81	79	77	75	71	95	76	72	70	982	929	3.99	3.84
16時台	38	40	42	42	40	43	44	45	39	42	40	55	50	60	37	36	45	48	33	46	28	40	44	49	480	546	1.95	2.26
17時台	51	57	55	58	45	64	72	62	54	49	42	73	76	69	61	40	60	39	62	50	66	51	65	59	709	671	2.88	2.77
18時台	61	48	34	43	25	29	46	35	41	40	38	48	46	39	40	38	29	42	27	35	29	39	26	50	442	486	1.80	2.01
月別合計	642	740	667	670	623	685	678	769	563	612	608	783	699	844	637	662	669	685	576	663	599	660	689	755	7,650	8,528	31.10	35.24
稼動日数	21	21	22	20	20	21	22	22	21	20	19	20	22	22	20	18	20	20	19	19	19	18	21	21	246	242		

6. 乗合率の推移

	予約件数	予約人数	乗車件数	乗車人数	未乗車件数	未乗車人数	運行日数	平均乗車人数 /1日	乗合件数	同時乗降件数	乗合率
R6.4月	642	708	617	682	25	26	21	32.5	173	8	29.3%
5月	667	744	650	726	17	18	22	34.6	234	8	37.2%
6月	623	700	610	686	13	14	20	34.3	185	4	31.0%
7月	678	775	666	762	12	13	22	34.6	183	10	29.0%
8月	563	647	546	627	17	20	21	29.9	118	14	24.2%
9月	608	705	599	696	9	9	19	36.6	177	4	30.2%
10月	699	835	685	819	14	16	22	37.2	171	11	26.6%
11月	637	723	620	702	17	21	20	35.1	186	11	31.8%
12月	669	769	651	749	18	20	20	37.5	199	10	32.1%
R7.1月	576	666	565	652	11	14	19	34.3	151	13	29.0%
2月	599	649	590	683	9	11	19	35.9	157	13	28.8%
3月	689	801	678	787	11	14	21	37.5	216	21	35.0%
R7.4月	740	865	717	840	23	25	21	40.0	201	20	30.8%
5月	670	762	656	755	14	7	20	37.8	193	9	30.8%
6月	685	782	672	768	13	14	21	36.6	198	18	32.1%
7月	769	936	739	897	30	39	22	40.8	207	13	29.8%
8月	612	723	587	690	25	33	20	34.5	135	15	25.6%
9月	783	940	764	913	19	27	20	45.7	244	10	33.2%
10月	844	1021	819	989	25	32	22	45.0	281	20	36.8%
11月	662	778	644	750	18	28	18	41.7	190	8	30.7%
12月	685	806	672	792	13	14	20	39.6	204	11	32.0%
R8.1月	663	787	649	770	14	17	19	40.5	183	7	29.3%
2月	660	763	636	734	24	29	18	40.8	212	6	34.3%
3月	755	887	738	868	17	19	21	41.3	232	8	32.5%

2. 年代別利用件数

	年代	件数	交通空白 地帯	通学・通園と想定されるものに限る						ライズ モール 乗車	日赤 乗車	備考
				中村小 乗車	井ノ口小 乗車	中井中 乗車	なかい こども園	木之花 保育園	小計			
令和 6 年度	10歳未満	387	293	216	0	0	0	0	216	3	0	
	10代	684	611	198	15	48	0	0	261	5	2	
	20代	278	241	0	0	0	2	0	2	0	0	うち 子育て支援センター乗車 5 うち 子育て支援センター降車 5
	30代	1,112	140	0	0	0	0	232	232	128	12	うち 子育て支援センター乗車 179 うち 子育て支援センター降車 149
	40代	573	64	0	0	0	3	14	17	27	4	うち 子育て支援センター乗車 6 うち 子育て支援センター降車 9
	50代	1,172	938	0	0	0	0	0	0	142	18	
	60代	866	314	0	0	0	0	0	0	321	13	
	70代	1,384	777	0	0	0	0	0	0	417	48	
	80代	1,192	513	0	0	0	0	0	0	413	14	
	90代	2	2	0	0	0	0	0	0	0	0	
	100歳以上	0	0	0	0	0	0	0	0	0	0	
合計	7,650	3,893	414	15	48	5	246	728	1,456	111		
令和 7 年度	10歳未満	155	77	142	2	0	0	0	144	0	0	
	10代	686	529	214	101	104	0	0	419	4	1	
	20代	320	262	0	0	0	1	0	1	12	0	うち 子育て支援センター乗車 4 うち 子育て支援センター降車 3
	30代	985	151	0	0	0	4	71	75	90	9	うち 子育て支援センター乗車 187 うち 子育て支援センター降車 120
	40代	1,107	30	0	0	0	2	3	5	69	8	うち 子育て支援センター乗車 9 うち 子育て支援センター降車 12
	50代	1,221	789	0	0	0	0	0	0	181	112	
	60代	1,197	637	0	0	0	0	0	0	402	19	
	70代	1,391	693	0	0	0	0	0	0	437	25	
	80代	1,466	639	0	0	0	0	0	0	415	24	
	90代	0	0	0	0	0	0	0	0	0	0	
	100歳以上	0	0	0	0	0	0	0	0	0	0	
合計	8,528	3,807	356	103	104	7	74	644	1,610	198		