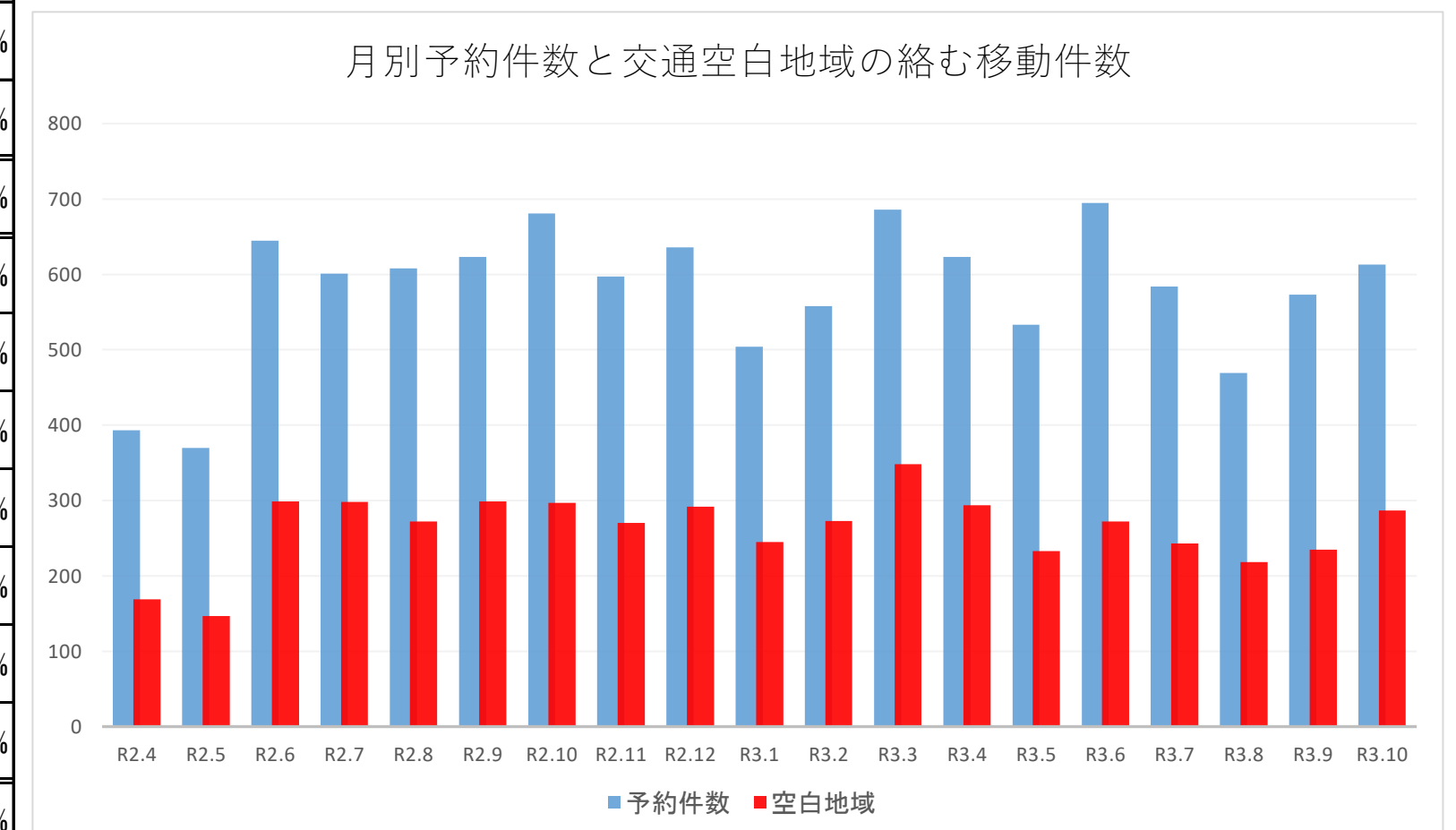
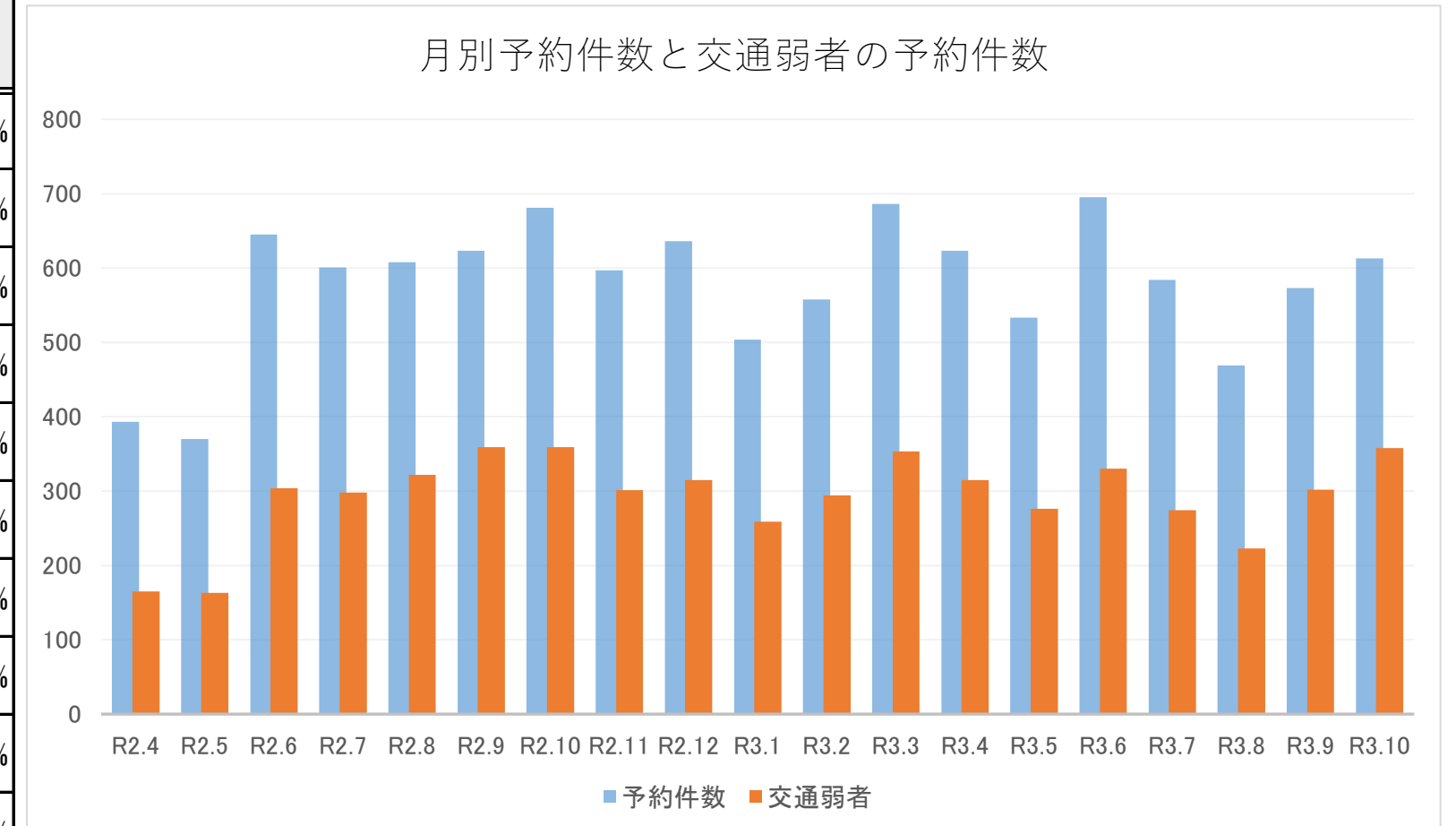


1. 月別予約件数と交通弱者及び交通空白地域を絡む移動件数の割合

年月	予約件数	予約人数	16歳未満の移動	割合	65歳以上の移動	割合	小計	割合	交通空白地域の絡む移動件数	割合
R2.4	393	427	14	3.6%	151	38.4%	165	42.0%	169	43.0%
R2.5	370	404	11	3.0%	152	41.1%	163	44.1%	147	39.7%
R2.6	645	724	93	14.4%	211	32.7%	304	47.1%	299	46.4%
R2.7	601	669	100	16.6%	198	32.9%	298	49.6%	298	49.6%
R2.8	608	709	110	18.1%	212	34.9%	322	53.0%	272	44.7%
R2.9	623	704	141	22.6%	218	35.0%	359	57.6%	299	48.0%
R2.10	681	765	139	20.4%	220	32.3%	359	52.7%	297	43.6%
R2.11	597	667	113	18.9%	188	31.5%	301	50.4%	270	45.2%
R2.12	636	714	116	18.2%	199	31.3%	315	49.5%	292	45.9%
R3.1	504	539	90	17.9%	169	33.5%	259	51.4%	245	48.6%
R3.2	558	596	114	20.4%	180	32.3%	294	52.7%	273	48.9%
R3.3	686	742	126	18.4%	227	33.1%	353	51.5%	348	50.7%
合計	6,902	7,660	1,167	16.9%	2,325	33.7%	3,492	50.6%	3,209	46.5%
R3.4	623	685	103	16.5%	212	34.0%	315	50.6%	294	47.2%
R3.5	533	593	88	16.5%	188	35.3%	276	51.8%	233	43.7%
R3.6	695	768	115	16.5%	215	30.9%	330	47.5%	272	39.1%
R3.7	584	645	88	15.1%	186	31.8%	274	46.9%	243	41.6%
R3.8	469	556	32	6.8%	191	40.7%	223	47.5%	218	46.5%
R3.9	573	646	115	20.1%	187	32.6%	302	52.7%	235	41.0%
R3.10	613	700	132	21.5%	226	36.9%	358	58.4%	287	46.8%
小計	4,090	4,593	673	16.5%	1,405	34.4%	2,078	50.8%	1,782	43.6%



2. 年代別利用件数

	年代	件数	交通空白 地帯	通学・通園と想定されるものに限る						ライズ モール 乗車	日赤 乗車	備考
				中村小 乗車	井ノ口小 乗車	中井中 乗車	なかい こども園	木之花 保育園	小計			
令和 2 年度	10歳未満	456	357	442	0	0	0	0	442	0	0	
	10代	747	415	424	0	108	0	1	533	4	0	
	20代	102	4	0	0	0	0	14	14	1	1	
	30代	908	237	0	0	0	0	0	0	25	2	うち 子育て支援センター乗車 36 うち 子育て支援センター降車 31
	40代	867	582	0	0	0	0	0	0	96	10	
	50代	1,003	470	0	0	0	0	0	0	78	26	
	60代	964	438	0	0	0	0	0	0	387	5	
	70代	1,028	545	0	0	0	0	0	0	316	26	
	80代	795	161	0	0	0	0	0	0	259	6	
	90代	31	0	0	0	0	0	0	0	0	0	
	100歳以上	0	0	0	0	0	0	0	0	0	0	
合計	6,901	3,209	866	0	108		15	989	1,166	76		
令和 3 年度	10歳未満	201	169	193	0	0	0	0	193	0	0	
	10代	482	164	325	2	39	2	0	368	3	2	
	20代	38	9	0	0	0	0	0	0	1	3	
	30代	556	153	0	0	0	45	0	45	37	1	うち 子育て支援センター乗車 12 うち 子育て支援センター降車 14
	40代	615	347	0	0	0	0	0	0	53	3	うち 子育て支援センター乗車 1 うち 子育て支援センター降車 2
	50代	563	234	0	0	0	0	0	0	48	22	
	60代	623	279	0	0	0	0	0	0	277	2	
	70代	522	259	0	0	0	0	0	0	153	13	
	80代	449	158	0	0	0	0	0	0	130	5	
	90代	21	0	0	0	0	0	0	0	0	0	
	100歳以上	0	0	0	0	0	0	0	0	0	0	
合計	4,070	1,772	518	2	39	47	0	606	702	51		

3. 年度別実利用者数及び登録件数

年間実利用者数調べ

年度	人
H29	290
H30	233
R1	213
R2	180
R3	148

登録者数（令和3年10月末現在）

		内住基データ がない人数	10月以降死亡 及び転出した 人数	実登録 者数
合計		3,194	3	2,590
	町内	2,841	6	2,234
	町外	353	3	356

※町外在住者は、死亡転出等の確認ができないため変更なし。

10月の移動、6名中3名は死亡、3名は転出。

4. 乗降場所上位30

順位	R 2.4～R3.3						R 3.4～R3.10				
	乗降場番号	名称	乗車回数	降車回数	乗降合計		乗降場番号	名称	乗車回数	降車回数	乗降合計
1	127	ライズモール中井町	1,166	710	1,876	→	127	ライズモール中井町	708	384	1,092
2	24	中村小学校	1,028	196	1,224	→	24	中村小学校	554	120	674
3	71	原中バス停	18	536	554	→	82	滝ノ前バス停	221	133	354
4	82	滝ノ前バス停	319	225	544	→	99	遠藤GS10-9	227	106	333
5	99	遠藤GS10-9	287	229	516	→	71	原中バス停	19	288	307
6	90	松本上GS3-3	230	228	458	→	4	境コミュニティセンター	139	144	283
7	4	境コミュニティセンター	201	228	429	→	90	松本上GS3-3	136	139	275
8	79	雑色バス停	202	203	405	→	59	ホテル公園前バス停	124	125	249
9	59	ホテル公園前バス停	201	199	400	→	39	遠藤児童遊園地	94	153	247
10	44	東名秦野バス停	241	80	321	→	79	雑色バス停	124	123	247
11	68	水無窪バス停	112	198	310	→	76	柄沢口バス停	77	162	239
12	76	柄沢口バス停	130	162	292	→	63	中井中学校前バス停	126	49	175
13	64	比奈窪バス停	138	147	285	→	28	木之花保育園	28	142	170
14	70	本境バス停	58	225	283	→	121	秦野赤十字病院	53	115	168
15	1	中井町役場	122	159	281	→	70	本境バス停	45	116	161
16	48	井ノ口小学校前バス停	70	208	278	→	64	比奈窪バス停	83	77	160
17	39	遠藤児童遊園地	119	135	254	→	68	水無窪バス停	79	79	158
18	121	秦野赤十字病院	78	143	221	→	48	井ノ口小学校前バス停	13	140	153
19	81	五所ノ宮バス停	124	96	220	→	44	東名秦野バス停	100	51	151
20	3	井ノ口公民館	46	173	219	→	46	原バス停	86	64	150
21	102	北田GS12-7	103	101	204	→	3	井ノ口公民館	30	110	140
22	98	遠藤GS10-5	108	95	203	→	1	中井町役場	42	87	129
23	63	中井中学校前バス停	157	41	198	→	57	砂口入口バス停	116	12	128
24	69	本別所バス停	79	106	185	→	98	遠藤GS10-5	60	57	117
25	28	木之花保育園	27	149	176	→	52	井ノ口駐在所前バス停	60	54	114
26	125	小原バス停	4	169	173	→	102	北田GS12-7	62	51	113
27	100	北田GS12-4	51	121	172	→	27	なかいこども園	47	64	111
28	46	原バス停	93	73	166	→	69	本別所バス停	53	51	104
29	105	境原GS15-5	91	69	160	→	81	五所ノ宮バス停	47	55	102
30	111	宮前GS21-16	70	79	149	→	116	宮原GS23-12	48	43	91

5. バス停から利用者自宅までの距離集計

(単位：人/令和2年4月～令和3年9月)

自宅からバス停までの距離	年 代									合計	割合
	10歳未満	10代	20代	30代	40代	50代	60代	70代	80歳以上		
100m未満	2	16	5	4	3	6	4	17	21	78	39.2%
100メートル以上150メートル未満	0	7	3	2	4	2	6	11	5	40	20.1%
150メートル以上200メートル未満	2	4	1	1	1	3	4	16	11	43	21.6%
200メートル以上250メートル未満	0	3	1	4	1	4	0	3	2	18	9.0%
250メートル以上300メートル未満	0	1	0	2	2	1	0	4	2	12	6.0%
300メートル以上（最高450メートル）	0	1	0	0	1	1	2	2	1	8	4.0%
合 計	4	32	10	13	12	17	16	53	42	199	100.0%
割 合	2.0%	16.1%	5.0%	6.5%	6.0%	8.5%	8.0%	26.6%	21.1%	100.0%	

6. 時間帯別利用者数の推移

	4月		5月		6月		7月		8月		9月		10月		11月	12月	1月	2月	3月	時間帯計		平均 予約件数	
	R2	R3	R2	R3	R2	R3	R2	R3	R2	R3	R2	R3	R2	R3	R2	R2	R2	R2	R2	R2	R3 10月まで	R2.	R3
7時台	34	36	25	34	63	42	64	50	55	44	57	44	74	49	69	57	51	62	63	674	206	2.75	1.93
8時台	33	67	22	64	79	95	54	60	58	36	57	44	60	63	48	70	54	60	68	663	322	2.71	3.01
9時台	32	35	29	41	25	48	40	41	46	33	32	32	44	35	37	38	32	22	47	424	198	1.73	1.85
10時台	54	45	48	34	48	49	46	46	61	39	61	39	36	41	36	45	37	34	57	563	213	2.30	1.99
11時台	38	47	47	37	58	32	53	40	53	46	52	38	64	33	52	44	40	38	51	590	202	2.41	1.89
12時台	32	45	36	40	83	57	29	53	43	59	40	36	38	59	42	40	23	38	65	509	254	2.08	2.37
13時台	32	47	26	37	40	44	60	33	90	29	52	34	58	35	26	44	44	35	54	561	190	2.29	1.78
14時台	28	84	27	50	30	65	41	61	55	41	42	120	62	103	48	55	42	49	82	561	301	2.29	2.81
15時台	28	90	19	91	76	115	94	85	46	29	127	69	115	65	109	100	79	107	67	967	410	3.95	3.83
16時台	32	44	31	32	43	57	42	38	39	34	37	35	47	40	48	55	36	36	42	488	205	1.99	1.92
17時台	22	36	41	23	66	36	50	29	30	35	43	30	46	26	42	45	23	30	31	469	159	1.91	1.49
18時台	28	47	19	50	34	55	28	48	32	44	23	52	37	64	40	43	43	47	59	433	244	1.77	2.28
月別合計	393	623	370	533	645	695	601	584	608	469	623	573	681	613	597	636	504	558	686	6,902	2,904	28.17	27.14
稼動日数	22	22	18	19	22	23	21	21	20	22	20	21	22	22	19	20	19	18	24	245	107		

7. 乗合率の推移

	予約件数	予約人数	乗車件数	乗車人数	未乗車件数	未乗車人数	運行日数	平均乗車 人数/1日	乗合件数	同時乗降 件数	乗合率
R2.4月	393	427	384	418	9	9	22	19.0	60	11	18.5%
5月	370	404	359	390	11	14	18	21.7	39	7	12.8%
6月	645	724	627	704	18	20	22	32.0	178	17	31.1%
7月	601	669	590	658	11	11	21	31.3	178	10	31.9%
8月	608	709	591	692	17	17	20	34.6	209	26	39.8%
9月	623	704	612	672	11	32	20	33.6	225	19	39.9%
10月	681	765	663	745	18	20	22	33.9	248	7	38.5%
11月	597	667	588	655	9	12	19	34.5	197	9	35.0%
12月	636	714	618	692	18	22	20	34.6	170	21	30.9%
1月	504	539	491	525	13	14	19	27.6	143	10	31.2%
2月	558	596	546	584	12	12	18	32.4	182	15	36.1%
3月	686	742	675	729	11	13	24	30.4	229	17	36.4%
R3.4月	623	685	612	672	11	13	22	30.5	206	15	36.1%
5月	533	593	522	580	11	13	19	30.5	188	10	37.9%
6月	695	768	685	757	10	11	23	32.9	231	18	36.4%
7月	595	661	581	647	14	14	21	30.8	166	8	29.9%
8月	469	556	448	533	21	23	22	24.2	117	11	28.6%
9月	573	646	558	630	15	16	21	30.0	196	6	36.2%
10月	613	700	604	690	9	10	22	31.4	198	8	34.1%