

## 5 新たな公共交通システム運行計画の策定

本運行計画は、平成25年1～2月（約2か月間）の実証運行に係る計画であり、平成25年度以降の実証運行及びその後の本格運行については、本運行計画をベースに利用実績や利用者ニーズ等を踏まえ修正・見直しを図っていく。

### 5-1 新たな公共交通システムの需要想定

新たな公共交通システムの運行計画策定にあたっては、本システムの需要を予測し、需要に応じた運行システム・サービス内容を検討する。

中井町オンデマンドバスの1日当たり利用者数は、町民アンケート調査による外出が困難な町民をベースにオンデマンドバスの利用意向や利用目的等を考慮して算出した結果、概ね40人/日と想定される。

なお、デマンド型交通システム（区域運行型）を導入している他自治体の利用者数を見ると、1日当たり約20～160人程度で、1台の1日当たり利用者数は10～26人/日・台で、平均17.6人/日・台となっている。本実証実験では、導入車両数を2台で運行するため、約40人/日（=20人/日・台×2台）と想定され、アンケート調査と同程度となっている。

#### □オンデマンドバスの1日当たり利用者数

＝居住人口×運転免許証を持っていない方の割合×日常の交通行動で不便と感じている方の割合（大いに感じる＋ある程度感じる）×外出頻度※×自宅から最寄のバス停までの距離（500m以上）×オンデマンドバスが導入された場合の利用意向（利用したいと思う）×オンデマンドバスの利用目的（買物＋通院＋趣味・娯楽＋知人と会う＋その他）×2（往復）

#### ■オンデマンドバスの1日当たり利用者数推計

地区区分	① 居住人口	② て運 転 な 免 許 証 を 持 合 つ	③ 方不 日 の 便 常 割 と の 合 感 交 通 じ 通 て 行 い 動 る で	④ 外 出 頻 度	⑤ mで最 以の寄 上距離 ～離の （バス 5ス 0停 0ま	⑥ のオ 利 用 デ マ ン ド バ ス	⑦ 勤のオ ・利 用 デ マ ン ド 学目 除的 く（ 通 バ ス	⑧ 日 利 用 需 要
中村上地区	1,229	8.7%	53.6%	0.525	44.9%	56.5%	77.4%	11.8
中村下地区	3,044	14.7%	61.3%	0.532	8.6%	44.8%	85.4%	9.6
境地区	761	20.5%	52.3%	0.544	2.3%	47.7%	69.6%	0.7
井ノ口地区	5,139	18.0%	46.0%	0.543	10.7%	42.5%	87.9%	18.5
町全体	10,173	16.9%	51.9%	0.538	13.9%	45.5%	84.4%	41

#### ※ 外出頻度による日数補正換算

地区	中村上地区	中村下地区	境地区	井ノ口地区	町全体
週5日以上	56.5%	51.5%	52.3%	52.9%	52.9%
週3～4回	14.5%	25.2%	27.3%	26.1%	24.5%
週1～2回	21.7%	16.6%	15.8%	15.7%	16.7%
月に1～2回	5.8%	4.3%	0.0%	3.1%	3.5%
2ヶ月に1日	0.0%	0.0%	2.3%	0.4%	0.4%
日数補正換算	0.525	0.532	0.544	0.543	0.538

注) 日数補正換算 = 5/7 × 週に5日以上割合 + 3.5/7 × 週に3～4回割合 + 1.5/7 × 週に1～2回割合 + 1.5/30 × 月に1～2回割合 + 1/60 × 2ヶ月に1日

## 5-2 新たな公共交通システムの運行システム・サービス水準の検討

### (1) 運行システム

運行システムは、人口規模、面積要件、地域独立性など総合的に判断し、「デマンド型交通システム（区域運行型）」とする。

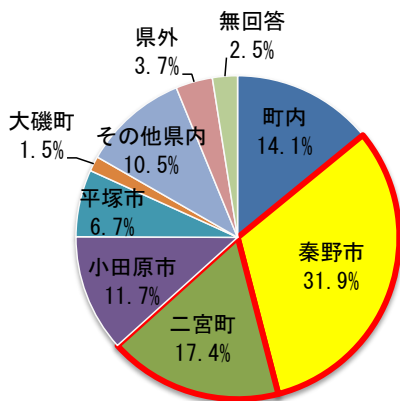
※デマンド型交通とは、複数の利用者の移動に関する要望（時刻、行き先）に応じ、その都度運行経路や時刻表を決定して運行する乗合型の交通手段である。区域運行型は運行ルートを定めず、乗降ポイントと目的地を連絡するシステムである。

### (2) 運行エリア

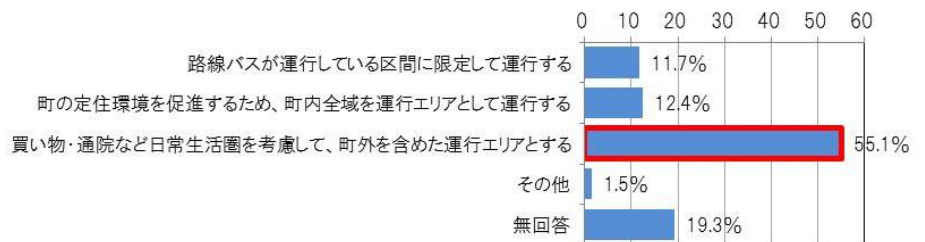
運行エリアは、買い物、通院など住民の生活行動を考慮して、町内全域と町外の総合病院、商業施設等へ直接アクセス可能なものとする。

町外の目的地は、秦野市及び二宮町内に立地する病院・スーパーに限定して秦野赤十字病院、ヨークマート、マックスバリュ、西友の4カ所とする。

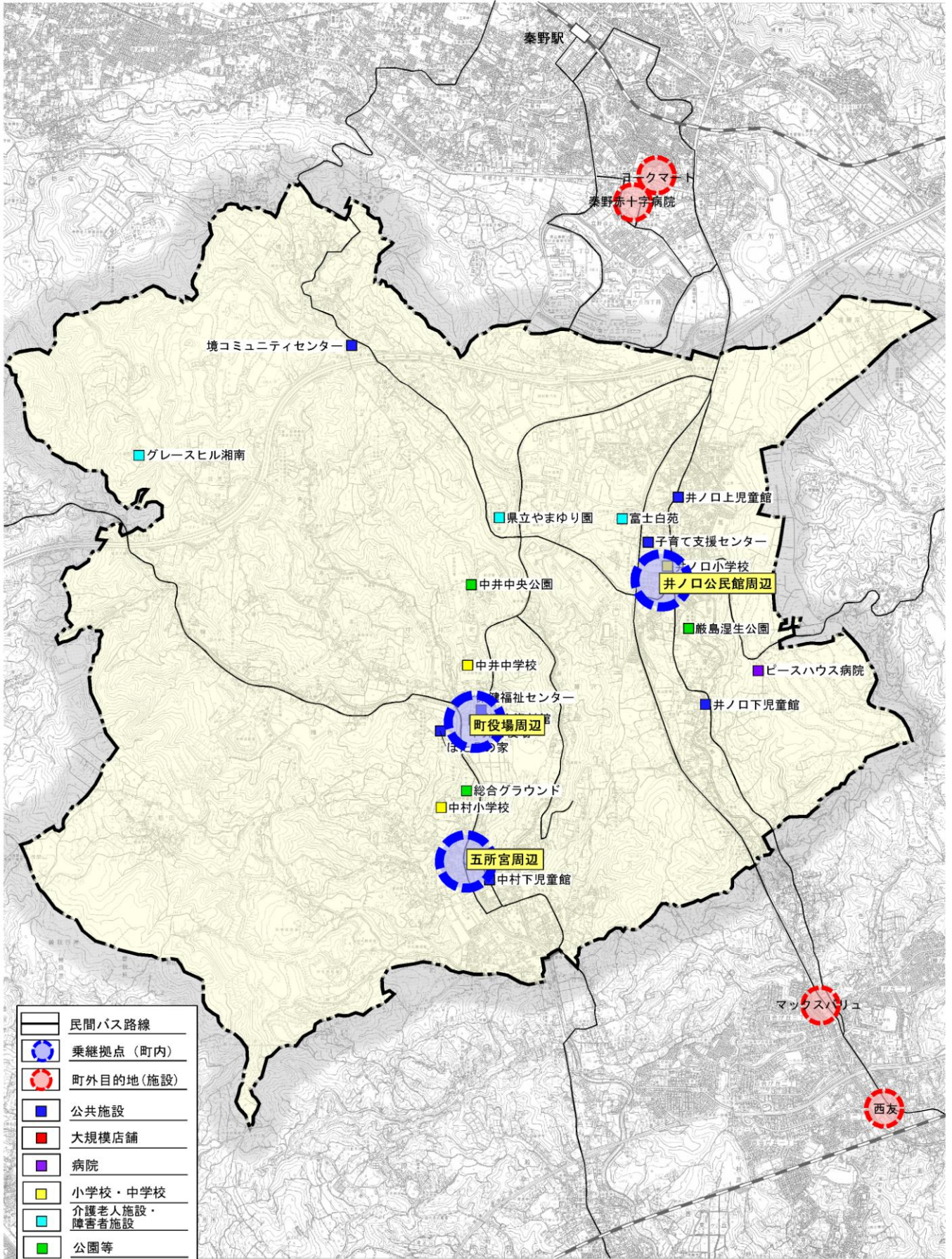
■主な外出先（施設所在地）



■デマンド型交通を導入する場合の運行エリア



## ■運行エリア



### (3) オンデマンドバスの配車システムの選定

オンデマンドバスの配車システムは、運行エリアが町内全域及び町外の主要施設へのアクセスと広範囲かつ需要が広く分散していることを踏まえ、また、利用状況に関するデータを詳細に把握することができ、実証運行後の見直し（運行エリアや乗降ポイントの見直し等）などに活用することが可能となることなどからIT型システムとする。

システムは、到達時刻保証による利便性向上（路線バスとの乗り継ぎ可能）が図られることや導入費用が低廉で実証実験に適していることなどから東大オンデマンド交通システム（コンビニクル）を採用する。

### (4) 運行方式

運行方式は、利用者の利便性向上や運転者の負担軽減、タクシーとの差別化などの観点から乗降ポイントを設定する方式とする。

#### ■中井町オンデマンドバス乗降ポイント

		乗降ポイント	箇所数
町内エリア	公共施設	中井町役場、保健福祉センター、井ノ口公民館、境コミュニティセンター、足柄消防中井分遣所、中井美化センター、児童館（中村下、井ノ口上）、自治会館・公民館（松本、岩倉、古怒田、半分形、大久保、久所、下井ノ口、砂口、遠藤原、五分一）	18箇所
	介護施設等	グレースヒル湘南、富士白苑、ほたるの家、ふれあい作業所、ピースハウス病院	5箇所
	教育施設等	中村小学校、井ノ口小学校、中村保育園、井ノ口保育園（子育て支援センター）、木之花保育園	5箇所
	公園等	中井中央公園野球場、なかい里やま直売所、総合グラウンドテニスコート、ふれあい農園（富士見台、境）、巖島湿生公園、境グリーンテックパークほか8公園	15箇所
	路線バス停	比奈窪バスターミナル、五所宮、井ノ口小学校前等	41箇所
	ごみ収集所	上記のほか、ごみ収集場所など概ね徒歩で300メートル以内の場所に乗降ポイント設定	36箇所
	小 計		
町外目的地	病院	秦野赤十字病院（秦野市）	1箇所
	スーパー	ヨークマート西大竹店（秦野市） 西友二宮店（二宮町）、マックスバリュ二宮店（二宮町）	3箇所
	小 計		4箇所
		合 計	124箇所

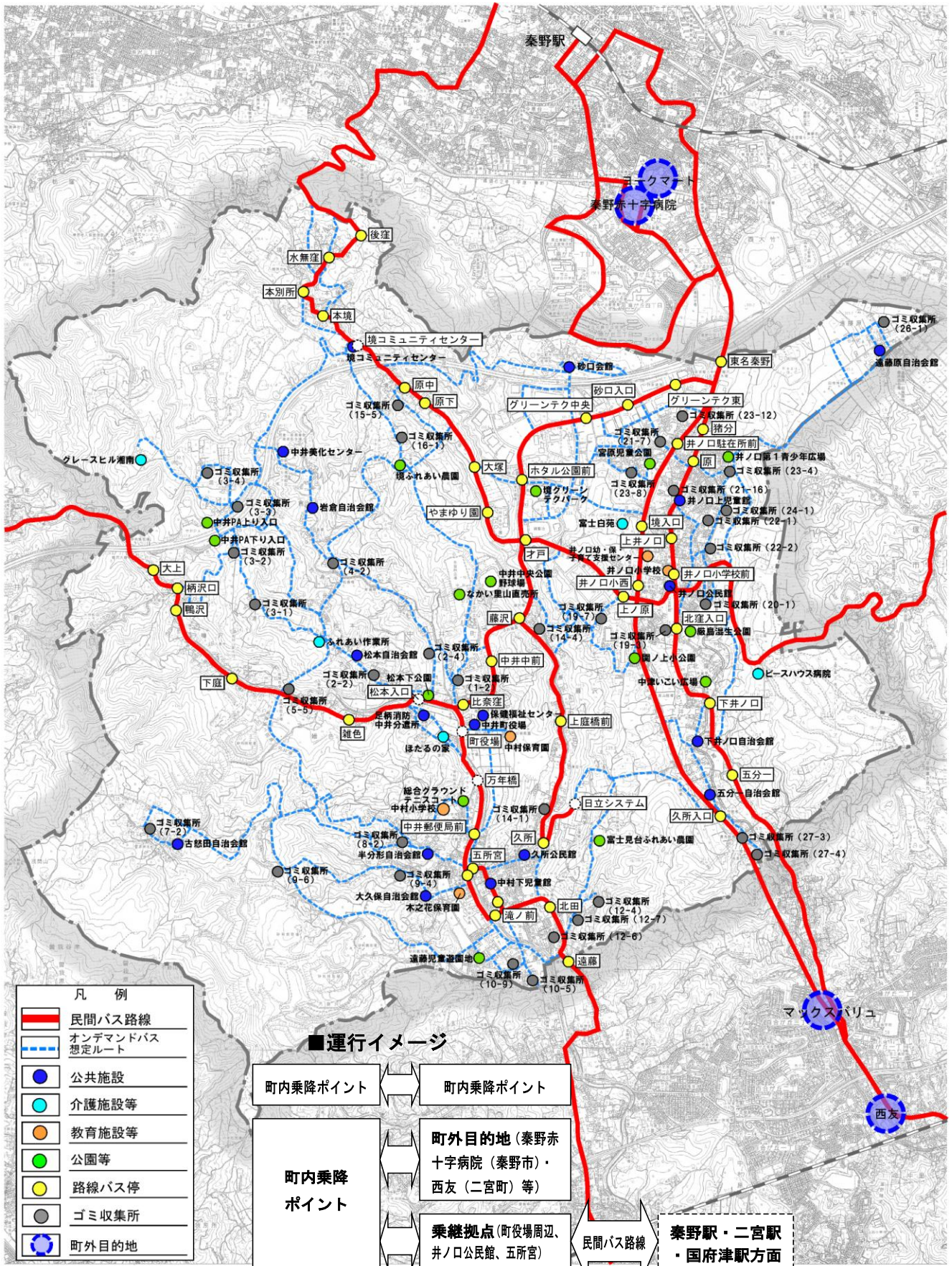


▲比奈窪バスターミナル



▲秦野赤十字病院

# 中井町オンデマンドバス乗降ポイント



※乗降ポイントは、利用者が利用しやすいポイントを設定できるように今後地域説明会や実証実験等でのニーズ等を踏まえ、追加・変更を行っていく。

## (5) 運行日

運行日は、おもな利用者である 60 歳以上の外出頻度が、「ほぼ毎日」や「週に 3～4 日」といった回答が多く、幹線システムの補完・連携方策等を勘案して毎日運行とする。

## (6) 運行時間帯

運行時間帯は、買物、通院、公共施設等の利用に対応することを基本とし、午前 7 時から午後 8 時までとする。

## (7) 運行ダイヤ

運行ダイヤは、基本ダイヤを持たず、利用者にとって利便性の高い利用者の予約に合わせて運行する方式とする。

## (8) 利用料金（運賃）

運賃は、受益者負担や民間バス利用者との負担の公平性、運賃の対価としての利用者意見を把握するため有料とする。

運賃形態は、町内と町外と 2 ゾーンに区分し、利用者・運転者双方にわかりやすいゾーン運賃とする。

具体的な運賃としては路線バスよりも高くタクシーよりも安い、かつ分かりやすく利用しやすいシンプルな料金設定が望ましく、以下のように設定する。

### ■利用料金（運賃）

	町内～町内	町内～町外
大人（12 歳以上）	200 円	300 円
小児（6 歳以上 12 歳未満）	100 円	150 円

※未就学児は 2 名まで無料（保護者同伴）

（参考）比奈窪～日赤病院前の路線バス運賃：230 円（大人）

※基本運賃は、実証運行期間における料金であり、今後、利用者実態等を踏まえ検討する。

## (9) 利用方法

### 1) 利用対象者

利用対象者は、公共交通としての公益性や定住・交流の増加などの観点から制限なしとする。

### 2) 利用者登録

利用者登録は、利用者データと運行データを結び付けてサービスの改善に反映できるほか、利用者登録によりオペレーターが予約と同時に乗車場所を把握でき配車作業を効率的に行える。また、路線バスやタクシーとの差別化を図る観点から登録ありとする。

#### 【利用者登録の手順】

- **Step 1** : 「中井町オンデマンドバス利用者登録申請書」に必要事項を記入のうえ、中井町企画課へ申請する。申込方法は直接持参、郵送、ファックスまたは電子メールでの申込みとする。

※中井町オンデマンドバス利用者登録申請書は、町広報、自治会組回覧、公共施設（町役場、保健福祉センター、農村環境改善センター、井ノ口公民館、境コミュニティセンター）に留置き、また町ホームページからもダウンロード可能とし、周知、配布に努める。

- **Step 2** : 申請書受付後、1週間以内に利用者登録証及び利用案内を申請者へ郵送する。



▲中井町オンデマンドバス利用者登録証

### 3) 予約受付・予約期限

- 予約受付は、電話またはインターネットとする。
- 受付期間は、利用予定の2週間前から当日60分前までとする。
- 電話による予約受付は、平日午前8時30分から午後5時までとする。
- インターネットによる予約受付は、24時間受付可能とする。
- 平日午前7時から8時30分と午後5時から8時まで及び土・日・祝日の利用に関しては、前日までの電話予約またはインターネット予約の受付とする。
- 予約は最多10乗車分までできるものとする。



# 中井町オンデマンドバス利用者登録票

申込日 平成 年 月 日

住所					登録番号 (町処理欄)
フリガナ	性別	男・女	生年月日	明治・大正・昭和・平成	
氏名			年 月 日		
自宅電話番号	緊急時連絡先 (携帯電話番号等)				

【上記以外の利用者】 この登録票でご家族5名様まで登録することができます。

上記の方との 続柄	フリガナ 氏名	性別	生年月日	緊急時連絡先 (携帯電話番号等)	登録番号 (町処理欄)
	フリガナ 氏名	男・女	明治・大正・昭和・平成 年 月 日		
	フリガナ 氏名	男・女	明治・大正・昭和・平成 年 月 日		
	フリガナ 氏名	男・女	明治・大正・昭和・平成 年 月 日		
	フリガナ 氏名	男・女	明治・大正・昭和・平成 年 月 日		
【備考】					

(注)

- 利用する可能性のある方の登録をお願いします。(未就学児は登録不要)
- この用紙に書ききれない場合は、コピーまたは別の登録票をご利用ください。
- 緊急時連絡先は、運行の中止や大幅な変更が生じる場合に利用させていただきます。
- 登録された個人情報は、オンデマンドバスに関する以外に使用しません。
- 会員登録及び運行に関するお問い合わせは、企画課政策班までお願いします。

<お申込み方法>

次の窓口に提出していただくか、郵送またはファックスでお申込みください。

〒259-0197 足柄上郡中井町比奈窪56 (中井町役場2階)  
 中井町企画課政策班 宛て  
 TEL0465-81-1112 FAX0465-81-1443

※受付印 (町処理欄)

★『オンデマンドバス』にすてきな愛称をつけてください。(詳しくは広報をご覧ください)



## 中井町「オンデマンドバス」愛称応募用紙

- ☆愛称名(ふりがな)
- ☆愛称の理由
- ☆住所
- ☆氏名(ふりがな)
- ☆電話番号



## ■中井町オンデマンドバス利用者登録用ホームページ

### 中井町オンデマンドバス利用者登録

平成25年1月10日(木)から、町でオンデマンドバスの実証実験を始めます。  
オンデマンドバスを利用するためには、事前の利用者登録が必要です。  
インターネットからの登録、登録用紙のダウンロードはこちらからどうぞ。

#### 利用者登録(利用)できる方

オンデマンドバスは、ご自身でバスに乗り降りできる方であれば、どなたでも利用できます。  
※ 町内にお勤めの方、町外の方でも登録すれば、利用可能です。



#### 利用者登録の方法

- ・インターネット利用者登録フォームに必要事項を記入してください。
- ・**同居するご家族に限り、一度に6人まで登録することができます。**
- ・平成24年11月1日より随時受け付けします。
- ・申込後、「利用者登録カード」を世帯主(または世帯代表者)の方に、ご家族分まとめて送付します。
- ・オンデマンドバスをご利用の際は、「利用者登録カード」を携帯してください。  
(一度登録をすれば、更新等の手続は必要ありません。)

※ 平成24年12月14日(金)までに申し込みしていただいた方には、  
平成24年12月27日(木)までに「利用者登録カード」を発送します。

\\ \\ \\ 利用者登録はこのバナーをクリックしてください! <<<<



上のバナーをクリックすると、利用者登録フォーム画面が開きます。

#### 郵送・ファックス等で登録する場合

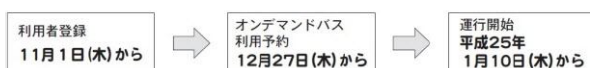
インターネット以外に、郵送、ファックスでも登録できます。  
下記のオンデマンドバス利用登録票を印刷して提出先へお送りください。

郵送先 〒259-0197 足柄上郡中井町比奈窪56番地 (住所省略可)
中井町役場 企画課政策班 あて
ファックス番号 0465-81-1443

※利用者登録票は下記の場所でも配布しています。また、以下の施設の各窓口にも直接提出することもできます。

- 役場2階企画課
- 保健福祉センター
- 農村環境改善センター
- 井ノ口公民館
- 境コミュニティセンター

#### オンデマンドバスご利用までの流れ



#### インターネット利用者登録

☞ [中井町オンデマンドバス利用者登録](#)

#### 郵送・ファックス、または直接窓口へ持参される方はこちら

☞ [中井町オンデマンドバス利用者登録票\(印刷用\)](#)

(riyoutouroku.pdf: 242k)

郵送・ファックス、または直接窓口へご提出される場合は、こちらをダウンロードして印刷し、必要事項をご記入の上、ご提出ください。

PDFファイルを開けない方は Get Adobe Reader

[ページのトップへ](#)

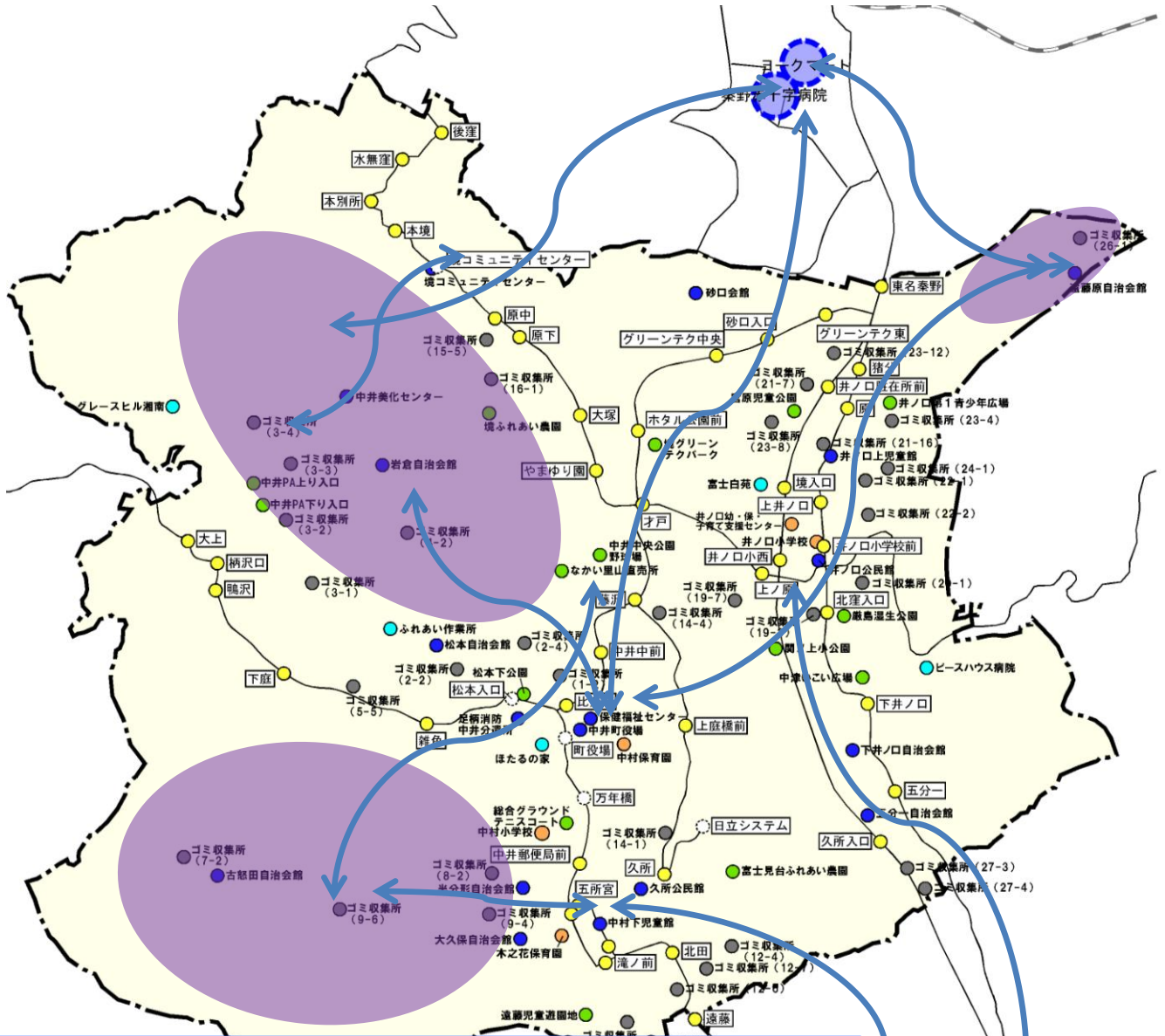
用語解説: [オンデマンドバス](#) [利用章](#)

※用語解説に関するお問合せは、「Weblio」までお問い合わせください。

企画課 政策班  
〒259-0197 神奈川県足柄上郡中井町比奈窪56番地  
電話番号: 0465-81-1112  
Fax: 0465-81-1443  
電子メールアドレス: [kikaku@town.nakai.kanagawa.jp](mailto:kikaku@town.nakai.kanagawa.jp)

■利用イメージ

○ : 主な公共交通空白地域



**出かけるとき**

- 電話・インターネットでの予約(登録番号、氏名、予約時間、乗車・降車ポイント等)  
明日、10時に秦野赤十字病院までお願いします。
- 予約センター(予約受付)  
〇〇さんですね。10時、秦野赤十字病院到着の予約受付けました。〇〇バス停で待っていて下さい。
- 順番に乗車ポイントへ  
ドライバーに指示
- それぞれの目的地へ  
〇町内エリア：120箇所  
〇町外目的地：4箇所  
スーパーへ  
病院へ

**帰るとき**

- 電話・インターネットでの予約(登録番号、氏名、予約時間、乗車・降車ポイント等)  
今日、13時に秦野赤十字病院から〇〇バス停まで予約をお願いします。
- 予約センター(予約受付)  
〇〇さんですね。13時の予約受付けました。秦野赤十字病院で待っていて下さい。
- 順番に乗車ポイントへ  
ドライバーに指示
- それぞれの目的地へ  
〇町内エリア：120箇所  
〇町外目的地：4箇所

## (10) 運行車両

運行車両は、ピーク時の輸送人員や道路状況などを考慮してワンボックス型車両（車種：ハイエース、13人ワゴン車（利用定員12人まで））とする。



## (11) 車両台数

導入車両数は、需要面や採算性を考慮して2台（プラス予備車両1台）とする。

## (12) 待機場所

運転者及び車両の待機場所は、運行車両の駐車スペースや運転者の休息環境及び配車までの移動時間を考慮して中村下児童館とする。

## (13) 運営主体

運営主体は、地域の実情やニーズに合わせた地域公共交通の実現のため、地域住民と協働による取組みを推進することから中井町とする。

## (14) 予約受付センター（オペレーター）

予約受付センターは、運営主体同様、利用者にとって身近な組織体である中井町役場（企画課・町職員兼務）とする。

## (15) 運行事業者

運行事業者は、地域住民、行政とともに地域公共交通の協働経営者となってまちづくりに参加できる事業者であること、また、適切な役割分担のもと事業を永続的に遂行できるかが重要であるため、運行事業者については町内のバス運行事業者とする。

## (16) オンデマンドバスの愛称

中井町では、平成25年1月10日（木）から実証実験運行を開始する「オンデマンドバス」について、愛称募集を行った。

- 募集方法 広報なかい（11/1号）と町ホームページへの掲載
- 募集期間 11月1日（木）～11月30日（金）
- 応募件数 207件

募集された愛称について、中井町地域公共交通会議の各委員に選定（合計点数の最も高い愛称）して頂き、「中井ふれあいバス」に決定した。



平成25年1月10日実証実験運行開始！

### 中井町「オンデマンドバス」の愛称を募集します！

町では、平成25年1月10日（木）から実証実験運行を開始する『オンデマンドバス』の愛称を募集します。この新しい交通システムが、呼びやすく親しみのあるものとなるような愛称を付けてください。たくさんのご応募お待ちしております。

- 募集期間 11月1日（木）～11月30日（金） ※必着
- 募集内容 中井町『オンデマンドバス』の愛称
- 応募方法 下記にご留意のうえご応募ください。
  - ・応募資格 どなたでも応募できます。
  - ・応募数 一人何点でも応募できます。
  - ・提出方法 応募用紙を、持参、郵送、ファックス、インターネットのいずれかで、提出先まで提出してください。「オンデマンドバス利用者登録票」でも応募できます。（インターネットの場合は、町ホームページの「中井町の公共交通」のページから応募してください）
- 審査基準
  - ・町内を走るオンデマンドバスにふさわしいもの。
  - ・呼びやすく、覚えやすい、親しみのあるもの。
  - ・他の名称や商標などに使用・類似していないもの。
- 審査発表 愛称と採用者は実証実験運行開始時に発表させていただくほか、町広報紙などでお知らせします。
- その他 採用された愛称は、運行する車両に使用するほか、広告媒体などで広く活用します。また、愛称名の一切の著作権は中井町に帰属するものとします。ご記入いただいた個人情報は、オンデマンドバス愛称募集に関すること以外には使用しません。
- 問合せ・提出先 企画課政策班 ☎(81)1112 ファックス番号(81)1443



#### 中井町『オンデマンドバス』愛称応募用紙

ふりがな			
愛称名			
愛称の説明			
ふりがな		電話番号	
氏名			
住所			

## ■中井町ホームページによる愛称募集

### 中井町オンデマンドバス 愛称を募集します！

町では、平成25年1月10日から実証実験運行を開始する『オンデマンドバス』の愛称を募集します。この新しい交通システムが、呼びやすく親しみのあるものとなるような愛称を付けてください。たくさんのご応募をお待ちしています。

#### 募集期間

平成24年11月1日(木)～平成24年11月30日(金) ※必着

→募集は終了しました。ご応募ありがとうございました。

#### 募集内容

中井町『オンデマンドバス』の愛称

#### 応募方法

- 【応募資格】 どなたでも応募できます。
- 【応募数】 お一人何点でも応募できます。
- 【提出方法】 下記の応募フォームに必要事項を記入してください。

↓↓↓ 愛称募集 応募フォームはこのマークをクリックしてください ↓↓↓



なお、インターネットからの応募のほか、応募用紙により、直接窓口へ持参、郵送、ファックスでも応募できます。下記の「中井町『オンデマンドバス』愛称応募用紙」を印刷して、ご応募ください。

#### 審査基準

- ・町内を走るオンデマンドバスにふさわしいもの
- ・呼びやすく、覚えやすい、親しみのあるもの
- ・ほかの名称や商標などに使用・類似していないもの

#### 審査発表

愛称と採用者は、実証実験運行開始時に発表させていただくほか、町広報紙などでお知らせします。

#### その他

- ・採用させていただいた愛称に応募された方には記念品を進呈いたします。(採用した愛称に複数応募があった場合は、抽選によりお一人に記念品を贈らせていただきます。)
- ・採用された愛称は、運行する車両に使用するほか、広告媒体などで広く活用します。
- ・また、愛称名の一切の著作権は中井町に帰属するものとします。
- ・ご記入いただいた個人情報は、オンデマンドバス愛称募集に関する以外には使用しません。

#### 提出先(郵送・ファックス・直接持参の場合)

郵送先 〒259-0197 足柄上郡中井町比奈窪56  
中井町役場 企画課政策班 あ  
て

ファックス番号 0465-81-1443



■ 郵送・ファックス、持参で応募される方はこちら

☐ 中井町『オンデマンドバス』愛称 応募用紙(印刷用)  
(aisyoubuoyoushi.pdf: 279k)

郵送、ファックス、直接窓口へ持参で応募される方は、こちらをダウンロードして印刷し、必要事項をご記入の上、ご応募ください。

■新たな公共交通システムの運行システム・サービスの検討項目

検討項目	運行システム・サービスの選択	検討のポイント
(1) 運行システム	デマンド型交通システム (区域運行型)	人口規模、面積要件、地域独立性
(2) 運行エリア	町内全域＋町外施設(4カ所)	秦野赤十字病院、ヨークマート西大竹店 西友二宮店、マックスバリュ二宮店
(3) 配車システム	IT型システム、東大オンデマンド交通システム	導入・維持管理コスト低廉、運行管理が簡単、 利用状況把握
(4) 運行方式	乗降ポイント方式(124カ所)	利便性の向上、運転者の負担軽減、タクシーとの差別化
(5) 運行日	毎日運行	主たる利用者の外出頻度、幹線システムの補完機能、連携方策
(6) 運行時間帯	午前7時から午後8時まで	買い物、通院、公共施設利用を主目的
(7) 運行ダイヤ	基本ダイヤを持たず利用者の予約に合わせて運行	コンビニクルの利点を最大限発揮、利用者が乗降場所と時間を指定
(8) 利用料金	有料	受益者負担原則、民間バス利用者との公平性、 運賃の対価として意見集約
運賃形態	ゾーン運賃	町内to町内、町内to町外による2ゾーン制
基本運賃	町内200円、町外300円	分かりやすく利用しやすいシンプルな運賃、路線バスよりも高く、タクシーより安い運賃設定
(9) 利用対象者	制限なし	4条許可による公共性、定住・交流対策など収益性・効率性を高める
利用者登録	利用者登録あり	配車作業の効率化、運行計画見直しの情報蓄積、バス、タクシーとの差別化
受付方法	電話またはインターネット	ネット環境に不慣れな方に対応するため電話予約併設
受付期間	利用予定の2週間前から当日 60分前まで	利便性と確実性の双方を考慮し予約に対応
電話受付時間	平日午前8時30分から午後5時まで	運営主体組織の開庁時間と同調
WEB受付時間	24時間365日受付	いつでも、どこからでもかんたんに予約が可能
(10) 運行車両	ワンボックス型車両	ピーク輸送人員、道路状況
(11) 車両台数	2台(プラス予備車両1台)	運行エリア、需要・採算性
(12) 待機場所	中村下児童館	運行車両の駐車スペース、運転者の休息環境、配車までの移動時間
(13) 運営主体	中井町	地域住民と協働による取組みを推進
(14) 予約受付(オペレーター)	中井町役場(企画課・町職員兼務)	利用者にとって身近で便利な存在
(15) 運行事業者	町内バス運行事業者	事業持続性、公共交通の協働経営者
(16) 愛称	中井ふれあいバス	呼びやすく親しみやすさ