

資料編4：中井町オンデマンドバスの周知・PR

①ご利用ポケットガイド（A4版両面・三折り）

※利用登録者に対して、登録証の郵送と合わせて配布（外出時の携帯用）

登録制
予約型
乗り合い

中井町 オンデマンドバス



みんなでつくり、まもり、育てよう!


ご利用ポケットガイド

平成25年1月10日(木)
実証運行開始!

※予約受付は12月27日(木)から開始します。



利用方法



0465-81-1120へ電話
(ご利用には事前登録
が必要です。)

こちらはオンデマンド
バス予約デスクです。
お名前、登録番号をお
伝えください。

名前は〇〇です。登録番号は△△
です。今日、午前10時に乗座ポイ
ント××の□□病院まで行きたい
のですが…。

〇〇さん、午前9時30
分の便の予約がとれま
した。ご自宅近くの乗
座ポイント××でお待
ちください。

その他

- 「お出かけ」の予約の際に、「乗り」の便を同時に予約することもできます。
- 「乗車時間、乗車場所」を××にておいてください。
- 予約は先着順です。車両の定員があるため、予約が希望どおりに取れない場合もあります。
- ご希望の時間が満員の場合は、オペレータが乗車可能な別の時間をご案内しますので、その時間では予約してください。
- オンデマンドバスは複数の人の乗り合いでの利用となります。目的地への到着時間については余裕をもってご利用ください。
- 予約時間に間に合わないなど、利用を取りやめる(キャンセル)場合は、利用予定の1時間前までにご連絡ください。

予約専用電話番号 受付時間：午前8時30分～午後5時

0465-81-1120

利用条件

利用登録をしていただければ、どなたでもご利用可能です。ただし、一人で乗降が可能なお方に限らせていただきます。一人で乗降ができない場合は、付添人が同伴すればご利用いただけます。(付添人も料金がかかります。)

なお、下記に該当する方は利用できません。

- ・就学前の子どもだけの利用
- ・ペットを連れての利用(介助犬等は可)
- ・車いすでの乗車

※車内は飲食・喫煙・喫煙禁止



運行区域

- 町内全域(120か所)
- 町外(4か所)
・栗野赤十字病院 ・ヨークマート西木竹店
・マックスバリュ二宮店 ・西友二宮店

※乗降場所については乗降表をご覧ください。

運行日・時間帯

- 毎日運行 ●午前7時から午後8時まで

利用料金

対象者	町内～町内	町内～町外
大人	200円	300円
小人	100円	150円

※未就学児は、2人まで無料(保護者同伴)

予約受付時間

- 午前8時から午後5時まで
予約は利用日の2週間前から、利用希望時間の1時間前までに予約デスクへ電話してください。
インターネットでは24時間予約が可能です。

オンデマンドバスとは?

- ★自宅の近くや指定の場所から目的地まで乗り合いで運行します。
- ★予約をして乗車する新しいタイプの公共交通です。

※記載の内容は利用実績、ニーズ等を踏まえ今後変更する場合があります。

中井町オプトマドバス・乗降場所一覧



【中井地区】

乗降場所番号	乗降場所の名称	乗降場所の詳細情報
1	中井町役場	正面玄関
2	保健福祉センター	正面玄関
63	中井中学校	中学校前バス停
26	中井保育園	保育園駐車場
29	中井中央公園野球場	野球場駐車場内
30	なかい里やま直売所	里やま直売所前入口
64	比奈澤バス停	比奈澤バス停
85	比奈澤GS(1-2)	ゴミ収集ステーション
9	松本自治会館	会館前
43	松本下公園	公園入口
86	松本下GS(2-2)	ゴミ収集ステーション
87	松本下GS(2-4)	ゴミ収集ステーション
19	グレースビル湘南	正面玄関前
22	ふれあい作業所	反対側歩道
35	中井パークング上り入口	パークング上り入口
88	松本上GS(3-1)	ゴミ収集ステーション
89	松本上GS(3-2)	ゴミ収集ステーション
90	松本上GS(3-3)	ゴミ収集ステーション
91	松本上GS(3-4)	ゴミ収集ステーション
6	中井美化センター	美化センター正門前
10	岩倉自治会館	会館横
33	場ふれあい農園	駐車場入口
34	中井パークング下り入口	パークング下り入口
92	岩倉GS(4-2)	ゴミ収集ステーション
5	足柄消防中井分遣所	正面奥道前
21	ぼたるの家	ぼたるの家入口
79	緑色バス停	緑色バス停
93	緑色GS(5-5)	ゴミ収集ステーション
75	大上バス停	大上バス停
76	橋沢ロババス停	橋沢ロババス停
77	鴨沢バス停	鴨沢バス停
78	下庭バス停	下庭バス停
11	古怒田自治会館	会館向かい倉庫前
94	古怒田GS(7-2)	ゴミ収集ステーション

【井ノ口地区】

乗降場所番号	乗降場所の名称	乗降場所の詳細情報
50	下井ノ口自治会館	八幡神社前
15	下井ノ口バス停	下井ノ口バス停
23	ピースハウス病院	正面玄関前
38	関ノ上小公園	テルモ則公園入口
40	中津いこい広場	北澤橋南側
42	飯島厚生公園	北側駐車場
49	北澤入ロバス停	北澤入ロバス停
60	上ノ原バス停	上ノ原バス停
107	北澤GS(19-3)	ゴミ収集ステーション
108	北澤GS(19-7)	ゴミ収集ステーション
3	井ノ口公民館	公民館北側道路
25	井ノ口小学校	小学校職員駐車場入口
54	井ノ口小西バス停	井ノ口小西バス停
109	宮向GS(20-1)	ゴミ収集ステーション
20	富士白苑	正面玄関前
27	井ノ口保健センター	プール横駐車場前
48	井ノ口小学校前バス停	井ノ口小学校前バス停
53	埴入ロバス停	埴入ロバス停
110	宮前GS(21-7)	ゴミ収集ステーション
111	宮前GS(21-16)	ゴミ収集ステーション
8	井ノ口児童館	児童館広場入口
47	上井ノ口バス停	上井ノ口バス停
112	宮上GS(22-1)	ゴミ収集ステーション
113	宮上GS(22-2)	ゴミ収集ステーション
36	宮前児童公園	公園北側
37	井ノ口第一青少年広場	広場南側防火水槽前
44	裏名養野バス停	裏名養野バス停
45	猪分バス停	猪分バス停
46	原バス停	原バス停
52	井ノ口駐在所前バス停	井ノ口駐在所前バス停
56	グリーンテック東バス停	グリーンテック東バス停
57	砂口ロババス停	砂口ロババス停
114	宮原GS(23-4)	ゴミ収集ステーション
115	宮原GS(23-8)	ゴミ収集ステーション

乗降場所番号	乗降場所の名称	乗降場所の詳細情報
116	宮原GS(23-12)	ゴミ収集ステーション
117	葛川GS(24-1)	ゴミ収集ステーション
16	砂口公民館	会館下巻線道路
17	遠藤原自治会館	会館前
118	遠藤原GS(26-1)	ゴミ収集ステーション
18	五分一自治会館	会館前
51	五分一バス停	五分一バス停
55	久所入ロバス停	久所入ロバス停
119	五分一GS(27-3)	ゴミ収集ステーション
120	五分一GS(27-4)	ゴミ収集ステーション

【境地区】

乗降場所番号	乗降場所の名称	乗降場所の詳細情報
41	境グリーンテックパーク	駐車場内
58	グリーンテック中央バス停	グリーンテック中央バス停
59	ホテル公園前バス停	ホテル公園前バス停
61	才戸バス停	才戸バス停
71	原中バス停	原中バス停
72	原下バス停	原下バス停
73	大塚バス停	大塚バス停
74	やまゆり園前バス停	やまゆり園前バス停
105	境原GS(15-5)	ゴミ収集ステーション
4	境コミュニケーションセンター	正面入口前
70	本郷バス停	本郷バス停
106	本郷GS(16-1)	ゴミ収集ステーション
67	後窪バス停	後窪バス停
68	水無澤バス停	水無澤バス停
69	本別所バス停	本別所バス停

※GS→ゴミ収集ステーション

お問合せ先

中井町企画課

TEL 0465-81-1112 FAX 0465-81-1443

<http://www.town.nakai.kanagawa.jp>

【町外】

乗降場所番号	乗降場所の名称	乗降場所の詳細情報
121	養野赤十字病院	正面タクシー乗り場
122	ヨークマート西大竹店	駐車場北側入口前
123	マックス/リュウ二宮店	屋外駐車場南側入口前
124	西二宮二店	店舗西側駐車場入口

②ご利用ガイド（A 4版 16頁）

※全戸配布（同時に利用者登録を増やすため、「中井町オンデマンドバス利用者登録票」を同封）

オンデマンドバス利用のルール

- ★利用するときは下記予約専用電話番号に電話して登録番号・氏名・利用する日時・乗降場所・利用人数を伝えて予約してください。（インターネットからも予約することができます。）
- ★電話予約の受付時間は、月曜から金曜の午前8時30分から午後5時までです。
- ★利用したい日の2週間前から予約することができます。
- ★利用日の当日に予約する場合は、利用希望の1時間前までに予約してください。
- ★朝9時30分以前の予約は、前日までに済ませるかインターネットで予約してください。
- ★乗車定員は12人までです。定員を超えた場合は予約を受け付けられません。
- ★オンデマンドバスは予約に応じて運行します。都合により利用できなかった場合や予約時間に遅れるときは必ず連絡してください。（予約デスクまたはインターネット）
- ★交通状況や予約人数によっては、到着時刻が前後する場合があります。時間に余裕を持ってお出かけください。なるべく到着時刻の5分前には乗降場所でお待ちください。
- ★オンデマンドバスは、予約のあった地点を結んで走行しますので、常に最短ルートを実行するとは限りません。
- ★オンデマンドバスを利用するときは、利用者登録カードを携帯してください。

予約専用電話番号（予約デスク）

0465-81-1120 受付時間：午前8時30分～午後5時
（土日・祝日・年末年始は休み） 運行事業者：美 湘南神奈交バス
（予約内容の変更や取り消しの場合はこちらをお願いします。）

■インターネット予約
https://www.town.nakai.kanagawa.jp/forms/info/info.aspx?info_id=28099

利用者登録、オンデマンドバスに関するお問い合わせ、ご意見などは下記へ

中井町地域公共交通会議事務局（中井町役場企画課内）

〒259-0197 足柄上郡中井町比奈窪56番地
TEL 0465-81-1112 FAX 0465-81-1443
E-mail kikaku@town.nakai.kanagawa.jp

中井町ホームページ
<https://www.town.nakai.kanagawa.jp>



平成24年12月15日現在

中井町 オンデマンドバス



ご利用ガイド

中井町 オンデマンドバス利用ガイド・目次

- 地域公共交通の充実に向けて……P1
- オンデマンドバス概要……P2
- 利用者登録のしかた……P3
- 利用者登録記載例……P4
- 電話予約の手順……P5
- 主な施設での乗降場所……P6
- 主な利用目的地……P7
- オンデマンドバス乗降ポイント……P8～P9
- オンデマンドバス利用のQ & A……P10～P13



中井町 オンデマンドバス

地域公共交通の充実に向けて

コンセプト

- 住民ニーズに対応した移動手段の確保
- 交通空白地帯の解消

まちづくり計画

将来像……水と緑、人がせらめく住んでみたいまち
基本目標……にぎわいと活力のあるまち
基本目標……定住環境を高める公共交通の充実
都市将来像……住む人が誇りを持つ 若いと活力あるまち
都市づくり目標……快適性、利便性のあるまちづくり

地域公共交通の課題

- 社会の進展による公共交通に頼らない生活
- 利用者の減少による地域公共交通の弱体化
- 増加する車を運転できない高齢者等への対応


住民のニーズ

- バス路線の利便性向上
- 駅・病院・スーパーなどへのアクセス強化
- 運転できなくなったときの将来のそなえ



公共交通が果たす役割

- ★定住環境を高めるまちづくり
- ★高齢者や子どもにやさしいまちづくり
- ★にぎわいのあるまちづくり
- ★環境負荷を軽減するまちづくり
- ★地域の安全・安心を高めるまちづくり
- ★地域の一体性を強化するまちづくり

■バス標準デザイン



■利用者登録カード

1



平成25年1月10日～実証運行スタート!

中井町 予約型 乗り合い システム オンデマンドバス

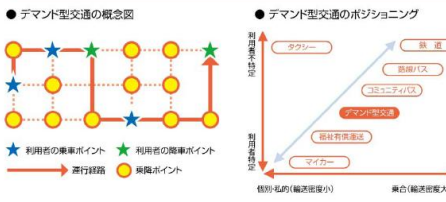


中井町では、公共交通空白地域の解消や高齢者など移動手段を持たない方の通院や買い物など日常生活の足を確保するため、平成25年1月からデマンド型運行の実証実験を行います。将来に向けた地域の公共交通を維持していくためには地域の皆さんの支えが不可欠です。多くの方のご利用をお待ちしています。

■事業主体：中井町 ■運行者：興南南神奈バス

- 利用条件** 利用者登録していたらいつでも利用可能です。ただし、ご自身で乗降可能な方に限らせていただきます。
- 運行地域** 町内全域(乗降ポイント120カ所) 興野赤十字病院、ヨークマート西大竹店、マックス(リュウ二富店、西友二富店)
- 運行車両** 13人乗りワゴン車(利用定員12人まで)
- 利用料金** 大人(12歳以上).....町内 200円 / 町外300円 小人(6歳～12歳未満)....町内 100円 / 町外150円
- 予約受付** 電話予約.....8:30～17:00(土日・祝日・年末年始は休み) インターネット...24時間予約可能

デマンド型交通とは
「デマンド型交通」とは、利用者が事前に乗りたい場所や時間を予約して、乗り合いによってそれぞれの目的地まで移動する交通システムです。予約があった順番に予約があった区間だけを最短距離で結んで運行します。無人のまま走り続けることがなく、利用者からの需要に応じた効果的な運行が可能です。



中井町オンデマンドバス利用者登録票

申込日 平成24年11月11日

住所	中井町井ノ口555番地			登録番号	
フリガナ	ナカイ マチタロウ	性別	男	生年月日	昭和・大正 45年 3月23日
氏名	中井 町太郎	緊急連絡先(携帯電話番号)	090-0000-XXXX		
自宅電話番号	0465-81-XXXX	緊急連絡先(携帯電話番号)	090-0000-XXXX		

【上記以外の利用者】この登録票で交通空白地域まで登録することができます。

上記の方との続柄	フリガナ	氏名	性別	生年月日	緊急連絡先(携帯電話番号)	登録番号
妻	ナカイ ハナコ	中井 花子	女	昭和・大正 55年 5月5日	090-0000-XXXX	
子	ナカイ キキョウ	中井 キキョウ	男	昭和・大正・昭和 10年10月10日	090-0000-XXXX	
子	ナカイ アロン	中井 アロン	女	昭和・大正・昭和 12年12月12日	090-0000-XXXX	
母	ナカイ マチコ	中井 マチ子	女	昭和・大正 22年 2月22日	090-0000-XXXX	

【備考】事前に伝えておきたいことなどがあればご記入ください。

(注)
 (1) 利用する可能性のある方の登録をお願いします。(未登録の方は登録不要)
 (2) この用紙に書ききれない場合は、コピーまたは別の登録票をご利用ください。
 (3) 緊急連絡先は、運行の中止や大幅な変更が生じる場合に利用させていただきます。
 (4) 登録された個人情報は、オンデマンドバスに関する以外に使用しません。
 (5) 利用者登録及び運行に関するお問い合わせは、企画課政策課までお願いします。

※お申込み方法
 次の窓口へ提出していただくか、郵送またはファックスでお申込みください。

【企画課】
 〒259-0197 中井町比奈達56 (中井町役場2階)
 TEL0465-81-1112 FAX0465-81-1443

※下記の場所でもオンデマンドバス利用者登録票の受取または提出することができます。

- 保健福祉センター
- 農村環境改善センター
- 井ノ口公民館
- 境コミュニティセンター

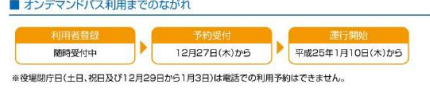
コンピニクル

利用者登録のしかた

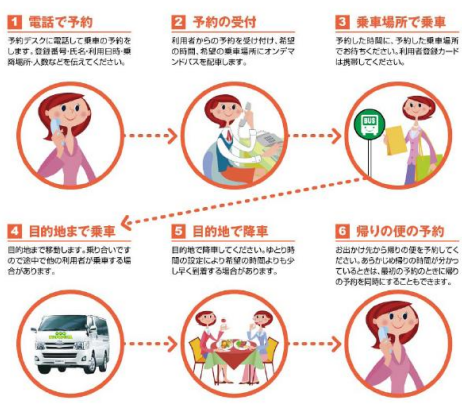
オンデマンドバスを利用するためには事前の利用者登録が必要となります。一度登録をすれば、更新などの手続きは必要ありません。

- 登録(利用)できる方**
オンデマンドバスは、ご自身で乗り降りができる方であればどなたでも利用できます。町民や町内にお勤めの方、町外の友人・知人も登録すればご利用可能です。
- 利用者登録の方法**
[中井町オンデマンドバス利用者登録票]に必要な事項を記入し、次のいずれかの窓口へ提出してください。(郵送、ファックス、インターネットでも登録できます。) 利用者登録については随時、受け付けます。
- 利用者登録票の配布及び提出場所**
中井町役場(2階企画課)、保健福祉センター、農村環境改善センター、井ノ口公民館、境コミュニティセンターの各窓口(役場以外は平成25年3月31日まで)
※中井町役場企画課以外では、詳しい問い合わせには応じかねますのでご了承ください。
※利用者登録をお希望の方は、中井町役場企画課へ直接提出してください。
- 郵送・ファックスで利用者登録する場合**
【郵送先】〒259-0197 中井町比奈達56番地(住所省略可) 中井町役場企画課政策課 宛
【FAX】0465-81-1443
- インターネットで利用者登録する場合**
町のホームページの「中井町の公共交通」のページから登録してください。トップ画面の左下に「中井町の公共交通」のアイコンがあります。

中井町オンデマンドバス 利用者登録



電話予約の手順



電話で伝えていただくこと

電話で予約するときには、オペレータに次の事項を伝えてください。

- 登録番号(利用者登録カードに記載してあります。)
- 利用する人の氏名
- 利用する日時(利用の1週間前までにお願いします。)
- 乗車する場所(乗降番号をお知らせください。)
- 降車する場所(乗降番号をお知らせください。)
- 利用する人数

予約専用電話番号 受付時間：午前8時30分～午後5時

0465-81-1120



オンデマンドバス利用のQ&A

■ オンデマンドバスについて

- Q オンデマンドバスとはどのような乗り物ですか？
- A タクシーに近い乗組と路線バスの手帳さあわせを持った新しいタイプの乗り物です。オンデマンドバスを利用するには、事前の利用者登録が必要です。
- Q オンデマンドバスのデマンドとはどのような意味ですか？
- A 需要、要求といった意味です。オンデマンドバスとは利用者の需要、要求に応じて予約して乗り合バスを言います。
- Q オンデマンドバスの運行時間はいつですか？
- A 朝7時から夜8時まで毎日運行します。平成25年度以降については利用実績を踏まえ、効率的に利便性の高い運行をめざし運行計画を見直しながら実証実験を行っています。
- Q オンデマンドバスの時刻表はありますか？
- A 時刻表はありません。利用者の希望時間にできるだけあった、利便性の高い運行をめざしています。
- Q オンデマンドバスの定員はありますか？
- A 13人乗り(乗客12人)のコンパクト車で運行します。予約状況によりご希望の時刻の乗客が満員の場合もあります。

■ 利用者登録について

- Q 利用者登録票を送付すれば、すぐに予約ができるようになりますか？
- A 利用者登録票を投函(企画課)で受理してから、システムに反映するための作業が必要となります。利用者登録カードがお手元に届きましたら予約することができます。
- Q 電話での利用者登録はできないのですか？
- A 電話は予約を受け付けるためのもので、利用者の登録には対応できません。必ず利用者登録票を出してください。

■ 予約方法について

- Q 利用するにはどうしたらいいのですか？
- A ①乗用日の2週間前から利用希望の1時間前まで(午前8時30分から午後5時までに予約デスク0465-81-1120へ電話で予約してください。その際に(1)登録番号、(2)氏名、(3)利用したい日時、(4)乗降する場所、(5)乗降する場所、(6)利用する人数を伝えてください。
②予約の日に予約センターが希望日の時刻をお伝えします。
③予約した時刻に乗降場所までオンデマンドバスをお待ちください。
- Q 予約方法は？
- A 予約デスクへ電話で予約するかインターネットでも予約することができます。
- Q 1回の電話予約のどのくらい時間がかりますか？
- A 予約情報の入力、予約確認の確認など1〜2分程度です。
- Q 予約できない可能性はありますか？
- A 町内全域と町外の4乗降を運行エリアとして2名のウゴン車で運行します。運行エリアが広いこともあり、同時に異なる方向への予約が集中した場合などは希望の時間帯に予約できない可能性があります。

- Q 利用者は予約したオンデマンドバスが来る時間をどのようにして知らせてもらえますか？
- A 予約の時にオペレーターが待ち合わせの時刻をお伝えします。
- Q 席の予約をキャンセルすることはできますか？
- A 運転手に予約をすることはできません。
- Q 目的地へ行く際の予約といっしょに帰りの便を予約することはできますか？
- A 行きと帰りの予約を一度に行うことができます。(1回に最大10件まで予約することができます。)
- Q 自分が予約した後に、他の人の予約が入った場合、その分前乗降が遅れてしまうのではないですか？
- A 今回の運行で使用するシステムは、すでに登録された予約の別乗降時刻を踏まえ、次の予約を受け付けるため、到着予定時刻の変更はありません。そのため、他の利用者の入りの方によっては、希望する時間に予約が取れない場合もあり、その場合は時間をずらして予約していただくこともあります。
- Q 利用目的は何もよいのですか？
- A 買い物や通院、各種手続き、趣味・娯楽など自由にお使いいただけます。
- Q 予約はいつから受け付けるのですか？
- A ご乗車される日の2週間前から当日の乗降時刻の1時間前まで受け付けられます。
- Q 電話予約の受付時間は何時から何時までですか？
- A 毎週月曜から金曜(祝日は除く)の朝8時30分から午後5時まで電話予約受付を行っています。インターネット予約は24時間受付可能です。(受付期間は電話予約と同じです。)
- Q 朝7時から利用したい場合は、いつまでに予約すればいいのですか？
- A 前日の午後5時までに電話予約していただくか、インターネットで利用日の1時間前までに予約をお願いします。
- Q 病院に行った場合、帰りの時刻が予測できません。当日予約はいつまでにすればいいのですか？
- A 乗降希望の1時間前まで予約を行ってください。
- Q 1日に何箇所か行きたい所がある場合は、複数回利用することも可能ですか？
- A 1日に複数回利用することも可能です。ただし、1つの乗降場所につき1つの乗降場所を予約してください。
- Q 同時に同じ場所から複数人乗車したい場合、予約を個別に行う必要がありますか？
- A 同じ区画を利用する場合は、予約をする際に代表者1名が予約し、乗車する人数をオペレーターに伝えていただくことで、個別の予約は不要となります。
- Q 予約は1日に何人まで予約することができますか？
- A 乗降の乗降定員が12名ですので、他に予約が入っていない場合は、12名までの予約が可能です。
- Q 予約が1人の場合でも運行しますか？
- A 1人でも運行します。効率的な運行するため、乗り合いとなるような運行計画を立てますが、同じ時間帯に同じ方向に行く予約がない場合は、1人で運行することになります。
- Q 予約をしたあと、目的地・予約時刻を変更したい場合はどうなりますか？
- A 予約は当日乗降の1時間前までであれば変更は可能です。しかし、他の方の予約状況により希望の時刻に変更できるとは限りません。キャンセルする場合は予約受付時間(1時間前まで)に必ずご連絡してください。



- Q キャンセル料は発生しますか？
- A キャンセル料は発生しません。キャンセルすることが決まる次なるべく早くご連絡をいただくようお願いいたします。キャンセルしないと運行に支障をきたし、他の乗降者にも迷惑となるため、キャンセルせずに乗車しないことが望ましい場合は、その後の予約をお断りする場合があります。
- Q 一人で乗り降りできない人も利用できますか？
- A オンデマンドバスは、介護車両としての機能を有していませんので、必ず付き添いの方といっしょにご利用ください。その場合、付き添いの方の予約も忘れずをお願いします。
- Q 利用対象者に制限はありますか？
- A 利用者登録されていない方は、利用対象者に制限はありません。
- Q 年齢制限はありますか？
- A ありません。ただし、安全上の理由から小学生未満のお子さまの利用には保護者の同意をお願いします。また、一人で乗り降りが困難な場合は、付き添いの方の同意をお願いします。
- Q 登録するともらえる利用者登録カードってなんですか？
- A 利用者登録をされた方には「利用者登録カード」を発行します。登録番号や予約デスクの電話番号などが記載されています。
- Q 急用の時に利用できますか？
- A 利用希望の1時間前までに予約していただくことになるので、すぐに利用することはできません。また、乗降の人数と乗り合いになりますので、時間に余裕をもってご利用ください。
- Q 目的地に行く途中で、ちょっと用足しをすることはできますか？
- A 乗降の方と乗り合いになりますので、他の人に迷惑がかかるような乗降を持たせての途中下車はできません。また、乗降後の目的地変更もできません。
- Q 友人同士と一緒に同じ車を予約することはできますか？
- A 乗降場所が同じ又は近所であれば、友人の名前、登録番号を伝えることで一緒に予約できます。ただし、予約状況によっては別の車両になることもあります。

■ 乗降場所について

- Q 乗降場所はどこを指定していいのですか？
- A 基本的に町内の路線バスの停留所、公共施設などです。それらの施設がない場所については、公園やゴミ収集ステーションなどを乗降ポイントに設定しています。
- Q 駅や自宅までオンデマンドバスで行けますか？
- A はいはいけません。乗り降き場所を路線バスに乗り換えて駅まで向かってください。また、乗降場所は路線バスの停留所や公園、地域集会所施設等ですので、自宅へオンデマンドバスで行けません。
- Q よく利用する場所をあらかじめ登録することができますか？
- A 利用者登録の際に登録した住所により、自動的に近くの乗降ポイントが自宅付近として登録されます。それ以外にもよく利用する場所を乗降ポイントとして登録することができます。

■ 乗車方法について

- Q 乗車時の本人確認はどのように行われますか？
- A 乗降時の顔面に予約者の名前が表示されるため、乗車時に運転手が名前を確認させていただきます。

- Q オンデマンドバスには何色か何色か表示されますか？
- A 中井町オンデマンドバスであることがわかるよう書かれたマグネットを車体に表示します。
- Q 予約した時刻が乗降の時間になってオンデマンドバスが来ない場合は、どこへ連絡すればいいですか？
- A 予約デスクに連絡をお願いします。
- Q 予約時刻に遅れてしまった場合、どのくらい待つてもらえますか？
- A 他のお客様の予約も入っているため、基本的には予約時刻を過ぎたら出発します。そのため予約の時刻より少し早くに予約場所に待ってください。
- Q 乗降定員はいくつですか？
- A 定員については下表のとおりです。乗降定員は乗降定員ではありません。

対象者	町内-町内	町内-町外
大人	12歳以上 200円	300円
小人	6歳以上12歳未満 100円	150円

※乗降定員は、2人まで無料(乗客乗降時)

- Q 運賃は、いつ支払うのですか？
- A 後払い方式となっています。降車するときに運賃箱にお入れください。
- Q 運賃の支払い方法は？
- A 乗降定員は、現金のみとなります。
- Q 領収書の発行はできますか？
- A 領収書の発行はいたしません。(※指定申告の際の監査費用控除は公共交通機関の領収書は不要です。)
- Q 車いすを利用した方の乗車は可能ですか？
- A オンデマンドバスはワンマンで運行することから、ご自分で乗車できるか、ご自分で乗車できない場合は、付き添いの方がいなければ乗車することができません。また、手は折りたたみ式のものであれば車内に持ち込むことができます。
- Q 荷物がたくさんある場合は、予約の段階で伝えておくべきでしょうか？
- A 通常の買い物した場合は荷物については、特に予約時に伝える必要はありません。しかし、あまり大きな荷物については、他の方が乗車することができなくなってしまうため、お断りする場合があります。
- Q ペットを連れて乗車することはできますか？
- A ペットを連れての乗車はご遠慮願います。(ただし、介助犬等は例外可)

■ 今後のスケジュールについて

- Q 今後のオンデマンドバスの運行はどのようになりますか？
- A オンデマンドバスについて、よく知っていただくために実施内容について、広報等を通じてご案内します。25年1月から2月にかけて実証実験を行い、3月に実証実験の検証分析を行います。25年度も引き続き実証実験を行います。ただし、実証実験期間中でも定期的に利用状況や利用者の要望等を踏まえ、効率的に利便性の高い運行をめざして計画の見直しをおこなっていきます。
- Q オンデマンドバスの利用状況により将来、運行内容が変わることはありますか？
- A 利用状況や利用者の要望等を踏まえ、より良い公共交通となるような運行計画の見直しを行ってきたいと考えています。

③周知用ポスター（A 1版片面）・チラシ（A 4版両面）

※オンデマンドバスの乗降ポイントとなっている公共施設（役場、児童館、自治会館・公民館等）や介護施設、企業等に掲示及び留置き配布

いよいよ 運行開始!

中井町の
新たな公共交通

オンデマンド

中井ふれあいバス

平成25年1月10日(木)から
実証運行が開始されます!

登録制・予約型・乗り合い
カンタン予約で行きたいときに
行きたいところへ!



オンデマンドバスとは?

オンデマンドバスとは、利用者が事前に乗りたい場所や時間を予約して、乗り合いによってそれぞれの目的地まで移動する新しい公共交通システムです。
13人乗りワゴン車2台により、町内120ヶ所と町外4ヶ所の乗降場所を結んで運行します。



オンデマンドバスのメリット!

- 1 利用登録すればどなたでもご利用いただけます。
- 2 買い物、通院など何にでもご利用いただけます。
- 3 自宅の近くで乗り降りすることができます。
- 4 高齢者の外出のきっかけをお手伝いします。
- 5 自動車に依存しないまちづくりに貢献します。
- 6 生活圏域の地域間交流を活発にします。



更に詳しくは役場に設置のチラシ、ご利用ガイドをご覧ください。携帯はこちらから→
<http://www.town.nakai.kanagawa.jp>



お問合せ

0465-81-1112

中井町地域公共交通会議事務局(中井町役場企画課内)
足柄上郡中井町比奈窪56番地/E-mail kikaku@town.nakai.kanagawa.jp

オンデマンドバスの運行開始により 町の暮らしはこう変わる!



🚌 すべての地区に乗降場所が設定されます!

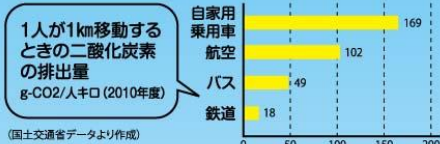
これまで路線バスのバス停がなかった地区でも、オンデマンドバスの乗降場所が設定されるので公共交通空白地域が解消されます。

🚌 生活道路の中までオンデマンドバスが乗り入れます!

今まで路線バスが走れなかったような生活道路でも走行することができ、より自宅の近くで乗り降りができるようになります。

🚌 交通手段が増えることでマイカー利用の抑制につながります!

路線バスとオンデマンドバスを上手に活用することで、マイカーの利用を控えることができ、排出ガスの低減や環境にやさしい暮らしにつながります。



🚌 高齢者などの自動車運転免許の返上のきっかけになります!

自動車を持たない方も、自分で運転しない方も外出しやすくなることで、高齢者などの運転免許返上のきっかけになります。

オンデマンドバスを利用して今までのライフスタイルをチェンジ!!

- 🌿 自動車の1人利用による町内のちょい乗りをチェンジ
- 🌿 家族に頼んでいた病院・診療所への通院に
- 🌿 バス停のなかった中央公園や介護施設などに
- 🌿 部活動、テストなど路線バスのない時刻の下校に
- 🌿 酒席の予定があるときの通勤や移動に
- 🌿 バスがない=「家族に迎えを頼む」前に
- 🌿 マイカー維持管理費用の抑制に
- 🌿 いつでも、どこでも、何にでもという自動車依存生活からの脱却に

■1年間にかかる車の維持費用
(例:1500cc~2000ccクラス/トヨタ/ウィッシュの場合)

ガソリン代	レギュラー税込/138円 (実燃費12.0km/ℓで計算)	※1 115,000円
オイル交換代	3,000円×2回	※2 6,000円
自動車税	1500cc~2000cc	39,500円
任意保険料	年齢制限なし	※3 218,700円
12カ月点検	基本料金	※4 13,000円
車検代金	車検費用(2年車検分)	※5 46,000円
高速料金	東名高速東野中井~東京間 1,000km÷50.1km=20回×1,650円	※6 33,000円
タイヤ代	1本9,900円×4本÷3	※7 13,200円
駐車場代	5,000円×12ヶ月	60,000円
年間合計		544,400円

※1: 神奈川県レギュラーガソリン平均価格(2012年12月18日現在)年間走行距離10,000kmで計算
 ※2: 5000kmごと交換 ※3: 6等級(新規) ※4: 部品代含まず
 ※5: 2年車検代金92,000円÷2=年間車検代金 ※6: 年間1,000km走行と仮定 ※7: 3年ごとに交換

