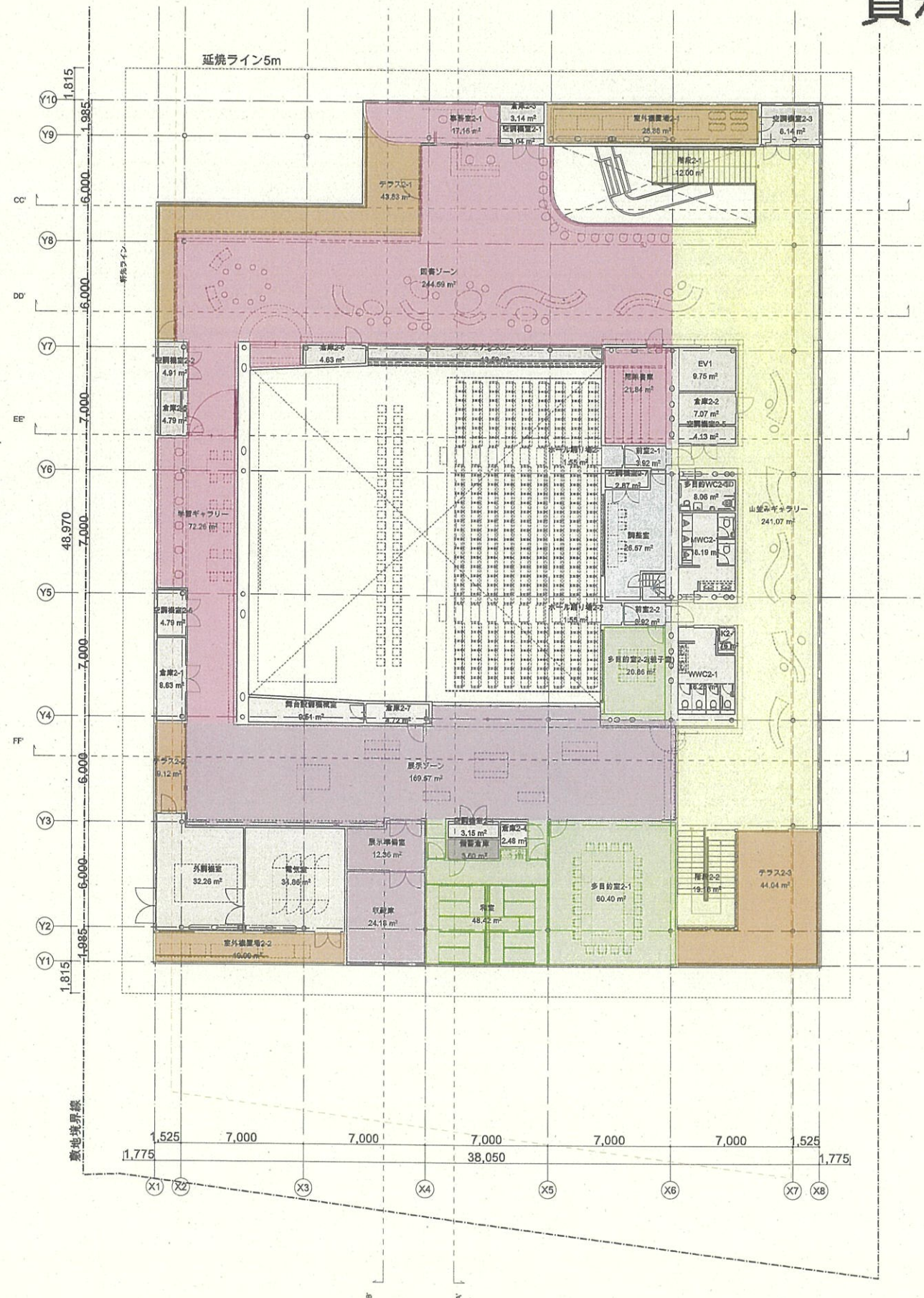
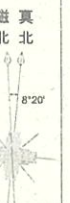


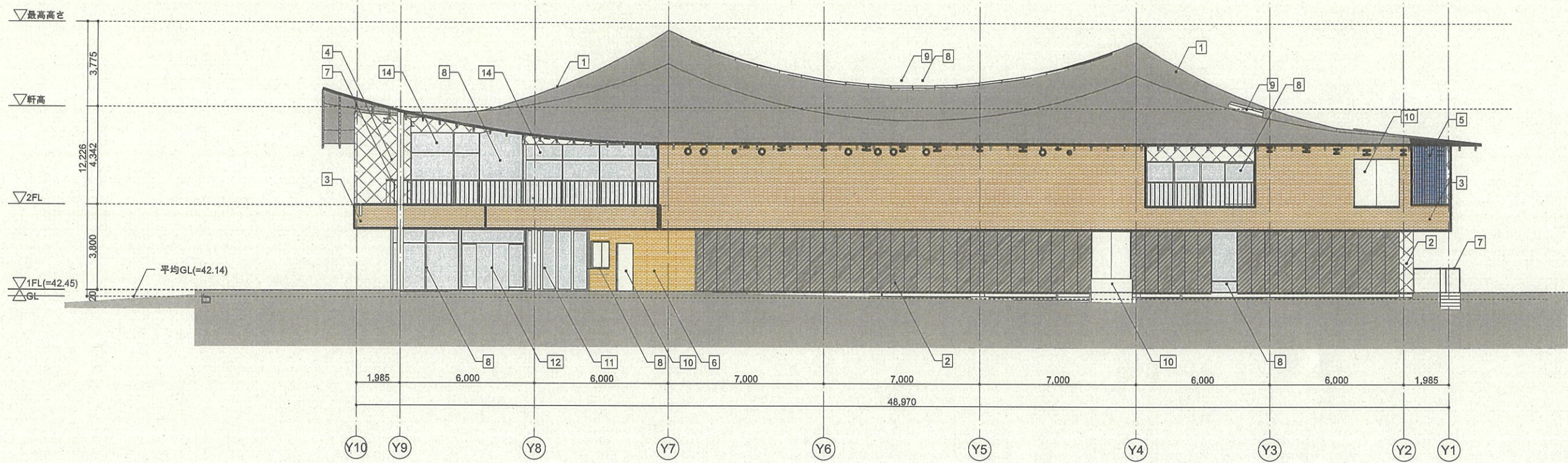
1F



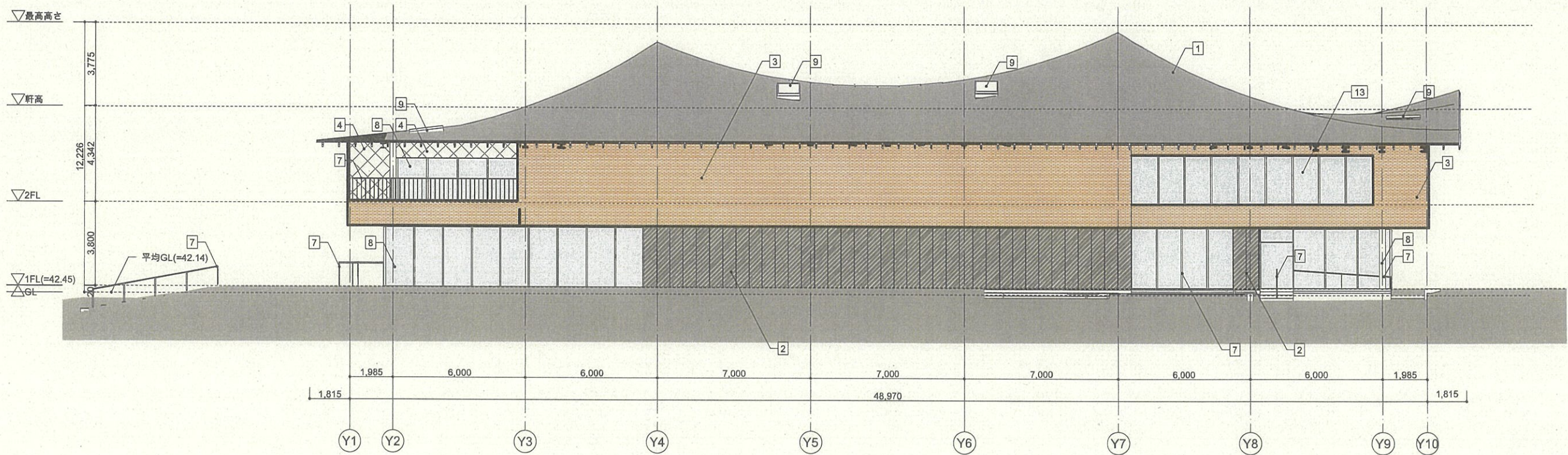
2F

42.43 : 計画レベル(TP)(単位 : m)





西側立面

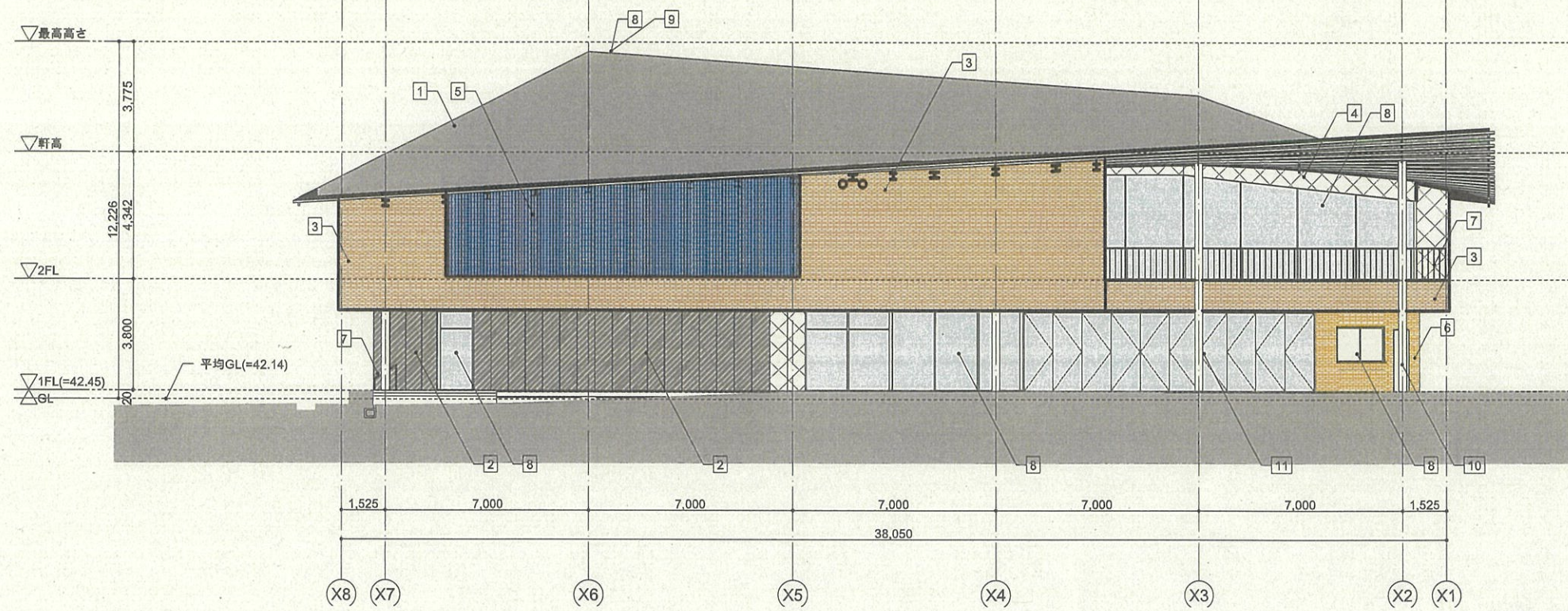


東側立面

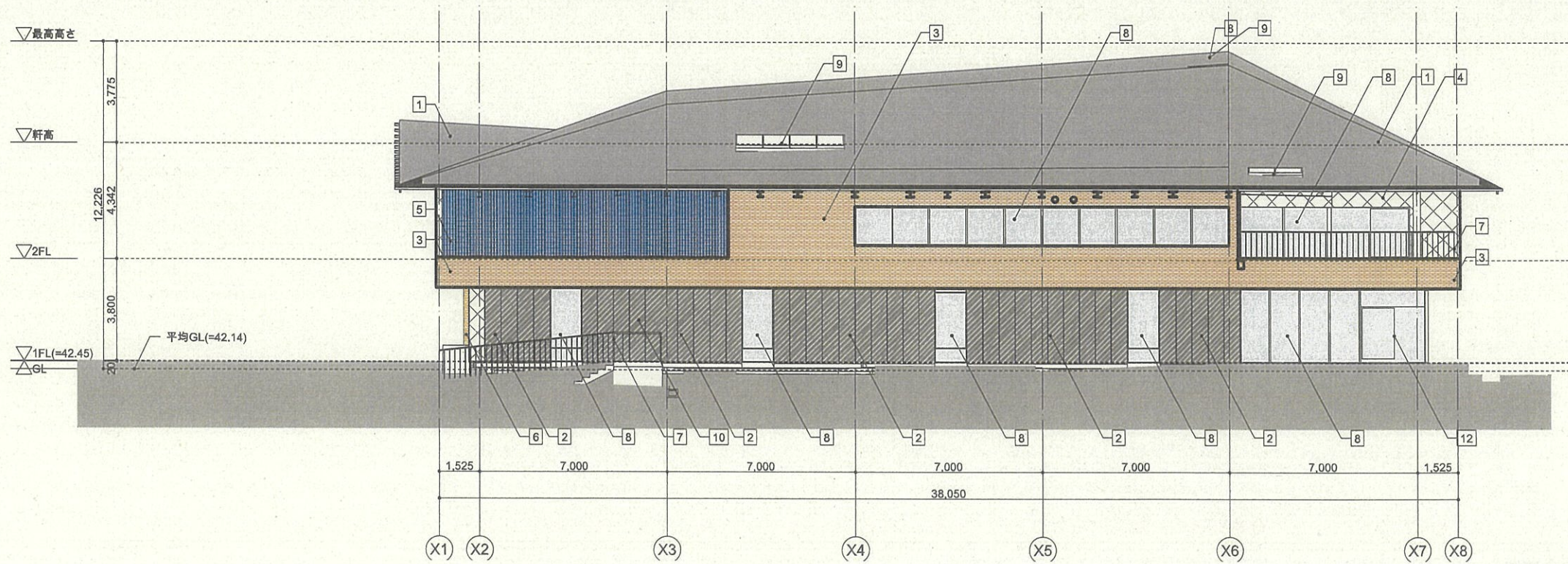
記号	名称	備考	記号	名称	備考
1	屋根 : 特殊かん合式平滑葺 カラーガルバリウム鋼板t=0.4	マッタールーフ7型同等品	10	開口部 : 鋼製ドア	
2	外壁 : 押し出し成形セメント板t=60		11	開口部 : アルミ製折れ戸	
3	外壁 : 窯業系平型スレートt=5.5		12	開口部 : アルミ製オートドア	
4	外壁 : 窯業系サイディングt=5.5 (DP塗装)		13	開口部 : 防火連窓FIX窓	
5	外壁 : 有孔折板		14	開口部 : 排煙窓	
6	外壁 : レンガタイル				
7	手摺 : St.φ34 DP塗装				
8	開口部 : アルミサッシ				
9	開口部 : アルミ樹脂複合板				

SUGAWARADAI SUKE
Architects / 建築事務所

代表者 菅原 大輔
 実務者 菅原 大輔
 作図者 菅原 大輔
 検本 殿
 工事名 中井町のこれからの社会教育に資する生涯学習融合施設 (仮称)
 図面名 立面図01
 縮尺 A1 : -
 A3 : 1:200
 日付 26.03.14
 担当部署 中井町 生涯学習課

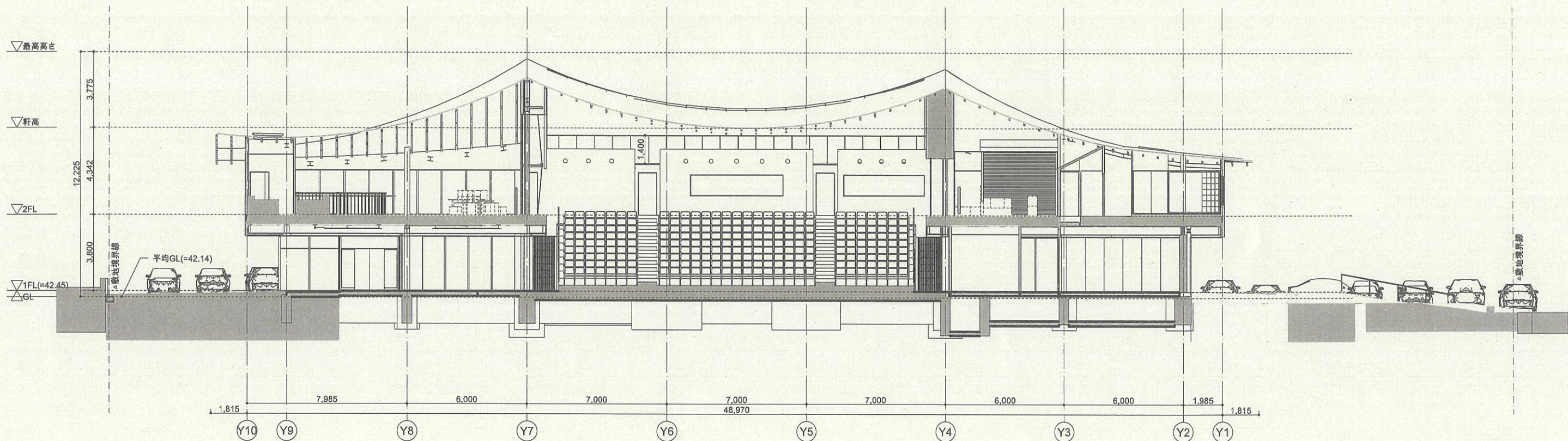


北側立面

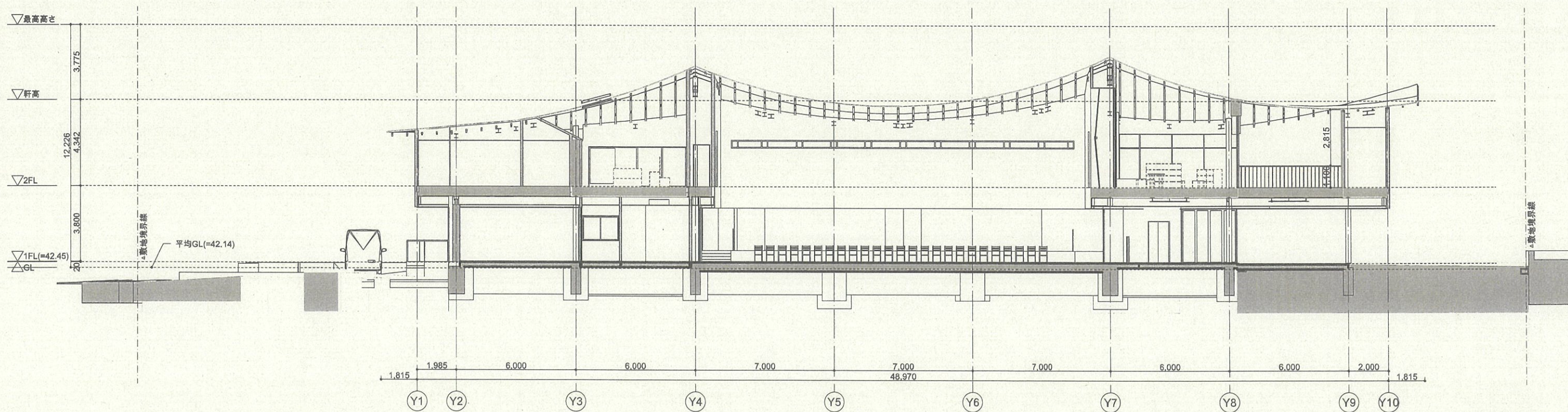


南側立面

記号	名称	備考	記号	名称	備考
1	屋根 : 特殊かん合式平滑葺 カラーガルバリウム鋼板t=0.4	マッタールーフ7型同等品	10	開口部 : 鋼製ドア	
2	外壁 : 押し出し成形セメント板t=60		11	開口部 : アルミ製折れ戸	
3	外壁 : 窯業系平型スレートt=5.5		12	開口部 : アルミ製オートドア	
4	外壁 : 窯業系サイディングt=5.5 (DP塗装)		13	開口部 : 防火連窓FIX窓	
5	外壁 : 有孔折板		14	開口部 : 排煙窓	
6	外壁 : レンガタイル				
7	手摺 : St.φ34 DP塗装				
8	開口部 : アルミサッシ				
9	開口部 : アルミ樹脂複合板				



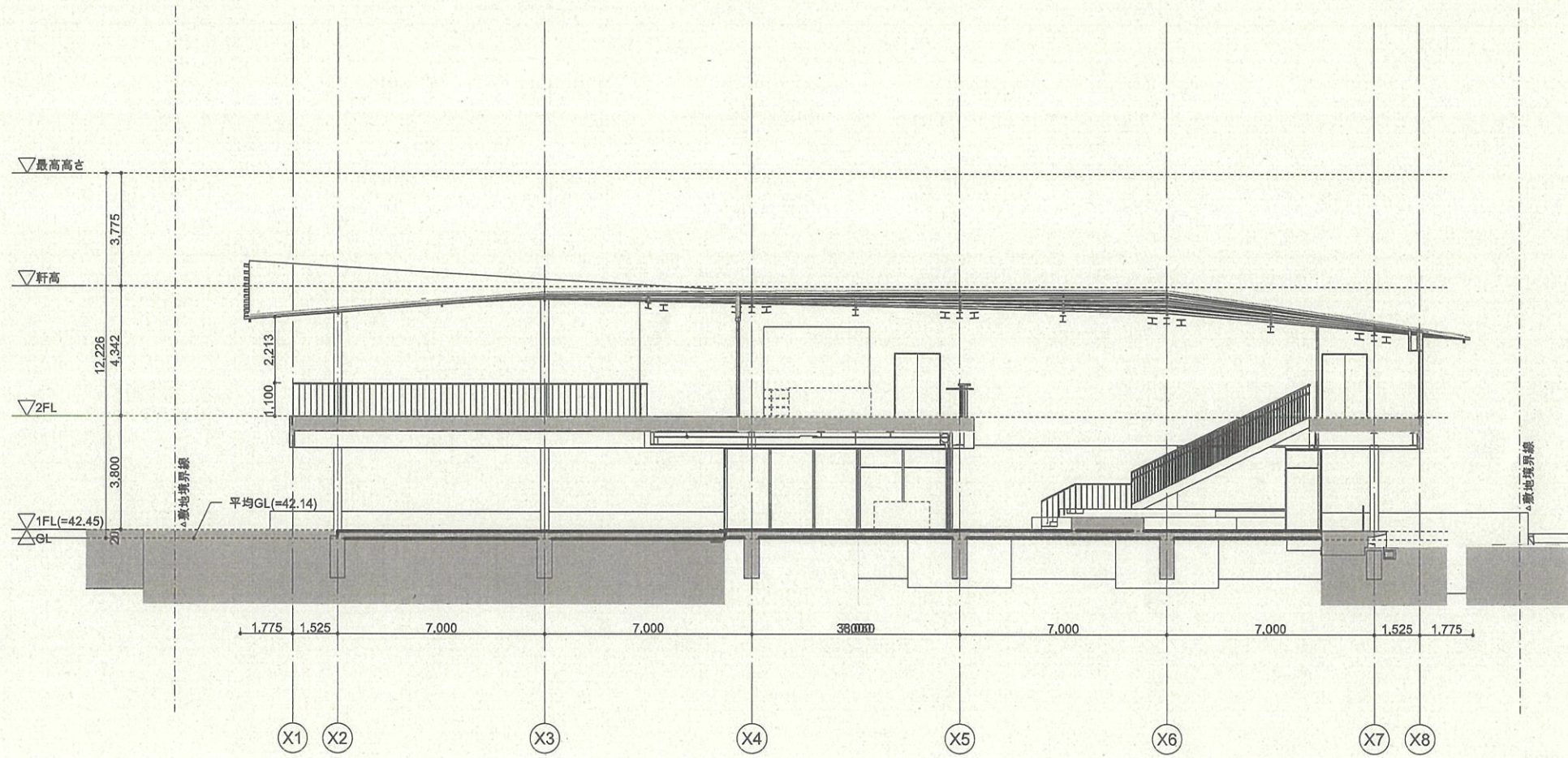
A-A'断面



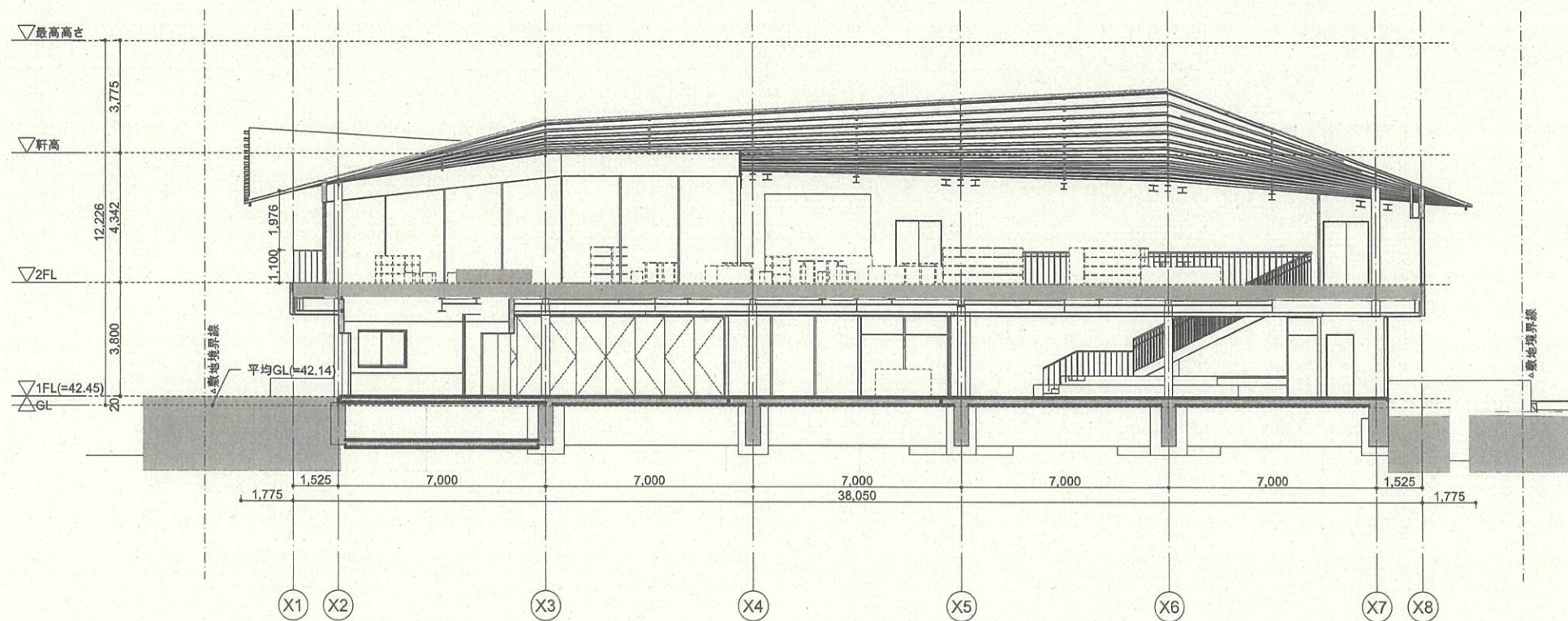
B-B'断面

SUGAWARADAISUKE
Architects / 建築事務所
一般建築士事務所 東京都中央区 番6166号
〒104-8543 東京都中央区新富町1-6-6 3F

代表者	代表者	工事名	中井町のこれからの社会教育に資する生涯学習融合施設 (仮称)
実務 大橋	実務 大橋	図面名	断面図01
作図者	作図者	縮尺	A1: - A3: 1:200
森本 毅	森本 毅	日付	26.03.14
担当部署	担当部署		中井町 生涯学習課



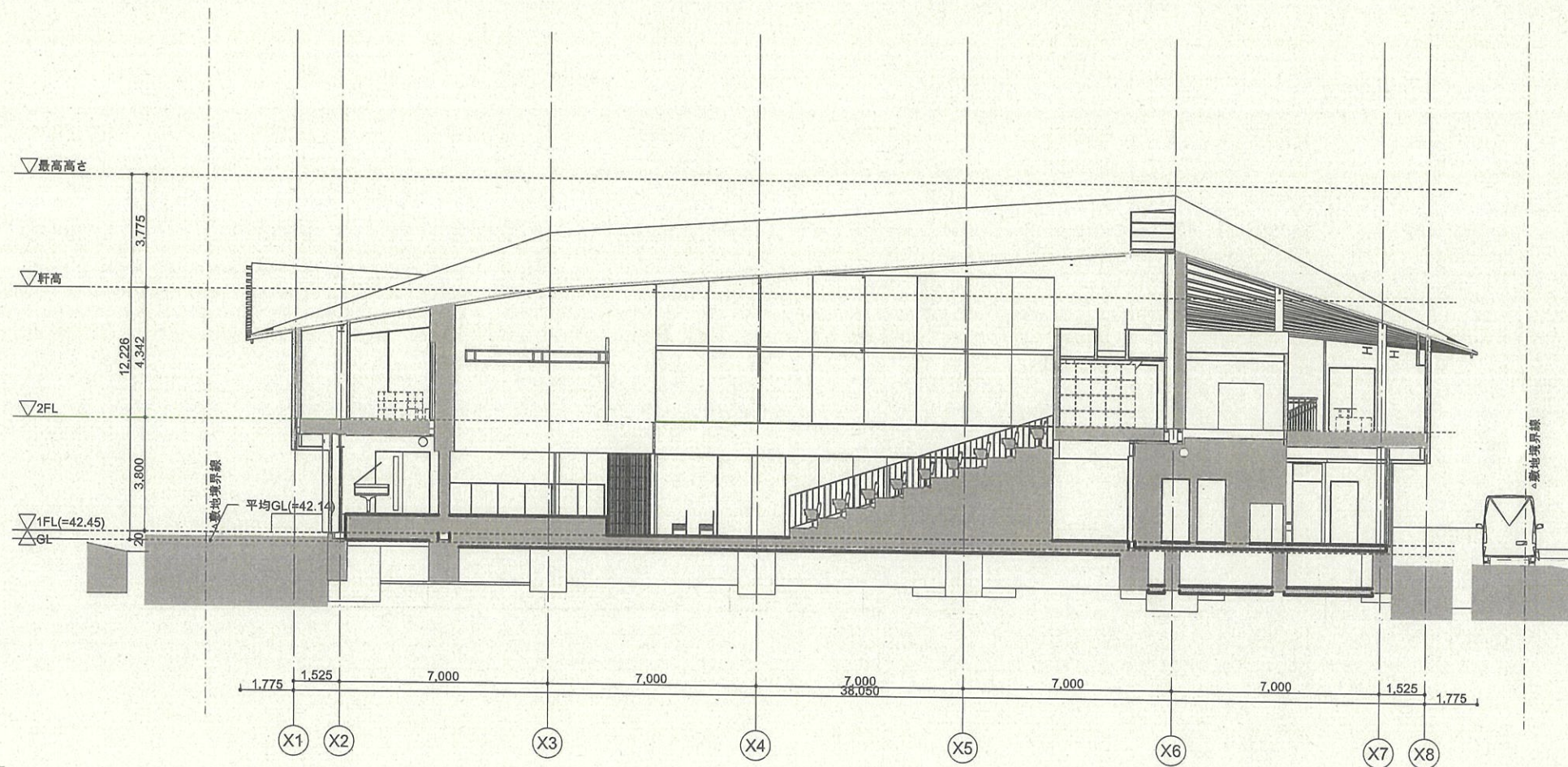
C-C'断面



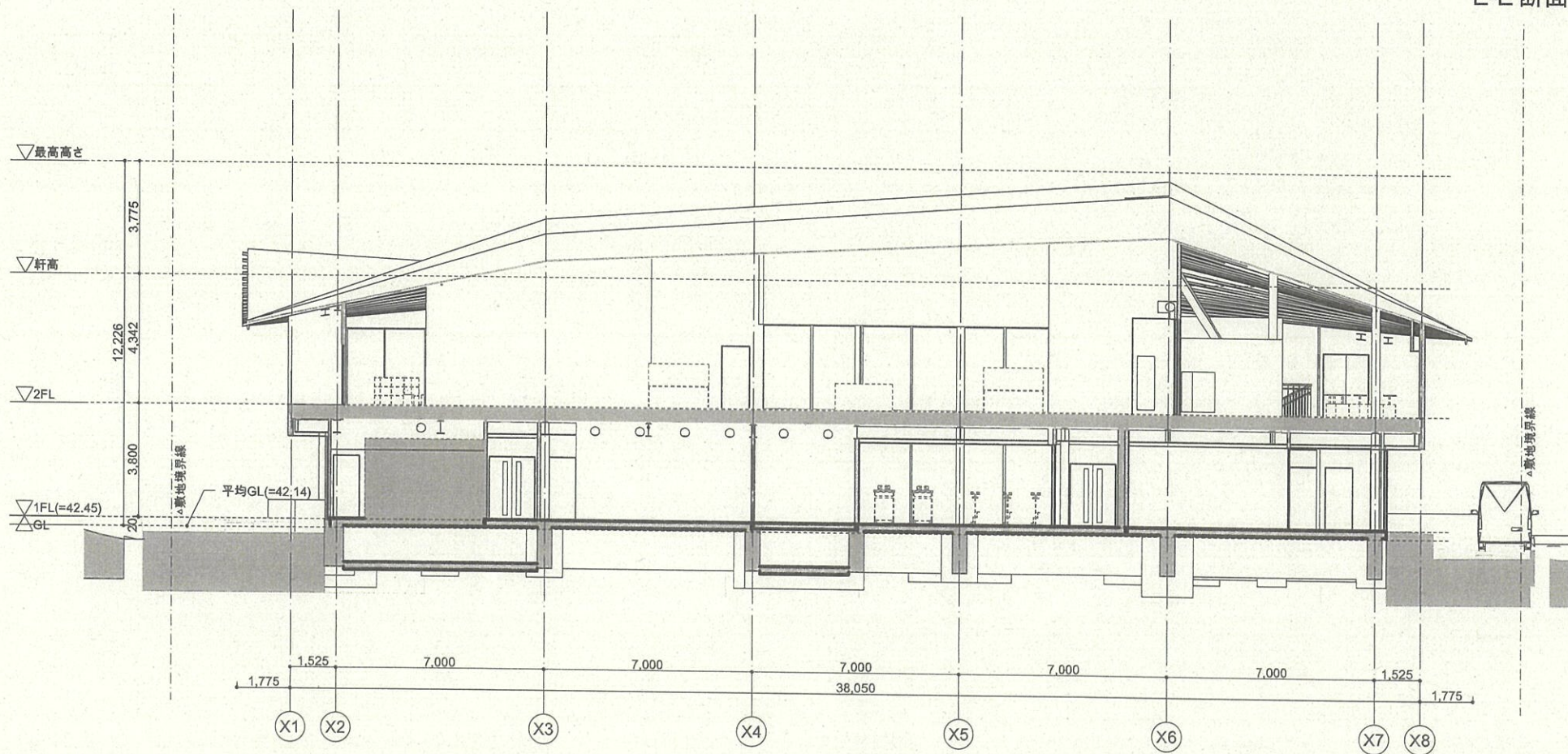
D-D'断面

SUGAWARADAI SUKE
Architects / 建築事務所
一級建築士事務所 東京都中央区 番地61664号
管理棟 5階 設計 一級建築士登録 第374087号

代案者	工務名	中井町のこれからの社会教育に資する生涯学習融合施設 (仮称)	
實際 大輔	図面名	断面図02	
作図者	縮尺	A1: - A3: 1:200	日付 26.03.14
森本 毅	最高部局	中井町 生涯学習課	



E-E'断面



F-F'断面

SUGAWARADAISUKE
Architects / 建築事務所
〒100-0001 東京都千代田区千代田 1-1-1
TEL: 03-5561-1111 FAX: 03-5561-1112

代表者	工務名	中井町のこれからの社会教育に資する生涯学習融合施設（仮称）	
菅原 大輔	図面名	断面図03	
中野 啓	縮尺	A1: -	日付 26.03.14
森本 聡	担当部署	A3: 1:200	A-129
			中井町 生涯学習課









