

16. 行政・選挙・議会

113. 戸籍関係事務取扱件数

(単位：件)

区 分	平成19年度	平成20年度	平成21年度	平成22年度	平成23年度
総 数	512	553	738	429	422
出 生	106	114	136	85	91
認 知	—	—	3	3	2
養 子 縁 組	19	13	14	6	8
養 子 離 縁	9	—	4	3	2
婚 姻	133	108	183	111	82
離 婚	33	35	22	19	32
親権・後見・後見補佐	1	—	—	—	—
死 亡	98	100	173	114	109
復 氏	—	—	—	—	—
姻 族 関 係 終 了	—	—	—	—	—
入 籍	35	26	30	16	30
分 籍	1	3	—	2	2
帰 化	1	—	—	—	—
転 籍	59	62	68	50	39
訂 正 ・ 更 正	4	77	91	8	7
戸 籍 77 条 の 2	12	13	11	7	13
そ の 他	1	2	3	5	5

※戸籍法第77条の2…離婚の際称していた氏を届出により称すること。

資料：町民課

114. 選挙人名簿登録者数

(単位：人)

区 分	総 数	男	女
平 成 15 年 度	8,237	4,166	4,071
平 成 16 年 度	8,305	4,191	4,114
平 成 17 年 度	8,323	4,195	4,128
平 成 18 年 度	8,347	4,212	4,135
平 成 19 年 度	8,295	4,180	4,115
平 成 20 年 度	8,259	4,147	4,112
平 成 21 年 度	8,279	4,141	4,138
平 成 22 年 度	8,261	4,141	4,120
平 成 23 年 度	8,224	4,122	4,102
平 成 24 年 度	8,155	4,092	4,063
第 1 投 票 区	968	463	505
第 2 投 票 区	4,188	2,114	2,074
第 3 投 票 区	611	321	290
第 4 投 票 区	2,388	1,194	1,194

※各年度9月2日現在の定時登録者数

資料：選挙管理委員会

115. 選挙執行状況

(単位：人、%)

区 分		当日有権者数			投票者数			投票率			
		計	男	女	計	男	女	計	男	女	
衆議院議員	(小選挙区)	12. 6. 25	8,117	4,119	3,998	5,345	2,630	2,715	65.85	63.85	67.91
	(比例代表)		8,121	4,122	3,999	5,343	2,630	2,713	68.79	63.80	67.84
(小選挙区)	(小選挙区)	15. 11. 9	8,216	4,151	4,065	4,980	2,463	2,517	60.61	59.34	61.92
	(比例代表)		8,221	4,155	4,066	4,982	2,465	2,517	60.60	59.33	61.90
(小選挙区)	(小選挙区)	17. 9. 11	8,300	4,183	4,117	5,731	2,837	2,894	69.05	67.82	70.29
	(比例代表)		8,305	4,187	4,118	5,733	2,839	2,894	69.03	67.81	70.28
(小選挙区)	(小選挙区)	21. 8. 30	8,187	4,086	4,101	5,919	2,942	2,977	72.30	72.00	72.59
	(比例代表)		8,187	4,086	4,101	5,917	2,941	2,976	72.27	71.98	72.57
(小選挙区)	(小選挙区)	24. 12. 16	8,022	3,997	4,025	5,115	2,564	2,551	63.76	64.15	63.38
	(比例代表)		8,022	3,997	4,025	5,114	2,563	2,551	63.75	64.12	63.38
参議院議員	(選挙区)	10. 7. 12	8,051	4,118	3,933	4,940	2,486	2,454	61.36	60.37	62.40
	(比例代表)		8,051	4,118	3,933	4,940	2,486	2,454	61.36	60.37	62.40
(選挙区)	(選挙区)	13. 7. 29	8,146	4,144	4,002	4,797	2,380	2,417	58.89	57.43	60.39
	(比例代表)		8,151	4,148	4,003	4,798	2,381	2,417	58.86	57.40	60.38
(選挙区)	(選挙区)	16. 7. 11	8,219	4,157	4,062	4,581	2,302	2,279	55.74	56.11	55.38
	(比例代表)		8,224	4,161	4,063	4,583	2,304	2,279	55.73	55.37	56.09
(選挙区)	(選挙区)	19. 7. 29	8,212	4,133	4,079	4,698	2,348	2,350	57.21	56.81	57.61
	(比例代表)		8,212	4,133	4,079	4,698	2,348	2,350	57.21	56.81	57.61
(選挙区)	(選挙区)	22. 7. 11	8,165	4,072	4,093	4,612	2,331	2,281	56.48	57.24	55.73
	(比例代表)		8,165	4,072	4,093	4,612	2,331	2,281	56.48	57.24	55.73
県知事		15. 4. 13	8,120	4,113	4,007	4,546	2,221	2,325	55.99	54.00	58.02
		19. 4. 8	8,113	4,070	4,043	4,197	2,063	2,134	51.73	50.69	52.78
		23. 4. 10	8,060	4,008	4,052	3,650	1,819	1,831	45.29	45.38	45.19
県議会		15. 4. 13	8,120	4,113	4,007	4,544	2,219	2,325	55.96	53.95	58.02
		19. 4. 8	8,113	4,070	4,043	4,199	2,064	2,135	51.76	50.71	52.81
		23. 4. 10	8,251	4,117	4,134	無投票					
町長		6. 11. 6	7,667	3,939	3,728	6,074	2,988	3,086	79.22	75.86	82.78
		10. 11. 8	7,971	4,063	3,908	6,509	3,179	3,330	81.66	78.24	85.21
		14. 11. 3	8,116	4,117	3,999	5,570	2,675	2,895	68.63	64.51	72.42
		18. 10. 29	8,334	4,206	4,128	無投票					
		22. 10. 31	8,098	4,034	4,064	5,456	2,625	2,831	67.37	65.07	69.66
町議会		7. 4. 23	7,774	3,985	3,789	無投票					
		11. 4. 25	7,922	4,027	3,895	6,503	3,189	3,314	82.09	79.19	85.08
		15. 4. 27	8,126	4,115	4,011	5,885	2,838	3,047	72.42	68.97	75.97
		19. 4. 22	8,299	4,186	4,113	無投票					
		23. 4. 24	8,051	4,000	4,051	5,351	2,587	2,764	66.46	64.68	68.23

※無投票の場合の当日有権者数は、当該選挙の選挙時選挙人名簿登録者数とする。

資料：選挙管理委員会

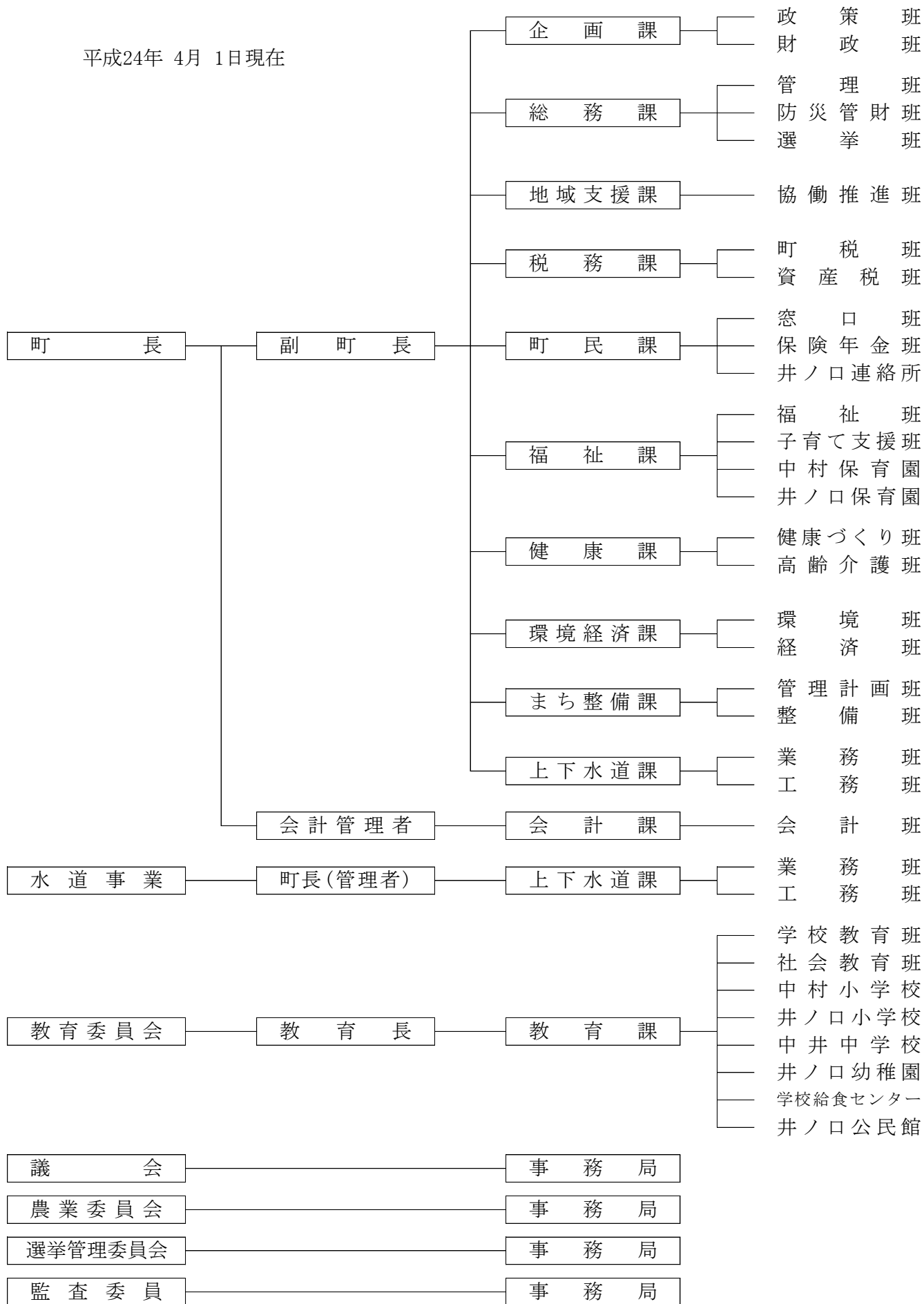
116. 議会の状況

区 分	本 会 議			審 議 件 数		委 員 会 数 開 催 数	傍 聴 人 数
	定 例 会	臨 時 会	会 期 日 数	議 案 件 数	請 願 件 数		
	回	回	日	件	件	回	人
平 成 6 年	4	3	27	60	1	20	40
平 成 7 年	4	6	39	78	—	23	34
平 成 8 年	4	4	29	62	—	27	46
平 成 9 年	4	5	33	67	1	21	43
平 成 10 年	4	2	32	63	—	18	66
平 成 11 年	4	6	36	81	—	25	102
平 成 12 年	4	1	33	84	—	21	105
平 成 13 年	4	2	31	79	—	21	103
平 成 14 年	4	3	34	73	—	21	104
平 成 15 年	4	2	34	58	—	14	106
平 成 16 年	4	1	30	55	—	16	68
平 成 17 年	4	2	29	65	—	15	91
平 成 18 年	4	3	34	84	—	19	102
平 成 19 年	4	2	35	64	0	31	79
平 成 20 年	4	0	30	68	0	40	114
平 成 21 年	4	4	33	63	0	38	116
平 成 22 年	4	1	33	64	0	20	109
平 成 23 年	4	4	36	50	0	21	144
平 成 24 年	4	1	31	67	1	20	142

資料：議会事務局

117. 行政機構図

平成24年 4月 1日現在



118. 職員配置表

(単位：人)

区 分	総 数			一般行政職	技能労務職
	計	男	女		
総 数	(外4 内4) 106 [6]	(外2 内3) 69 [6]	(外2 内1) 37	102	4
企 画 課	7 (外1)	4 (外1)	3	7	
総 務 課	11 (内3)	9 (内2)	2 (内1)	11	
地 域 支 援 課	4	4		4	
税 務 課	6 (外1)	6	(外1)	6	
町 民 課	7	4	3	7	
福 祉 課	8 (内1)	4 (内1)	4	8	
健 康 課	9	5	4	9	
保 育 園	11	1	10	9	2
環 境 経 済 課	6	6		6	
ま ち 整 備 課	10	9	1	10	
上 下 水 道 課	7	6	1	7	
会 計 課	3	2	1	3	
教 育 課	6 (外1)	5 (外1)	1	6	
給 食 セ ン タ ー	(外1)		(外1)		
井ノ口公民館	2	1	1	2	
井ノ口幼稚園	3		3	3	
小・中学校	2		2		2
議 会 事 務 局	2 [1]	1 [1]	1	2	
農 業 委 員 会	1 [1]	1 [1]		1	
選 挙 管 理 委 員 会	1 [3]	1 [3]		1	
監 査 事 務 局	[1]	[1]			

※平成24年4月1日現在 (外)内は、県等からの派遣職員数で職員数に含まない。

(内)内は、県等への派遣職員数で職員数に含む。[]内は、兼務職員数