

16. 行政・選挙・議会

112. 戸籍関係事務取扱件数

(単位：件)

区 分	平成23年度	平成24年度	平成25年度	平成26年度	平成27年度
総 数	422	491	442	414	487
出 生	91	93	80	77	79
認 知	2	1	2	4	4
養 子 縁 組	8	15	8	9	12
養 子 離 縁	2	1	3	2	2
婚 姻	82	105	98	95	131
離 婚	32	34	25	19	24
親権・後見・後見補佐	—	4	—	—	2
死 亡	109	133	120	107	133
復 氏	—	—	—	—	—
姻 族 関 係 終 了	—	—	—	—	—
入 籍	30	26	19	26	18
分 籍	2	2	4	3	1
帰 化	—	—	—	1	3
転 籍	39	42	49	49	56
訂 正 ・ 更 正	7	15	13	7	4
戸 籍 77 条 の 2	13	14	10	9	10
そ の 他	5	6	11	6	8

※戸籍法第77条の2…離婚の際称していた氏を届出により称すること。

資料：税務町民課

113. 選挙人名簿登録者数

(単位：人)

区 分	総 数	男	女
平 成 19 年 度	8,295	4,180	4,115
平 成 20 年 度	8,259	4,147	4,112
平 成 21 年 度	8,279	4,141	4,138
平 成 22 年 度	8,261	4,141	4,120
平 成 23 年 度	8,224	4,122	4,102
平 成 24 年 度	8,155	4,092	4,063
平 成 25 年 度	8,030	4,015	4,015
平 成 26 年 度	7,966	3,974	3,992
平 成 27 年 度	7,977	3,982	3,995
平 成 28 年 度	8,084	4,052	4,032
第 1 投 票 区	956	464	492
第 2 投 票 区	4,128	2,057	2,071
第 3 投 票 区	592	314	278
第 4 投 票 区	2,408	1,217	1,191

※各年度9月2日現在の定時登録者数

資料：選挙管理委員会

114. 選挙執行状況

(単位：人、%)

区 分		当日有権者数			投票者数			投票率		
		計	男	女	計	男	女	計	男	女
衆議院議員										
(小選挙区)	15. 11. 9	8,216	4,151	4,065	4,980	2,463	2,517	60.61	59.34	61.92
(比例代表)		8,221	4,155	4,066	4,982	2,465	2,517	60.60	59.33	61.90
(小選挙区)	17. 9. 11	8,300	4,183	4,117	5,731	2,837	2,894	69.05	67.82	70.29
(比例代表)		8,305	4,187	4,118	5,733	2,839	2,894	69.03	67.81	70.28
(小選挙区)	21. 8. 30	8,187	4,086	4,101	5,919	2,942	2,977	72.30	72.00	72.59
(比例代表)		8,187	4,086	4,101	5,917	2,941	2,976	72.27	71.98	72.57
(小選挙区)	24. 12. 16	8,022	3,997	4,025	5,115	2,564	2,551	63.76	64.15	63.38
(比例代表)		8,022	3,997	4,025	5,114	2,563	2,551	63.75	64.12	63.38
(小選挙区)	26. 12. 14	7,979	3,979	4,000	4,400	2,242	2,158	55.14	56.35	53.95
(比例代表)		7,979	3,979	4,000	4,400	2,242	2,158	55.14	56.35	53.95
参議院議員										
(選挙区)	13. 7. 29	8,146	4,144	4,002	4,797	2,380	2,417	58.89	57.43	60.39
(比例代表)		8,151	4,148	4,003	4,798	2,381	2,417	58.86	57.40	60.38
(選挙区)	16. 7. 11	8,219	4,157	4,062	4,581	2,302	2,279	55.74	56.11	55.38
(比例代表)		8,224	4,161	4,063	4,583	2,304	2,279	55.73	55.37	56.09
(選挙区)	19. 7. 29	8,212	4,133	4,079	4,698	2,348	2,350	57.21	56.81	57.61
(比例代表)		8,212	4,133	4,079	4,698	2,348	2,350	57.21	56.81	57.61
(選挙区)	22. 7. 11	8,165	4,072	4,093	4,612	2,331	2,281	56.48	57.24	55.73
(比例代表)		8,165	4,072	4,093	4,612	2,331	2,281	56.48	57.24	55.73
(選挙区)	25. 7. 21	8,028	4,010	4,018	4,550	2,286	2,264	56.68	57.01	56.35
(比例代表)		8,028	4,010	4,018	4,550	2,286	2,264	56.68	57.01	56.35
(選挙区)	28. 7. 10	8,068	4,042	4,026	4,539	2,281	2,258	56.26	56.43	56.09
(比例代表)		8,068	4,042	4,026	4,538	2,280	2,258	56.25	56.41	56.09
県知事										
	15. 4. 13	8,120	4,113	4,007	4,546	2,221	2,325	55.99	54.00	58.02
	19. 4. 8	8,113	4,070	4,043	4,197	2,063	2,134	51.73	50.69	52.78
	23. 4. 10	8,060	4,008	4,052	3,650	1,819	1,831	45.29	45.38	45.19
	27. 4. 12	7,896	3,939	3,957	2,450	1,253	1,197	31.03	31.81	30.25
県議会										
	15. 4. 13	8,120	4,113	4,007	4,544	2,219	2,325	55.96	53.95	58.02
	19. 4. 8	8,113	4,070	4,043	4,199	2,064	2,135	51.76	50.71	52.81
	23. 4. 10	8,251	4,117	4,134	無投票					
	27. 4. 12	7,986	3,982	4,004	無投票					
町長										
	14. 11. 3	8,116	4,117	3,999	5,570	2,675	2,895	68.63	64.51	72.42
	18. 10. 29	8,334	4,206	4,128	無投票					
	22. 10. 31	8,098	4,034	4,064	5,456	2,625	2,831	67.37	65.07	69.66
	26. 11. 9	7,907	3,946	3,961	5,099	2,489	2,610	64.49	63.08	65.89
町議会										
	11. 4. 25	7,922	4,027	3,895	6,503	3,189	3,314	82.09	79.19	85.08
	15. 4. 27	8,126	4,115	4,011	5,885	2,838	3,047	72.42	68.97	75.97
	19. 4. 22	8,299	4,186	4,113	無投票					
	23. 4. 24	8,051	4,000	4,051	5,351	2,587	2,764	66.46	64.68	68.23
	27. 4. 26	7,894	3,938	3,956	4,337	2,091	2,246	54.94	53.10	56.77

※無投票の場合の当日有権者数は、当該選挙の選挙時選挙人名簿登録者数とする。

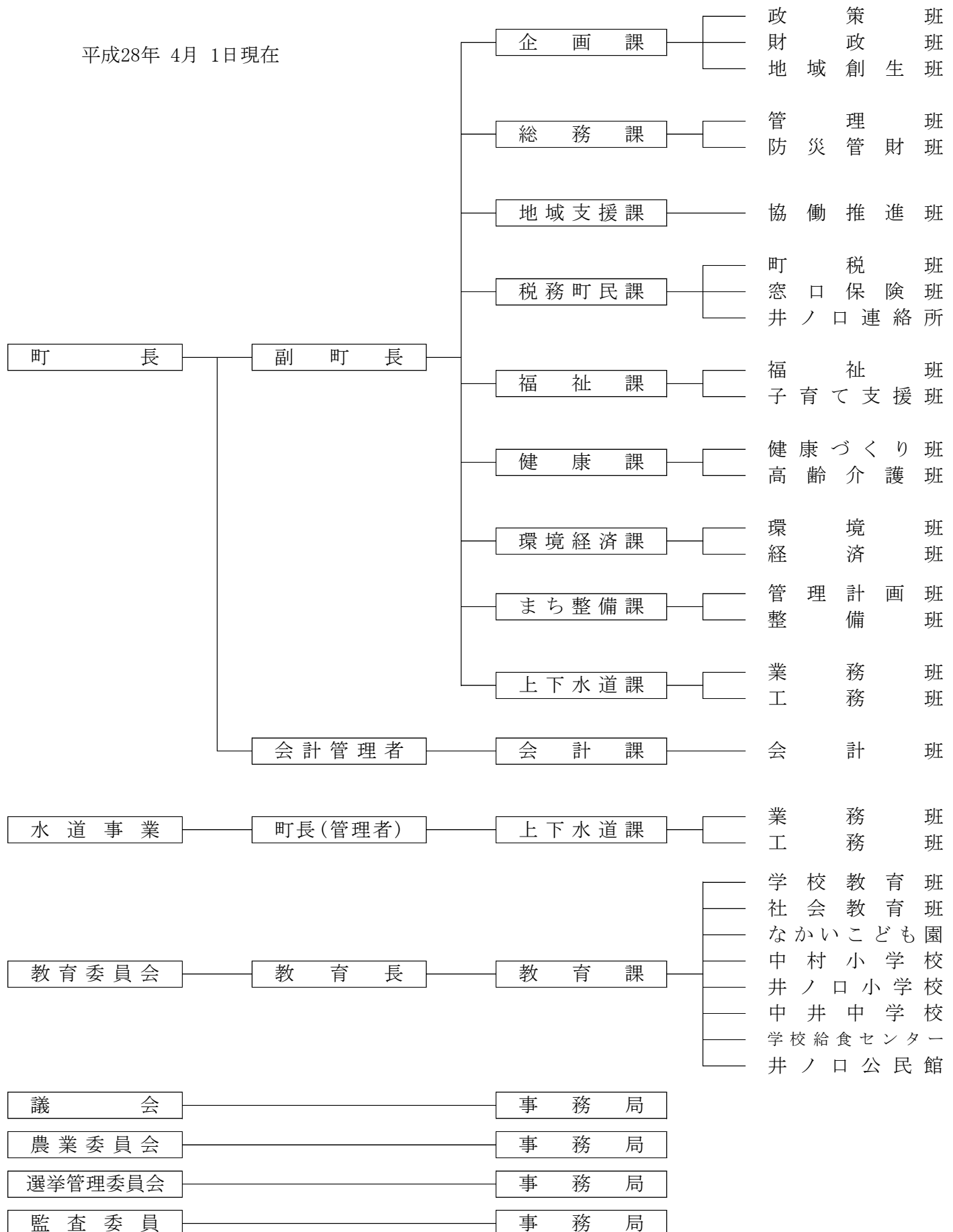
115. 議会の状況

区 分	本 会 議			審 議 件 数		常任委員会 開催数	傍聴人数
	定例会	臨時会	会期日数	議案件数	請願件数		
	回	回	日	件	件	回	人
平成10年	4	2	32	63	—	18	66
平成11年	4	6	36	81	—	25	102
平成12年	4	1	33	84	—	21	105
平成13年	4	2	31	79	—	21	103
平成14年	4	3	34	73	—	21	104
平成15年	4	2	34	58	—	14	106
平成16年	4	1	30	55	—	16	68
平成17年	4	2	29	65	—	15	91
平成18年	4	3	34	84	—	19	102
平成19年	4	2	35	64	0	31	79
平成20年	4	0	30	68	0	40	114
平成21年	4	4	33	63	0	38	116
平成22年	4	1	33	64	0	20	109
平成23年	4	4	36	50	0	21	144
平成24年	4	1	31	67	1	20	142
平成25年	4	2	32	62	0	15	110
平成26年	4	—	34	55	—	15	133
平成27年	4	1	31	66	0	15	152
平成28年	4	2	33	62	0	19	120

資料：議会事務局

116. 行政機構図

平成28年 4月 1日現在



117. 職員配置表

(単位：人)

区 分	総 数			一般行政職	技能労務職
	計	男	女		
総 数	(外3 内4) 104 [8]	(外1 内3) 70 [8]	(外2 内1) 34	103	1
企 画 課	10	7	3	10	
総 務 課	10 (内3)	8 (内2)	2 (内1)	10	
地 域 支 援 課	5	4	1	5	
税 務 町 民 課	11 (外1)	9	2 (外1)	11	
福 祉 課	8 (内1)	5 (内1)	3	8	
健 康 課	9	6	3	9	
環 境 経 済 課	6	5	1	6	
ま ち 整 備 課	10(外1)	10(外1)		10	
上 下 水 道 課	7	6	1	7	
会 計 課	2	1	1	2	
教 育 課	7	5	2	7	
給 食 セ ン タ ー	(外1)		(外1)		
井 ノ 口 公 民 館	1 [1]	[1]	1	1	
な かい こ ど も 園	13	1	12	13	
小 ・ 中 学 校	1		1		1
議 会 事 務 局	2 [1]	1 [1]	1	2	
農 業 委 員 会	1 [1]	1 [1]		1	
選 挙 管 理 委 員 会	1 [3]	1 [3]		1	
監 査 事 務 局	[2]	[2]			

平成28年4月1日現在

(内) 内は、県等への派遣職員数で職員数に含む。[] 内は、兼務職員数