

## 16. 行政・選挙・議会

### 112. 戸籍関係事務取扱件数

(単位：件)

区 分	平成29年度	平成28年度	平成27年度	平成26年度	平成25年度
総 数	375	403	487	414	442
出 生	59	69	79	77	80
認 知	4	2	4	4	2
養 子 縁 組	9	3	12	9	8
養 子 離 縁	3	4	2	2	3
婚 姻	77	79	131	95	98
離 婚	24	31	24	19	25
親権・後見・後見補佐	0	4	2	-	-
死 亡	119	125	133	107	120
復 氏	0	-	-	-	-
姻 族 関 係 終 了	1	-	-	-	-
入 籍	18	16	18	26	19
分 籍	1	5	1	3	4
帰 化	0	-	3	1	-
転 籍	41	41	56	49	49
訂 正 ・ 更 正	9	11	4	7	13
戸 籍 77 条 の 2	4	10	10	9	10
そ の 他	6	3	8	6	11

※戸籍法第77条の2…離婚の際称していた氏を届出により称すること。

資料：税務町民課

### 113. 選挙人名簿登録者数

(単位：人)

区 分	総 数	男	女
平 成 21 年 度	8,279	4,141	4,138
平 成 22 年 度	8,261	4,141	4,120
平 成 23 年 度	8,224	4,122	4,102
平 成 24 年 度	8,155	4,092	4,063
平 成 25 年 度	8,030	4,015	4,015
平 成 26 年 度	7,966	3,974	3,992
平 成 27 年 度	7,977	3,982	3,995
平 成 28 年 度	8,084	4,052	4,032
平 成 29 年 度	8,060	4,056	4,004
平 成 30 年 度	7,998	4,038	3,960
第 1 投 票 区	935	452	483
第 2 投 票 区	4,048	2,040	2,008
第 3 投 票 区	574	305	269
第 4 投 票 区	2,441	1,241	1,200

※各年度9月定時登録者数

資料：選挙管理委員会

## 114. 選挙執行状況

(単位：人、%)

区 分		当日有権者数			投票者数			投票率		
		計	男	女	計	男	女	計	男	女
衆議院議員										
(小選挙区)	17. 9. 11	8,300	4,183	4,117	5,731	2,837	2,894	69.05	67.82	70.29
(比例代表)		8,305	4,187	4,118	5,733	2,839	2,894	69.03	67.81	70.28
(小選挙区)	21. 8. 30	8,187	4,086	4,101	5,919	2,942	2,977	72.30	72.00	72.59
(比例代表)		8,187	4,086	4,101	5,917	2,941	2,976	72.27	71.98	72.57
(小選挙区)	24. 12. 16	8,022	3,997	4,025	5,115	2,564	2,551	63.76	64.15	63.38
(比例代表)		8,022	3,997	4,025	5,114	2,563	2,551	63.75	64.12	63.38
(小選挙区)	26. 12. 14	7,979	3,979	4,000	4,400	2,242	2,158	55.14	56.35	53.95
(比例代表)		7,979	3,979	4,000	4,400	2,242	2,158	55.14	56.35	53.95
(小選挙区)	29. 10. 22	8,045	4,045	4,000	4,703	2,362	2,341	58.46	58.39	58.53
(比例代表)		8,045	4,045	4,000	4,703	2,362	2,341	58.46	58.39	58.53
参議院議員										
(選挙区)	13. 7. 29	8,146	4,144	4,002	4,797	2,380	2,417	58.89	57.43	60.39
(比例代表)		8,151	4,148	4,003	4,798	2,381	2,417	58.86	57.40	60.38
(選挙区)	16. 7. 11	8,219	4,157	4,062	4,581	2,302	2,279	55.74	56.11	55.38
(比例代表)		8,224	4,161	4,063	4,583	2,304	2,279	55.73	55.37	56.09
(選挙区)	19. 7. 29	8,212	4,133	4,079	4,698	2,348	2,350	57.21	56.81	57.61
(比例代表)		8,212	4,133	4,079	4,698	2,348	2,350	57.21	56.81	57.61
(選挙区)	22. 7. 11	8,165	4,072	4,093	4,612	2,331	2,281	56.48	57.24	55.73
(比例代表)		8,165	4,072	4,093	4,612	2,331	2,281	56.48	57.24	55.73
(選挙区)	25. 7. 21	8,028	4,010	4,018	4,550	2,286	2,264	56.68	57.01	56.35
(比例代表)		8,028	4,010	4,018	4,550	2,286	2,264	56.68	57.01	56.35
(選挙区)	28. 7. 10	8,068	4,042	4,026	4,539	2,281	2,258	56.26	56.43	56.09
(比例代表)		8,068	4,042	4,026	4,538	2,280	2,258	56.25	56.41	56.09
県知事										
	15. 4. 13	8,120	4,113	4,007	4,546	2,221	2,325	55.99	54.00	58.02
	19. 4. 8	8,113	4,070	4,043	4,197	2,063	2,134	51.73	50.69	52.78
	23. 4. 10	8,060	4,008	4,052	3,650	1,819	1,831	45.29	45.38	45.19
	27. 4. 12	7,896	3,939	3,957	2,450	1,253	1,197	31.03	31.81	30.25
県議会										
	15. 4. 13	8,120	4,113	4,007	4,544	2,219	2,325	55.96	53.95	58.02
	19. 4. 8	8,113	4,070	4,043	4,199	2,064	2,135	51.76	50.71	52.81
	23. 4. 10	8,251	4,117	4,134	無投票					
	27. 4. 12	7,986	3,982	4,004	無投票					
町長										
	14. 11. 3	8,116	4,117	3,999	5,570	2,675	2,895	68.63	64.51	72.42
	18. 10. 29	8,334	4,206	4,128	無投票					
	22. 10. 31	8,098	4,034	4,064	5,456	2,625	2,831	67.37	65.07	69.66
	26. 11. 9	7,907	3,946	3,961	5,099	2,489	2,610	64.49	63.08	65.89
	30. 10. 28	7,995	4,037	3,958	無投票					
町議会										
	11. 4. 25	7,922	4,027	3,895	6,503	3,189	3,314	82.09	79.19	85.08
	15. 4. 27	8,126	4,115	4,011	5,885	2,838	3,047	72.42	68.97	75.97
	19. 4. 22	8,299	4,186	4,113	無投票					
	23. 4. 24	8,051	4,000	4,051	5,351	2,587	2,764	66.46	64.68	68.23
	27. 4. 26	7,894	3,938	3,956	4,337	2,091	2,246	54.94	53.10	56.77

※無投票の場合の当日有権者数は、当該選挙の選挙時選挙人名簿登録者数とする。

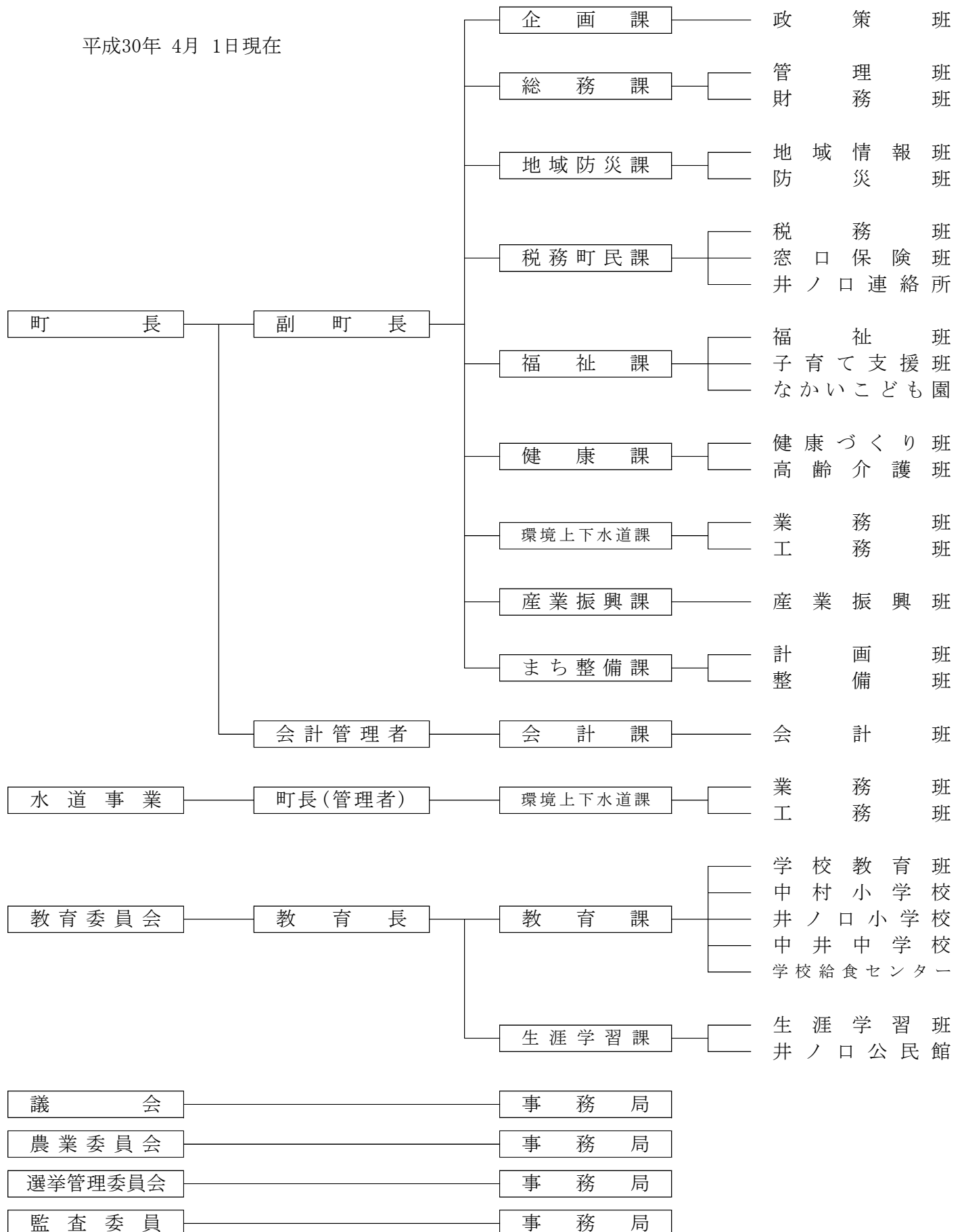
115. 議会の状況

区 分	本 会 議			審 議 件 数		常任委員会 開催数	傍聴人数
	定例会	臨時会	会期日数	議案件数	請願件数		
	回	回	日	件	件	回	人
平成 12 年	4	1	33	84	0	21	105
平成 13 年	4	2	31	79	0	21	103
平成 14 年	4	3	34	73	0	21	104
平成 15 年	4	2	34	58	0	14	106
平成 16 年	4	1	30	55	0	16	68
平成 17 年	4	2	29	65	0	15	91
平成 18 年	4	3	34	84	0	19	102
平成 19 年	4	2	35	64	0	31	79
平成 20 年	4	0	30	68	0	40	114
平成 21 年	4	4	33	63	0	38	116
平成 22 年	4	1	33	64	0	20	109
平成 23 年	4	4	36	50	0	21	144
平成 24 年	4	1	31	67	1	20	142
平成 25 年	4	2	32	62	0	15	110
平成 26 年	4	0	34	55	0	15	133
平成 27 年	4	1	31	66	0	15	152
平成 28 年	4	2	33	62	0	19	120
平成 29 年	4	2	31	58	0	14	77
平成 30 年	4	2	33	64	0	14	70

資料：議会事務局

116. 行政機構図

平成30年 4月 1日現在



# 117. 職員配置表

(単位：人)

区 分	総 数			一般行政職	技能労務職
	計	男	女		
総 数	(内4 外3) 105 [10]	(内1 外1) 68 [9]	(内3 外2) 37 [1]	- 104	- 1
企 画 課	7	5	2	7	-
総 務 課	10 (内2)	8 (内1)	2 (内1)	10	-
地 域 防 災 課	6	5	1	6	-
税 務 町 民 課	12	10	2	12	-
福 祉 課	7	3	4	7	-
な かい こ ど も 園	13 (内2・外2)	1	12 (内2・外2)	13	-
健 康 課	9	4	5	9	-
環 境 上 下 水 道 課	8	7	1	8	-
産 業 振 興 課	5	4	1	5	-
ま ち 整 備 課	10(外1)	10(外1)	-	10	-
会 計 課	2	1	1	2	-
教 育 課	5	3	2	5	-
小 ・ 中 学 校	1	-	1	-	1
給 食 セ ン タ ー	[2]	[1]	[1]	-	-
生 涯 学 習 課	5	4	1	5	-
井 ノ 口 公 民 館	1	1	-	1	-
議 会 事 務 局	2 [1]	[1]	2	2	-
農 業 委 員 会	1 [1]	1 [1]	-	1	-
選 挙 管 理 委 員 会	1 [4]	1 [4]	-	1	-
監 査 事 務 局	[2]	[2]	-	-	-

平成30年4月1日現在

(内 )内は、県等への派遣職員数で職員数に含む。[ ]内は、兼務職員数