

116. 戸籍関係事務取扱件数

(単位：件)

区 分	平成17年度	平成18年度	平成19年度	平成20年度	平成21年度
総 数	432	517	512	553	738
出 生	107	110	106	114	136
認 知	1	1	—	—	3
養 子 縁 組	11	7	19	13	14
養 子 離 縁	1	3	9	—	4
婚 姻	105	149	133	108	183
離 婚	28	28	33	35	22
親 権 ・ 後 見 ・ 後 見 補 佐	—	2	1	—	—
死 亡	96	86	98	100	173
復 氏	—	—	—	—	—
姻 族 関 係 終 了	—	—	—	—	—
入 籍	18	32	35	26	30
分 籍	2	3	1	3	—
帰 化	—	—	1	—	—
転 籍	43	75	59	62	68
訂 正 ・ 更 正	11	—	4	77	91
戸 籍 77 条 の 2	7	12	12	13	11
そ の 他	2	9	1	2	3

※戸籍法第77条の2…離婚の際称していた氏を届出により称すること。

資料：町民課

117. 選挙人名簿登録者数

(単位：人)

区 分	総 数	男	女
平 成 13 年 度	8,163	4,152	4,011
平 成 14 年 度	8,201	4,169	4,032
平 成 15 年 度	8,237	4,166	4,071
平 成 16 年 度	8,305	4,191	4,114
平 成 17 年 度	8,323	4,195	4,128
平 成 18 年 度	8,347	4,212	4,135
平 成 19 年 度	8,295	4,180	4,115
平 成 20 年 度	8,259	4,147	4,112
平 成 21 年 度	8,279	4,141	4,138
第 1 投 票 区	974	467	507
第 2 投 票 区	4,284	2,148	2,136
第 3 投 票 区	604	317	287
第 4 投 票 区	2,417	1,209	1,208
平 成 22 年 度	8,261	4,141	4,120
第 1 投 票 区	975	471	504
第 2 投 票 区	4,284	2,158	2,126
第 3 投 票 区	601	316	285
第 4 投 票 区	2,401	1,196	1,205

※各年9月2日現在の定時登録者数

資料：選挙管理委員会

118. 選挙執行状況

(単位：人、%)

区 分		当日有権者数			投票者数			投票率			
		計	男	女	計	男	女	計	男	女	
衆議院議員	5. 7. 18	7,617	3,941	3,676	5,278	2,650	2,628	69.29	67.24	71.49	
	(小選挙区)	8.10.20	7,888	4,043	3,845	4,966	2,497	2,469	62.96	61.76	64.21
	(比例代表)		7,888	4,043	3,845	4,966	2,497	2,469	62.96	61.76	64.21
	(小選挙区)	12. 6. 25	8,117	4,119	3,998	5,345	2,630	2,715	65.85	63.85	67.91
	(比例代表)		8,121	4,122	3,999	5,343	2,630	2,713	68.79	63.80	67.84
	(小選挙区)	15.11. 9	8,216	4,151	4,065	4,980	2,463	2,517	60.61	59.34	61.92
	(比例代表)		8,221	4,155	4,066	4,982	2,465	2,517	60.60	59.33	61.90
	(小選挙区)	17. 9. 11	8,300	4,183	4,117	5,731	2,837	2,894	69.05	67.82	70.29
	(比例代表)		8,305	4,187	4,118	5,733	2,839	2,894	69.03	67.81	70.28
	(小選挙区)	21. 8. 30	8,187	4,086	4,101	5,919	2,942	2,977	72.30	72.00	72.59
(比例代表)		8,187	4,086	4,101	5,917	2,941	2,976	72.27	71.98	72.57	
参議院議員	(選挙区)	10. 7. 12	8,051	4,118	3,933	4,940	2,486	2,454	61.36	60.37	62.40
	(比例代表)		8,051	4,118	3,933	4,940	2,486	2,454	61.36	60.37	62.40
	(選挙区)	13. 7. 29	8,146	4,144	4,002	4,797	2,380	2,417	58.89	57.43	60.39
	(比例代表)		8,151	4,148	4,003	4,798	2,381	2,417	58.86	57.40	60.38
	(選挙区)	16. 7. 11	8,219	4,157	4,062	4,581	2,302	2,279	55.74	56.11	55.38
	(比例代表)		8,224	4,161	4,063	4,583	2,304	2,279	55.73	55.37	56.09
	(選挙区)	19. 7. 29	8,212	4,133	4,079	4,698	2,348	2,350	57.21	56.81	57.61
	(比例代表)		8,212	4,133	4,079	4,698	2,348	2,350	57.21	56.81	57.61
	(選挙区)	22. 7. 11	8,165	4,072	4,093	4,612	2,331	2,281	56.48	57.24	55.73
	(比例代表)		8,165	4,072	4,093	4,612	2,331	2,281	56.48	57.24	55.73
県知事	11. 4. 11	7,922	4,026	3,896	4,533	2,228	2,305	57.22	55.34	59.16	
	15. 4. 13	8,120	4,113	4,007	4,546	2,221	2,325	55.99	54.00	58.02	
	19. 4. 8	8,113	4,070	4,043	4,197	2,063	2,134	51.73	50.69	52.78	
県議会	11. 4. 11	7,922	4,026	3,896	4,534	2,228	2,306	57.23	55.34	59.19	
	15. 4. 13	8,120	4,113	4,007	4,544	2,219	2,325	55.96	53.95	58.02	
	19. 4. 8	8,113	4,070	4,043	4,199	2,064	2,135	51.76	50.71	52.81	
町長	6.11. 6	7,667	3,939	3,728	6,074	2,988	3,086	79.22	75.86	82.78	
	10.11. 8	7,971	4,063	3,908	6,509	3,179	3,330	81.66	78.24	85.21	
	14.11. 3	8,116	4,117	3,999	5,570	2,675	2,895	68.63	64.51	72.42	
	18.10.29	8,334	4,206	4,128	無投票						
	22.10.31	8,098	4,034	4,064	5,456	2,625	2,831	67.37	65.07	69.66	
町議会	3. 4. 21	7,085	3,596	3,489	6,458	3,205	3,253	91.15	89.13	93.24	
	7. 4. 23	7,774	3,985	3,789	無投票						
	11. 4. 25	7,922	4,027	3,895	6,503	3,189	3,314	82.09	79.19	85.08	
	15. 4. 27	8,126	4,115	4,011	5,885	2,838	3,047	72.42	68.97	75.97	
	19. 4. 22	8,299	4,186	4,113	無投票						

資料：選挙管理委員会

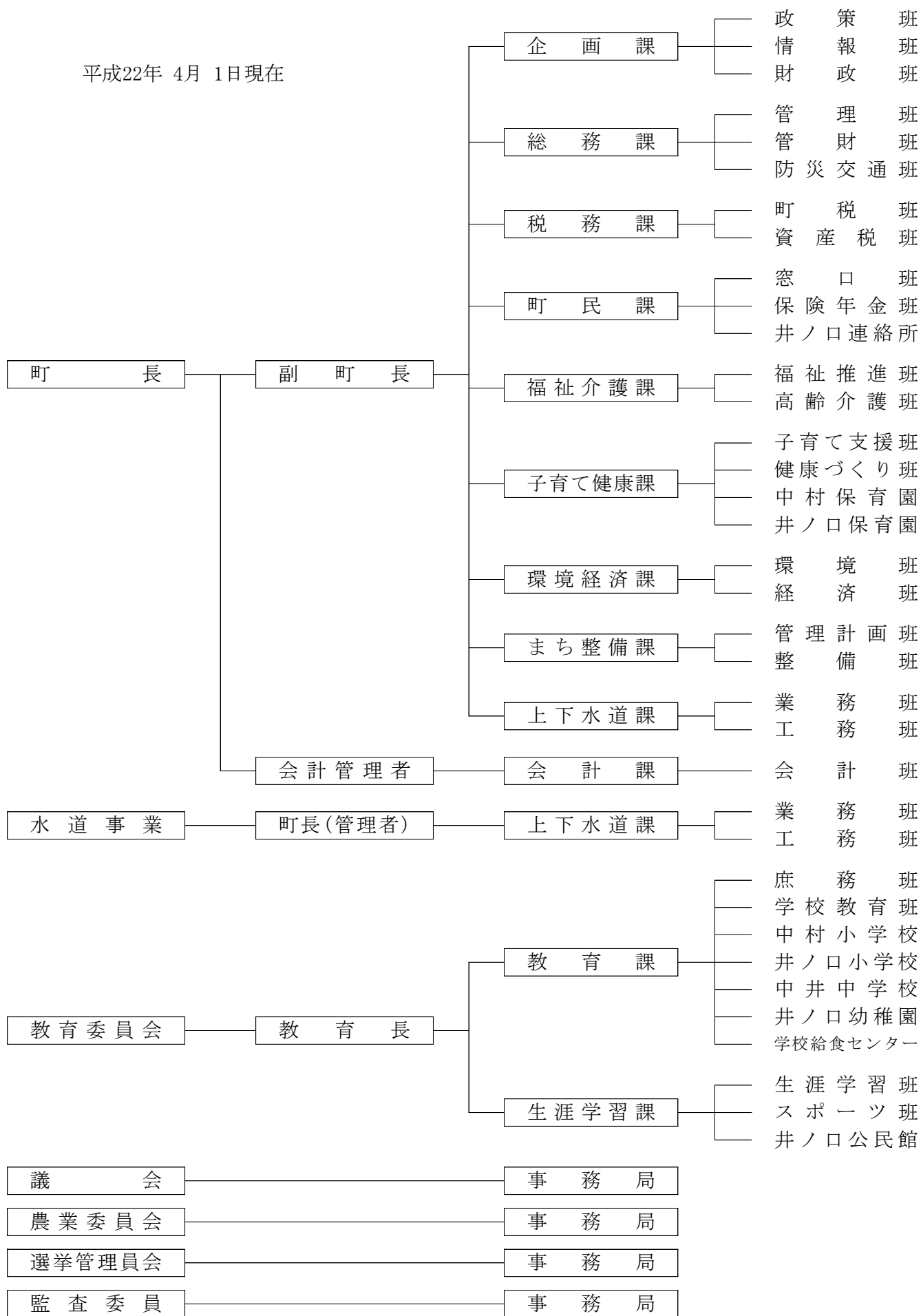
119. 議会の状況

区 分	本 会 議			審 議 件 数		委 員 会 数 開 催 数	傍 聴 人 数
	定 例 会	臨 時 会	会 期 日 数	議 案 件 数	請 願 件 数		
	回	回	日	件	件	回	人
平 成 3 年	4	2	22	86	—	7	24
平 成 4 年	4	6	31	79	—	24	22
平 成 5 年	4	8	34	63	—	27	18
平 成 6 年	4	3	27	60	1	20	40
平 成 7 年	4	6	39	78	—	23	34
平 成 8 年	4	4	29	62	—	27	46
平 成 9 年	4	5	33	67	1	21	43
平 成 10 年	4	2	32	63	—	18	66
平 成 11 年	4	6	36	81	—	25	102
平 成 12 年	4	1	33	84	—	21	105
平 成 13 年	4	2	31	79	—	21	103
平 成 14 年	4	3	34	73	—	21	104
平 成 15 年	4	2	34	58	—	14	106
平 成 16 年	4	1	30	55	—	16	68
平 成 17 年	4	2	29	65	—	15	91
平 成 18 年	4	3	34	84	—	19	102
平 成 19 年	4	2	35	64	0	31	79
平 成 20 年	4	0	30	68	0	40	114
平 成 21 年	4	4	33	63	0	38	116

資料：議会事務局

120. 行政機構図

平成22年 4月 1日現在



121. 職員配置表

(単位：人)

区 分	総 数			一般行政職	技能労務職
	計	男	女		
総 数	(外4 内2) 105 [6]	(外2 内2) 68 [6]	(外2) 37	100	5
企 画 課	8 (外1)	7 (外1)	1	8	
総 務 課	10 (内1)	7 (内1)	3	10	
税 務 課	6	5	1	6	
町 民 課	6	4	2	6	
福 祉 介 護 課	7 (外1内1)	5 (内1)	2 (外1)	7	
子 育 て 健 康 課	9	4	5	9	
保 育 園	11	1	10	9	2
環 境 経 済 課	6	6		6	
ま ち 整 備 課	10	9	1	10	
上 下 水 道 課	8	7	1	8	
会 計 課	3	1	2	3	
教 育 課	4 (外1)	3 (外1)	1	4	
生 涯 学 習 課	6	5	1	6	
給 食 セ ン タ ー	1 (外1)		1 (外1)		1
井 ノ 口 公 民 館	2	1	1	2	
井 ノ 口 幼 稚 園	2		2	2	
小 ・ 中 学 校	2		2		2
議 会 事 務 局	2 [1]	1 [1]	1	2	
農 業 委 員 会	1 [1]	1 [1]		1	
選 挙 管 理 委 員 会	1 [3]	1 [3]		1	
監 査 事 務 局	[1]	[1]			

※平成22年4月1日現在 (外)内は、県等からの派遣職員数で職員数に含まない。

(内)内は、県等への派遣職員数で職員数に含む。[]内は、兼務職員数