

農業委員・農地利用最適化推進委員を募集します

問合せ 農業委員会 ☎(81) 1115

農業委員

○資格

農業に関する識見を有し、農業委員会
の職務を適切に行うことができる者

○募集人数

7名(担当区域なし)

○任期

令和8年7月20日～令和11年7月19日

○報酬

町の規定に基づき支給

○職務内容

農地転用、農地権利移転、農地の
無断転用防止・解消、農地の集積・
集約化、耕作放棄地の防止・解消な
どについての審議・指導など

農地利用最適化推進委員

○資格

農地などの利用最適化推進に熱意
と識見を有するもの

○募集人数

6名(担当区域ごとに募集)

○任期

令和8年7月20日～令和11年7月19日

○報酬

町の規定に基づき支給

○職務内容

担当区域における農地利用の集積・
集約化、耕作放棄地の防止・解消な
どについての現地確認・指導など

○応募期間

4月1日(水)～4月30日(木)

○応募方法

指定の申込書または推薦書を農業委員会事務局(産業環境課内)へ持参
または郵送。
様式は事務局窓口または町ホームページからダウンロードしてください。

○その他

応募者や推薦者の氏名や年齢などを公表します。委員は選考委員会に
よる選考を経て、町長および農業委員会から任命されます。



町ホームページ
ID 3835

小・中学生のチャレンジを応援!

問合せ 教育課 ☎(81) 3906

小・中学生の学力検定料の一部を補助します

町では、児童・生徒の学力や学習意欲の向上を支援するために、「学
力検定料補助金事業」を実施し、受検する児童・生徒を対象として、
検定料の一部を補助しています。

ぜひ、この事業を活用して、検定の受検にチャレンジしてください。

○対象者

町内在住の小学校1年生から中学校3年生までの児童・生徒

※申請の手続きは、保護者が行う必要があります。

○対象の学力検定

- ・「実用英語技能検定」※(公財) 日本英語検定協会
- ・「実用数学技能検定」※(公財) 日本数学検定協会
- ・「日本漢字能力検定」※(公財) 日本漢字能力検定協会

○補助額(補助回数)

各学力検定に係る検定料から自己負担額(千円)を除いた額
対象者1人につき、同1年度内に3回まで

○申請方法

検定結果受理後、30日以内に教育課(農村環境改善センター2階)
へ申請してください。

※郵送での申請も可

○必要書類

- ・ 検定料の支払を証する書類の写し
- ・ 学力検定の結果に関する書類の写し
- ・ 補助金を受け取る口座情報が分かるものの写し

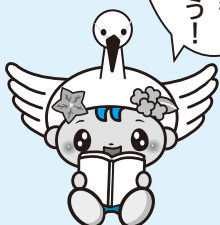
○その他

- ・ 申請書は、教育委員会のホームページからダウン
ロードできます。

URL https://nakai-jinkai.nakai-kanagawa.ed.jp/modules/hp_jpage24/index.php?page_parent=954



教育委員会
ホームページ



普段受けない検定にも
チャレンジしてみよう!